

## MCZ OVP HF 12V 0,3A

**Weidmüller Interface GmbH & Co. KG**

Klingenbergstraße 26

D-32758 Detmold

Germany

[www.weidmueller.com](http://www.weidmueller.com)



Überspannungsschutz für schnelle analoge MSR-Kreise

- Schmale Überspannungsschutzklemme mit Zugfederanschluss
- 6 mm schmaler Überspannungsfeinschutz
- schnelle Verdrahtung durch TS Kontakt und Zugfederanschlüsse
- querverbindbar

### Allgemeine Bestelldaten

|            |   |
|------------|---|
| Ausführung | Überspannungsschutz Messen-Steuern-Regeln, Überspannungsschutz, MSR |
| Best.-Nr.  | <a href="#">8948610000</a>  |
| Typ        | MCZ OVP HF 12V 0,3A   |
| GTIN (EAN) | 4032248738861   |
| VPE        | 10 Stück  |

Erstellungs-Datum 3. Mai 2024 02:24:06 MESZ

Katalogstand 20.04.2024 / Technische Änderungen vorbehalten

## MCZ OVP HF 12V 0,3A

Weidmüller Interface GmbH &amp; Co. KG

Klingenbergstraße 26

D-32758 Detmold

Germany

www.weidmueller.com

## Technische Daten

## Abmessungen und Gewichte

|              |         |               |            |
|--------------|---------|---------------|------------|
| Tiefe        | 63,5 mm | Tiefe (inch)  | 2,5 inch   |
| Höhe         | 91 mm   | Höhe (inch)   | 3,583 inch |
| Breite       | 6 mm    | Breite (inch) | 0,236 inch |
| Nettogewicht | 26,9 g  |               |            |

## Temperaturen

|                 |                |                    |             |
|-----------------|----------------|--------------------|-------------|
| Lagertemperatur | -40 °C...85 °C | Betriebstemperatur | -40 °C...60 |
|-----------------|----------------|--------------------|-------------|

## Allgemeine Daten

|                                |                           |             |         |
|--------------------------------|---------------------------|-------------|---------|
| Ausführung                     | Überspannungsschutz, MSR  | Bauform     | Klemme  |
| Brennbarkeitsklasse nach UL 94 | V-0                       | Farbe       | schwarz |
| Höhe mit TS 35                 | 63,5 mm                   | Schutzart   | IP20    |
| Segment                        | Messen - Steuern - Regeln | Tragschiene | TS 35   |

## Bemessungsdaten IEC / EN

|   |                |   |                                    |
|---|----------------|---|------------------------------------|
| Ableitstrom, max. (8/20 µs)                           | 5 kA           | Absicherung   | 0,5 A                              |
| Anforderungsklasse nach IEC 61643-21                  | D1, C3, C2, C1 | Ansprechzeit / Rückfallzeit                           | ≤ 100 ps                           |
| Betriebsspannung                                      | 13 A           | Betriebsstrom, I <sub>max</sub>                       | 0,3 A                              |
| Durchgangswiderstand                                  | 2,50 Ω         | Grenzfrequenz (-3 dB) bei Lastwiderstand              | 100 MHz (gemessen im 100-Ω-System) |
| Höchste Dauerspannung, U <sub>c</sub> (AC)            | 13 V           | Nennspannung (AC)                                     | 13 V                               |
| Nennspannung (DC)                                     | 12 V           | Nennspannung (DC) max                                 | 18,5 V                             |
| Nennstrom I <sub>N</sub>                              | 0,5 A          | Schutzpegel ausgangsseitig Ader-Ader 1 kV/µs, typisch | 25 V                               |
| Schutzpegel ausgangsseitig Ader-Ader 8/20 µs, typisch | 25 V           | Schutzpegel ausgangsseitig Ader-PE 1 kV/µs, typisch   | 25 V                               |
| Schutzpegel ausgangsseitig Ader-PE 8/20 µs, typisch   | 40 V           | Spannungsart  | AC/DC                              |

## Isolationskoordination gemäß EN 50178

|                    |   |                        |     |
|--------------------|---|------------------------|-----|
| Verschmutzungsgrad | 2 | Überspannungskategorie | III |
|--------------------|---|------------------------|-----|

## MCZ OVP HF 12V 0,3A

Weidmüller Interface GmbH &amp; Co. KG

Klingenbergstraße 26

D-32758 Detmold

Germany

www.weidmueller.com

## Technische Daten

## Anschlussdaten

|   |                     |   |                     |
|---|---------------------|---|---------------------|
| Abisolierlänge  | 8 mm                | Querschnitt   | 1,5 mm <sup>2</sup> |
| Leiteranschluss technik   | Federanschluss      | Anschlussart  | Zugfederanschluss   |
| Abisolierlänge Bemessungsanschluss  | 8 mm                | Klemmbereich, Bemessungsanschluss   | 1,5 mm <sup>2</sup> |
| Klemmbereich, min.  | 0,5 mm <sup>2</sup> | Klemmbereich, max.  | 1,5 mm <sup>2</sup> |
| Leiteranschlussquerschnitt AWG, min.  | AWG 26              | Leiteranschlussquerschnitt AWG, max.  | AWG 16              |
| Leiteranschlussquerschnitt, eindrätig, min.                                       | 0,5 mm <sup>2</sup> | Leiteranschlussquerschnitt, eindrätig, max.                                       | 1,5 mm <sup>2</sup> |
| Leiteranschlussquerschnitt, eindrätig, min. (AWG)                                 | AWG 26              | Leiteranschlussquerschnitt, eindrätig, max. (AWG)                                 | AWG 16              |
| Leiteranschlussquerschnitt, feindrätig, min.                                      | 0,5 mm <sup>2</sup> | Leiteranschlussquerschnitt, feindrätig, max.                                      | 1,5 mm <sup>2</sup> |
| Leiteranschlussquerschnitt, feindrätig, min. (AWG)                                | AWG 26              | Leiteranschlussquerschnitt, feindrätig, max. (AWG)                                | AWG 16              |
| Leiteranschlussquerschnitt, feindrätig AEH mit Kunststoffkragen DIN 46228/4, min. | 0,5 mm <sup>2</sup> | Leiteranschlussquerschnitt, feindrätig AEH mit Kunststoffkragen DIN 46228/4, max. | 1,5 mm <sup>2</sup> |
| Leiteranschlussquerschnitt, feindrätig, AEH (DIN 46228-1), min.                   | 0,5 mm <sup>2</sup> | Leiteranschlussquerschnitt, feindrätig, AEH (DIN 46228-1), max.                   | 1,5 mm <sup>2</sup> |
| Klingenmaß  | 0,6 x 3,5 mm        |   |                     |

## Klassifikationen

|             |             |             |             |
|-------------|-------------|-------------|-------------|
| ETIM 6.0    | EC000943    | ETIM 7.0    | EC000943    |
| ETIM 8.0    | EC000943    | ETIM 9.0    | EC000943    |
| ECLASS 9.0  | 27-13-08-07 | ECLASS 9.1  | 27-13-08-07 |
| ECLASS 10.0 | 27-13-08-07 | ECLASS 11.0 | 27-13-08-07 |
| ECLASS 12.0 | 27-17-90-90 | ECLASS 13.0 | 27-17-90-90 |

## Umweltanforderungen

|            |                                      |
|------------|--------------------------------------|
| REACH SVHC | Lead 7439-92-1                       |
| SCIP       | c9db83e7-2b25-44e1-8d26-da64d426373f |

## Zulassungen

Zulassungen



|      |         |
|------|---------|
| ROHS | Konform |
|------|---------|

## Downloads

|   |   |
|---|---|
| Zulassung / Zertifikat / Konformitätsdokument | <a href="#">EU Konformitätserklärung / EU Declaration of Conformity</a> |
| Engineering-Daten                             | <a href="#">CAD data – STEP</a>   |
| Anwenderdokumentation                         | <a href="#">Beipackzettel / Instruction sheet</a>                       |
| Kataloge                                      | <a href="#">Catalogues in PDF-format</a>                                |
| Broschüren                                    |   |

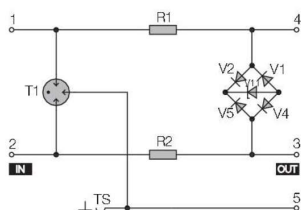
## MCZ OVP HF 12V 0,3A

**Weidmüller Interface GmbH & Co. KG**  
Klingenbergstraße 26  
D-32758 Detmold  
Germany

[www.weidmueller.com](http://www.weidmueller.com)

## Zeichnungen

### Schaltsymbol



Circuit diagram

## MCZ OVP HF 12V 0,3A

Weidmüller Interface GmbH &amp; Co. KG

Klingenbergstraße 26

D-32758 Detmold

Germany

[www.weidmueller.com](http://www.weidmueller.com)

## Zubehör

## SAK-Reihe

SAK  
Series

Um einen dauerhaft sicheren Sitz auf der Tragschiene zu gewährleisten und ein verrutschen zu verhindern hat Weidmüller Endwinkel im Programm. Es sind Ausführungen mit Schraube und schraubenlose Ausführungen erhältlich. Auf den Endwinkeln bestehen Markierungsmöglichkeiten, ebenfalls für Gruppenmarkierer und die Möglichkeit der Aufnahme für Prüfstecker.

## Allgemeine Bestelldaten

|            |                            |   |
|------------|----------------------------|---|
| Typ        | EW 35                      | Ausführung  |
| Best.-Nr.  | <a href="#">0383560000</a> | Endwinkel, Wemid, beige, Tragschiene: TS 35, geschraubt |
| GTIN (EAN) | 4008190181314              |   |
| VPE        | 50 Stück                   |   |

## AP MCZ 1.5 – Abschlussplatte



Offenes Miniaturgehäuse in Reihenklemmenformat mit 5 Zugfederanschlüssen. Eine transparente schwenkbare Kopfplatte dient der Beschriftung und Zugang für Potentiometer und Statuanzeigen. Die 3 oberen Anschlüsse sind mit Steckbrücken querverbindbar. Eine Abdeckplatte zum Schließen des Gehäuses ist ebenfalls lieferbar.

## Allgemeine Bestelldaten

|            |                            |   |
|------------|----------------------------|---|
| Typ        | AP MCZ1.5 SW 1683          | Ausführung  |
| Best.-Nr.  | <a href="#">1046410000</a> | Kleingehäuse, OMNIMATE Housing - TERMINALBOX schwarz, |
| GTIN (EAN) | 4032248782246              | Abschlussplatte, Breite: 1.5 mm                       |
| VPE        | 50 Stück                   |   |

## MCZ OVP HF 12V 0,3A

Weidmüller Interface GmbH &amp; Co. KG

Klingenbergstraße 26

D-32758 Detmold

Germany

www.weidmueller.com

## Zubehör

## Stahl



Die Stahltragschiene ist die meistverbreitete Tragschiene am Markt. Sie hat unter den metallischen Tragschienen zusammen mit Edelstahl die geringste Kurzschlussfestigkeit.

## Allgemeine Bestelldaten

|            |                            |   |
|------------|----------------------------|---|
| Typ        | TS 35X15/2.3 2M/ST/ZN      | Ausführung  |
| Best.-Nr.  | <a href="#">0498000000</a> | Tragschiene, ohne Langloch, Zubehör, 35 x 15 x 2000 mm, Stahl,  |
| GTIN (EAN) | 4008190042493              | verzinkt und passiviert   |
| VPE        | 2 m                        |   |
| Typ        | TS 35X7.5 2M/ST/ZN         | Ausführung  |
| Best.-Nr.  | <a href="#">0383400000</a> | Tragschiene, ohne Langloch, Zubehör, 35 x 7.5 x 2000 mm, Stahl, |
| GTIN (EAN) | 4008190088026              | verzinkt und passiviert   |
| VPE        | 2 m                        |   |

## Schlitz-Schraubendreher



VDE-isolierter Schlitz-Schraubendreher, SDI DIN 7437, ISO 2380/2, Abtrieb nach DIN 5264, ISO 2380/1, SoftFinish-Griff

## Allgemeine Bestelldaten

|            |                            |                                  |
|------------|----------------------------|----------------------------------|
| Typ        | SDIS 0.6X3.5X100           | Ausführung                       |
| Best.-Nr.  | <a href="#">9008390000</a> | Schraubendreher, Schraubendreher |
| GTIN (EAN) | 4032248056354              |                                  |
| VPE        | 1 Stück                    |                                  |