

WAZ6 TTA

Weidmüller Interface GmbH & Co. KG

Klingenbergstraße 26

D-32758 Detmold

Germany

www.weidmueller.com

Подобно иллюстрации



WAS/WAZ6 TTA – это универсальный преобразователь сигнала и максимальный выключатель, конфигурируемый с ПК. Это разделитель, датчик, линейаризатор и максимальный выключатель в одном модуле.

Сочетание наилучших свойств и чрезвычайно широкой возможности конфигурирования делает ТТА уникальным устройством.

ТТА точно и стабильно работает со всеми стандартными типами датчиков в широком диапазоне окружающих

температур и напряжений.

- Универсальные входные сигналы: сигналы температуры, например, от термометров сопротивления и термопар, а также от потенциометров, датчиков частоты и сигналов по напряжению и току DC
- Вход с питанием от токовой петли или пассивный
- Напряжение питания широкого диапазона 18...264 В AC/DC
- Заданная пользователем линейаризация
- Входы и выходы конфигурируются с ПК
- Аналоговый и релейный выход в комбинации
- Диапазон окружающей температуры -40...70 °C

Присоединение к ПК осуществляется через USB-интерфейс CBX200.

WAS/WAZ6 TTA опционально предлагается также с сертификатом ATEX зона 2 и UL C1D2.

Основные данные для заказа

Исполнение	Вход : универсальный U, I, R, Φ , Выход : I/U универсальный, 2 x реле
Номер для заказа	8939680000
Тип	WAZ6 TTA
GTIN (EAN)	4032248721085
Кол.	1 шт.
Состояние поставки	Эта артикул в перспективе будет недоступен.
Доступно до	2023-12-30
Альтернативное изделие	1481960000

WAZ6 TTA

Weidmüller Interface GmbH & Co. KG

Klingenbergstraße 26

D-32758 Detmold

Germany

www.weidmueller.com

Технические данные

Размеры и массы

Глубина	112,4 мм	Глубина (дюймов)	4,425 inch
Ширина	45 мм	Ширина (в дюймах)	1,772 inch
Длина	100 мм	Длина (в дюймах)	3,937 inch
Масса нетто	274 g		

Температуры

Температура хранения	-40 °C...85 °C	Рабочая температура	0 °C...70 °C
Влажность при рабочей температуре	0...95 % (без появления конденсата)	Влажность	5...95 % без появления конденсата

Вероятность сбоя

SIL согласно IEC 61508	Нет	MTTF	138 a
------------------------	-----	------	-------

Вход

Входной ток		Датчик	Термопары: В, Е, J, К, L, N, R, S, Т (IEC 60584), PT100, PT1000, (EN 60571) Ni100, Ni1000, (JIS1604), Cu10, Cu25, Cu50, Cu100 (DIN 43760) 2-/3-/4-проводной
	-20...50 мА (мин. интервал 0,4 мА)		
Количество входов	1	Напряжение	-200...500 мВ (мин. шаг 4 мВ), -20...50 В DC (мин. шаг 0,5 В)
Питание датчика	24 V DC / 22 mA	Потенциометр	10...50 Ω, 50...100 Ω, 100...200 Ω, 200...400 Ω, 400...800 Ω, 800 Ω...2 kΩ, 2...6,5 kΩ, 6,5...100 Ω
Сопротивление	10 Ω...5 kΩ	Температура в области входа	конфигурируется, В: +100...+1820 °C, Е: -270...+1000 °C, J: -270...+1200 °C, К: -150...+1372 °C, L: +100...+900 °C, N: -180...+1300 °C, R: -50...+1768 °C, S: -50...+1768 °C, Т: -270...+400 °C, U: -200...+600 °C, Задаётся пользователем
Частота на входе, макс.	регулируемый, 2 Hz...100 kHz		

Выход

Ток полного сопротивления нагрузки	≤ 600 Ом, @ max 23mA
------------------------------------	----------------------

WAZ6 TTA

Weidmüller Interface GmbH & Co. KG

Klingenbergstraße 26

D-32758 Detmold

Germany

www.weidmueller.com

Технические данные

Вывод (цифровой)

Макс. коммутируемое напряжение, AC 0 V		Номинальный ток переключения	0,1 A
Тип	2 x 1 перекидной контакт (твердое золочение), Тревожные оповещения технологического процесса (4) с гистерезисом, с задержкой аварийного сигнала (возможность конфигурирования) 0...180 c	Ток	
Функция аварийной сигнализации	Верхнее и нижнее предельные значения, диапазон, Превышение температуры, Режим аварийной сигнализации: задержка, включение или включение / отключение, Возможность активации функции удержания, с задержкой 0...4200 c	Цифровые выходы	2 A
			2

Вывод (аналоговый)

Вывод сигнала	прямой или инвертированный	Выходное напряжение	регулируется в диапазоне -10...+10 В (мин. шаг 2,5 В)
Выходной ток	регулируется в диапазоне 0...20 мА (мин. шаг 5 мА)	Количество аналоговых выходов	1
Напряжение нагрузки сопротивления	> 10 кОм @ 0...10 В / > 20 кОм @ -10...+10 В	Ток нагрузки сопротивления	<700 Ω
Функция передачи	линейный, $x^{1/2}$, $x^{3/2}$, $x^{5/2}$ или задается пользователем Кривая (101 точек)		

Общие данные

Время переходного процесса	50 мс...1 с (входы - термометр сопротивления, мВ), 110 мс...1 с (входы - В, мА)	Долговременный дрейф	0
Конфигурация	через бесплатное ПО для Windows, Программное обеспечение TTA-Set, Требуется конфигурационный адаптер 8978580000 CBX200 USB	Напряжение питания	18...264 В AC/DC
Потребляемая мощность	< 3,5 Вт	Температурный коэффициент	<0,1 %/K (DC, RTD); <0,1 % FSR/K + CJ погрешность 0,07 °C/K (термопары)
Точность	< 0,1% и диапазона (DC, термометр сопротивления); 0,2% диапазона (или 1 °C) + ошибка CJ		

Соответствие стандартам по изоляции

Импульсное перенапряжение, до	6 кВ	Категория перенапряжения	III
Напряжение развязки	2,5 кВ	Нормы по ЭМС	EN 55011, EN 61000-6
Расчетное напряжение	300 В	Степень загрязнения	2

Дата создания 11 мая 2024 г. 7:17:49 CEST

Статус каталога 04.05.2024 / Право на внесение технических изменений сохранено.

WAZ6 ТТА**Weidmüller Interface GmbH & Co. KG**

Klingenbergstraße 26

D-32758 Detmold

Germany

www.weidmueller.com**Технические данные****Размеры**

Вид соединения	Пружинное соединение	Длина снятия изоляции Измерительное соединение	7 мм
Диапазон размеров зажимаемых проводников, измерительное соединение, 2,5 mm ²		Диапазон зажима, мин.	0,5 mm ²
Диапазон зажима, макс.	2,5 mm ²		

Классификации

ETIM 6.0	EC002653	ETIM 7.0	EC002653
ETIM 8.0	EC002653	ETIM 9.0	EC002653
ECLASS 9.0	27-21-01-20	ECLASS 9.1	27-21-01-20
ECLASS 10.0	27-21-01-20	ECLASS 11.0	27-21-01-20
ECLASS 12.0	27-21-01-20	ECLASS 13.0	27-21-01-20

WAZ6 TTA

Weidmüller Interface GmbH & Co. KG
Klingenbergstraße 26
D-32758 Detmold
Germany

www.weidmueller.com

Технические данные

Тендерные спецификации

Подробная спецификация

Краткая спецификация

Универсальный измерительный преобразователь с гальванической развязкой и максимальный выключатель, с возможностью конфигурирования при помощи ПК

Универсальный измерительный преобразователь с гальванической развязкой и максимальный выключатель - с монтажной шириной 45 мм, с внешним электропитанием и питанием датчика, для передачи и развязки аналоговых DC-сигналов по току -20...50 мА, напряжению -200...500 мВ / -20...50 В, сигналов 2-/3-/4-проводных термосопротивлений RTD, сопротивлений, термопар согласно IEC 584 и частот до 100 кГц (2- / 3-проводные датчики).

На стороне выхода предоставляются два коммутируемых выхода (перекидной контакт) для аварийных сообщений, аналоговые DC-выходы по напряжению (-10...+10 В) и по току (0...20 мА).

Предусмотрена возможность конфигурирования модуля посредством ПК при помощи фирменного ПО TTA-Set.

Экологическое соответствие изделия

REACH SVHC

Lead 7439-92-1 6,6'-di-tert-butyl-2,2'-methylenedi-p-cresol 119-47-1

SCIP

f8333314-0c66-4444-aa47-78252861a7fb

WAZ6 TTA

Weidmüller Interface GmbH & Co. KG

Klingenbergstraße 26

D-32758 Detmold

Germany

www.weidmueller.com

Технические данные

Важное примечание

Сведения об изделии

WAS/WAZ6 TTA – это универсальный преобразователь сигнала и максимальный выключатель, конфигурируемый с ПК. Это разделитель, датчик, линейаризатор и максимальный выключатель в одном модуле.

Сочетание наилучших свойств и чрезвычайно широкой возможности конфигурирования делает TTA уникальным устройством.

TTA точно и стабильно работает со всеми стандартными типами датчиков в широком диапазоне окружающих температур и напряжений.

- Универсальные входные сигналы: сигналы температуры, например, от термометров сопротивления и термопар, а также от потенциометров, датчиков частоты и сигналов по напряжению и току DC
- Вход с питанием от токовой петли или пассивный
- Напряжение питания широкого диапазона 18...264 В AC/DC
- Заданная пользователем линейаризация
- Входы и выходы конфигурируются с ПК
- Аналоговый и релейный выход в комбинации
- Диапазон окружающей температуры -40...70 °C

Присоединение к ПК осуществляется через USB-интерфейс CBX200.

WAS/WAZ6 TTA опционально предлагается также с сертификатом ATEX зона 2 и UL C1D2.

Сертификаты

Сертификаты



ROHS	Соответствовать
------	-----------------

UL File Number Search	Сайт UL
-----------------------	---------

Сертификат № (cULus)	E141197
----------------------	---------

Загрузки

Одобрение / сертификат / документ о соответствии	Application notes – ATEX certification Application notes – DNV GL Certificate Application notes – Declaration of Conformity
--	---

Технические данные	CAD data – STEP
--------------------	---------------------------------

Программное обеспечение	Runtime Software – Install_TTASet_V107.zip
-------------------------	--

Пользовательская документация	Device description – Manual english, deutsch, france Device description – Instruction sheet
-------------------------------	--

Каталог	Catalogues in PDF-format
---------	--

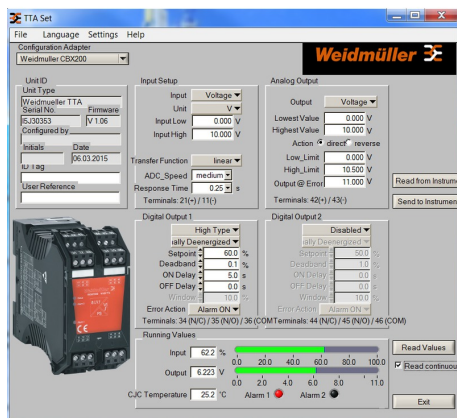
Брошюры	
---------	--

WAZ6 TTA

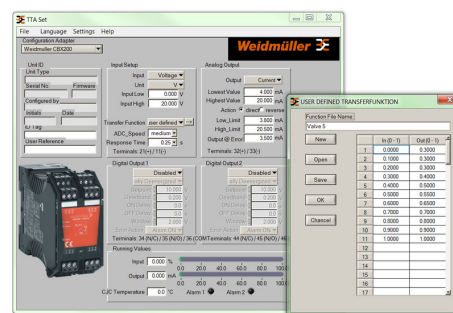
Weidmüller Interface GmbH & Co. KG
Klingenbergstraße 26
D-32758 Detmold
Germany

www.weidmueller.com

Изображения



Screenshot of TTA Set software

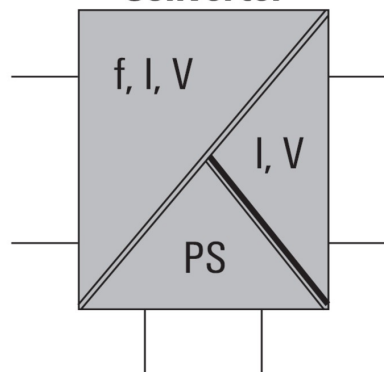


example of user defined transfer function for assigning customized output values

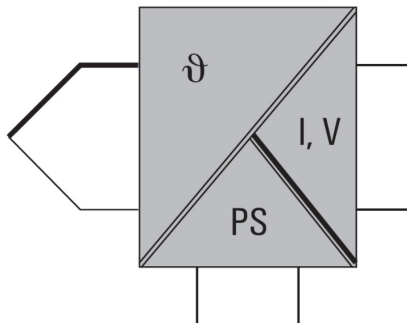


connection to your PC

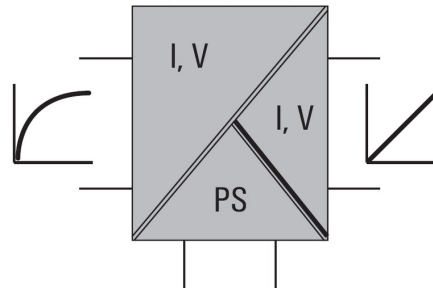
Converter



Transmitter



Lineariser



WAZ6 TTA

Weidmüller Interface GmbH & Co. KG
Klingenbergstraße 26
D-32758 Detmold
Germany

www.weidmueller.com

Аксессуары

Программный адаптер



Основные данные для заказа

Тип	CBX200 USB
Номер для заказа	6938580000
GTIN (EAN)	4032248813759
Кол.	1 шт.

WAZ6 TTA

Weidmüller Interface GmbH & Co. KG
Klingenbergstraße 26
D-32758 Detmold
Germany

www.weidmueller.com

Изображения

Подобно иллюстрации

