

WAZ6 TTA

Weidmüller Interface GmbH & Co. KG

Klingenbergstraße 26

D-32758 Detmold

Germany

www.weidmueller.com

A kép illusztráció



A WAS/WAZ6 TTA egy univerzális jelátalakító és trip amplifier, amelyet a PN-n lehet konfigurálni. A szigetelés, átvitel, linearizálás és trip amplification funkcióit egyesíti egyetlen modulban.

Ezen kivételes jellemzők, valamint a rendkívüli konfigurálhatóság miatt a TTA valóban egyedülálló eszköz.

A TTA széles feszültség- és környezeti hőmérséklet-tartományban stabilan és precízen működik. Minden szabványos érzékelőtípussal használható.

- Univerzális bemeneti jelek: hőmérséklet-jelek, mint például ellenállásos hőmérő, termocsatoló, potenciométer, frekvencia-jeladó, DC feszültség- és áramjelek.
- Hurokról táplált vagy passzív bemenet
- Széles tápellátás-tartomány: 18 – 264 V AC/DC
- Felhasználó által definiálható linearizálás.
- A bemenetek és kimenetek PC-n konfigurálhatók.
- Kombinált analóg- és relékimenet.
- Környezeti hőmérsékleti tartomány: -40 °C ...70 °C

A CBX200 USB interfésze a PC csatlakoztatására szolgál. A WAS/WAZ6 TTA készülék ATEX Zone 2 és UL C1D2 jóváhagyással is kapható.

Általános rendelési adatok

Verzió	Input : universal U, I, R,9, Output : I/U universal, 2 x relays
Rendelési szám	8939680000
Típus	WAZ6 TTA
GTIN (EAN)	4032248721085
Qty.	1 Stück
Szállítás állapota	Ez a termék már nem kapható.
Rendelkezésre álló egység	2023-12-30
Helyettesítő termék	1481960000

WAZ6 TTA

Weidmüller Interface GmbH & Co. KG
Klingenbergstraße 26
D-32758 Detmold
Germany

www.weidmueller.com

Műszaki adatok

Méretetek és tömegek

Mélység	112,4 mm	Mélység (coll)	4,425 inch
Szélesség	45 mm	Szélesség (coll)	1,772 inch
Hossz	100 mm	Hossz, inch	3,937 inch
Nettó tömeg	274 g		

Hőmérsékletek

Tárolási hőmérséklet	-40 °C...85 °C	Üzemi hőmérséklet	0 °C...70 °C
Páratartalom üzemi hőmérsékleten	0...95% (páralecsapódás nem megengedett)	Páratartalom	5...95% páralecsapódás nem megengedett

Meghibásodási valószínűség

SIL az IEC 61508 szerint	Egyik sem	MTTF	138 a
--------------------------	-----------	------	-------

Bemenet

Bemenetek száma	1	Bemeneti feszültség	-200...500 mV (min. köz 4 mV), -20...50 V DC (min. köz 0,5 V)
Bemenő frekvencia	állítható, 2 Hz...100 kHz	Bemenő áram	-20...50 mA (min. köz 0,4 mA)
Ellenállás	10 Ω...5 kΩ	Hőmérséklet bemeneti tartomány	Konfigurálható, B: +100...+1820 °C, E: -270...+1000 °C, J: -270...+1200 °C, K: -150...+1372 °C, L: +100...+900 °C, N: -180...+1300 °C, R: -50...+1768 °C, S: -50...+1768 °C, T: -270...+400 °C, U: -200...+600 °C, User defined
Potenciométer	10...50 Ω, 50...100 Ω, 100...200 Ω, 200...400 Ω, 400...800 Ω, 800 Ω...2 kΩ, 2...6.5 kΩ, 6.5...100 Ω	Szenzor	Hőelemek: B, E, J, K, L, N, R, S, T (IEC 60584), PT100, PT1000, (EN 60571) Ni100, Ni1000, (JIS1604), Cu10, Cu25, Cu50, Cu100 (DIN 43760) 2/3/4 vezetékes
Szenzor tápellátás	24 V DC / 22 mA		

Kimenet

Terhelő impedancia árama	≤ 600 Ω, @ max 23mA
--------------------------	---------------------

Általános adatok

Hosszú idejű elállítódás	0	Hőmérséklet együtttható	<0,1 % / K (DC, RTD); <0,1 % FSR / K + CJ hiba 0,07 °C/K (hőelemek)
Konfiguráció	Ingyenes Windows szoftver használatával, TTA beállító szoftver, 8978580000 CBX200 USB konfigurációs adaptert igényel	Lépés válaszideje	50 ms...1 s (RTD, mV bemenetek), 110 ms...1 s (V, mA kimenetek)
Pontosság	<0,1 % a tartomány (DC, RTD); 0,2 % tartomány (vagy 1 °C) + CJ hiba	Potenciálbetáplálás	18...264 V AC/DC
Áramfelvétel	<3,5 W		

A létrehozás dátuma 2024. május 3. 18:27:36 CEST

A katalógus állapota 20.04.2024 / A műszaki módosítások jogát fenntartjuk.

WAZ6 TTA

Weidmüller Interface GmbH & Co. KG

Klingenbergstraße 26

D-32758 Detmold

Germany

www.weidmueller.com

Műszaki adatok

Szigetelések koordinálása

EMC szabványok	EN 55011, EN 61000-6	Lökőfeszültség	6 kV
Névleges feszültség	300 V	Szennyezés súlyossága	2
Szigetelési feszültség	2,5 kV	Tűlfeszültség kategória	III

Kimenet (Digitális)

Digitális kimenetek száma	2	Folytonos áram	2 A
Max. kapcsolási feszültség, AC	0 V	Névleges kapcsolási áram	0,1 A
Riasztási funkció	Top and bottom limit values, window range, Over-temperature, Alarm mode: delay, switch on or switch on/off, Holding function can be activated, Késleltetett 0...4200 s	Típus	2 x 1 váltóérintkező (kemény aranyozott), Folyamatriaszások (4-szer) hiszterézissel, riasztási késleltetéssel (konfigurálható) 0...180 s között

Kimenet (analóg)

Jelkimenet	Közvetlen vagy inverz	Kimenő feszültség	beállítható -10...+10 V között (min. köz 2,5 V)
Kimenő áram	Beállítható 0...20 mA között (min. köz 5 mA)	Lezáró ellenállás feszültség	> 10 kΩ @ 0...10 V / > 20 kΩ @ -10...+10 V
Lezáró ellenállás árama analóg	<700 Ω	Number of analogue outputs	1
Átviteli funkció	Lineáris, $x^{1/2}$, $x^{3/2}$, $x^{5/2}$ vagy a felhasználó által definiált görbe (101 pont)		

Csatlakozási adatok

Csatlakozás típusa	Húzórugós csatlakozás	Csupaszolási hossz, névleges csatlakozás	7 mm
Rögzítési tartomány, névleges csatlakozás	2,5 mm ²	Rögzítési tartomány, névleges csatlakozás, min.	0,5 mm ²
Rögzítési tartomány, névleges csatlakozás, max.	2,5 mm ²		

Besorolások

ETIM 6.0	EC002653	ETIM 7.0	EC002653
ETIM 8.0	EC002653	ETIM 9.0	EC002653
ECLASS 9.0	27-21-01-20	ECLASS 9,1	27-21-01-20
ECLASS 10.0	27-21-01-20	ECLASS 11.0	27-21-01-20
ECLASS 12.0	27-21-01-20	ECLASS 13.0	27-21-01-20

Műszaki adatok

Ajánlati specifikációs lapok

Hosszspecifikáció

Rövid specifikáció

**Az univerzális mérő-
leválasztó átalakítók
és kioldó erősítők
számítógépről
konfigurálhatók**

A 45 mm széles univerzális mérő- leválasztó átalakítók és kioldó erősítők, külső tápellátással az üzemi feszültséghez és a szenzorokhoz, analóg DC -20 - 50 mA áram, és -200 - 500 mV/ -20 - 50 V feszültség leválasztására, 2-/3-/4 vezetékes RTD, ellenállások, hőelemek IEC 584 szerint, legfeljebb 100 kHz frekvencia (2- / 3 vezetékes szenzorok). Két kapcsoló kimenet (váltóérintkező) a riasztásokhoz, analóg DC feszültségek (-10 - +10 V) és áramkimenetek (0 - 20 mA) a kimenet oldalon érhetők el.

A komponens számítógépről konfigurálható a szabadalmazott **TTA-Set szoftverrel** Kábelsarus csatlakozás Kiegészítő ház TS35 DIN-sínre telepítéshez Méretek: H/Sz/M 100/45/ 112,4 mm húzórugós csatlakozás / 1,5 mm névleges keresztmetszet² Védelmi osztály: IP20 bemenet-20 - 50 mA -200 - 500 mV / -10 - +10 V PT100, PT1000, Ni100, Ni1000, Cu10/25/50/100 2-/3-/4 vezetékes 10 ohm - 5 kohm ellenállás/ 100 ohm - 100 kohm potenciométer B, E, J, K, N, R, S, T hőelem típus 2 Hz - 100 kHz frekvencia (2-/3 vezetékes szenzorok) 24 V DC áramellátás a szenzorra/ 22 mA kimenet analóg 0 - 20 mA / állítható -10...+10 V/ állítható relékimenet / riasztás 2 váltóérintkező, aranyozott 250 VAC @ 3 A / 30 V DC @ 2A terhelő ellenállás < 700 ohm/ áramerősség / > 10 kohm/ feszültség 24 VDC hiba Lépés választás < 0,1 % v. E. (DC, RTD) 1A - 100 mA / 0,2 % v. E. Fehler (TC) Kiegészítő áramellátás

**Az univerzális mérő-
leválasztó átalakítók
és kioldó erősítők
számítógépről
konfigurálhatók
A 45 mm széles
univerzális mérő-
leválasztó átalakítók és
kioldó erősítők, külső**

WAZ6 TTA

Weidmüller Interface GmbH & Co. KG

Klingenbergstraße 26

D-32758 Detmold

Germany

www.weidmueller.com

Műszaki adatok

Termékek környezetvédelmi megfelelése

REACH SVHC	Lead 7439-92-1 6,6'-di-tert-butyl-2,2'-methylenedi-p-cresol 119-47-1
SCIP	f8333314-0c66-4444-aa47-78252861a7fb

Fontos megjegyzés

Termékinformáció

A WAS/WAZ6 TTA egy univerzális jelátalakító és trip amplifier, amelyet a PN-n lehet konfigurálni. A szigetelés, átvitel, linearizálás és trip amplification funkcióit egyesíti egyetlen modulban.

Ezen kivételes jellemzők, valamint a rendkívüli konfigurálhatóság miatt a TTA valóban egyedülálló eszköz.

A TTA széles feszültség- és környezeti hőmérséklet-tartományban stabilan és precízen működik. Minden szabványos érzékelőtípussal használható.

- Univerzális bemeneti jelek: hőmérséklet-jelek, mint például ellenállásos hőmérő, termocsatoló, potenciométer, frekvencia-jeladó, DC feszültség- és áramjelek.
- Hurokról táplált vagy passzív bemenet
- Széles tápellátás-tartomány: 18 – 264 V AC/DC
- Felhasználó által definiálható linearizálás.
- A bemenetek és kimenetek PC-n konfigurálhatók.
- Kombinált analóg- és relékimenet.
- Környezeti hőmérsékleti tartomány: -40 °C ... 70 °C

A CBX200 USB interfésze a PC csatlakoztatására szolgál.

A WAS/WAZ6 TTA készülék ATEX Zone 2 és UL C1D2 jóváhagyással is kapható.

Tanúsítványok

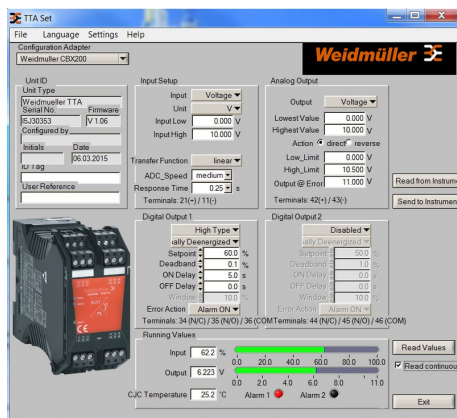
Jóváhagyások



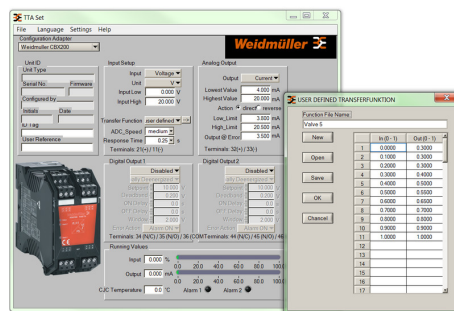
ROHS	Megfelel
UL File Number Search	UL weboldal
Tanúsítvány száma (cULus)	E141197

Letöltések

Approval/Certificate/Document of Conformity	Application notes – ATEX certification Application notes – DNV GL Certificate Application notes – Declaration of Conformity
Engineering Data	CAD data – STEP
Software	Runtime Software – Install_TTASet_V107.zip
User Documentation	Device description – Manual english, deutsch, france Device description – Instruction sheet
Katalógusok	Catalogues in PDF-format
Kiadványok	



Screenshot of TTA Set software

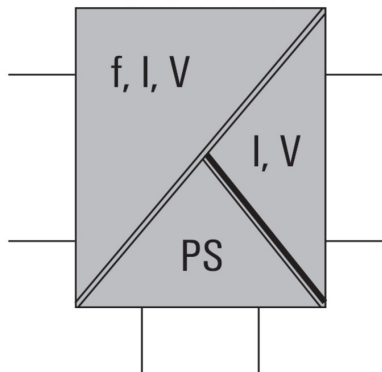


example of user defined transfer function for assigning customized output values

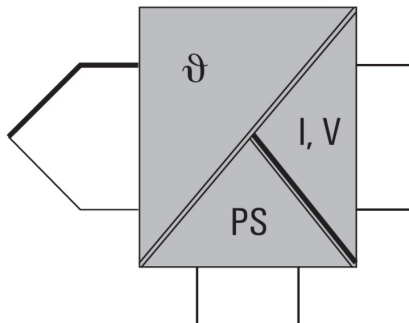


connection to your PC

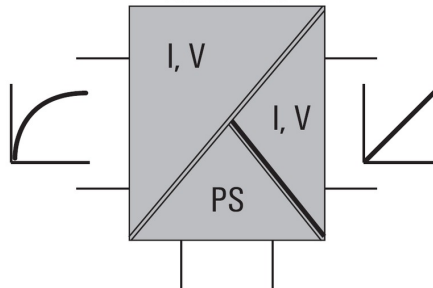
Converter



Transmitter



Lineariser



WAZ6 TTA

Weidmüller Interface GmbH & Co. KG

Klingenbergstraße 26

D-32758 Detmold

Germany

www.weidmueller.com

Tartozékok

Konfiguráló interfészek



Általános rendelési adatok

Típus	CBX200 USB
Rendelési szám	6978580000
GTIN (EAN)	4032248813759
Qty.	1 Stück

A kép illusztráció

