

WAZ6 TTA

Weidmüller Interface GmbH & Co. KG

Klingenbergstraße 26

D-32758 Detmold

Germany

www.weidmueller.com

Podobné ilustraci



WAS/WAZ6 TTA je univerzální převodník a nouzové vypínací zařízení konfigurovatelné přes PC. Kombinuje funkce oddělení, přenosu, linearizace a nouzového vypnutí v jediném modulu.

Díky těmto výjimečným charakteristikám a vynikající konfigurovatelnosti je TTA opravdu unikátní.

Stabilní a přesné funkce TTA při širokém rozsahu napětí a okolní teploty. Je kompatibilní se všemi standardními typy snímačů.

Všeobecné objednací údaje

Verze	Vstup : univerzální U, I, R, 9, Výstup : I/U univerzální, 2 x relé
Objednací číslo	8939680000
Typ	WAZ6 TTA
GTIN (EAN)	4032248721085
Množství	1 ks
Stav objednávky	Tento produkt v budoucnu už nebude k dispozici.
K dispozici do	2023-12-30
Alternativní výrobek	1481960000

- Univerzální vstupní signály: teplotní signály jako jsou odporový teploměr, termočlánek, potenciometr, frekvenční převodník, DC napěťové signály a proudové signály.
- Napájení ze smyčky nebo nasivní vstup
- Široký rozsah napájení: 18 – 264 V AC/DC
- Uživatelem definovaná linearizace
- Vstupy a výstupy lze konfigurovat pomocí PC
- Kombinovaný analogový a reléový výstup
- Rozsah okolní teploty: -40 °C až 70 °C

K připojení k PC se používá rozhraní CBX200 USB.

WAS/WAZ6 TTA je také volitelně k dispozici s certifikací ATEX Zóna 2 a UL C1D2.

WAZ6 TTA

Weidmüller Interface GmbH & Co. KG

Klingenbergstraße 26

D-32758 Detmold

Germany

www.weidmueller.com

Technické údaje

Rozměry a hmotnosti

Hloubka	112,4 mm	Hloubka (v palcích)	4,425 inch
Šířka	45 mm	Šířka (v palcích)	1,772 inch
Délka	100 mm	Délka (v palcích)	3,937 inch
Čistá hmotnost	274 g		

Teploty

Skladovací teplota	-40 °C...85 °C	Provozní teplota	0 °C...70 °C
Vlhkost při provozní teplotě	0...95 % (bez kondenzace)	Vlhkost	5...95 %, bez kondenzace

Pravděpodobnost selhání

SIL v souladu s IEC 61508	Žádné	MTTF	138 a
---------------------------	-------	------	-------

Vstup

Odpor	Potenciometr	10...50 Ω, 50... 100 Ω, 100...200 Ω, 200...400 Ω, 400...800 Ω, 800 Ω...2 kΩ, 2...6.5 kΩ, 6.5...100 Ω	
Počet vstupů	1	Sensor supply	24 V DC / 22 mA
Snímač	Termoelektrické články: B, E, J, K, L, N, R, S, T (IEC 60584), PT100, PT1000, (EN 60571) Ni100, Ni1000, (JIS1604), Cu10, Cu25, Cu50, Cu100 (DIN 43760) 2-/3-/4drát	Temperature input range	S možností konfigurace, B: +100...+1820 °C, E: -270...+1000 °C, J: -270...+1200 °C, K: -150...+1372 °C, L: +100...+900 °C, N: -180...+1300 °C, R: -50...+1768 °C, S: -50...+1768 °C, T: -270...+400 °C, U: -200...+600 °C, Uživatelem definované
Vstupní frekvence	nastavitelné, 2 Hz...100 kHz	Vstupní napětí	-200...500 mV (min. 4 mV odstup), -20...50 V DC (min. 0,5 V odstup)
Vstupní proud	-20...50 mA (min. interval 0,4 mA)		

Výstup

Proud impedance zátěže	≤ 600 Ω, @ max 23mA
------------------------	---------------------

Výstup (digitální)

Funkce alarmu	Horní a spodní mezní hodnota, rozsah, Teplota nadhranicí, Režim výstrahy: prodleva, zapnutí nebo vypnutí/zapnutí, Lze aktivovat funkci podržení, Se zpožděním 0...4200 s	Max. spínací napětí, AC	0 V
Počet digitálních výstupů	2	Rated switching current	0,1 A
Trvalý proud	2 A	Typ	2 x 1 CO kontakt (pozlacený), Procesní alarmy (4x) s hysterezí, s (nastavitelným) zpožděním času poplachu 0–180 s

WAZ6 TTA

Weidmüller Interface GmbH & Co. KG

Klingenbergstraße 26

D-32758 Detmold

Germany

www.weidmueller.com

Technické údaje

Výstup (analogový)

Funkce přenosu	Lineární, $x^{1/2}$, $x^{3/2}$, $x^{5/2}$ nebo uživatelem definovaná křivka (101 bodů)	Napětí na výstupu (analogový výstup)	adjustable between -10...+10 V (min. span 2.5 V)
Počet analogových výstupů	1	Proud na výstupu (analogový výstup)	Nastavitelné v rozsahu 0...20 mA (min. odstup 5 mA)
Signal output	přímé nebo invertované	Zatěžovací odpor - napětí (analogový výstup)	> 10 kΩ při 0...10 V / > 20 kΩ při -10...+10 V
Zatěžovací odpor - proud (analogový výstup)	<700 Ω		

Obecné údaje

Konfigurace	Pomocí Window software zdarma, TTA Set Software, Vyžaduje konfigurační adaptér 8978580000 CBX200 USB	Long-term drift	0
Napájecí napětí	18...264 V AC/DC	Power consumption	< 3,5 W
Přesnost	<0,1 % rozpětí (DC, RTD); 0,2 % rozpětí (nebo 1 °C) + porucha CJ	Teplotní součinitel	<0,1 % / K (DC, RTD); <0,1 % FSR / K + CJ chyba 0,07 °C/K (termočlánky)
Čas odezvy	50 ms až 1 s (RTD, mV vstupy), 110 ms až 1 sec (V, mA vstupy)		

Koordinace izolace

Impulse withstand voltage	6 kV	Izolační napětí	2,5 kV
Jmenovité napětí	300 V	Kategorie rázového napětí	III
Normy EMC	EN 55011, EN 61000-6	Závažnost znečištění	2

Data připojení

Typ připojení	Připojení s kotevní svorkou	Délka odizolování, jmenovité připojení	7 mm
Rozsah sevření, jmenovité připojení	2,5 mm ²	Upínací rozsah, min.	0,5 mm ²
Upínací rozsah, max.	2,5 mm ²		

Klasifikace

ETIM 6.0	EC002653	ETIM 7.0	EC002653
ETIM 8.0	EC002653	ETIM 9.0	EC002653
ECLASS 9.0	27-21-01-20	ECLASS 9.1	27-21-01-20
ECLASS 10.0	27-21-01-20	ECLASS 11.0	27-21-01-20
ECLASS 12.0	27-21-01-20	ECLASS 13.0	27-21-01-20

Technické údaje

Listy specifikací zakázky

Dlouhá specifikace

Krátká specifikace

**Universální oddělova-
cí převodníky a nouzo-
vá vypínací zařízení; lze
nakonfigurovat přes PC**

Universální oddělovací pře-
vodníky a nouzová vypína-
cí zařízení v šířce 45 mm, s
externím napájením
pro napětí a snímače, pro
přenos a oddělení analogo-
vého DC proudu
-20 až 50 mA, napětí -200
až 500 mV/ -20 až 50 V,
2-/3-/4-vodičové RTD, re-
zistory,
termočlánky podle IEC
584, frekvence do 100
kHz (2-/3-vodičové sníma-
če).
Dva přepínací výstupy (pře-
pínací kontakty) pro alarmy
a analogové DC napěťové
(-10 až +10 V) a proudové
(0 až 20 mA) signály jsou
k dispozici na straně výstu-
pu.
Komponent lze nakonfigu-
rovat přes PC pomocí vlast-
ního **TTA-Set softwaru**.
Přídavný kryt pro instala-
ci na montážní lištu TS35
DIN
Rozměry (D x Š x V): 100 x
45 x 112,4 mm
Připojení pružinou / Jme-
novitý průřez 1,5 mm²
Stupeň krytí: IP20 vstup
-20 až 50 mA -200 až 500
mV / -10 až +10 V PT100,
PT1000, Ni100, Ni1000,
Cu10/25/50/100
2-/3-/4-vodičové
odpor 10 Ohm až 5 kO-
hm/ Potenciometr 100
Ohm až 100 kOhm
termočlánky - typy B, E, J,
K, N, R, S, T
frekvence 2 Hz až 100 kHz
(2-/3-vodičové snímače)
napájení snímačů 24 V
DC / 22 mA výstup analo-
gový 0 až 20 mA / nastavi-
telný
-10 až +10 V / nastavitelný
reléový výstup / alarm 2
přepínací kontakty, pevné
pozlacené
250 V AC při 3 A / 30 V
DC při 2 A
zatěžovací odpor < 700
Ohm/ proud / >10 kOhm/
napětí Chyba při přenosu
Čas odezvy < 0,1 % v. E.
(DC, RTD)
10-90 % < 0,2 % + CJ
Fehler (TC)

Datum vytvoření 6. května 2024 16:18:18

Stav katalogu 04.05.2024 / Vyhrazeno k opravě na technické změny.

**Universální oddělova-
cí převodníky a nouzo-
vá vypínací zařízení; lze
nakonfigurovat přes PC**
**Universální oddělovací
převodníky a nouzová
vypínací zařízení v šířce
45 mm, s externím na-
pájením
pro napětí a snímače,
pro přenos a oddělení
analogového DC proudu
-20 až 50 mA, napětí**

WAZ6 TTA

Weidmüller Interface GmbH & Co. KG

Klingenbergstraße 26

D-32758 Detmold

Germany

www.weidmueller.com

Technické údaje

Shoda produktu s prostředím

REACH SVHC	Lead 7439-92-1 6,6'-di-tert-butyl-2,2'-methylenedi-p-cresol 119-47-1
SCIP	f8333314-0c66-4444-aa47-78252861a7fb

Důležitá poznámka

Informace o produktu

WAS/WAZ6 TTA je univerzální převodník a nouzové vypínací zařízení konfigurovatelné přes PC. Kombinuje funkce oddělení, přenosu, linearizace a nouzového vypnutí v jediném modulu.

Díky těmto výjimečným charakteristikám a vynikající konfigurovatelnosti je TTA opravdu unikátní.

Stabilní a přesné funkce TTA při širokém rozsahu napětí a okolní teploty. Je kompatibilní se všemi standardními typy snímačů.

- Univerzální vstupní signály: teplotní signály jako jsou odporový teploměr, termočlánek, potenciometr, frekvenční převodník, DC napěťové signály a proudové signály.
- Napájení ze smyčky nebo nasívní vstup
- Široký rozsah napájení: 18 – 264 V AC/DC
- Uživatelem definovaná linearizace
- Vstupy a výstupy lze konfigurovat pomocí PC
- Kombinovaný analogový a reléový výstup
- Rozsah okolní teploty: -40 °C až 70 °C

K připojení k PC se používá rozhraní CBX200 USB.

WAS/WAZ6 TTA je také volitelně k dispozici s certifikacemi ATEX Zóna 2 a UL C1D2.

Osvědčení

Schválení

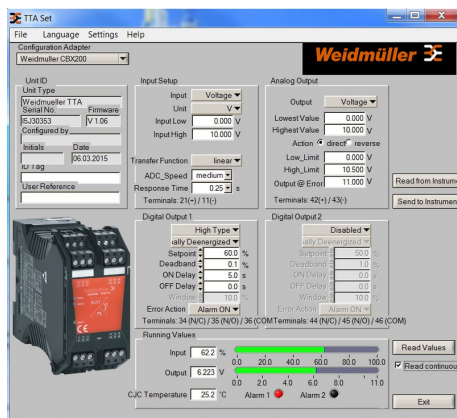


ROHS	Shoda
UL File Number Search	Web UL
Č. osvědčení (cULus)	E141197

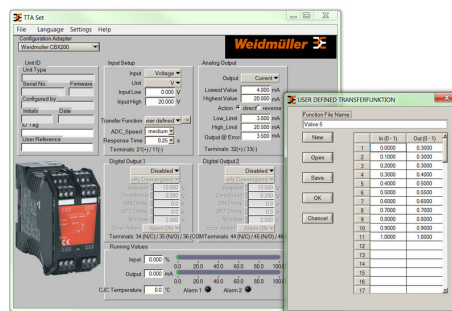
Soubory ke stažení

Osvědčení/Certifikát/Prohlášení o shodě [Application notes – ATEX certification](#)
[Application notes – DNV GL Certificate](#)
[Application notes – Declaration of Conformity](#)

Technické údaje	CAD data – STEP
Software	Runtime Software – Install_TTASet_V107.zip
Uživatelská dokumentace	Device description – Manual english, deutsch, france Device description – Instruction sheet
Katalogy	Catalogues in PDF-format
Brožury	



Screenshot of TTA Set software

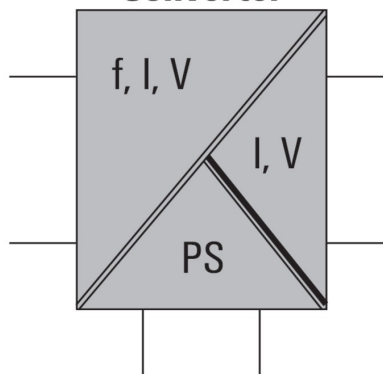


example of user defined transfer function for assigning customized output values

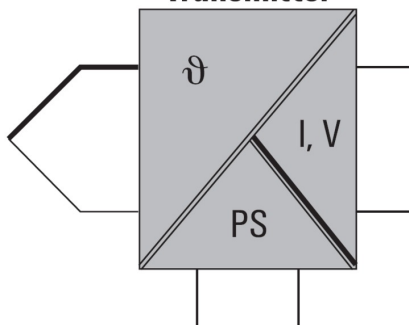


connection to your PC

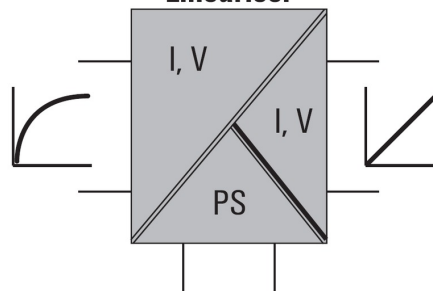
Converter



Transmitter



Lineariser



WAZ6 TTA**Weidmüller Interface GmbH & Co. KG**

Klingenbergstraße 26

D-32758 Detmold

Germany

www.weidmueller.com**Příslušenství****Konfigurační rozhraní****Všeobecné objednací údaje**

Typ	CBX200 USB
Objednací číslo	6978580000
GTIN (EAN)	4032248813759
Množství	1 ks

WAZ6 TTA

Weidmüller Interface GmbH & Co. KG

Klingenbergstraße 26

D-32758 Detmold

Germany

www.weidmueller.com

Nákresy

Podobné ilustraci

