

## WAS6 TTA

Weidmüller Interface GmbH &amp; Co. KG

Klingenbergstraße 26

D-32758 Detmold

Germany

www.weidmueller.com



Circuit symbol

WAVE TTA är en universell PC-konfigurerbar signalomvandlare och gränsvärdesdon. Det är en isolerare, givare, linjäriserare och gränsvärdesdon i en och samma modul. Kombinationen av de bästa egenskaperna och utomordentliga konfigurationsmöjligheter gör TTA unik. TTA arbetar exakt och stabilt i ett brett omgivningstemperatur- och spänningsintervall tillsammans med alla gängse givartyper.

- Universella ingångssignaler: temperatursignaler, som t.ex. motståndstermometer, termoelement, liksom potentiometer, frekvensgivare och DC-spännings- och -strömsignaler
- Strömslingematad eller passiv ingång
- Brett område, 18...264 V AC/DC för matningsspänningen
- Användardefinierad linearisering
- Ingångar och utgångar är PC-konfigurerbara
- Analog- och reläutgång kombinerad
- Omgivningstemperaturområde -40 °C ...70 °C

Anslutning till PC:n görs via gränssnittet CBX200 USB. WAS/WAZ6 TTA finns även med ATEX Zon2- och UL C1D2-godkännande.

## Allmänna beställningsdata

Artikelbeteckning	Ingång : universell U, I, R, Ø, Utgång : I/U universell, 2 × reläer
Art.nr.	<a href="#">8939670000</a>
Typ	WAS6 TTA
GTIN (EAN)	4032248721078
Förp.	1 Stück
Leveransstatus	Denna artikel kommer inte längre att finnas i framtiden.
Tillgänglig till	2023-10-22
Alternativ produkt	<a href="#">1481970000</a>

## WAS6 TTA

Weidmüller Interface GmbH &amp; Co. KG

Klingenbergstraße 26

D-32758 Detmold

Germany

www.weidmueller.com

## Tekniska data

## Mått och vikter

Djup	112,4 mm	Byggdjup (tum)	4,425 inch
Bredd	45 mm	Byggbredd (tum)	1,772 inch
Längd	100 mm	Bygglängd (tum)	3,937 inch
Nettovikt	256,1 g		

## Temperaturer

Lagertemperatur	-40 °C...85 °C	Drifttemperatur	0 °C...70 °C
Fuktighet vid driftstemperatur	0...95 % (ingen daggbildning)	Fuktighet	5...95 % (ingen daggbildning)

## Sannolikhet för bortfall

SIL enligt IEC 61508	Ingen	MTTF	138 a
----------------------	-------	------	-------

## Ingång

Antal ingångar	1	Motstånd	10 Ω...5 kΩ
Potentiometer		Sensor	Termoelement: B, E, J, K, L, N, R, S, T (IEC 60584), PT100, PT1000, (EN 60571) Ni100, Ni1000, (JIS1604), Cu10, Cu25, Cu50, Cu100 (DIN 43760) 2-/3-/4-ledare
Sensor-försörjning	10...50 Ω, 50...100 Ω, 100...200 Ω, 200...400 Ω, 400...800 Ω, 800 Ω...2 kΩ, 2...6.5 kΩ, 6.5...100 Ω	Temperatur - ingångsområde	Konfigurerbar, B: +100...+1820 °C, E: -270...+1000 °C, J: -270...+1200 °C, K: -150...+1372 °C, L: +100...+900 °C, N: -180...+1300 °C, R: -50...+1768 °C, S: -50...+1768 °C, T: -270...+400 °C, U: -200...+600 °C, Användardefinierad
ingångsfrekvens	24 V DC / 22 mA	ingångsspänning	-200...500 mV (min. spann 4 mV), -20...50 V DC (min. spann 0,5 V)
ingångsström	inställbar, 2 Hz...100 kHz -20...50 mA (min. spann 0,4 mA)		

## Utgång

Lastmotstånd ström	≤ 600 Ω, @ max 23mA
--------------------	---------------------

## utgång (digital)

Alarmfunktion	Övre och undre gränsvärden, fönsterområde, Övertemperatur, Alarmmod: fördröjning, koppla till eller koppla till/från, HOLD-funktion kan aktiveras, fördröjning 0...4200 s	Brytspänning AC, max.	
Digitala utgångar	2	Märkkopplingsström	0 V
Typ	2 x 1 Växlande kontakt (hårdförgylld), Processlarm (4x) med hysteres, med larmfördröjningstid (konfigurerbar) 0...180 s	Varaktig ström	0,1 A
			2 A

Skapandedatum den 9 maj 2024 16:27:49 CEST

Katalogversion 04.05.2024 / Tekniska ändringar förbehållna

## WAS6 TTA

Weidmüller Interface GmbH &amp; Co. KG

Klingenbergstraße 26

D-32758 Detmold

Germany

www.weidmueller.com

## Tekniska data

## utgång (analog)

Antal analoga utgångar	1	Lastmotstånd, spänning	> 10 kΩ @ 0...10 V / > 20 kΩ @ -10...+10 V
Lastmotstånd, ström	<700 Ω	Signalutmatning	direkt eller inverterad
Utgångsspänning	inställbar mellan -10...+10 V (min. steg 2,5 V)	Utgångsström	inställbar mellan 0...20 mA (min. steg 5 mA)
Överföringsfunktion	lineär, $x^{1/2}$ , $x^{3/2}$ , $x^{5/2}$ eller kundanpassad Kurva (101 punkter)		

## Allmänna uppgifter

Ineffekt	<3,5 W	Konfiguration	via gratis Windows-program, TTA Set programvara, Kräver konfigurationsadapter 8978580000 CBX200 USB
Långtidsdrift	0	Spänningsförsörjning	18...264 V ac/dc
Svarstid	50 ms...1 s (RTD, mV ingångar), 110 ms...1 s (V, mA ingångar)	Temperaturkoefficient	<0,1 % / K (DC, RTD); <0,1 % FSR / K + CJ error 0,07 °C/K (thermoelement)
noggrannhet	DC <0,1 % intervall (VF, RTD); 0,2 % intervall (eller 1 °C) + CJ-fel		

## Isolationskoordination

EMC-Normer	EN 55011, EN 61000-6	Isolationsspänning	2,5 kV
Märkspänning	300 V	Nedsmuttningsgrad	2
Stöthållspänning	6 kV	Överspänningskategori	III

## Anslutningsdata

Anslutningstyp	Skruvanslutning	Avisoleringslängd nominellt	7 mm
Åtdragningsmoment, min.	0,4 Nm	Åtdragningsmoment, max.	0,5 Nm
Anslutningsområde, märkarea	2,5 mm <sup>2</sup>	Anslutningsområde, min.	0,5 mm <sup>2</sup>
Anslutningsområde, max.	2,5 mm <sup>2</sup>		

## Klassificeringar

ETIM 6.0	EC002653	ETIM 7.0	EC002653
ETIM 8.0	EC002653	ETIM 9.0	EC002653
ECLASS 9.0	27-21-01-20	ECLASS 9.1	27-21-01-20
ECLASS 10.0	27-21-01-20	ECLASS 11.0	27-21-01-20
ECLASS 12.0	27-21-01-20	ECLASS 13.0	27-21-01-20

## WAS6 TTA

Weidmüller Interface GmbH &amp; Co. KG

Klingenbergstraße 26

D-32758 Detmold

Germany

www.weidmueller.com

## Tekniska data

## Offerttexter

Annonstext lång

Annonstext kort

**Universell isoleromvandlare och gränsvärdesdon, konfigureras via PC**  
**Universell isoleromvandlare och gränsvärdesdon, 45 mm bred med extern spännings- och givar-matning, för överföring och isolering av analoga DC-strömmar -20...50 mA, - spänningar -200...500 mV/ -20...50 V, 2-/3-/4-ledare RTD, motstånd, termoelement enligt IEC 584 och frekvenser upp till 100 Hz (2-/3-ledargivare).**  
**På utgångssidan finns två kopplingsutgångar (växlande) för larmmeddelanden, analoga DC-spännings- (-10...+10 V) och strömutgångar (0...20 mA).**  
**Komponenten kan konfigureras via PC med Weidmüllers programvara TTA-Set.**

## Miljööverensstämmelse för produkt

REACH SVHC

Lead 7439-92-1 6,6'-di-tert-butyl-2,2'-methylenedi-p-cresol 119-47-1

SCIP

f8333314-0c66-4444-aa47-78252861a7fb

## Viktig hänvisningstext

Produktinformation

WAVE TTA är en universell PC-konfigurerbar signalomvandlare och gränsvärdesdon. Det är en isolerare, givare, linjäriserare och gränsvärdesdon i en och samma modul. Kombinationen av de bästa egenskaperna och utomordentliga konfigurationsmöjligheter gör TTA unik. TTA arbetar exakt och stabilt i ett brett omgivningstemperatur- och spänningsintervall tillsammans med alla gängse givartyper.

- Universella ingångssignaler: temperatursignaler, som t.ex. motståndstermometer, termoelement, liksom potentiometer, frekvensgivare och DC-spännings- och -strömsignaler
- Strömslingematad eller passiv ingång
- Brett område, 18...264 V AC/DC för matningsspänningen
- Användardefinierad linearisering
- Ingångar och utgångar är PC-konfigurerbara
- Analog- och reläutgång kombinerad
- Omgivningstemperaturområde -40 °C ...70 °C

Anslutning till PC:n görs via gränssnittet CBX200 USB.  
WAS/WAZ6 TTA finns även med ATEX Zon2- och UL C1D2-godkännande.

## WAS6 TTA

Weidmüller Interface GmbH &amp; Co. KG

Klingenbergstraße 26

D-32758 Detmold

Germany

www.weidmueller.com

## Tekniska data

## Godkännanden

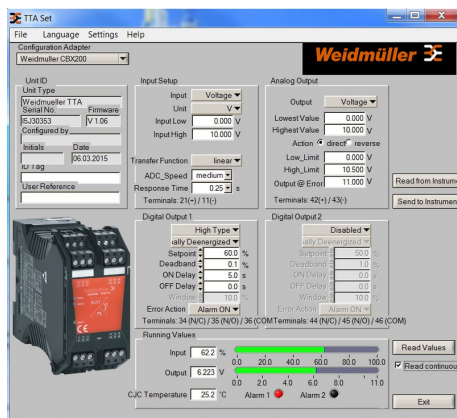
Godkännanden



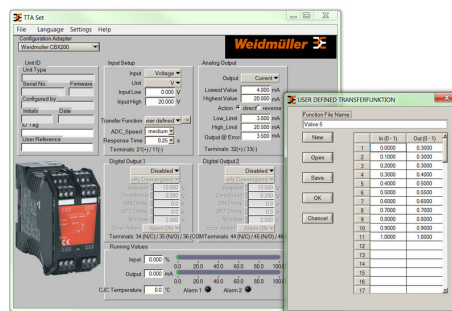
ROHS	Uppfyllelse
UL File Number Search	UL-webbplats
Certifikat-Nr. (cULus)	E141197

## Nedladdningar

Godkännande/Certifikat/Dokument om överensstämmelse	<a href="#">Application notes – ATEX certification</a> <a href="#">Application notes – DNV GL Certificate</a> <a href="#">Application notes – Declaration of Conformity</a>
Teknikuppgifter Data	<a href="#">CAD data – STEP</a>
Programvara	<a href="#">Runtime Software – Install_TTASet_V107.zip</a>
Användardokumentation	<a href="#">Device description – Manual english, deutsch, france</a> <a href="#">Device description – Instruction sheet</a>
Kataloger	<a href="#">Catalogues in PDF-format</a>
Broschyrer	



Screenshot of TTA Set Software

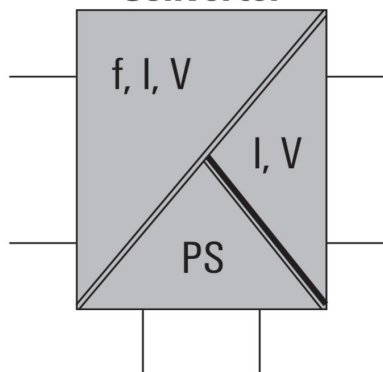


example of user defined transfer function for assigning customized output values

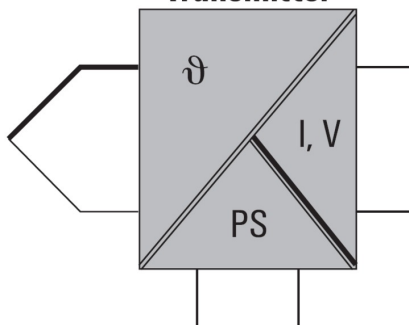


connection to your PC

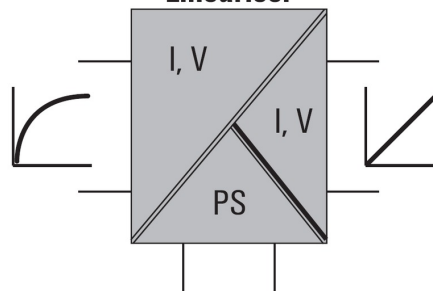
## Converter



## Transmitter



## Lineariser



**WAS6 TTA****Weidmüller Interface GmbH & Co. KG**

Klingenbergstraße 26

D-32758 Detmold

Germany

[www.weidmueller.com](http://www.weidmueller.com)**Tillbehör****Programmeringsadapter****Allmänna beställningsdata**

Typ	CBX200 USB
Art.nr.	<a href="#">8978580000</a>
GTIN (EAN)	4032248813759
Förp.	1 Stück

# WAS6 TTA

Weidmüller Interface GmbH & Co. KG

Klingenbergstraße 26

D-32758 Detmold

Germany

[www.weidmueller.com](http://www.weidmueller.com)

## Ritningar

