

WAS6 TTA

Weidmüller Interface GmbH & Co. KG

Klingenbergstraße 26

D-32758 Detmold

Germany

www.weidmueller.com



Circuit symbol

WAVE TTA to uniwersalny, konfigurowany komputerowo przetwornik sygnału i przełącznik wartości granicznych. To separator, nadajnik, linearyzator i przełącznik wartości granicznych w jednym module.

TTA stanowi niepowtarzalne połączenie najlepszych cech i nadzwyczajnych możliwości konfiguracyjnych.

TTA pracuje precyzyjnie i stabilnie w szerokim zakresie temperatur otoczenia i napięcia ze wszystkimi znanymi typami czujników.

- Uniwersalne sygnały wejściowe: sygnały temperatury jak np. termometry oporowe, termoelementy oraz potencjometry, generatory częstotliwości i sygnały napięcia DC i prądu
- Wejście zasilane z pętli prądowej lub pasywne
- Zasilanie szerokozakresowe 18...264 V AC / DC
- Linearyzacja definiowana przez użytkownika
- Wejścia i wyjścia są konfigurowane komputerowo
- Połączone wyjście analogowe i przekaźnikowe
- Zakres temperatury otoczenia -40 °C ...70 °C

Do podłączenia komputera używa się interfejsu USB CBX100 USB.

WAS/WAZ6 TTA jest opcjonalnie oferowany także z certyfikatem ATEX Zone2 i UL C1D2.

Ogólne dane zamówieniowe

Wykonanie	Wejście : Uniwersalny U, I, R, 9, Wyjście : I/U Uniwersalny, 2 x przekaźniki
Nr zam.	8939670000
Typ	WAS6 TTA
GTIN (EAN)	4032248721078
Ilość	1 Szt.
Status dostawy	W przyszłości ten artykuł nie będzie już dostępny.
Dostępne do	2023-10-22
Produkt alternatywny	1481970000

WAS6 TTA

Weidmüller Interface GmbH & Co. KG

Klingenbergstraße 26

D-32758 Detmold

Germany

www.weidmueller.com

Dane techniczne

Wymiary i ciężary

Głębokość	112,4 mm	Głębokość (cale)	4,425 inch
Szerokość	45 mm	Szerokość (cale)	1,772 inch
Długość	100 mm	Długość (cale)	3,937 inch
Masa netto	256,1 g		

Temperatury

Temperatura magazynowania	-40 °C...85 °C	Temperatura eksploatacyjna	0 °C...70 °C
Wilgotność przy temperaturze pracy	0...95 % (bez obroszenia)	Wilgotność	5...95 % bez obroszenia

Prawdopodobieństwo usterki

SIL zgodnie z normą IEC 61508	Brak	MTTF	138 a
-------------------------------	------	------	-------

Wejście

Częstotliwość wejściowa	Potencjometr	10...50 Ω, 50...100 Ω, 100...200 Ω, 200...400 Ω, 400...800 Ω, 800 Ω...2 kΩ, 2...6.5 kΩ, 6.5...100 Ω
regulowany, 2 Hz - 100 kHz		
Prąd wejściowy	czujnik	termoelementy: B, E, J, K, L, N, R, S, T (IEC 60584), PT100, PT1000, (EN 60571) Ni100, Ni1000, (JIS1604), Cu10, Cu25, Cu50, Cu100 (DIN 43760) 2-/3-/4-przewodowy
-20...50 mA (min. różnica 0,4 mA)		
liczba wejść	napięcie wejściowe	-200...500 mV (min. przedział 4 mV), -20...50 V DC (min. przedział 0,5 V)
1		
rezystancja	zakres wejściowy temperatury	konfigurowalny, B: +100... +1820 °C, E: -270...+1000 °C, J: -270...+1200 °C, K: -150...+1372 °C, L: +100... +900 °C, N: -180...+1300 °C, R: -50...+1768 °C, S: -50...+1768 °C, T: -270... +400 °C, U: -200...+600 °C, Zdefiniowane przez użytkownika
10 Ω...5 kΩ		
zasilanie czujnika	24 V DC / 22 mA	

Wyjście

Prąd impedancji obciążenia	≤ 600 Ω, @ max 23mA
----------------------------	---------------------

WAS6 TTA

Weidmüller Interface GmbH & Co. KG

Klingenbergstraße 26

D-32758 Detmold

Germany

www.weidmueller.com

Dane techniczne

Wyjście (cyfrowe)

Funkcja alarmu	Wartości graniczne górna i dolna, zakres okna, Za wysoka temperatura, Tryb alarmu: opóźnienie, włączanie lub przełączanie wł./wył., Możliwość włączenia funkcji podtrzymywania, zwłoka 0...4200 s	Liczba wyjść cyfrowych	2
Napięcie łączeniowe AC, max.	0 V	Typ	2 x 1 zestyki przełączne (złożony elektrolitycznie), Alarmy procesowe (4x) z histerezą, z opóźnieniem alarmu (konfigurowalnym) 0...180 s
prąd trwały	2 A	znamionowy prąd załączający	0,1 A

Wyjście (analogowe)

Liczba wyjść analogowych	1	Napięcie na oporze obciążenia	> 10 kΩ @ 0...10 V / > 20 kΩ @ -10...+10 V
Napięcie wyjściowe	ustawiane między -10...+10 V (min. przedział 2,5 V)	Prąd na oporze obciążenia	<700 Ω
Prąd wyjściowy	regulacja pomiędzy 0...20 mA (min. rozpiętość 5 mA)	Wyjście sygnału	bezpośrednie lub odwrócone
funkcja transmisji	liniowo, $x^{1/2}$, $x^{3/2}$, $x^{5/2}$ lub def. przez użytkownika krzywa (101 punktów)		

Informacje ogólne

Czas odpowiedzi skokowej	50 ms...1 s (RTD, mV wejścia), 110 ms...1 s (V, mA wejścia)	Konfiguracja	przez bezpłatne oprogramowanie Windows, TTA Set Software, Wymaga adaptera konfiguracji 8978580000 CBX200 USB
Współczynnik temperaturowy	<0,1% / K (DC, RTD); <0,1% FSR / K + CJ błąd 0,07°C/K (termopary)	Zasilanie	18...264 V AC/DC
dokładność	<0,1% zakresu (DC, RTD); 0,2% zakresu (lub 1°C) + awaria CJ	dryft długoczasowy	0
pobór mocy	< 3,5 W		

Koordynacja izolacji

Kategoria przepięciowa	III	Napięcie izolacji	2,5 kV
Normy EMV	EN 55011, EN 61000-6	Stopień zanieczyszczenia	2
napięcie nominalne	300 V	udarowe napięcie wytrzymywane	6 kV

Dane przyłączeniowe

Rodzaj przyłącza	złącze śrubowe	Długość usunięcia izolacji przyłącza pomiarowego	7 mm
Moment obrotowy dociągający, min.	0,4 Nm	Moment obrotowy dociągający, maks.	0,5 Nm
Zakres zacisków przyłącza pomiarowego	2,5 mm ²	Zakres zaciskania, min.	0,5 mm ²
Zakres zaciskania, maks.	2,5 mm ²		

WAS6 TTA

Weidmüller Interface GmbH & Co. KG
Klingenbergstraße 26
D-32758 Detmold
Germany

www.weidmueller.com

Dane techniczne

Klasyfikacje

ETIM 6.0	EC002653	ETIM 7.0	EC002653
ETIM 8.0	EC002653	ETIM 9.0	EC002653
ECLASS 9.0	27-21-01-20	ECLASS 9.1	27-21-01-20
ECLASS 10.0	27-21-01-20	ECLASS 11.0	27-21-01-20
ECLASS 12.0	27-21-01-20	ECLASS 13.0	27-21-01-20

Karty specyfikacji przetargowych

Długa specyfikacja

Krótką specyfikacja

Uniwersalny rozłączny przetwornik pomiarowy i przełącznik wartości granicznych, konfigurowany komputerowo
Uniwersalny rozłączny przetwornik pomiarowy i przełącznik wartości granicznych szerokości 45 mm z zewnętrznym zasilaniem napięcia i czujników
, do transmisji i separacji analogowych prądów DC
-20...50 mA, napięcie -200...500 mV/ -20...50 V, 2-/3-/4-przewodowych RTD, rezystorów, termoelementów wg IEC 584 i częstotliwości do 100 kHz (2-/3-przewodowych czujników).
Po stronie wyjścia dostępne są dwa wyjścia przełączające (styk przemieniczny) do komunikatów alarmowych, analogowe wyjścia napięcia DC (-10...+10 V) i prądu (0...20 mA).
Moduł jest konfigurowany komputerowo specyficznym narzędziem programującym TTA-Set.

Zgodność produktu z wymogami środowiska naturalnego

REACH SVHC	Lead 7439-92-1 6,6'-di-tert-butyl-2,2'-methylenedi-p-cresol 119-47-1
SCIP	f8333314-0c66-4444-aa47-78252861a7fb

WAS6 TTA

Weidmüller Interface GmbH & Co. KG

Klingenbergstraße 26

D-32758 Detmold

Germany

www.weidmueller.com

Dane techniczne

Ważna informacja

Informacje produktowe

WAVE TTA to uniwersalny, konfigurowany komputerowo przetwornik sygnału i przełącznik wartości granicznych. To separator, nadajnik, linearyzator i przełącznik wartości granicznych w jednym module.

TTA stanowi niepowtarzalne połączenie najlepszych cech i nadzwyczajnych możliwości konfiguracyjnych.

TTA pracuje precyzyjnie i stabilnie w szerokim zakresie temperatur otoczenia i napięcia ze wszystkimi znanymi typami czujników.

- Uniwersalne sygnały wejściowe: sygnały temperatury jak np. termometry oporowe, termoelementy oraz potencjometry, generatory częstotliwości i sygnały napięcia DC i prądu
- Wejście zasilane z pętli prądowej lub pasywne
- Zasilanie szerokozakresowe 18...264 V AC / DC
- Linearyzacja definiowana przez użytkownika
- Wejścia i wyjścia są konfigurowane komputerowo
- Połączone wyjście analogowe i przekaźnikowe
- Zakres temperatury otoczenia -40 °C ...70 °C

Do podłączenia komputera używa się interfejsu USB CBX100 USB.

WAS/WAZ6 TTA jest opcjonalnie oferowany także z certyfikatem ATEX Zone2 i UL C1D2.

Dopuszczenia

Dopuszczenia



ROHS	Zgodny
UL File Number Search	Witryna UL
Nr certyfikatu (cULus)	E141197

Pobieranie

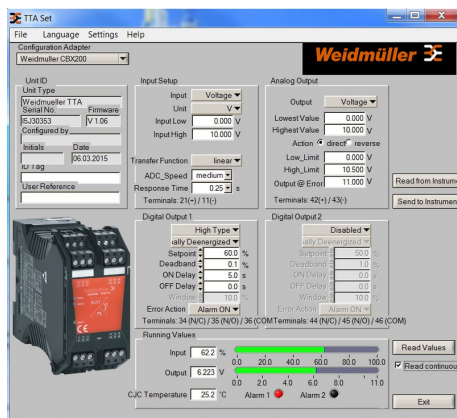
Dopuszczenie/Certyfikat/Deklaracja zgodności	Application notes – ATEX certification Application notes – DNV GL Certificate Application notes – Declaration of Conformity
Dane projektowe	CAD data – STEP
Oprogramowanie	Runtime Software – Install_TTASet_V107.zip
Dokumentacja użytkownika	Device description – Manual english, deutsch, france Device description – Instruction sheet
Katalogi	Catalogues in PDF-format
Broszury	

WAS6 TTA

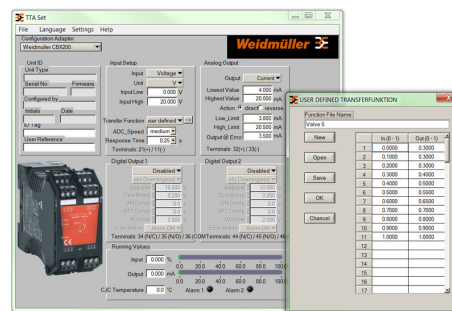
Weidmüller Interface GmbH & Co. KG
Klingenbergstraße 26
D-32758 Detmold
Germany

Rysunki

www.weidmueller.com



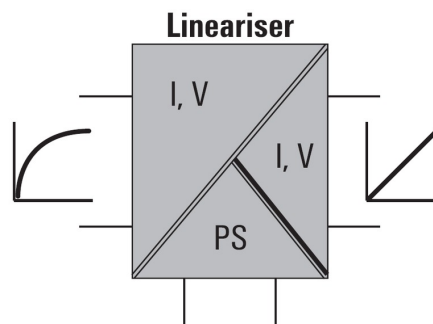
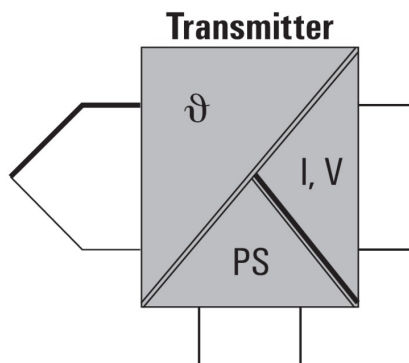
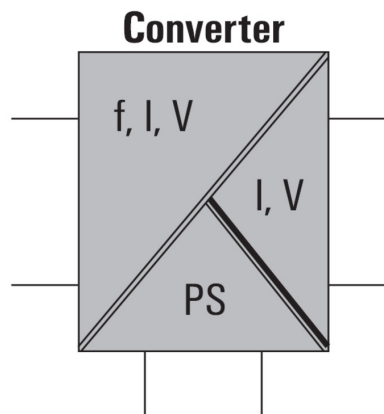
Screenshot of TTA Set Software



example of user defined transfer function for assigning customized output values



connection to your PC



WAS6 TTA

Weidmüller Interface GmbH & Co. KG

Klingenbergstraße 26

D-32758 Detmold

Germany

www.weidmueller.com

Akcesoria

Adapter do programowania



Ogólne dane zamówieniowe

Typ	CBX200 USB
Nr zam.	8978580000
GTIN (EAN)	4032248813759
Ilość	1 Szt.

WAS6 TTA

Weidmüller Interface GmbH & Co. KG

Klingenbergstraße 26

D-32758 Detmold

Germany

www.weidmueller.com

Rysunki

