

## WAS6 TTA

Weidmüller Interface GmbH &amp; Co. KG

Klingenbergstraße 26

D-32758 Detmold

Germany

www.weidmueller.com



Circuit symbol

A WAS/WAZ6 TTA egy univerzális jelátalakító és trip amplifier, amelyet a PN-n lehet konfigurálni. A szigetelés, átvitel, linearizálás és trip amplification funkcióit egyesíti egyetlen modulban.

Ezen kivételes jellemzők, valamint a rendkívüli konfigurálhatóság miatt a TTA valóban egyedülálló eszköz.

A TTA széles feszültség- és környezeti hőmérséklet-tartományban stabilan és precízen működik. Minden szabványos érzékelőtípussal használható.

- Univerzális bemeneti jelek: hőmérséklet-jelek, mint például ellenállásos hőmérő, termocsatoló, potenciométer, frekvencia-jeladó, DC feszültség- és áramjelek.
- Hurokról táplált vagy passzív bemenet
- Széles tápellátás-tartomány: 18 – 264 V AC/DC
- Felhasználó által definiálható linearizálás.
- A bemenetek és kimenetek PC-n konfigurálhatók.
- Kombinált analóg- és relékimenet.
- Környezeti hőmérsékleti tartomány: -40 °C ...70 °C

A CBX200 USB interfésze a PC csatlakoztatására szolgál. A WAS/WAZ6 TTA készülék ATEX Zone 2 és UL C1D2 jóváhagyással is kapható.

## Általános rendelési adatok

Verzió	Input : universal U, I, R,9, Output : I/U universal, 2 x relays
Rendelési szám	<a href="#">8939670000</a>
Típus	WAS6 TTA
GTIN (EAN)	4032248721078
Qty.	1 Stück
Szállítás állapota	<b>Ez a termék már nem kapható.</b>
Rendelkezésre álló egység	2023-10-22
Helyettesítő termék	<a href="#">1481970000</a>

## WAS6 TTA

Weidmüller Interface GmbH & Co. KG  
Klingenbergstraße 26  
D-32758 Detmold  
Germany

www.weidmueller.com

## Műszaki adatok

## Méretetek és tömegek

Mélység	112,4 mm	Mélység (coll)	4,425 inch
Szélesség	45 mm	Szélesség (coll)	1,772 inch
Hossz	100 mm	Hossz, inch	3,937 inch
Nettó tömeg	256,1 g		

## Hőmérsékletek

Tárolási hőmérséklet	-40 °C...85 °C	Üzemi hőmérséklet	0 °C...70 °C
Páratartalom üzemi hőmérsékleten	0...95% (páralecsapódás nem megengedett)	Páratartalom	5...95% páralecsapódás nem megengedett

## Meghibásodási valószínűség

SIL az IEC 61508 szerint	Egyik sem	MTTF	138 a
--------------------------	-----------	------	-------

## Bemenet

Bemenetek száma	1	Bemeneti feszültség	-200...500 mV (min. köz 4 mV), -20...50 V DC (min. köz 0,5 V)
Bemenő frekvencia	állítható, 2 Hz...100 kHz	Bemenő áram	-20...50 mA (min. köz 0,4 mA)
Ellenállás	10 Ω...5 kΩ	Hőmérséklet bemeneti tartomány	Konfigurálható, B: +100...+1820 °C, E: -270...+1000 °C, J: -270...+1200 °C, K: -150...+1372 °C, L: +100...+900 °C, N: -180...+1300 °C, R: -50...+1768 °C, S: -50...+1768 °C, T: -270...+400 °C, U: -200...+600 °C, User defined
Potenciométer	10...50 Ω, 50...100 Ω, 100...200 Ω, 200...400 Ω, 400...800 Ω, 800 Ω...2 kΩ, 2...6.5 kΩ, 6.5...100 Ω	Szenzor	Hőelemek: B, E, J, K, L, N, R, S, T (IEC 60584), PT100, PT1000, (EN 60571) Ni100, Ni1000, (JIS1604), Cu10, Cu25, Cu50, Cu100 (DIN 43760) 2/3/4 vezetékes
Szenzor tápellátás	24 V DC / 22 mA		

## Kimenet

Terhelő impedancia árama	≤ 600 Ω, @ max 23mA
--------------------------	---------------------

## Általános adatok

Hosszú idejű elállítódás	0	Hőmérséklet együtttható	<0,1 % / K (DC, RTD); <0,1 % FSR / K + CJ hiba 0,07 °C/K (hőelemek)
Konfiguráció	Ingyenes Windows szoftver használatával, TTA beállító szoftver, 8978580000 CBX200 USB konfigurációs adaptert igényel	Lépés válaszideje	50 ms...1 s (RTD, mV bemenetek), 110 ms...1 s (V, mA kimenetek)
Pontosság	<0,1 % a tartomány (DC, RTD); 0,2 % tartomány (vagy 1 °C) + CJ hiba	Potenciálbetáplálás	18...264 V AC/DC
Áramfelvétel	<3,5 W		

A létrehozás dátuma 2024. május 4. 4:43:55 CEST

A katalógus állapota 20.04.2024 / A műszaki módosítások jogát fenntartjuk.

## WAS6 TTA

Weidmüller Interface GmbH &amp; Co. KG

Klingenbergstraße 26

D-32758 Detmold

Germany

www.weidmueller.com

## Műszaki adatok

## Szigetelések koordinálása

EMC szabványok	EN 55011, EN 61000-6	Lökőfeszültség	6 kV
Névleges feszültség	300 V	Szennyezés súlyossága	2
Szigetelési feszültség	2,5 kV	Tűlfeszültség kategória	III

## Kimenet (Digitális)

Digitális kimenetek száma	2	Folytonos áram	2 A
Max. kapcsolási feszültség, AC	0 V	Névleges kapcsolási áram	0,1 A
Riasztási funkció	Top and bottom limit values, window range, Over-temperature, Alarm mode: delay, switch on or switch on/off, Holding function can be activated, Késleltetett 0...4200 s	Típus	2 x 1 váltóérintkező (kemény aranyozott), Folyamatriaszások (4-szer) hiszterézissel, riasztási késleltetéssel (konfigurálható) 0...180 s között

## Kimenet (analóg)

Jelkimenet	Közvetlen vagy inverz	Kimenő feszültség	beállítható -10...+10 V között (min. köz 2,5 V)
Kimenő áram	Beállítható 0...20 mA között (min. köz 5 mA)	Lezáró ellenállás feszültség	> 10 kΩ @ 0...10 V / > 20 kΩ @ -10...+10 V
Lezáró ellenállás árama analóg	<700 Ω	Number of analogue outputs	1
Átviteli funkció	Lineáris, $x^{1/2}$ , $x^{3/2}$ , $x^{5/2}$ vagy a felhasználó által definiált görbe (101 pont)		

## Csatlakozási adatok

Csatlakozás típusa	Csavaros csatlakozás	Csupaszolási hossz, névleges csatlakozás	7 mm
Meghúzási nyomaték, min.	0,4 Nm	Meghúzási nyomaték, max.	0,5 Nm
Rögzítési tartomány, névleges csatlakozás	2,5 mm <sup>2</sup>	Rögzítési tartomány, névleges csatlakozás, min.	0,5 mm <sup>2</sup>
Rögzítési tartomány, névleges csatlakozás, max.	2,5 mm <sup>2</sup>		

## Besorolások

ETIM 6.0	EC002653	ETIM 7.0	EC002653
ETIM 8.0	EC002653	ETIM 9.0	EC002653
ECLASS 9.0	27-21-01-20	ECLASS 9.1	27-21-01-20
ECLASS 10.0	27-21-01-20	ECLASS 11.0	27-21-01-20
ECLASS 12.0	27-21-01-20	ECLASS 13.0	27-21-01-20

## WAS6 TTA

Weidmüller Interface GmbH & Co. KG  
Klingenbergstraße 26  
D-32758 Detmold  
Germany

www.weidmueller.com

## Műszaki adatok

## Ajánlati specifikációs lapok

Hosszspecifikáció

Rövid specifikáció

**Az univerzális mérő-  
leválasztó átalakítók  
és kioldó erősítők  
számítógépről  
konfigurálhatók  
A 45 mm széles  
univerzális mérő-  
leválasztó átalakítók és  
kioldó erősítők, külső  
tápellátással  
az üzemi feszültséghez  
és a szenzorokhoz,  
analóg DC  
-20 - 50 mA áram,  
és -200 - 500 mV/  
-20 - 50 V feszültség  
leválasztására, 2-/3-/4  
vezetékes RTD,  
ellenállások,  
hőelemek IEC 584  
szerint, legfeljebb 100  
kHz frekvencia ( 2- / 3  
vezetékes szenzorok).  
Két kapcsoló kimenet  
(váltóérintkező)  
riasztásokhoz, analóg  
DC feszültségek  
(-10 - +10 V) és  
áramkimenetek (0 - 20  
mA) a kimenet oldalon  
érhetők el.  
A komponens  
számítógépről  
konfigurálható a  
szabadalmazott TTA-  
Set szoftver.**

## Termékek környezetvédelmi megfelelése

REACH SVHC

Lead 7439-92-1 6,6'-di-tert-butyl-2,2'-methylenedi-p-cresol 119-47-1

SCIP

f8333314-0c66-4444-aa47-78252861a7fb

## WAS6 TTA

Weidmüller Interface GmbH &amp; Co. KG

Klingenbergstraße 26

D-32758 Detmold

Germany

www.weidmueller.com

## Műszaki adatok

## Fontos megjegyzés

## Termékinformáció

A WAS/WAZ6 TTA egy univerzális jelátalakító és trip amplifier, amelyet a PN-n lehet konfigurálni. A szigetelés, átvitel, linearizálás és trip amplification funkcióit egyesíti egyetlen modulban.

Ezen kivételes jellemzők, valamint a rendkívüli konfigurálhatóság miatt a TTA valóban egyedülálló eszköz.

A TTA széles feszültség- és környezeti hőmérséklet-tartományban stabilan és precízen működik. Minden szabványos érzékelőtípussal használható.

- Univerzális bemeneti jelek: hőmérséklet-jelek, mint például ellenállásos hőmérő, termocsatoló, potenciométer, frekvencia-jeladó, DC feszültség- és áramjelek.
- Hurokról táplált vagy passzív bemenet
- Széles tápellátás-tartomány: 18 – 264 V AC/DC
- Felhasználó által definiálható linearizálás.
- A bemenetek és kimenetek PC-n konfigurálhatók.
- Kombinált analóg- és relékimenet.
- Környezeti hőmérsékleti tartomány: -40 °C ... 70 °C

A CBX200 USB interfésze a PC csatlakoztatására szolgál.

A WAS/WAZ6 TTA készülék ATEX Zone 2 és UL C1D2 jóváhagyással is kapható.

## Tanúsítványok

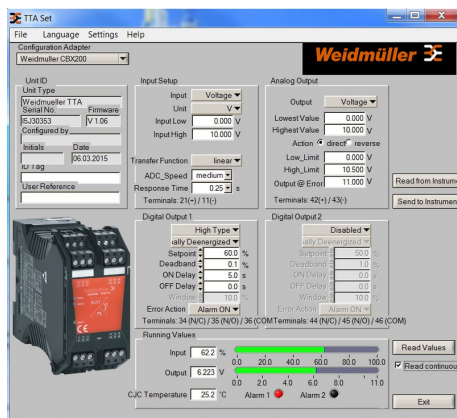
## Jóváhagyások



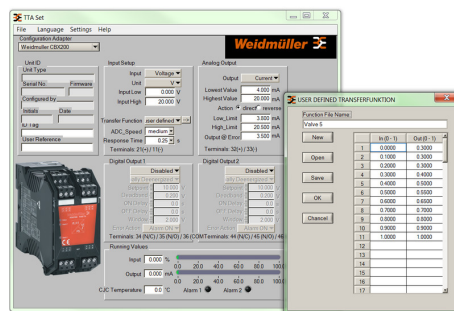
ROHS	Megfelel
UL File Number Search	UL weboldal
Tanúsítvány száma (cULus)	E141197

## Letöltések

Approval/Certificate/Document of Conformity	<a href="#">Application notes – ATEX certification</a> <a href="#">Application notes – DNV GL Certificate</a> <a href="#">Application notes – Declaration of Conformity</a>
Engineering Data	<a href="#">CAD data – STEP</a>
Software	<a href="#">Runtime Software – Install_TTASet_V107.zip</a>
User Documentation	<a href="#">Device description – Manual english, deutsch, france</a> <a href="#">Device description – Instruction sheet</a>
Katalógusok	<a href="#">Catalogues in PDF-format</a>
Kiadványok	



Screenshot of TTA Set Software

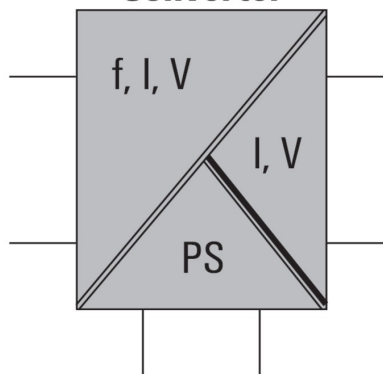


example of user defined transfer function for assigning customized output values

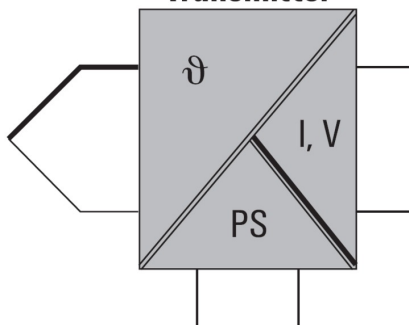


connection to your PC

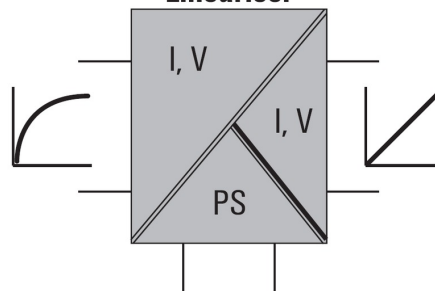
## Converter



## Transmitter



## Lineariser



## WAS6 TTA

Weidmüller Interface GmbH &amp; Co. KG

Klingenbergstraße 26

D-32758 Detmold

Germany

[www.weidmueller.com](http://www.weidmueller.com)

## Tartozékok

## Konfiguráló interfészek



## Általános rendelési adatok

Típus	CBX200 USB
Rendelési szám	<a href="#">6978580000</a>
GTIN (EAN)	4032248813759
Qty.	1 Stück

