

RCMKITP-I 115VAC 4CO LD

Weidmüller Interface GmbH & Co. KG

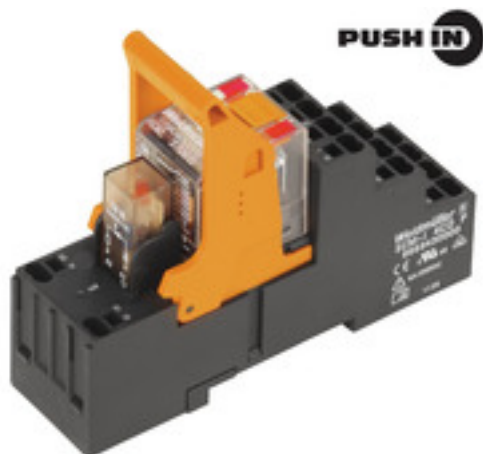
Klingenbergstraße 26

D-32758 Detmold

Germany

www.weidmueller.com

Obrázek výrobku



- Montážní sada, která zahrnuje relé, zásuvku a příchytku
- Otestováno 100 % funkcí
- 100% kontrola síly dielektrika mezi vstupem-výstupem
- 4 CO kontakty
- Testovací tlačítko s mechanickým stavovým indikátorem
- Jasný stavový LED indikátor (AC cívka: červená / DC cívka: zelená)
- Identifikace cívek (AC červená / DC modrá)

Všeobecné objednací údaje

| | |
|------------------------|--|
| Verze | RIDERSERIES RCM, Reléový modul, Počet kontaktů: 4, CO contact AgNi, Jmenovité řídicí napětí: 115 V AC, Trvalý proud: 6 A, PUSH IN, Testovací tlačítko k dispozici: Ano |
| Objednací číslo | 8921140000 |
| Typ | RCMKITP-I 115VAC 4CO LD |
| GTIN (EAN) | 4032248692354 |
| Množství | 10 ks |
| Relevantní modul hrany | 8869650000 |
| Příslušné relé | 1180800000 |
| Příslušná základna | 8869430000 |

Datum vytvoření 16. května 2024 2:54:30 CEST

Stav katalogu 04.05.2024 / Vyhrazujeme si právo na technické změny.

RCMKITP-I 115VAC 4CO LD

Weidmüller Interface GmbH & Co. KG
Klingenbergstraße 26
D-32758 Detmold
Germany

www.weidmueller.com

Technické údaje

Rozměry a hmotnosti

| | | | |
|----------------|---------|---------------------|------------|
| Hloubka | 78,3 mm | Hloubka (v palcích) | 3,083 inch |
| Výška | 98 mm | Výška (v palcích) | 3,858 inch |
| Šířka | 28 mm | Šířka (v palcích) | 1,102 inch |
| Čistá hmotnost | 107,5 g | | |

Teploty

| | | | |
|--------------------|---|------------------|----------------|
| Skladovací teplota | -40 °C...70 °C | Provozní teplota | -40 °C...70 °C |
| Vlhkost | Rel. vlhkost 40 °C / 93 %, bez kondenzace | | |

Řídící strana

| | | | |
|--------------------------|----------|--------------------|---------------|
| Jmenovité řídící napětí | 115 V AC | Jmenovitý proud AC | 10,5 mA |
| Jmenovité výkonové údaje | 1,36 VA | Odpor cívky | 4845 Ω ± 12 % |
| Odchylka cívky | 12 % | Ukazatel stavu | Červená LED |

Strana zátěže

| | | | |
|---|--|-----------------------------------|---|
| Rated switching voltage | 240 V AC | Trvalý proud | 6 A |
| Max. četnost spínání při jmenovité zátěži | 0,1 Hz | Max. spínací napětí, AC | 250 V |
| Špičkový proud | 12 A / 20 ms | AC spínací výkon (odporový), max. | 1500 VA |
| DC spínací výkon (odporový), max. | 144 W @ 24 V | Odložení zapnutí | ≤ 15 ms |
| Odložení vypnutí | ≤ 10 ms | Typ kontaktu | 4 CO contact (AgNi) |
| Mechanická životnost | AC cívka 20 x 10 ⁶ spínacích cyklů, DC cívka 30 x 10 ⁶ spínacích cyklů | Min. spínací výkon | 1 mA @ 24 V, 10 mA @ 12 V, 100 mA @ 5 V |

Obecné údaje

| | | | |
|----------------------------|--|---|-----|
| Lišta | TS 35 | Testovací tlačítko k dispozici | Ano |
| Verze testovacího tlačítka | Testovací tlačítko s aretací, Testovací tlačítko bez aretace | Indikátor pozice mechanického přepínače | Ano |
| Barevný | černá | | |

Koordinace izolace

| | | | |
|--|----------------------------|--|--------------------------------|
| Jmenovité napětí | 250 V | Závažnost znečištění | 2 |
| Kategorie rázového napětí | III | Skupina izolačního materiálu | IIIa |
| Uvolnění a povrchové vzdálenosti, kontrolní strana - strana zátěže | ≥ 4 mm | Dielektrická pevnost, kontrolní strana - strana zátěže | 2,5 kV _{eff} / 1 min. |
| Dielektrická pevnost sousedních kontaktů | 2 kV _{ef} / 1 min | Dielektrická pevnost otevřeného kontaktu | 1,2 kV _{ef} / 1 min. |
| Impulse withstand voltage | 5 kV (1.2/50 μs) | Stupeň krytí | IP20 |

Další detaily o certifikacích / normách

| | | | |
|----------------------------------|----------------|--------------------------------|----------------|
| Č. certifikace (CSA), relé | 249409-2426937 | Č. certifikace (CSA), základna | 249409-2295474 |
| Č. osvědčení (DNV) | TAA000011A | Č. certifikace (cURus), relé | E522350 |
| Č. certifikace (cURus), základna | E223759 | | |

RCMKITP-I 115VAC 4CO LD

Weidmüller Interface GmbH & Co. KG

Klingenbergstraße 26

D-32758 Detmold

Germany

www.weidmueller.com

Technické údaje

Data připojení

| | | | |
|--|----------------------|--|----------------------|
| Metoda připojení vodiče | PUSH IN | Délka odizolování, jmenovité připojení | 12 mm |
| Rozsah sevření, jmenovité připojení | 1,5 mm ² | Upínací rozsah, min. | 0,75 mm ² |
| Upínací rozsah, max. | 1,5 mm ² | Průřez vodiče, pevný, min. | 0,75 mm ² |
| Průřez vodiče, pevný, max. | 1,5 mm ² | Průřez vodiče, pevným, max. (AWG) | AWG 16 |
| Průřez připojení vodičů, jemně stáčené, min. | 0,75 mm ² | Průřez připojení vodičů, jemně stáčené, max. | 1,5 mm ² |
| Průřez připojení vodičů, jemně stáčené, max. (AWG) | AWG 16 | Průřez připojení vodiče, jemně splétaný s koncovkami DIN 46228/4, min. | 0,75 mm ² |
| Průřez připojení vodiče, jemně splétaný s koncovkami DIN 46228/4, max. | 0,75 mm ² | Průřez vodiče, pružný, AEH (DIN 46228-1), min. | 0,75 mm ² |
| Průřez vodiče, pružný, AEH (DIN 46228-1), max. | 1 mm ² | Velikost nože | 0,6 x 3,5 mm |

Klasifikace

| | | | |
|-------------|-------------|-------------|-------------|
| ETIM 6.0 | EC001437 | ETIM 7.0 | EC001437 |
| ETIM 8.0 | EC001437 | ETIM 9.0 | EC001437 |
| ECLASS 9.0 | 27-37-16-01 | ECLASS 9.1 | 27-37-16-01 |
| ECLASS 10.0 | 27-37-16-01 | ECLASS 11.0 | 27-37-16-01 |
| ECLASS 12.0 | 27-37-16-01 | ECLASS 13.0 | 27-37-16-01 |

Osvědčení

Schválení



ROHS

Shoda

Soubory ke stažení

Osvědčení/Certifikát/Prohlášení o shodě [EU Konformitätserklärung / EU Declaration of Conformity](#)Technické údaje [CAD data – STEP](#)Technické údaje [Zuken E3.S](#)Katalogy [Catalogues in PDF-format](#)

Brožury

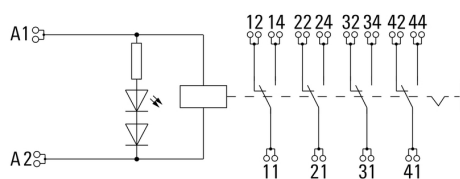
RCMKITP-I 115VAC 4CO LD

Weidmüller Interface GmbH & Co. KG
Klingenbergstraße 26
D-32758 Detmold
Germany

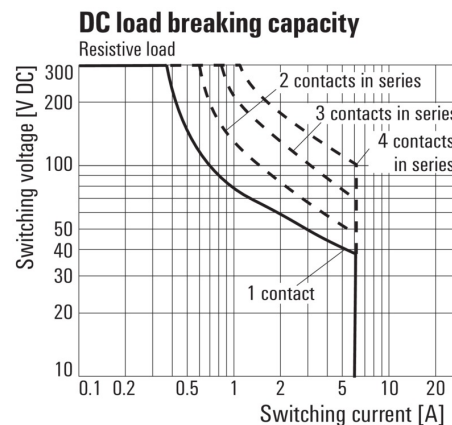
www.weidmueller.com

Nákresy

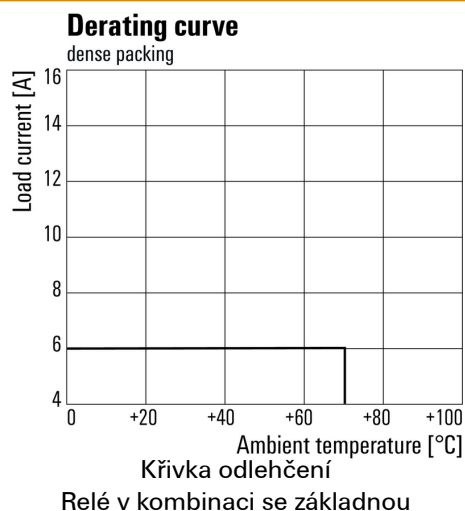
Schéma připojení



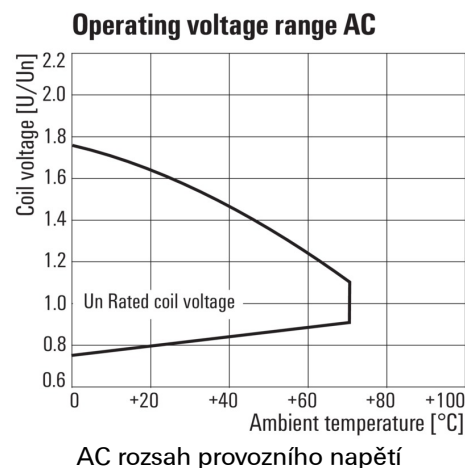
Graph



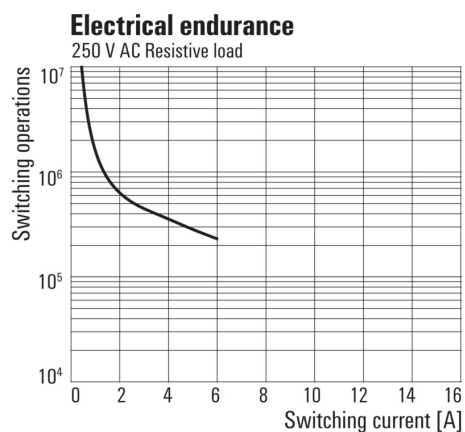
Graph



Graph

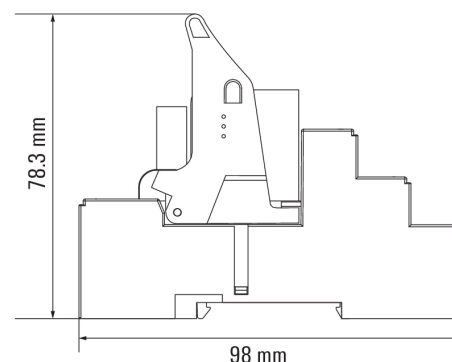


Graph



Elektrická životnost 250 V AC resistive load
250 V AC odporová zátěž

Dimensional drawing



RCMKITP-I 115VAC 4CO LD

Weidmüller Interface GmbH & Co. KG

Klingenbergstraße 26

D-32758 Detmold

Germany

www.weidmueller.com

Příslušenství

LED



Zásuvné ochranné moduly pro reléové zásuvky SERIES RCI / RCM, s volitelnými ochrannými funkcemi.

- Volitelné se zelenou nebo červenou LED
- Pro UC napájecí napětí

Všeobecné objednací údaje

| | | |
|-----------------|----------------------------|--|
| Typ | RIM-I 3 110/230VUC | Verze |
| Objednací číslo | 6869650000 | RIDERSERIES, LED modul, Jmenovité řídicí napětí: 110...230 V UC, |
| GTIN (EAN) | 40322486 14592 | Zásuvné připojení Plug-in |
| Množství | 10 ks | |
| Typ | RIM-I 3 110/230VUC GN | Verze |
| Objednací číslo | 6869660000 | RIDERSERIES, LED modul, Jmenovité řídicí napětí: 110...230 V UC, |
| GTIN (EAN) | 40322486 14721 | Zásuvné připojení Plug-in |
| Množství | 10 ks | |

Prázdné



ESG je vyzkoušený štítek ve formátu MultiCard pro řadu rozšířených elektrických zařízení. Výsledkem je vysoce kvalitní kontrastní označení zařízení.

K dispozici jsou různé typy pro zařízení od výrobců, jako jsou Siemens, ABB, Beckhoff atd.

Stručný přehled výhod:

- Štítky pro všestranné využití - samolepicí nebo připevňovací štítky, v závislosti na typu
- Pro sekvenční zařízení, např. ochranné kabelové jističe, dodáváme ESG štítky pro připnutí k liště na značky
- Individuální kvalita laserového tisku podle specifikací

Pro vlastní potisk: Prosíme zašlete nám soubor pro náš software na značení M-Print PRO nebo M-Print PRO Online (bez instalace) s vašimi požadavky na značení.

Všeobecné objednací údaje

| | | |
|-----------------|----------------------------|---|
| Typ | ESG 6/17 K MC NE WS | Verze |
| Objednací číslo | 6880120000 | ESG, Značky na přístroje x 17 mm, PA 66, Barevný: Bílá, Samolepicí |
| GTIN (EAN) | 40322484 78804 | |
| Množství | 200 ks | |
| Typ | ESG 6/17 K MC NE GE | Verze |
| Objednací číslo | 6880110000 | ESG, Značky na přístroje x 17 mm, PA 66, Barevný: Žlutá, Samolepicí |
| GTIN (EAN) | 40322484 78798 | |
| Množství | 200 ks | |

RCMKITP-I 115VAC 4CO LD

Weidmüller Interface GmbH & Co. KG
Klingenbergstraße 26
D-32758 Detmold
Germany

www.weidmueller.com

Příslušenství

ESG 6/15



Zaručená dlouhá životnost: ESG

Štítky v několika barvách a formátech mají silnou lepidlovou vrstvu k zajištění toho nejlepšího spojení s podkladovým materiálem. Díky dvojitému laminovanému polyesteru je základový materiál velmi tenký a zároveň extrémně odolný proti přetržení.

Vaše výhody s MultiMark

- "Různé materiály pro různé požadavky"
- Lze použít s vybavením od různých výrobců
- Značky na zařízení se známým designem

Všeobecné objednací údaje

| | | |
|-----------------|----------------------------|---|
| Typ | ESG 6/15 MM WS | Verze |
| Objednací číslo | 6619940000 | ESG, Značky na přístroje, 6 x 15 mm, Bílá |
| GTIN (EAN) | 4050118626148 | |
| Množství | 3 000 ks | |

Ochranný varistor



Zásuvné ochranné moduly pro reléové zásuvky SERIES RCI / RCM, s volitelnými ochrannými funkcemi.

- S ochranným varistorem
- Pro UC napájecí napětí

Všeobecné objednací údaje

| | | |
|-----------------|----------------------------|--|
| Typ | RIM-I 4 110VUC VAR | Verze |
| Objednací číslo | 6869730000 | RIDERSERIES, Ochranný varistor, Jmenovité řídicí napětí: 110 V UC, |
| GTIN (EAN) | 4032248606351 | Zásuvné připojení Plug-in |
| Množství | 10 ks | |

RCMKITP-I 115VAC 4CO LD

Weidmüller Interface GmbH & Co. KG

Klingenbergstraße 26

D-32758 Detmold

Germany

www.weidmueller.com

Příslušenství

Plochý šroubovák



Sady šroubováků izolovaných dle VDE, k práci na součástech pod napětím až do 1000 V AC a 1500 V DC, DIN EN 60900. IEC 900. Každý kus testován na „GS“ bezpečnost. Hrot vyrobený z vytvrzené, vysokolegované chrom-vanadiové molybdenové oceli, úprava povrchu z dělového bronzu.

Všeobecné objednací údaje

| | | |
|-----------------|----------------------------|---|
| Typ | SDIS SLIM 0.6X3.5X100 | Verze |
| Objednací číslo | 6749610000 | Montážní nástroj, Šířka čepele (B): 3.5 mm, Délka čepele: 100 mm, |
| GTIN (EAN) | 4050118896350 | Tloušťka čepele (A): 0.6 mm |
| Množství | 1 ks | |

Prázdné



ESG je vyzkoušený štítek ve formátu MultiCard pro řadu rozšířených elektrických zařízení. Výsledkem je vysoce kvalitní kontrastní označení zařízení.

K dispozici jsou různé typy pro zařízení od výrobců, jako jsou Siemens, ABB, Beckhoff atd.

Stručný přehled výhod:

- Štítky pro všestranné využití - samolepicí nebo připevňovací štítky, v závislosti na typu
- Pro sekvenční zařízení, např. ochranné kabelové jističe, dodáváme ESG štítky pro připnutí k liště na značky
- Individuální kvalita laserového tisku podle specifikací

Pro vlastní potisk: Prosíme zašlete nám soubor pro náš software na značení M-Print PRO nebo M-Print PRO Online (bez instalace) s vašimi požadavky na značení.

Všeobecné objednací údaje

| | | |
|-----------------|----------------------------|--|
| Typ | ESG 9/26 SCM-I MC NE WS | Verze |
| Objednací číslo | 6558330000 | ESG, Značky na přístroje x 26 mm, PA 66, Barevný: Bílá |
| GTIN (EAN) | 4050118569049 | |
| Množství | 80 ks | |

RCMKITP-I 115VAC 4CO LD

Weidmüller Interface GmbH & Co. KG
Klingenbergstraße 26
D-32758 Detmold
Germany

www.weidmueller.com

Příslušenství

Plochý šroubovák



VDE izolovaný plochý šroubovák, SDI DIN 7437, ISO 2380/2, výstup podle DIN 5264, ISO 2380/1. Rukojeť SoftFinish

Všeobecné objednací údaje

| | | |
|-----------------|----------------------------|--|
| Typ | SDIS 0.6X3.5X100 | Verze |
| Objednací číslo | 6749810000 | Šroubovák, Šířka čepele (B): 3.5 mm, Délka čepele: 100 mm, Tloušťka čepele (A): 0.6 mm |
| GTIN (EAN) | 4050118897012 | |
| Množství | 1 ks | |

Úchytné spony



Příchytka pro relé RIDERSERIES RCM
• Kovová a plastová příchytka

Všeobecné objednací údaje

| | | |
|-----------------|----------------------------|----------------------------|
| Typ | SCM-I CLIP P | Verze |
| Objednací číslo | 6869440000 | RIDERSERIES RCM, Příchytka |
| GTIN (EAN) | 4032248614295 | |
| Množství | 10 ks | |
| Typ | SCM-I CLIP M | Verze |
| Objednací číslo | 6869450000 | RIDERSERIES RCM, Příchytka |
| GTIN (EAN) | 4032248614301 | |
| Množství | 10 ks | |

RCMKITP-I 115VAC 4CO LD

Weidmüller Interface GmbH & Co. KG
Klingenbergstraße 26
D-32758 Detmold
Germany

www.weidmueller.com

Příslušenství

Ochranný modul



Zásuvné ochranné moduly pro reléové zásuvky SERIES RCI / RCM, s volitelnými ochrannými funkcemi.

- Volitelně s nulovou diodou, ochranným varistorem, zátěžovým odporem nebo RC filtrem

Všeobecné objednací údaje

| | | |
|-----------------|----------------------------|--|
| Typ | RIM-I 3 110/230VAC RC | Verze |
| Objednací číslo | 6869790000 | RIDERSERIES, RC filtr, Jmenovité řídicí napětí: 110...230 V UC, |
| GTIN (EAN) | 4032248606337 | Zásuvné připojení Plug-in |
| Množství | 10 ks | |
| Typ | RIM-I 1 6/230V | Verze |
| Objednací číslo | 6869580000 | RIDERSERIES, Nulová dioda, Jmenovité řídicí napětí: 6...230 V DC, |
| GTIN (EAN) | 4032248614523 | Zásuvné připojení Plug-in |
| Množství | 10 ks | |
| Typ | RIM-I 1 R 110/230V | Verze |
| Objednací číslo | 6870830000 | RIDERSERIES, Zátěž, Jmenovité řídicí napětí: 110...230 V UC, Zásuvné |
| GTIN (EAN) | 4032248631674 | připojení Plug-in |
| Množství | 10 ks | |

ESG 6/17



Zaručená dlouhá životnost: ESG

Štítky v několika barvách a formátech mají silnou lepidlovou vrstvu k zajištění toho nejlepšího spojení s podkladovým materiálem. Díky dvojitému laminovanému polyesteru je základový materiál velmi tenký a zároveň extrémně odolný proti přetržení.

Vaše výhody s MultiMark

- "Různé materiály pro různé požadavky"
- Lze použít s vybavením od různých výrobců
- Značky na zařízení se známým designem

Všeobecné objednací údaje

| | | |
|-----------------|----------------------------|---|
| Typ | ESG 6/17 MM WS | Verze |
| Objednací číslo | 6005100000 | ESG, Značky na přístroje, 6 x 17 mm, Bílá |
| GTIN (EAN) | 4050118390728 | |
| Množství | 3 000 ks | |

RCMKITP-I 115VAC 4CO LD

Weidmüller Interface GmbH & Co. KG
Klingenbergstraße 26
D-32758 Detmold
Germany

www.weidmueller.com

Příslušenství

Prázdné



ESG je vyzkoušený štítek ve formátu MultiCard pro řadu rozšířených elektrických zařízení. Výsledkem je vysoce kvalitní kontrastní označení zařízení.

K dispozici jsou různé typy pro zařízení od výrobců, jako jsou Siemens, ABB, Beckhoff atd.

Stručný přehled výhod:

- Štítky pro všestranné využití - samolepicí nebo připevňovací štítky, v závislosti na typu
- Pro sekvenční zařízení, např. ochranné kabelové jističe, dodáváme ESG štítky pro připnutí k liště na značky
- Individuální kvalita laserového tisku podle specifikací

Pro vlastní potisk: Prosíme zašlete nám soubor pro náš software na značení M-Print PRO nebo M-Print PRO Online (bez instalace) s vašimi požadavky na značení.

Všeobecné objednací údaje

| | | |
|-----------------|----------------------------|---|
| Typ | ESG 6/15 K MC NE GE | Verze |
| Objednací číslo | 6880130000 | ESG, Značky na přístroje x 15 mm, PA 66, Barevný: Žlutá, Samolepicí |
| GTIN (EAN) | 4032248478910 | |
| Množství | 200 ks | |
| Typ | ESG 6/15 K MC NE WS | Verze |
| Objednací číslo | 6880100000 | ESG, Značky na přístroje x 15 mm, PA 66, Barevný: Bílá, Samolepicí |
| GTIN (EAN) | 4032248478781 | |
| Množství | 200 ks | |

Propojka pro patici s připojením PUSH IN

Křížové propojení zásuvek v rámci RIDERSERIES RCM



Všeobecné objednací údaje

| | | |
|-----------------|----------------------------|-------------------------------------|
| Typ | SCM-I QV P | Verze |
| Objednací číslo | 6870850000 | RIDERSERIES RCM, Spojovací konektor |
| GTIN (EAN) | 4032248631698 | |
| Množství | 10 ks | |

RCMKITP-I 115VAC 4CO LD

Weidmüller Interface GmbH & Co. KG
Klingenbergstraße 26
D-32758 Detmold
Germany

www.weidmueller.com

Příslušenství

Plochý šroubovák



Plochý šroubovák s kulatou hlavicí SD DIN 5265, ISO 2380/2, výstup podle DIN 5264, ISO 2380/1. hrot ChromTop, rukojeť SoftFinish

Všeobecné objednací údaje

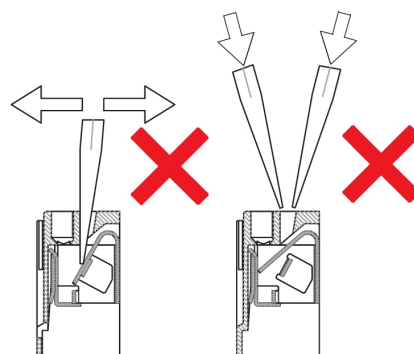
| | | |
|-----------------|----------------------------|---|
| Typ | SDS 0.6X3.5X100 | Verze |
| Objednací číslo | 6749340000 | Šroubovák, Šířka čepele (B): 3.5 mm, Délka čepele: 100 mm, Tloušťka |
| GTIN (EAN) | 4050118895568 | čepele (A): 0.6 mm |
| Množství | 1 ks | |

Nákresy

Correct handling PUSH IN connection



Wrong handling PUSH IN connection



Recommended screwdriver



RCMKITP-I 115VAC 4CO LD

Weidmüller Interface GmbH & Co. KG

Klingenbergstraße 26

D-32758 Detmold

Germany

www.weidmueller.com

Nákresy

