

RCMKITP-I 230VAC 2CO LD

Weidmüller Interface GmbH & Co. KG

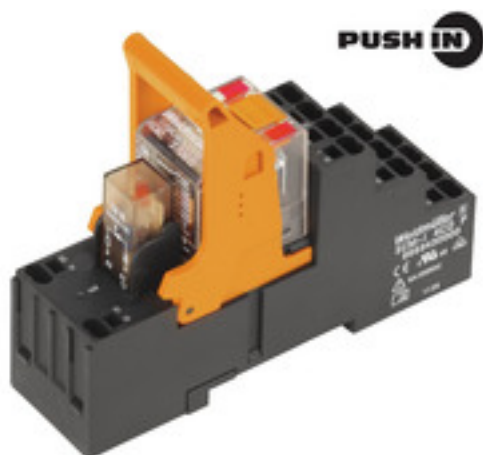
Klingenbergstraße 26

D-32758 Detmold

Germany

www.weidmueller.com

Product image



A kép illusztráció

- Összeszerelt kit, amely reléből, aljzatból és tartókengyelből áll
- 100%-ban funkciótesztelt
- A bemenet és a kimenet közötti átütési szilárdság 100%-osan ellenőrzött
- 2 váltóérintkező
- Opcionális ellenőrző gomb mechanikus állapotjelzővel
- fényes állapotjelző LED (AC tekercs: piros / DC tekercs: zöld)
- Tekercsek azonosítása (AC: piros / DC: kék)

Általános rendelési adatok

| | |
|---------------------|--|
| Verzió | RIDERSERIES RCM, Relémodul, Érintkezők száma: 2, Váltóérintkező AgNi, Névleges vezérlőfeszültség: 230 V AC, Folytonos áram: 12 A, PUSH IN, Ellenőrző gomb elérhető: Igen |
| Rendelési szám | 8921110000 |
| Típus | RCMKITP-I 230VAC 2CO LD |
| GTIN (EAN) | 4032248692323 |
| Qty. | 10 Stück |
| Vonatkozó relé | 8689820000 |
| Vonatkozó alap | 8876220000 |
| Vonatkozó rim modul | 8869650000 |

A létrehozás dátuma 2024. május 16. 6:06:53 CEST

A katalógus állapota 04.05.2024 / A műszaki módosítások jogát fenntartjuk.

RCMKITP-I 230VAC 2CO LD

Weidmüller Interface GmbH & Co. KG

Klingenbergstraße 26

D-32758 Detmold

Germany

www.weidmueller.com

Műszaki adatok

Méretetek és tömegek

| | | | |
|-------------|---------|------------------|------------|
| Mélység | 78,3 mm | Mélység (coll) | 3,083 inch |
| Magasság | 98 mm | Magasság (coll) | 3,858 inch |
| Szélesség | 28 mm | Szélesség (coll) | 1,102 inch |
| Nettó tömeg | 87,6 g | | |

Hőmérsékletek

| | | | |
|----------------------|---|-------------------|----------------|
| Tárolási hőmérséklet | -40 °C...70 °C | Üzemi hőmérséklet | -40 °C...70 °C |
| Páratartalom | 40 °C / 93 % rel. páratartalom, páralecsapódás nélkül | | |

vezérlő oldal

| | | | |
|----------------------------|----------|--------------------|----------------|
| Névleges vezérlőfeszültség | 230 V AC | Névleges áram, AC | 5.7 mA |
| Névleges teljesítmény | 1.31 VA | Tekercsellenállása | 19465 Ω ± 15 % |
| Tekercs túrése | 15 % | Állapotjelző | Piros LED |

Terhelés oldal

| | | | |
|---|--|--|---|
| Névleges kapcsolási feszültség | 240 V AC | Névleges áram | 12 A |
| Max. kapcsolási frekvencia névleges terhelésnél | 0,1 Hz | Max. kapcsolási feszültség, AC | 250 V |
| Bekapcsolási áram | 24 A / 20 ms | AC kapcsolási teljesítmény (ohmos), max. | 3000 VA |
| DC kapcsolási teljesítmény (ohmos), max. | 288 W @ 24 V | Bekapcsolási késleltetés | ≤ 15 ms |
| Kikapcsolási késleltetés | ≤ 10 ms | Érintkező típusa | 2 Váltóérintkező (AgNi) |
| Mechanikai élettartam | AC-tekerccs, 20 x 10 ⁶ kapcsolási ciklusok DC-tekerccs, 30 x 10 ⁶ kapcsolási ciklusok | Min. kapcsolási teljesítmény | 1 mA @ 24 V, 10 mA @ 12 V, 100 mA @ 5 V |

Általános adatok

| | | | |
|--------------------------|--|--------------------------------------|------|
| Sín | TS 35 | Ellenőrző gomb elérhető | Igen |
| Ellenőrző gomb változata | Rögzíthető állású tesztgomb, Tesztgomb, mint nyomógomb | Mechanical switch position indicator | |
| Szín | fekete | | Igen |

Szigetelések koordinálása

| | | | |
|---|--------------------------------|--|--------------------------------|
| Névleges feszültség | 250 V | Szennyezés súlyossága | 2 |
| Túlfeszültség kategória | III | Szigetelőanyag csoport | IIIa |
| Hézag és küszöút, vezérlő oldala - terhelés oldal | ≥ 4 mm | Átütési szilárdság, vezérlő oldal - terhelés oldal | 2,5 kV _{eff} / 1 min. |
| Szomszédos érintkezők átütési szilárdsága | 2,5 kV _{eff} / 1 min. | Nyitott érintkező átütési szilárdsága | 1,2 kV _{eff} / 1 min. |
| Lökőfeszültség | 5 kV (1,2/50 µs) | Védelmi osztály | IP20 |

A jóváhagyások / szabványok további részletei

| | | | |
|--------------------------------|----------------|------------------------------|----------------|
| Tanúsítványszám (CSA) relé | 249409-2426937 | Tanúsítványszám (CSA) aljzat | 249409-2295474 |
| Tanúsítvány sz. (DNV) | TAA000011A | Tanúsítványszám (cURus) relé | E522350 |
| Tanúsítványszám (cURus) aljzat | E223759 | | |

A létrehozás dátuma 2024. május 16. 6:06:53 CEST

A katalógus állapota 04.05.2024 / A műszaki módosítások jogát fenntartjuk.

RCMKITP-I 230VAC 2CO LD

Weidmüller Interface GmbH & Co. KG

Klingenbergstraße 26

D-32758 Detmold

Germany

www.weidmueller.com

Műszaki adatok

Csatlakozási adatok

| | | | |
|--|----------------------|--|----------------------|
| Vezetékcsatlakozás-technika | PUSH IN | Csupaszolási hossz, névleges csatlakozás | 12 mm |
| Rögzítési tartomány, névleges csatlakozás | 1,5 mm ² | Rögzítési tartomány, névleges csatlakozás, min. | 0,75 mm ² |
| Rögzítési tartomány, névleges csatlakozás, max. | 1,5 mm ² | Vezeték keresztmetszet, tömör, min. | 0,75 mm ² |
| Vezeték keresztmetszet, tömör, max. | 1,5 mm ² | Vezeték keresztmetszet, tömör, max. (AWG) | AWG 16 |
| Vezeték csatlakozási keresztmetszet, finomsodratú, min. | 0,75 mm ² | Vezeték csatlakozási keresztmetszet, finomsodratú, max. | 1,5 mm ² |
| Vezeték keresztmetszet, finomsodratú, max. (AWG) | AWG 16 | Keresztmetszet csatlakoztatott vezetékhez, finomsodratú, érvéghüvelyekkel és műanyag gallérokkal DIN 46228/4, névleges csatlakozás, min. | 0,75 mm ² |
| Vezeték csatlakozási keresztmetszet, finomsodratú, érvéghüvelyekkel és műanyag gallérokkal DIN 46228/4, névleges csatlakozás, max. | 0,75 mm ² | Vezeték-keresztmetszet, flexibilis, AEH (DIN 46228-1), min. | 0,75 mm ² |
| Vezeték-keresztmetszet, flexibilis, AEH (DIN 46228-1), max. | 1 mm ² | Kés mérete | 0,6 x 3,5 mm |

Besorolások

| | | | |
|-------------|-------------|-------------|-------------|
| ETIM 6.0 | EC001437 | ETIM 7.0 | EC001437 |
| ETIM 8.0 | EC001437 | ETIM 9.0 | EC001437 |
| ECLASS 9.0 | 27-37-16-01 | ECLASS 9,1 | 27-37-16-01 |
| ECLASS 10.0 | 27-37-16-01 | ECLASS 11.0 | 27-37-16-01 |
| ECLASS 12.0 | 27-37-16-01 | ECLASS 13.0 | 27-37-16-01 |

Tanúsítványok

Jóváhagyások



ROHS

Megfelel

Letöltések

| | |
|---|---|
| Approval/Certificate/Document of Conformity | EU Konformitätserklärung / EU Declaration of Conformity |
| Engineering Data | CAD data – STEP |
| Tervezési adatok | Zuken E3.S |
| Katalógusok | Catalogues in PDF-format |
| Kiadványok | |

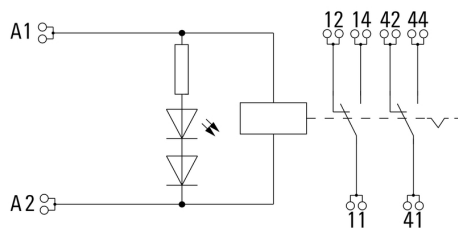
RCMKITP-I 230VAC 2CO LD

Weidmüller Interface GmbH & Co. KG
Klingenbergstraße 26
D-32758 Detmold
Germany

www.weidmueller.com

Rajzok

Kapcsolási rajz

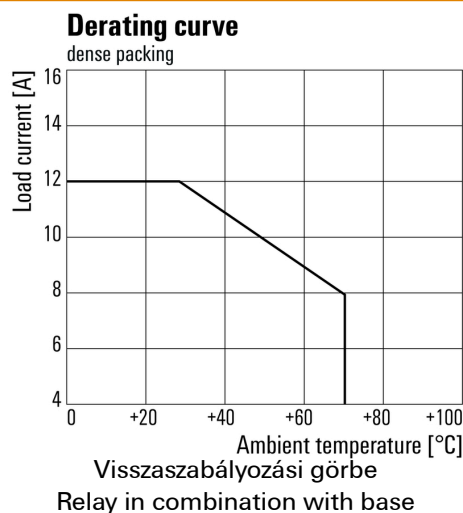


Graph

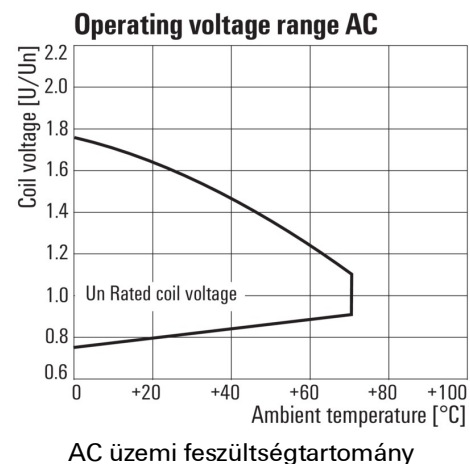


DC terheléskorlátozási görbe
Ohmikus terhelés

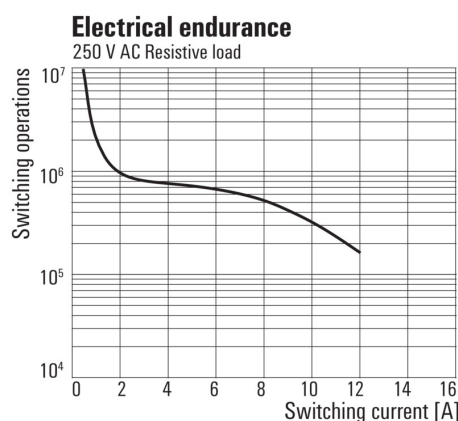
Graph



Graph

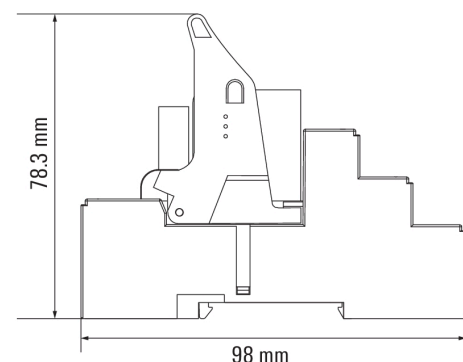


Graph



Elektromos élettartam 250 V AC resistive load
250 V AC ohmikus terhelés

Dimensional drawing



RCMKITP-I 230VAC 2CO LD

Weidmüller Interface GmbH & Co. KG

Klingenbergstraße 26

D-32758 Detmold

Germany

www.weidmueller.com

Tartozékok

ESG 6/15

**Garantáltan hosszú élettartam: ESG**

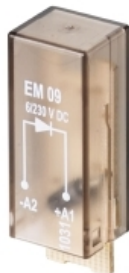
A több színben és formában kapható címkék erősen tapadó réteggel rendelkeznek, amely a lehető legjobb tapadást biztosítja az alatta lévő felülethez. A duplán laminált poliészternek köszönhetően az alapanyag nagyon vékony, ugyanakkor rendkívül nagy szakítószilárdságú.

A MultiMark előnyei:

- „Különböző anyagok az eltérő követelményekhez”
- Számos gyártó berendezésével használható
- Készülékjelölők ismerős kialakítással

Általános rendelési adatok

| | | |
|----------------|---------------------------|--|
| Típus | ESG 6/15 MM WS | Verzió |
| Rendelési szám | 619940000 | ESG, Készülékjelölők, 6 x 15 mm, fehér |
| GTIN (EAN) | 4050118626148 | |
| Qty. | 3 000 Stück | |

Védőmodul

Dugaszolható védőmodulok a RIDERSERIES RCI / RCM reléfoglalatokhoz, választható védelmi funkciókkal.

- Választhatóan csillapító diódával, védővarisztorral, terhelő ellenállással vagy RC-szűrővel

Általános rendelési adatok

| | | |
|----------------|----------------------------|--|
| Típus | RIM-I 3 230VAC RC | Verzió |
| Rendelési szám | 1172210000 | RIDERSERIES, RC-szűrő, Névleges vezérlőfeszültség: 230 V UC, |
| GTIN (EAN) | 4032248964420 | Dugaszolható csatlakozás |
| Qty. | 10 Stück | |
| Típus | RIM-I 1 6/230V | Verzió |
| Rendelési szám | 8869580000 | RIDERSERIES, Csillapító dióda, Névleges vezérlőfeszültség: 6...230 V |
| GTIN (EAN) | 4032248614523 | DC, Dugaszolható csatlakozás |
| Qty. | 10 Stück | |
| Típus | RIM-I 3 110/230VAC RC | Verzió |
| Rendelési szám | 8869790000 | RIDERSERIES, RC-szűrő, Névleges vezérlőfeszültség: 110...230 V UC, |
| GTIN (EAN) | 4032248606337 | Dugaszolható csatlakozás |
| Qty. | 10 Stück | |
| Típus | RIM-I 1 R 110/230V | Verzió |
| Rendelési szám | 8870830000 | RIDERSERIES, Terhelés, Névleges vezérlőfeszültség: 110...230 V UC, |
| GTIN (EAN) | 4032248631674 | Dugaszolható csatlakozás |
| Qty. | 10 Stück | |

RCMKITP-I 230VAC 2CO LD

Weidmüller Interface GmbH & Co. KG
Klingenbergstraße 26
D-32758 Detmold
Germany

www.weidmueller.com

Tartozékok

Üres



Az ESG a bevált és tesztelt MultiCard formátumú jelölő számos ismert elektromos készülékhez. Az eredmény egy kiváló minőségű, kontrasztos készülékjelölő.

A Siemens, az ABB, a Beckhoff és számos más gyártó készülékeihez különböző típusok kaphatók.

Az előnyök áttekintése:

- általános célú címkék; öntapadós vagy felpattintható címkék, típustól függően,
- illesztett készülékekhez, pl. kismegszakítókhoz címkésínre pattintható ESG jelölőket szállítunk.
- Egyedi lézer-minőségű nyomtatás a műszaki jellemzőknek megfelelően

Egyedi nyomtatáshoz: Kérjük, küldje el az M-Print PRO vagy M-Print PRO Online (telepítés nélkül) jelölőszoftverünk fájlját a címkézési előírásokkal.

Általános rendelési adatok

| | | |
|----------------|----------------------------|---|
| Típus | ESG 6/17 K MC NE WS | Verzió |
| Rendelési szám | 1880120000 | ESG, Készülékjelölők x 17 mm, PA 66, Szín: fehér, Öntapadós |
| GTIN (EAN) | 4032248478804 | |
| Qty. | 200 Stück | |

| | | |
|----------------|----------------------------|---|
| Típus | ESG 6/17 K MC NE GE | Verzió |
| Rendelési szám | 1880110000 | ESG, Készülékjelölők x 17 mm, PA 66, Szín: sárga, Öntapadós |
| GTIN (EAN) | 4032248478798 | |
| Qty. | 200 Stück | |

Tartókengyelek



Tartókengyel RIDERSERIES RCM relékhez.

- Fém és műanyag tartókengyel

Általános rendelési adatok

| | | |
|----------------|----------------------------|-------------------------------|
| Típus | SCM-I CLIP P | Verzió |
| Rendelési szám | 6869440000 | RIDERSERIES RCM, Tartókengyel |
| GTIN (EAN) | 4032248614295 | |
| Qty. | 10 Stück | |

| | | |
|----------------|----------------------------|-------------------------------|
| Típus | SCM-I CLIP M | Verzió |
| Rendelési szám | 6869450000 | RIDERSERIES RCM, Tartókengyel |
| GTIN (EAN) | 4032248614301 | |
| Qty. | 10 Stück | |

RCMKITP-I 230VAC 2CO LD

Weidmüller Interface GmbH & Co. KG
Klingenbergstraße 26
D-32758 Detmold
Germany

www.weidmueller.com

Tartozékok

Lapos csavarhúzó



Szigetelt hornyos csavarhúzó, SDI DIN 7437, ISO 2380/2, Hegy: DIN 5264, ISO 2380/1 szerint, SoftFinish-markolat

Általános rendelési adatok

| | | |
|----------------|----------------------------|--|
| Típus | SDIS 0.6X3.5X100 | Verzió |
| Rendelési szám | 8749810000 | Csavarhúzó, Kés szélessége (B): 3.5 mm, Kés hossza: 100 mm, Kés vastagsága (A): 0.6 mm |
| GTIN (EAN) | 4050118897012 | |
| Qty. | 1 Stück | |

Üres



Az ESG a bevált és tesztelt MultiCard formátumú jelölő számos ismert elektromos készülékhez. Az eredmény egy kiváló minőségű, kontrasztos készülékjelölő. A Siemens, az ABB, a Beckhoff és számos más gyártó készülékeihez különböző típusok kaphatók.

Az előnyök áttekintése:

- általános célú címkék; öntapadós vagy felpattintható címkék, típustól függően,
- illesztett készülékekhez, pl. kismegszakítókhoz címkésínre pattintható ESG jelölőket szállítunk.
- Egyedi lézer-minőségű nyomtatás a műszaki jellemzőknek megfelelően

Egyedi nyomtatáshoz: Kérjük, küldje el az M-Print PRO vagy M-Print PRO Online (telepítés nélkül) jelölőszoftverünk fájlját a címkézési előírásokkal.

Általános rendelési adatok

| | | |
|----------------|----------------------------|--|
| Típus | ESG 9/26 SCM-I MC NE WS | Verzió |
| Rendelési szám | 8558330000 | ESG, Készülékjelölők x 26 mm, PA 66, Szín: fehér |
| GTIN (EAN) | 4050118569049 | |
| Qty. | 80 Stück | |

RCMKITP-I 230VAC 2CO LD

Weidmüller Interface GmbH & Co. KG
Klingenbergstraße 26
D-32758 Detmold
Germany

www.weidmueller.com

Tartozékok

Lapos csavarhúzó



VDE-szigetelésű csavarhúzó készletek, max. 1000 V AC és 1500 V DC feszültség alatt álló alkatrészekhez, DIN EN 60900. IEC 900. Minden darab „GS Safety” bevizsgálással. A vágókés edzett, magas minőségű króm-vanádium-molibdén acélból készült, kékesszürke bevonattal.

Általános rendelési adatok

| | | |
|----------------|-----------------------------|--|
| Típus | SDIS SLIM 0.6X3.5X100 | Verzió |
| Rendelési szám | 18749610000 | Szerelőszerszám, Kés szélessége (B): 3.5 mm, Kés hossza: 100 mm, |
| GTIN (EAN) | 4050118896350 | Kés vastagsága (A): 0.6 mm |
| Qty. | 1 Stück | |

Üres



Az ESG a bevált és tesztelt MultiCard formátumú jelölő számos ismert elektromos készülékhez. Az eredmény egy kiváló minőségű, kontrasztos készülékjelölő. A Siemens, az ABB, a Beckhoff és számos más gyártó készülékeihez különböző típusok kaphatók.

Az előnyök áttekintése:

- általános célú címkék; öntapadós vagy felpattintható címkék, típustól függően,
- illesztett készülékekhez, pl. kismegszakítókhoz címkésínre pattintható ESG jelölőket szállítunk.
- Egyedi lézer-minőségű nyomtatás a műszaki jellemzőknek megfelelően

Egyedi nyomtatáshoz: Kérjük, küldje el az M-Print PRO vagy M-Print PRO Online (telepítés nélkül) jelölőszoftverünk fájlját a címkézési előírásokkal.

Általános rendelési adatok

| | | |
|----------------|----------------------------|---|
| Típus | ESG 6/15 K MC NE WS | Verzió |
| Rendelési szám | 1880100000 | ESG, Készülékjelölők x 15 mm, PA 66, Szín: fehér, Öntapadós |
| GTIN (EAN) | 4032248478781 | |
| Qty. | 200 Stück | |
| Típus | ESG 6/15 K MC NE GE | Verzió |
| Rendelési szám | 1880130000 | ESG, Készülékjelölők x 15 mm, PA 66, Szín: sárga, Öntapadós |
| GTIN (EAN) | 4032248478910 | |
| Qty. | 200 Stück | |

RCMKITP-I 230VAC 2CO LD

Weidmüller Interface GmbH & Co. KG
Klingenbergstraße 26
D-32758 Detmold
Germany

www.weidmueller.com

Tartozékok

Lapos csavarhúzó



Hornyos csavarhúzó lekerekített pengével SD DIN 5265, ISO 2380/2, behajtó a DIN 5264, ISO 2380/1 szerint. Chrom Top hegy, SoftFinish markolat

Általános rendelési adatok

| | | |
|----------------|----------------------------|---|
| Típus | SDS 0.6X3.5X100 | Verzió |
| Rendelési szám | 8749340000 | Csavarhúzó, Kés szélessége (B): 3.5 mm, Kés hossza: 100 mm, Kés |
| GTIN (EAN) | 4050118895568 | vastagsága (A): 0.6 mm |
| Qty. | 1 Stück | |

Keresztösszekötő PUSH IN csatlakozású aljzathoz



Keresztösszekötő a RIDERSERIES RCM csatlakozóinak átkötéséhez

Általános rendelési adatok

| | | |
|----------------|----------------------------|-----------------------------------|
| Típus | SCM-I QV P | Verzió |
| Rendelési szám | 8870850000 | RIDERSERIES RCM, Keresztösszekötő |
| GTIN (EAN) | 4032248631698 | |
| Qty. | 10 Stück | |

RCMKITP-I 230VAC 2CO LD

Weidmüller Interface GmbH & Co. KG

Klingenbergstraße 26

D-32758 Detmold

Germany

www.weidmueller.com

Tartozékok

LED



Dugaszolható védőmodulok a RIDERSERIES RCI / RCM reléfoglalatokhoz, választható védelmi funkciókkal.

- Zöld vagy piros LED-del
- Szünetmentes tápfeszültséghez

Általános rendelési adatok

| | | |
|----------------|----------------------------|---|
| Típus | RIM-I 3 110/230VUC GN | Verzió |
| Rendelési szám | 6869660000 | RIDERSERIES, LED-modul, Névleges vezérlőfeszültség: 110...230 V |
| GTIN (EAN) | 4032248614721 | UC, Dugaszolható csatlakozás |
| Qty. | 10 Stück | |
| Típus | RIM-I 3 110/230VUC | Verzió |
| Rendelési szám | 6869650000 | RIDERSERIES, LED-modul, Névleges vezérlőfeszültség: 110...230 V |
| GTIN (EAN) | 4032248614592 | UC, Dugaszolható csatlakozás |
| Qty. | 10 Stück | |

Védővarisztor



Dugaszolható védőmodulok a RIDERSERIES RCI / RCM reléfoglalatokhoz, választható védelmi funkciókkal.

- Védő varisztorral
- Szünetmentes tápfeszültséghez

Általános rendelési adatok

| | | |
|----------------|----------------------------|---|
| Típus | RIM-I 4 230VUC VAR | Verzió |
| Rendelési szám | 6869750000 | RIDERSERIES, Védővarisztor, Névleges vezérlőfeszültség: 230 V UC, |
| GTIN (EAN) | 4032248606368 | Dugaszolható csatlakozás |
| Qty. | 10 Stück | |

RCMKITP-I 230VAC 2CO LD

Weidmüller Interface GmbH & Co. KG
Klingenbergstraße 26
D-32758 Detmold
Germany

www.weidmueller.com

Tartozékok

ESG 6/17

**Garantáltan hosszú élettartam: ESG**

A több színben és formában kapható címkék erősen tapadó réteggel rendelkeznek, amely a lehető legjobb tapadást biztosítja az alatta lévő felülethez. A duplán laminált poliészternek köszönhetően az alapanyag nagyon vékony, ugyanakkor rendkívül nagy szakítószilárdságú.

A MultiMark előnyei:

- „Különböző anyagok az eltérő követelményekhez”
- Számos gyártó berendezésével használható
- Készülékjelölők ismerős kialakítással

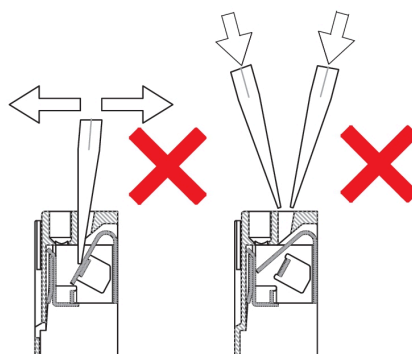
Általános rendelési adatok

| | | |
|----------------|----------------------------|--|
| Típus | ESG 6/17 MM WS | Verzió |
| Rendelési szám | 8005100000 | ESG, Készülékjelölők, 6 x 17 mm, fehér |
| GTIN (EAN) | 4050118390728 | |
| Qty. | 3 000 Stück | |

Correct handling PUSH IN connection



Wrong handling PUSH IN connection



Recommended screwdriver



RCMKITP-I 230VAC 2CO LD

Weidmüller Interface GmbH & Co. KG

Klingenbergstraße 26

D-32758 Detmold

Germany

www.weidmueller.com

Rajzok

