

## RCMKIT-I 230VAC 2CO LD

**Weidmüller Interface GmbH & Co. KG**

Klingenbergstraße 26

D-32758 Detmold

Germany

[www.weidmueller.com](http://www.weidmueller.com)

### Produktbild

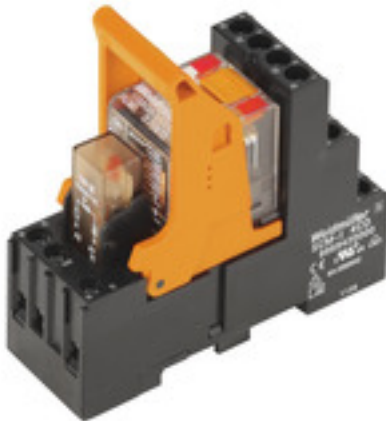


Abbildung ähnlich

- Montiertes Kit bestehend aus Relais, Sockel und Haltebügel
- 100 % funktionsgeprüft
- 100 % Kontrolle der Spannungsfestigkeit Eingang – Ausgang
- 2 CO Kontakte
- Optional: Prüftaste mit mechanischer Schaltstellungsanzeige
- Hell leuchtende Status-LED (AC-Spule: rot / DC-Spule: grün)
- Spulenkennzeichnung (AC rot / DC blau)

### Allgemeine Bestelldaten

|                          |  |
|--------------------------|--|
| Ausführung               | RIDERSERIES RCM, Relaiskoppler, Anzahl Kontakte: 2, Wechsler AgNi, Nennsteuerspannung: 230 V AC, Dauerstrom: 12 A, Schraubanschluss, Prüftaste vorhanden: Ja |
| Best.-Nr.                | <a href="#">8920970000</a>   |
| Typ                      | RCMKIT-I 230VAC 2CO LD   |
| GTIN (EAN)               | 4032248692224  |
| VPE                      | 10 Stück   |
| zugehöriges Relais       | <a href="#">8689820000</a>   |
| zugehöriger Sockel       | <a href="#">8869400000</a>   |
| Entsprechendes RIM-Modul | <a href="#">8869650000</a>   |

Erstellungs-Datum 15. Mai 2024 20:21:25 MESZ

## RCMKIT-I 230VAC 2CO LD

Weidmüller Interface GmbH &amp; Co. KG

Klingenbergstraße 26

D-32758 Detmold

Germany

www.weidmueller.com

## Technische Daten

## Abmessungen und Gewichte

|              |         |               |            |
|--------------|---------|---------------|------------|
| Tiefe        | 78,3 mm | Tiefe (inch)  | 3,083 inch |
| Höhe         | 77 mm   | Höhe (inch)   | 3,031 inch |
| Breite       | 27,2 mm | Breite (inch) | 1,071 inch |
| Nettogewicht | 87,3 g  |               |            |

## Temperaturen

|                 |  |                    |                |
|-----------------|--|--------------------|----------------|
| Lagertemperatur | -40 °C...70 °C                               | Betriebstemperatur | -40 °C...70 °C |
| Feuchtigkeit    | 40 °C / 93 % rel. Feuchte,<br>keine Betauung |                    |                |

## Steuerseite

|                    |          |                  |                          |
|--------------------|----------|------------------|--------------------------|
| Nennsteuerspannung | 230 V AC | Nennstrom AC     | 5,7 mA                   |
| Nennleistung       | 1,31 VA  | Spulenwiderstand | 19465 $\Omega \pm 15 \%$ |
| Toleranz Spule     | 15 %     | Statusanzeige    | LED rot                  |

## Lastseite

|                                  |  |                                  |  |
|----------------------------------|--|----------------------------------|--|
| Nennschaltspannung               | 240 V AC   | Dauerstrom                       | 12 A                                       |
| max. Schaltfrequenz bei Nennlast | 0,1 Hz   | Schaltspannung AC, max.          | 250 V                                      |
| Einschaltstrom                   | 24 A / 20 ms   | Schaltleistung AC (ohmsch), max. | 3000 VA                                    |
| Schaltleistung DC (ohmsch), max. | 288 W @ 24 V   | Einschaltverzögerung             | $\leq 15$ ms                               |
| Ausschaltverzögerung             | $\leq 10$ ms   | Kontaktausführung                | 2 Wechsler (AgNi)                          |
| Mechanische Lebensdauer          | AC-Spule 20 x 10 <sup>6</sup> Schaltun-<br>gen, DC-Spule 30 x 10 <sup>6</sup> Schaltun-<br>gen | min. Schaltleistung              | 1 mA @ 24 V, 10 mA @ 12 V,<br>100 mA @ 5 V |

## Allgemeine Daten

|                          |   |                                    |    |
|--------------------------|---|------------------------------------|----|
| Tragschiene              | TS 35                                     | Prüftaste vorhanden                | Ja |
| Ausführung der Prüftaste | einrastbare Prüftaste, tastende Prüftaste | Mechanische Schaltstellungsanzeige | Ja |
| Farbe                    | schwarz                                   |                                    |    |

## Isolationskoordination

|   |                                |   |                                |
|---|--------------------------------|---|--------------------------------|
| Bemessungsspannung                              | 250 V                          | Verschmutzungsgrad                          | 2                              |
| Überspannungskategorie                          | III                            | Isolierstoffgruppe                          | IIIa                           |
| Kriech- und Luftstrecke Steuerseite - Lastseite | $\geq 4$ mm                    | Spannungsfestigkeit Steuerseite - Lastseite | 2,5 kV <sub>eff</sub> / 1 Min. |
| Spannungsfestigkeit benachbarte Kontakte        | 2,5 kV <sub>eff</sub> / 1 Min. | Spannungsfestigkeit offener Kontakt         | 1,2 kV <sub>eff</sub> / 1 min  |
| Stehstoßspannung                                | 5 kV (1,2/50 $\mu$ s)          | Schutzart                                   | IP20                           |

## Erweiterte Angaben Zulassungen / Normen

|                               |                |                               |                |
|-------------------------------|----------------|-------------------------------|----------------|
| Zertifikat-Nr. (CSA)          | 249409-2426937 | Zertifikat-Nr. (CSA) Relais   | 249409-2426937 |
| Zertifikat-Nr. (CSA) Sockel   | 249409-2295474 | Zertifikat-Nr. (DNV)          | TAA000011A     |
| Zertifikat-Nr. (cURus) Relais | E522350        | Zertifikat-Nr. (cURus) Sockel | E223759        |

## RCMKIT-I 230VAC 2CO LD

Weidmüller Interface GmbH &amp; Co. KG

Klingenbergstraße 26

D-32758 Detmold

Germany

www.weidmueller.com

## Technische Daten

## Anschlussdaten

|   |                     |   |                   |
|---|---------------------|---|-------------------|
| Leiteranschlusstechnik  | Schraubanschluss    | Abisolierlänge Bemessungsanschluss  | 8 mm              |
| Anzugsdrehmoment, min.  | 0,5 Nm              | Anzugsdrehmoment, max.  | 0,7 Nm            |
| Klemmbereich, Bemessungsanschluss   | 2,5 mm <sup>2</sup> | Klemmbereich, min.  | 1 mm <sup>2</sup> |
| Klemmbereich, max.  | 2,5 mm <sup>2</sup> | Leiteranschlussquerschnitt, eindrätig, min.                                       | 1 mm <sup>2</sup> |
| Leiteranschlussquerschnitt, eindrätig, max.                                       | 2,5 mm <sup>2</sup> | Leiteranschlussquerschnitt, feindrätig, min.                                      | 1 mm <sup>2</sup> |
| Leiteranschlussquerschnitt, feindrätig, max.                                      | 2,5 mm <sup>2</sup> | Leiteranschlussquerschnitt, feindrätig AEH mit Kunststoffkragen DIN 46228/4, min. | 1 mm <sup>2</sup> |
| Leiteranschlussquerschnitt, feindrätig AEH mit Kunststoffkragen DIN 46228/4, max. | 2,5 mm <sup>2</sup> | Leiteranschlussquerschnitt, feindrätig AEH (DIN 46228-1), min.                    | 1 mm <sup>2</sup> |
| Leiteranschlussquerschnitt, feindrätig AEH (DIN 46228-1), max.                    | 2,5 mm <sup>2</sup> | Leiteranschlussquerschnitt, feindrätig, 2 Klemmbare Leiter, min.                  | 1 mm <sup>2</sup> |
| Leiteranschlussquerschnitt, feindrätig, 2 Klemmbare Leiter, max.                  | 1,5 mm <sup>2</sup> | Klingenmaß  | Gr. PZ1           |

## Klassifikationen

|             |             |             |             |
|-------------|-------------|-------------|-------------|
| ETIM 6.0    | EC001437    | ETIM 7.0    | EC001437    |
| ETIM 8.0    | EC001437    | ETIM 9.0    | EC001437    |
| ECLASS 9.0  | 27-37-16-01 | ECLASS 9.1  | 27-37-16-01 |
| ECLASS 10.0 | 27-37-16-01 | ECLASS 11.0 | 27-37-16-01 |
| ECLASS 12.0 | 27-37-16-01 | ECLASS 13.0 | 27-37-16-01 |

## Wichtiger Hinweis

Produkthinweis IP20 ohne angeschlossenen Leiter bei vollständig geöffnetem Zugbügel-Anschluss.

## Zulassungen

Zulassungen



ROHS

Konform

## Downloads

|   |   |
|---|---|
| Zulassung / Zertifikat / Konformitätsdokument | <a href="#">EU Konformitätserklärung / EU Declaration of Conformity</a> |
| Engineering-Daten                             | <a href="#">CAD data – STEP</a>   |
| Engineering-Daten                             | <a href="#">Zuken E3.S</a>  |
| Kataloge                                      | <a href="#">Catalogues in PDF-format</a>                                |
| Broschüren                                    |   |

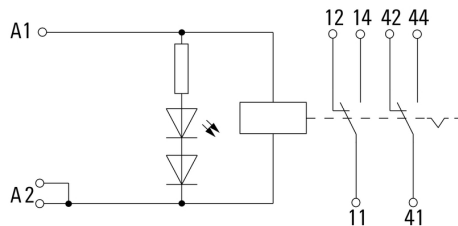
## RCMKIT-I 230VAC 2CO LD

**Weidmüller Interface GmbH & Co. KG**  
Klingenbergstraße 26  
D-32758 Detmold  
Germany

www.weidmueller.com

## Zeichnungen

### Schaltbild

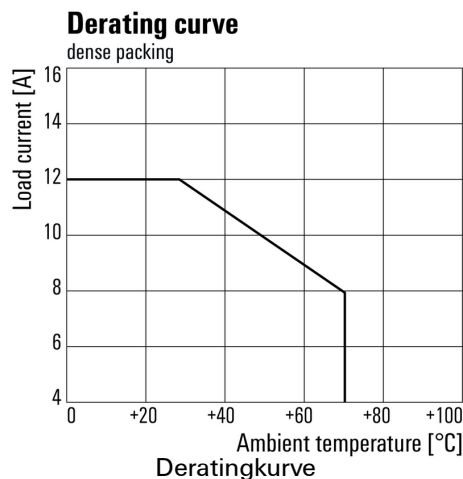


### Diagramm



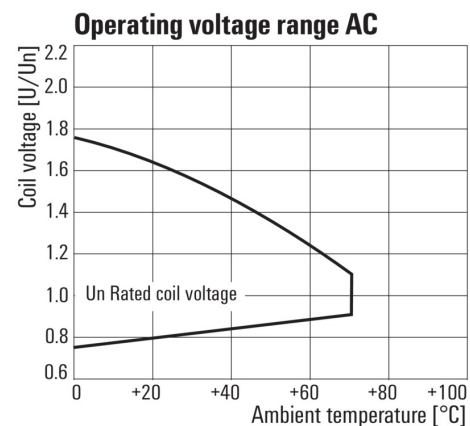
Lastgrenzkurve DC  
Ohmsche Last

### Diagramm



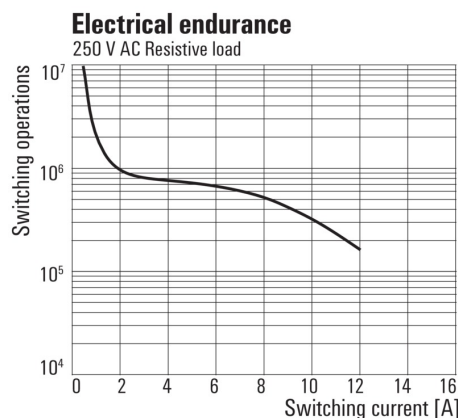
Relais in Kombination mit Sockel

### Diagramm



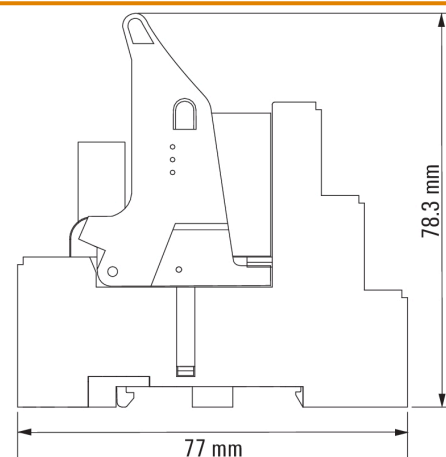
Betriebsspannungsbereich AC

### Diagramm



Elektrische Lebensdauer 250 V AC resistive load  
250 V AC ohmsche Last

### Maßbild



## RCMKIT-I 230VAC 2CO LD

**Weidmüller Interface GmbH & Co. KG**  
Klingenbergstraße 26  
D-32758 Detmold  
Germany

[www.weidmueller.com](http://www.weidmueller.com)

## Zubehör

### ESG 6/17



#### Langlebigkeit gewährleistet: ESG

Die verschiedenfarbigen und -formatigen Etiketten sind mit einer stark klebenden Schicht versehen, sodass beste Haftung auf dem Untergrund garantiert ist. Doppelt laminiertes Polyester macht das Ausgangsmaterial sehr dünn und zugleich enorm reißfest.

#### Ihre Vorteile mit MultiMark

- „Verschiedene Materialien für unterschiedlichste Anforderungen“
- Einsetzbar für Betriebsmittel vieler Hersteller
- Gerätemarkierer im vertrauten Design

#### Allgemeine Bestelldaten

|            |                            |                                       |
|------------|----------------------------|---------------------------------------|
| Typ        | ESG 6/17 MM WS             | Ausführung                            |
| Best.-Nr.  | <a href="#">2005100000</a> | ESG, Gerätemarkierer, 6 x 17 mm, weiß |
| GTIN (EAN) | 4050118390728              |                                       |
| VPE        | 3.000 Stück                |                                       |

### Querverbindung für Buchse mit PUSH IN-Anschluss



Querverbindung für die Sockel aus der RIDERSERIES RCM

#### Allgemeine Bestelldaten

|            |                            |                                |
|------------|----------------------------|--------------------------------|
| Typ        | SCM-I QV P                 | Ausführung                     |
| Best.-Nr.  | <a href="#">8870850000</a> | RIDERSERIES RCM, Querverbinder |
| GTIN (EAN) | 4032248631698              |                                |
| VPE        | 10 Stück                   |                                |

## RCMKIT-I 230VAC 2CO LD

**Weidmüller Interface GmbH & Co. KG**  
Klingenbergstraße 26  
D-32758 Detmold  
Germany

[www.weidmueller.com](http://www.weidmueller.com)

## Zubehör

### LED



Steckbare Schutzmodule für die RIDERSERIES RCI / RCM Relaissockel mit optionalen Schutzfunktionen.

- Wahlweise mit grüner oder roter LED
- für UC Versorgungsspannung

### Allgemeine Bestelldaten

|            |                            |   |
|------------|----------------------------|---|
| Typ        | RIM-I 3 110/230VUC         | Ausführung  |
| Best.-Nr.  | <a href="#">8869650000</a> | RIDERSERIES, LED-Modul, Nennsteuerspannung: 110...230 V UC, |
| GTIN (EAN) | 40322486 14592             | Steckanschluss  |
| VPE        | 10 Stück                   |   |
| Typ        | RIM-I 3 110/230VUC GN      | Ausführung  |
| Best.-Nr.  | <a href="#">8869660000</a> | RIDERSERIES, LED-Modul, Nennsteuerspannung: 110...230 V UC, |
| GTIN (EAN) | 40322486 14721             | Steckanschluss  |
| VPE        | 10 Stück                   |   |

### Schutzvaristor



Steckbare Schutzmodule für die RIDERSERIES RCI / RCM Relaissockel mit optionalen Schutzfunktionen.

- mit Schutzvaristor
- für UC Versorgungsspannung

### Allgemeine Bestelldaten

|            |                            |  |
|------------|----------------------------|--|
| Typ        | RIM-I 4 230VUC VAR         | Ausführung   |
| Best.-Nr.  | <a href="#">8869750000</a> | RIDERSERIES, Schutzvaristor, Nennsteuerspannung: 230 V UC, |
| GTIN (EAN) | 40322486 06368             | Steckanschluss   |
| VPE        | 10 Stück                   |  |

## RCMKIT-I 230VAC 2CO LD

Weidmüller Interface GmbH &amp; Co. KG

Klingenbergstraße 26

D-32758 Detmold

Germany

www.weidmueller.com

## Zubehör

## Schutzmodul



Steckbare Schutzmodule für die RIDERSERIES RCI / RCM Relaissockel mit optionalen Schutzfunktionen.

- Optional mit Freilaufdiode, Schutzvaristor, Bürde oder mit RC-Filter

## Allgemeine Bestelldaten

|            |                            |   |
|------------|----------------------------|---|
| Typ        | RIM-I 1 6/230V             | Ausführung  |
| Best.-Nr.  | <a href="#">8869580000</a> | RIDERSERIES, Freilaufdiode, Nennsteuerspannung: 6...230 V DC, |
| GTIN (EAN) | 4032248614523              | Steckanschluss  |
| VPE        | 10 Stück                   |   |
| Typ        | RIM-I 3 230VAC RC          | Ausführung  |
| Best.-Nr.  | <a href="#">1172210000</a> | RIDERSERIES, RC-Filter, Nennsteuerspannung: 230 V UC,         |
| GTIN (EAN) | 4032248964420              | Steckanschluss  |
| VPE        | 10 Stück                   |   |
| Typ        | RIM-I 3 110/230VAC RC      | Ausführung  |
| Best.-Nr.  | <a href="#">8869790000</a> | RIDERSERIES, RC-Filter, Nennsteuerspannung: 110...230 V UC,   |
| GTIN (EAN) | 4032248606337              | Steckanschluss  |
| VPE        | 10 Stück                   |   |
| Typ        | RIM-I 1 R 110/230V         | Ausführung  |
| Best.-Nr.  | <a href="#">8870830000</a> | RIDERSERIES, Bürde, Nennsteuerspannung: 110...230 V UC,       |
| GTIN (EAN) | 4032248631674              | Steckanschluss  |
| VPE        | 10 Stück                   |   |

**RCMKIT-I 230VAC 2CO LD****Weidmüller Interface GmbH & Co. KG**

Klingenbergstraße 26

D-32758 Detmold

Germany

[www.weidmueller.com](http://www.weidmueller.com)**Zubehör****Neutral**

ESG ist der bewährte Markierer im MultiCard-Format für viele Elektrogeräte namhafter Hersteller. Der Markierer ermöglicht eine hochwertige und kontrastreiche Gerätebeschriftung.

Es sind verschiedene Typen für Geräte von Herstellern wie Siemens, ABB, Beckhoff usw. verfügbar.

Die Vorteile auf einen Blick:

- Universell einsetzbare, selbstklebende Schilder oder aufrastbar, je nach Typ
- Für aneinandergereihte Geräte, wie z. B. Leitungsschutzschaltern, bieten wir ESG zum Aufrasten auf eine Schildschiene an
- Individueller Druck in Laserqualität nach Angabe

**Für Sonderdruck:** Bitte senden Sie uns für ihre Beschriftungsvorgaben eine Datei unserer Beschriftungssoftware M-Print PRO oder M-Print PRO Online (ohne Installation).

**Allgemeine Bestelldaten**

|            |                            |   |
|------------|----------------------------|---|
| Typ        | ESG 6/17 K MC NE GE        | Ausführung  |
| Best.-Nr.  | <a href="#">1880110000</a> | ESG, Gerätemarkierer x 17 mm, PA 66, Farbe: gelb, selbstklebend |
| GTIN (EAN) | 4032248478798              |   |
| VPE        | 200 Stück                  |   |
| Typ        | ESG 6/17 K MC NE WS        | Ausführung  |
| Best.-Nr.  | <a href="#">1880120000</a> | ESG, Gerätemarkierer x 17 mm, PA 66, Farbe: weiß, selbstklebend |
| GTIN (EAN) | 4032248478804              |   |
| VPE        | 200 Stück                  |   |



**RCMKIT-I 230VAC 2CO LD****Weidmüller Interface GmbH & Co. KG**

Klingenbergstraße 26

D-32758 Detmold

Germany

[www.weidmueller.com](http://www.weidmueller.com)**Zubehör****Blank**

ESG ist der bewährte Markierer im MultiCard-Format für viele Elektrogeräte namhafter Hersteller. Der Markierer ermöglicht eine hochwertige und kontrastreiche Gerätebeschriftung.

Es sind verschiedene Typen für Geräte von Herstellern wie Siemens, ABB, Beckhoff usw. verfügbar.

Die Vorteile auf einen Blick:

- Universell einsetzbare, selbstklebende Schilder oder aufrastbar, je nach Typ
- Für aneinandergereihte Geräte, wie z. B. Leitungsschutzschaltern, bieten wir ESG zum Aufrasten auf eine Schildschiene an
- Individueller Druck in Laserqualität nach Angabe

**Für Sonderdruck:** Bitte senden Sie uns für ihre Beschriftungsvorgaben eine Datei unserer Beschriftungssoftware M-Print PRO oder M-Print PRO Online (ohne Installation).

**Allgemeine Bestelldaten**

|            |                            |  |
|------------|----------------------------|--|
| Typ        | ESG 9/26 SCM-I MC NE WS    | Ausführung                                       |
| Best.-Nr.  | <a href="#">2558330000</a> | ESG, Gerätemarkierer x 26 mm, PA 66, Farbe: weiß |
| GTIN (EAN) | 4050118569049              |  |
| VPE        | 80 Stück                   |  |

## RCMKIT-I 230VAC 2CO LD

Weidmüller Interface GmbH &amp; Co. KG

Klingenbergstraße 26

D-32758 Detmold

Germany

www.weidmueller.com

## Zubehör

## Neutral



ESG ist der bewährte Markierer im MultiCard-Format für viele Elektrogeräte namhafter Hersteller. Der Markierer ermöglicht eine hochwertige und kontrastreiche Gerätebeschriftung.

Es sind verschiedene Typen für Geräte von Herstellern wie Siemens, ABB, Beckhoff usw. verfügbar.

Die Vorteile auf einen Blick:

- Universell einsetzbare, selbstklebende Schilder oder aufrastbar, je nach Typ
- Für aneinandergereihte Geräte, wie z. B. Leitungsschutzschaltern, bieten wir ESG zum Aufrasten auf eine Schildschiene an
- Individueller Druck in Laserqualität nach Angabe

**Für Sonderdruck:** Bitte senden Sie uns für ihre Beschriftungsvorgaben eine Datei unserer Beschriftungssoftware M-Print PRO oder M-Print PRO Online (ohne Installation).

## Allgemeine Bestelldaten

|            |                            |   |
|------------|----------------------------|---|
| Typ        | ESG 6/15 K MC NE WS        | Ausführung  |
| Best.-Nr.  | <a href="#">1880100000</a> | ESG, Gerätemarkierer x 15 mm, PA 66, Farbe: weiß, selbstklebend |
| GTIN (EAN) | 4032248478781              |   |
| VPE        | 200 Stück                  |   |
| Typ        | ESG 6/15 K MC NE GE        | Ausführung  |
| Best.-Nr.  | <a href="#">1880130000</a> | ESG, Gerätemarkierer x 15 mm, PA 66, Farbe: gelb, selbstklebend |
| GTIN (EAN) | 4032248478910              |   |
| VPE        | 200 Stück                  |   |

## ESG 6/15

**Langlebigkeit gewährleistet: ESG**

Die verschiedenfarbigen und -formatigen Etiketten sind mit einer stark klebenden Schicht versehen, sodass beste Haftung auf dem Untergrund garantiert ist. Doppelt laminiertes Polyester macht das Ausgangsmaterial sehr dünn und zugleich enorm reißfest.

**Ihre Vorteile mit MultiMark**

- „Verschiedene Materialien für unterschiedlichste Anforderungen“
- Einsetzbar für Betriebsmittel vieler Hersteller
- Gerätemarkierer im vertrauten Design

## Allgemeine Bestelldaten

|            |                            |                                       |
|------------|----------------------------|---------------------------------------|
| Typ        | ESG 6/15 MM WS             | Ausführung                            |
| Best.-Nr.  | <a href="#">2619940000</a> | ESG, Gerätemarkierer, 6 x 15 mm, weiß |
| GTIN (EAN) | 4050118626148              |                                       |
| VPE        | 3.000 Stück                |                                       |

## RCMKIT-I 230VAC 2CO LD

Weidmüller Interface GmbH &amp; Co. KG

Klingenbergstraße 26

D-32758 Detmold

Germany

www.weidmueller.com

## Zubehör

## Haltebügel



Haltebügel für die Relais in der RIDERSERIES RCM.

- Metall- und Kunststoff-Haltebügel

## Allgemeine Bestelldaten

|            |                            |                             |
|------------|----------------------------|-----------------------------|
| Typ        | SCM-I CLIP M               | Ausführung                  |
| Best.-Nr.  | <a href="#">8869450000</a> | RIDERSERIES RCM, Haltebügel |
| GTIN (EAN) | 4032248614301              |                             |
| VPE        | 10 Stück                   |                             |
| Typ        | SCM-I CLIP P               | Ausführung                  |
| Best.-Nr.  | <a href="#">8869440000</a> | RIDERSERIES RCM, Haltebügel |
| GTIN (EAN) | 4032248614295              |                             |
| VPE        | 10 Stück                   |                             |

## Kreuzschlitz-Schraubendreher, Typ Pozidriv



VDE-isolierter Kreuzschlitz-Schraubendreher, Typ Pozidriv, SDIK PZ DIN 7438, ISO 8764/2-PZ, Abtrieb nach ISO 8764-PZ, SoftFinish-Griff

## Allgemeine Bestelldaten

|            |                            |   |
|------------|----------------------------|---|
| Typ        | SDIK PZ1 X 80              | Ausführung  |
| Best.-Nr.  | <a href="#">2749920000</a> | Schraubendreher, Klingenbreite (B): 1 mm, 80 mm, Klingenstärke (A): |
| GTIN (EAN) | 4050118897227              | 1   |
| VPE        | 1 Stück                    |   |

## RCMKIT-I 230VAC 2CO LD

Weidmüller Interface GmbH &amp; Co. KG

Klingenbergstraße 26

D-32758 Detmold

Germany

www.weidmueller.com

## Zubehör

## Kreuzschlitz-Schraubendreher, Typ Pozidrive



VDE-isolierte Schraubendreher zum Arbeiten an unter Spannung stehenden Teilen bis AC 1000 V und DC 1500 V, DIN EN 60900, IEC 900. Geprüfte Sicherheit GS, stückgeprüft. Klinge aus hochlegiertem Chrom-Vanadium-Molybdän-Stahl, durchgehend gehärtet, brüniert.

## Allgemeine Bestelldaten

|            |                            |   |
|------------|----------------------------|---|
| Typ        | SDIK SLIM PZ1 X 80         | Ausführung  |
| Best.-Nr.  | <a href="#">2749670000</a> | Schraubendreher, Klingenbreite (B): 1 mm, 80 mm, Klingenstärke (A): |
| GTIN (EAN) | 4050118896411              | 1   |
| VPE        | 1 Stück                    |   |

## Kreuzschlitz-Schraubendreher, Typ Pozidriv



Kreuzschlitz-Schraubendreher, Typ Pozidriv, SDK PZ DIN 5262, ISO 8764/2-PZ, Abtrieb nach ISO 8764-PZ, Spitze Crhom Top, SoftFinish-Griff

## Allgemeine Bestelldaten

|            |                            |   |
|------------|----------------------------|---|
| Typ        | SDK PZ1 X 80               | Ausführung  |
| Best.-Nr.  | <a href="#">2749440000</a> | Schraubendreher, Klingenbreite (B): 80 mm, Klingenstärke (A): |
| GTIN (EAN) | 4050118895667              |   |
| VPE        | 1 Stück                    |   |

## RCMKIT-I 230VAC 2CO LD

**Weidmüller Interface GmbH & Co. KG**  
Klingenbergstraße 26  
D-32758 Detmold  
Germany

[www.weidmueller.com](http://www.weidmueller.com)

## Zeichnungen

