

IE-M12-PCBCE-PANEL**Weidmüller Interface GmbH & Co. KG**

Klingenbergstraße 26

D-32758 Detmold

Germany

www.weidmueller.com**Allmänna beställningsdata**

Artikelbeteckning	Kretskortsanslutningselement M12, Lödanslutning, Cat.5 (ISO/IEC 11801), IP65 enligt DIN EN 60529
Art.nr.	8902820000
Typ	IE-M12-PCBCE-PANEL
GTIN (EAN)	4032248658183
Förp.	10 Stück

Skapandedatum den 8 maj 2024 23:38:25 CEST

Katalogversion 04.05.2024 / Tekniska ändringar förbehållna

IE-M12-PCBCE-PANEL

Weidmüller Interface GmbH & Co. KG

Klingenbergstraße 26

D-32758 Detmold

Germany

www.weidmueller.com

Tekniska data

Mått och vikter

Nettovikt	11,6 g
-----------	--------

Temperaturer

Drifttemperatur	-25 °C...85 °C
-----------------	----------------

Tekniska data för kretskortskontakt

Antal poler	4	Kodering	D-kodad
Skyddsklass	IP65 enligt DIN EN 60529	Kapslingsmaterial	CuZn, Polyamid, förnicklad
Anslutningsgänga	M12		

Allmänna data

Antal poler	4	Anslutning 1	M12
Anslutning 2	Lödanslutning	Artikelbeskrivning	Anslutningselement, rastrerbart
Uppbyggnad	Reflow-anpassad	Kapslingsmaterial	CuZn, Polyamid, förnicklad
Kategori	Cat.5 (ISO/IEC 11801)	Anslutningsgänga	M12
Avskärmning	360° skärmkontaktering	Skyddsklass	IP65 enligt DIN EN 60529

Klassificeringar

ETIM 6.0	EC002638	ETIM 7.0	EC003568
ETIM 8.0	EC003568	ETIM 9.0	EC003568
ECLASS 9.0	27-44-03-09	ECLASS 9.1	27-44-03-09
ECLASS 10.0	27-44-03-09	ECLASS 11.0	27-44-01-10
ECLASS 12.0	27-44-01-10	ECLASS 13.0	27-44-01-10

Miljööverensstämmelse för produkt

REACH SVHC	Lead 7439-92-1
SCIP	3e8ceb07-2a6e-42e7-9cfb-aa443d2916b3

Godkännanden

ROHS	Uppfyllelse
------	-------------

Nedladdningar

Godkännande/Certifikat/Dokument om överensstämmelse	GOST Approval PROFINET Manufacturer's Declaration
Teknikuppgifter Data	CAD data – STEP
Kataloger	Catalogues in PDF-format
Broschyrer	FL FIELDWIRING EN FL FIELDWIRING EN

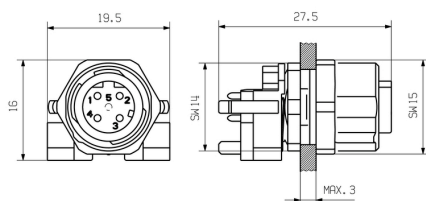
IE-M12-PCBCE-PANEL

Weidmüller Interface GmbH & Co. KG
Klingenbergstraße 26
D-32758 Detmold
Germany

www.weidmueller.com

Ritningar

Profilritning



Profilritning

