

IE-M12-PCBCE-PANEL**Weidmüller Interface GmbH & Co. KG**

Klingenbergstraße 26

D-32758 Detmold

Germany

www.weidmueller.com**Ogólne dane zamówieniowe**

Wykonanie	Element przyłączeniowy do płytki drukowanej M12, Połączenie lutowane, Cat.5 (ISO/IEC 11801), IP65 zgodnie z normą DIN EN 60529
Nr zam.	8902820000
Typ	IE-M12-PCBCE-PANEL
GTIN (EAN)	4032248658183
Ilość	10 Szt.

IE-M12-PCBCE-PANEL

Weidmüller Interface GmbH & Co. KG

Klingenbergstraße 26

D-32758 Detmold

Germany

www.weidmueller.com

Dane techniczne

Wymiary i ciężary

Masa netto	11,6 g
------------	--------

Temperatury

Temperatura eksploatacyjna	-25 °C...85 °C
----------------------------	----------------

Dane techniczne złącza wtykowego do płytek drukowanych

Liczba biegunów	4	kodowanie	Kodowanie D
Stopień ochrony	IP65 zgodnie z normą DIN EN 60529	Podstawowy materiał obudowy	CuZn, Poliamid, niklowany
Ścieżka połączenia	M12		

Dane ogólne

Liczba biegunów	4	złącze 1	M12
Przyłącze 2	Połączenie lutowane	Opis artykułu	element przyłączeniowy, zatraskowy
Budowa	przystosowany do reflow	Podstawowy materiał obudowy	CuZn, Poliamid, niklowany
Kategoria	Cat.5 (ISO/IEC 11801)	Ścieżka połączenia	M12
Ekranowanie	360° styk do ekranu	Stopień ochrony	IP65 zgodnie z normą DIN EN 60529

Klasyfikacje

ETIM 6.0	EC002638	ETIM 7.0	EC003568
ETIM 8.0	EC003568	ETIM 9.0	EC003568
ECLASS 9.0	27-44-03-09	ECLASS 9.1	27-44-03-09
ECLASS 10.0	27-44-03-09	ECLASS 11.0	27-44-01-10
ECLASS 12.0	27-44-01-10	ECLASS 13.0	27-44-01-10

Zgodność produktu z wymogami środowiska naturalnego

REACH SVHC	Lead 7439-92-1
SCIP	3e8ceb07-2a6e-42e7-9cfb-aa443d2916b3

Dopuszczenia

ROHS	Zgodny
------	--------

Pobieranie

Dopuszczenie/Certyfikat/Deklaracja zgodności	GOST Approval PROFINET Manufacturer's Declaration
Dane projektowe	CAD data – STEP
Katalogi	Catalogues in PDF-format
Broszury	FL FIELDWIRING EN FL FIELDWIRING EN

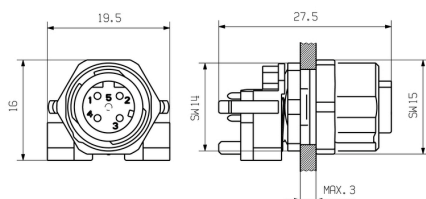
IE-M12-PCBCE-PANEL

Weidmüller Interface GmbH & Co. KG
Klingenbergstraße 26
D-32758 Detmold
Germany

www.weidmueller.com

Rysunki

Rysunek wymiarowy



Rysunek wymiarowy

