

**IE-M12-PCBCE-PANEL****Weidmüller Interface GmbH & Co. KG**

Klingenbergstraße 26

D-32758 Detmold

Germany

[www.weidmueller.com](http://www.weidmueller.com)**Informations générales de commande**

Version	Élément de raccordement M12 pour circuit imprimé, Raccordement soudé, Cat.5 (ISO/IEC 11801), IP65 selon DIN EN 60529
Référence	<a href="#">8902820000</a>
Type	IE-M12-PCBCE-PANEL
GTIN (EAN)	4032248658183
Qté.	10 pièce(s)

**IE-M12-PCBCE-PANEL**

**Weidmüller Interface GmbH & Co. KG**  
Klingenbergstraße 26  
D-32758 Detmold  
Germany

[www.weidmueller.com](http://www.weidmueller.com)

**Caractéristiques techniques****Dimensions et poids**

Poids net 11,6 g

**Températures**

Température de fonctionnement -25 °C...85 °C

**Classifications**

ETIM 6.0	EC002638	ETIM 7.0	EC003568
ETIM 8.0	EC003568	ETIM 9.0	EC003568
ECLASS 9.0	27-44-03-09	ECLASS 9.1	27-44-03-09
ECLASS 10.0	27-44-03-09	ECLASS 11.0	27-44-01-10
ECLASS 12.0	27-44-01-10	ECLASS 13.0	27-44-01-10

**Données techniques du connecteur débrochable pour circuit imprimé**

Codage	Codage D	Nombre de pôles	4
Degré de protection	IP65 selon DIN EN 60529	Matériau de base du boîtier	CuZn, Polyamide, nickelé
Filetage du raccordement	M12		

**Caractéristiques générales**

Nombre de pôles	4	Raccordement 1	M12
Raccordement 2	Raccordement soudé	Description de l'article	Élément de raccordement, encliquetable
Constitution	Compatible avec le refusion	Matériau de base du boîtier	CuZn, Polyamide, nickelé
Catégorie	Cat.5 (ISO/IEC 11801)	Filetage du raccordement	M12
Blindage	360° mise en contact du blindage	Degré de protection	IP65 selon DIN EN 60529

**Conformité environnementale du produit**

REACH SVHC	Lead 7439-92-1
SCIP	3e8ceb07-2a6e-42e7-9cfb-aa443d2916b3

**Agréments**

ROHS Conforme

**Téléchargements**

Agrément/Certificat/Document de conformité	<a href="#">GOST Approval</a> <a href="#">PROFINET Manufacturer's Declaration</a>
Données techniques	<a href="#">CAD data – STEP</a>
Catalogue	<a href="#">Catalogues in PDF-format</a>
Brochures	<a href="#">FL FIELDWIRING EN</a> <a href="#">FL FIELDWIRING EN</a>

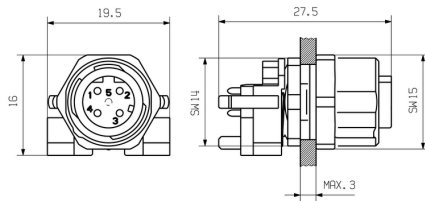
## IE-M12-PCBCE-PANEL

**Weidmüller Interface GmbH & Co. KG**  
Klingenbergstraße 26  
D-32758 Detmold  
Germany

[www.weidmueller.com](http://www.weidmueller.com)

# Dessins

### Dessin coté



### Dessin coté

