

IE-M12-PCBCE-PANEL**Weidmüller Interface GmbH & Co. KG**

Klingenbergstraße 26

D-32758 Detmold

Germany

www.weidmueller.com**Allgemeine Bestelldaten**

Ausführung	Leiterplattenanschlusselement M12, Lötanschluss, Cat.5 (ISO/IEC 11801), IP65 gemäß DIN EN 60529
Best.-Nr.	8902820000
Typ	IE-M12-PCBCE-PANEL
GTIN (EAN)	4032248658183
VPE	10 Stück

Erstellungs-Datum 9. Mai 2024 14:15:52 MESZ

Katalogstand 04.05.2024 / Technische Änderungen vorbehalten

IE-M12-PCBCE-PANEL**Weidmüller Interface GmbH & Co. KG**

Klingenbergstraße 26

D-32758 Detmold

Germany

www.weidmueller.com

Technische Daten**Abmessungen und Gewichte**

Nettogewicht 11,6 g

Temperaturen

Betriebstemperatur -25 °C...85 °C

Technische Daten Leiterplattensteckverbinder

Codierung	D-codiert	Polzahl	4
Schutzart	IP65 gemäß DIN EN 60529	Gehäusebasismaterial	CuZn, Polyamid, vernickelt
Anschlussgewinde	M12		

Allgemeine Daten

Polzahl	4	Anschluss 1	M12
Anschluss 2	Lötanschluss	Artikelbeschreibung	Anschlusselement, verrastbar
Aufbau	Reflow-fähig	Gehäusebasismaterial	CuZn, Polyamid, vernickelt
Kategorie	Cat.5 (ISO/IEC 11801)	Anschlussgewinde	M12
Schirmung	360° Schirmkontaktierung	Schutzart	IP65 gemäß DIN EN 60529

Klassifikationen

ETIM 6.0	EC002638	ETIM 7.0	EC003568
ETIM 8.0	EC003568	ETIM 9.0	EC003568
ECLASS 9.0	27-44-03-09	ECLASS 9.1	27-44-03-09
ECLASS 10.0	27-44-03-09	ECLASS 11.0	27-44-01-10
ECLASS 12.0	27-44-01-10	ECLASS 13.0	27-44-01-10

Umweltanforderungen

REACH SVHC	Lead 7439-92-1
SCIP	3e8ceb07-2a6e-42e7-9cfb-aa443d2916b3

Zulassungen

ROHS	Konform
------	---------

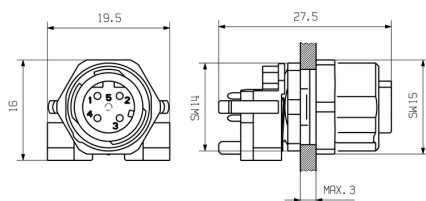
Downloads

Zulassung / Zertifikat / Konformitätsdokument	GOST Approval PROFINET Manufacturer's Declaration
Engineering-Daten	CAD data – STEP
Kataloge	Catalogues in PDF-format
Broschüren	FL FIELDWIRING EN FL FIELDWIRING EN

IE-M12-PCBCE-PANEL

Weidmüller Interface GmbH & Co. KG
Klingenbergstraße 26
D-32758 Detmold
Germany

www.weidmueller.com

Zeichnungen**Maßzeichnung****Maßzeichnung**