

IE-M12-PCBCE**Weidmüller Interface GmbH & Co. KG**

Klingenbergstraße 26

D-32758 Detmold

Germany

www.weidmueller.com**Основные данные для заказа**

Исполнение	Присоединительный элемент печатной платы M12, Паяное соединение., Cat.5 (ISO/IEC 11801), IP65 по стандарту DIN EN 60529
Номер для заказа	8902810000
Тип	IE-M12-PCBCE
GTIN (EAN)	4032248658190
Кол.	60 Шт.

IE-M12-PCBCE

Weidmüller Interface GmbH & Co. KG
Klingenbergstraße 26
D-32758 Detmold
Germany

www.weidmueller.com

Технические данные

Размеры и массы

Масса нетто 10,62 g

Температуры

Рабочая температура -25 °C...85 °C

Технические данные вставного разъема печатной платы

Кодировка	D-кодировка	Количество полюсов	4
Вид защиты	IP65 по стандарту DIN EN 60529	Основной материал корпуса	CuZn, Полиамид, никели- рованный
Соединительная резьба	M12		

Общие данные

Количество полюсов	4	Соединение 1	M12
Соединение 2	Паяное соединение.	Описание артикула	Соединительный элемент
Компоновка	Возможность пайки по технологии Reflow	Основной материал корпуса	CuZn, Полиамид, никели- рованный
Категория	Cat.5 (ISO/IEC 11801)	Соединительная резьба	M12
Экранирование	контакт экрана 360°	Вид защиты	IP65 по стандарту DIN EN 60529

Классификации

ETIM 6.0	EC002638	ETIM 7.0	EC003568
ETIM 8.0	EC003568	ETIM 9.0	EC003568
ECLASS 9.0	27-44-03-09	ECLASS 9.1	27-44-03-09
ECLASS 10.0	27-44-03-09	ECLASS 11.0	27-44-01-10
ECLASS 12.0	27-44-01-10	ECLASS 13.0	27-44-01-10

Экологическое соответствие изделия

REACH SVHC	Lead 7439-92-1
SCIP	3e8ceb07-2a6e-42e7-9cfb-aa443d2916b3

Сертификаты

ROHS	Соответствовать
------	-----------------

Загрузки

Одобрение / сертификат / документ о соответствии	GOST Approval PROFINET Manufacturer's Declaration
Технические данные	CAD data – STEP
Каталог	Catalogues in PDF-format
Брошюры	FL FIELDWIRING EN FL FIELDWIRING EN

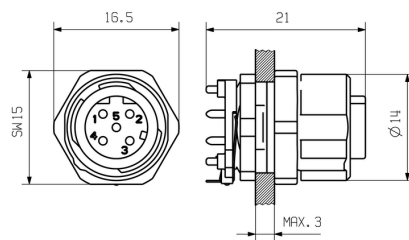
IE-M12-PCBSE

Weidmüller Interface GmbH & Co. KG
Klingenbergstraße 26
D-32758 Detmold
Germany

www.weidmueller.com

Изображения

Габаритный чертеж



Габаритный чертеж

