

IE-M12-PCBCE**Weidmüller Interface GmbH & Co. KG**

Klingenbergstraße 26

D-32758 Detmold

Germany

www.weidmueller.com**Všeobecné objednací údaje**

Verze	PCB připojovací prvek M12, Pájené připojení, Kat.5 (ISO/IEC 11801), IP65 v souladu s DIN EN 60529
Objednací číslo	8902810000
Typ	IE-M12-PCBCE
GTIN (EAN)	4032248658190
Množství	60 ks

IE-M12-PCBCE

Weidmüller Interface GmbH & Co. KG

Klingenbergstraße 26

D-32758 Detmold

Germany

www.weidmueller.com

Technické údaje

Rozměry a hmotnosti

Čistá hmotnost	10,62 g
----------------	---------

Teploty

Provozní teplota	-25 °C...85 °C
------------------	----------------

Technické údaje o zásuvném konektoru DPS

Kódování	D-kódování	Počet pólů	4
Stupeň krytí	IP65 v souladu s DIN EN 60529	Hlavní materiál krytu	CuZn, Polyamid, poniklované
Připojovací závit	M12		

Obecné informace

Počet pólů	4	Připojení 1	M12
Připojení 2	Pájené připojení	Popis výrobku	Připojovací prvek
Konfigurace	Kompatibilní s technologií Reflow	Hlavní materiál krytu	CuZn, Polyamid, poniklované
Kategorie	Kat.5 (ISO/IEC 11801)	Připojovací závit	M12
Stínění	360° stíněný kontakt	Stupeň krytí	IP65 v souladu s DIN EN 60529

Klasifikace

ETIM 6.0	EC002638	ETIM 7.0	EC003568
ETIM 8.0	EC003568	ETIM 9.0	EC003568
ECLASS 9.0	27-44-03-09	ECLASS 9.1	27-44-03-09
ECLASS 10.0	27-44-03-09	ECLASS 11.0	27-44-01-10
ECLASS 12.0	27-44-01-10	ECLASS 13.0	27-44-01-10

Shoda produktu s prostředím

REACH SVHC	Lead 7439-92-1
SCIP	3e8ceb07-2a6e-42e7-9cfb-aa443d2916b3

Osvědčení

ROHS	Shoda
------	-------

Soubory ke stažení

Osvědčení/Certifikát/Prohlášení o shodě	GOST Approval PROFINET Manufacturer's Declaration
Technické údaje	CAD data – STEP
Katalogy	Catalogues in PDF-format
Brožury	FL FIELDWIRING EN FL FIELDWIRING EN

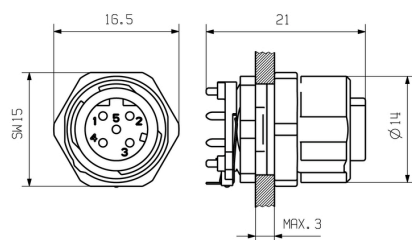
IE-M12-PCBCE

Weidmüller Interface GmbH & Co. KG
Klingenbergstraße 26
D-32758 Detmold
Germany

www.weidmueller.com

Nákresy

Rozměrový výkres



Rozměrový výkres

