

**IE-M12-COUP****Weidmüller Interface GmbH & Co. KG**

Klingenbergstraße 26

D-32758 Detmold

Germany

[www.weidmueller.com](http://www.weidmueller.com)**Allgemeine Bestelldaten**

Ausführung	Kupplung, M12, M12, Cat.5 (ISO/IEC 11801), IP67
Best.-Nr.	<a href="#">8901640000</a>
Typ	IE-M12-COUP
GTIN (EAN)	4032248658206
VPE	1 Stück

Erstellungs-Datum 6. Mai 2024 08:36:48 MESZ

Katalogstand 20.04.2024 / Technische Änderungen vorbehalten

## IE-M12-COUP

Weidmüller Interface GmbH &amp; Co. KG

Klingenbergstraße 26

D-32758 Detmold

Germany

www.weidmueller.com

## Technische Daten

## Abmessungen und Gewichte

Nettogewicht	36 g
--------------	------

## Temperaturen

Betriebstemperatur	-40 °C... 105 °C
--------------------	------------------

## Technische Daten Freikonfektionierbare Steckverbinder

Codierung	D	Gehäusebasismaterial	Fiberglasverstärktes Polyamid, Messing, vernickelt
Kategorie	Cat.5 (ISO/IEC 11801)	Kontaktoberfläche	100 MΩ
Polzahl	4	Schutzart	IP67
Steckzyklen	≥ 100		

## Allgemeine Daten

Polzahl	4	Anschluss 1	M12
Anschluss 2	M12	Artikelbeschreibung	Kupplung
Aufbau	M12-Buchse auf RJ45-Buchse	Gehäusebasismaterial	Fiberglasverstärktes Polyamid, Messing, vernickelt
Kategorie	Cat.5 (ISO/IEC 11801)	Anschlussgewinde	M12
Kontaktoberfläche	100 MΩ	Schirmung	360°; Schirmkontakt
Schutzart	IP67	Steckzyklen	≥ 100

## Elektrische Eigenschaften

Spannungsfestigkeit Kontakt / Kontakt	≥ 1000 V AC/DC	Spannungsfestigkeit Kontakt / Schirm	≥ 1000 V AC/DC
---------------------------------------	----------------	--------------------------------------	----------------

## Normen

Steckverbinder Norm	IEC 61076-2-101
---------------------	-----------------

## Technische Daten Allgemein

Anschlussgewinde	M12	Codierung	D
Gehäusebasismaterial	Fiberglasverstärktes Polyamid, Messing, vernickelt	Kontaktoberfläche	100 MΩ
Polzahl	4	Schutzart	IP67
Steckzyklen	≥ 100		

## Klassifikationen

ETIM 6.0	EC000313	ETIM 7.0	EC000313
ETIM 8.0	EC000313	ETIM 9.0	EC000313
ECLASS 9.0	27-44-01-06	ECLASS 9.1	27-44-03-90
ECLASS 10.0	27-44-01-06	ECLASS 11.0	27-44-01-06
ECLASS 12.0	27-44-03-20	ECLASS 13.0	27-44-03-20

## Umweltanforderungen

REACH SVHC	Lead 7439-92-1
SCIP	d1193a9e-dc7c-484a-ba48-176711eb392b

## IE-M12-COUP

**Weidmüller Interface GmbH & Co. KG**  
 Klingenbergstraße 26  
 D-32758 Detmold  
 Germany

[www.weidmueller.com](http://www.weidmueller.com)

## Technische Daten

### Zulassungen

ROHS	Konform
------	---------

### Downloads

Zulassung / Zertifikat / Konformitätsdokument	<a href="#">GOST Approval</a> <a href="#">PROFINET Manufacturer's Declaration</a>
Engineering-Daten	<a href="#">CAD data – STEP</a>
Anwenderdokumentation	<a href="#">MAN IE GUIDE DE</a> <a href="#">MAN IE GUIDE EN</a>
Kataloge	<a href="#">Catalogues in PDF-format</a>
Broschüren	<a href="#">FL FIELDWIRING EN</a> <a href="#">PI PROFINET CABLING EN</a> <a href="#">PI PROFINET CABLING EN</a>

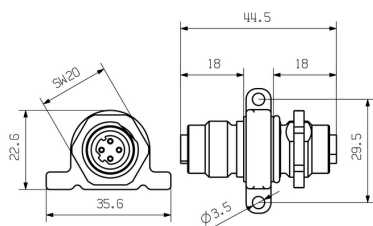
## IE-M12-COUP

**Weidmüller Interface GmbH & Co. KG**  
Klingenbergstraße 26  
D-32758 Detmold  
Germany

[www.weidmueller.com](http://www.weidmueller.com)

## Zeichnungen

### Maßzeichnung



### Maßzeichnung

