

IE-M12-ADAP A**Weidmüller Interface GmbH & Co. KG**

Klingenbergstraße 26

D-32758 Detmold

Germany

www.weidmueller.com**Allgemeine Bestelldaten**

Ausführung	Adapter, gewinkelt, RJ45 90°, M12, Cat.5 (ISO/IEC 11801), IP67
Best.-Nr.	8901630000
Typ	IE-M12-ADAP A
GTIN (EAN)	4032248653584
VPE	1 Stück

Erstellungs-Datum 6. Mai 2024 06:09:47 MESZ

Katalogstand 20.04.2024 / Technische Änderungen vorbehalten

IE-M12-ADAP A

Weidmüller Interface GmbH & Co. KG

Klingenbergstraße 26

D-32758 Detmold

Germany

www.weidmueller.com

Technische Daten

Abmessungen und Gewichte

Nettogewicht	36 g
--------------	------

Temperaturen

Lagertemperatur	-40 °C...80 °C	Betriebstemperatur	-25 °C...80 °C
-----------------	----------------	--------------------	----------------

Technische Daten Freikonfektionierbare Steckverbinder

Codierung	D-codiert	Gehäusebasismaterial	PA 66
Kategorie	Cat.5 (ISO/IEC 11801)	Kontakttoberfläche	vergoldet
Polzahl	4	Schutzart	IP67

Allgemeine Daten

Polzahl	4	Anschluss 1	RJ45 90°
Anschluss 2	M12	Artikelbeschreibung	Adapter, gewinkelt
Aufbau	M12-Buchse auf RJ45-Buchse	Gehäusebasismaterial	PA 66
Kategorie	Cat.5 (ISO/IEC 11801)	Anschlussgewinde	M12
Kontakttoberfläche	vergoldet	Schirmung	Ja
Schutzart	IP67		

Elektrische Eigenschaften

Kontaktwiderstand	≤ 10 mΩ	Strombelastbarkeit bei 50 °C	1 A
-------------------	---------	------------------------------	-----

Normen

Steckverbinder Norm	IEC 60603-7-5, IEC 61076-2-101
---------------------	--------------------------------

Technische Daten Allgemein

Anschlussgewinde	M12	Ausführung	gewinkelt
Codierung	D-codiert	Gehäusebasismaterial	PA 66
Kontakttoberfläche	vergoldet	Polzahl	4
Schutzart	IP67		

Klassifikationen

ETIM 6.0	EC000313	ETIM 7.0	EC000313
ETIM 8.0	EC000313	ETIM 9.0	EC000313
ECLASS 9.0	27-44-03-20	ECLASS 9.1	19-17-01-25
ECLASS 10.0	27-44-03-20	ECLASS 11.0	27-44-03-20
ECLASS 12.0	27-44-03-20	ECLASS 13.0	27-44-03-20

Umweltanforderungen

REACH SVHC	Lead 7439-92-1
SCIP	d1193a9e-dc7c-484a-ba48-176711eb392b

IE-M12-ADAP A

Weidmüller Interface GmbH & Co. KG
Klingenbergstraße 26
D-32758 Detmold
Germany

www.weidmueller.com

Technische Daten

Zulassungen

Zulassungen



ROHS	Konform
UL File Number Search	UL Webseite
Zertifikat-Nr. (cULus)	E471884

Downloads

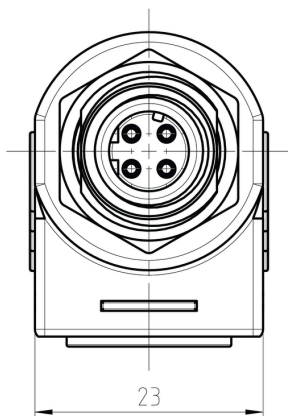
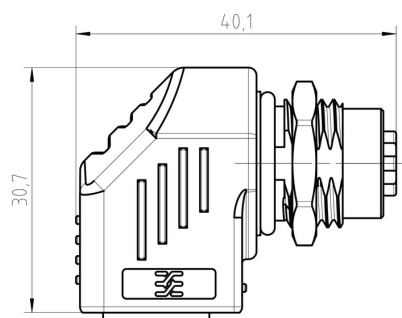
Zulassung / Zertifikat / Konformitätsdokument	GOST Approval PROFINET Manufacturer's Declaration
Engineering-Daten	CAD data – STEP
Anwenderdokumentation	MAN IE GUIDE DE MAN IE GUIDE EN
Kataloge	Catalogues in PDF-format
Broschüren	FL FIELDWIRING EN PI PROFINET CABLING EN PI PROFINET CABLING EN

IE-M12-ADAP A**Weidmüller Interface GmbH & Co. KG**

Klingenbergstraße 26

D-32758 Detmold

Germany

www.weidmueller.com**Zeichnungen****Maßzeichnung****Maßzeichnung****Montageausschnitt**