

ZTR 6-2 E / 24V UC**Weidmüller Interface GmbH & Co. KG**

Klingenbergstraße 26

D-32758 Detmold

Germany

www.weidmueller.com

Produktillustration

Jordledar-frånkopplingsplinten hjälper till att upptäcka jordfel och gör det möjligt att koppla bort jordningen av hjälpkretsen. De olika typerna av driftsstatus indikeras med en röd och grön LED.

Allmänna beställningsdata

Artikelbeteckning	Frånskiljbar provningsplint, Fjäderanslutning, 6 mm², 24 V, 20 A, svängbar, mörkbeige
Art.nr.	8817920000
Typ	ZTR 6-2 E / 24V UC
GTIN (EAN)	4032248517831
Förp.	10 Stück

ZTR 6-2 E / 24V UC

Weidmüller Interface GmbH & Co. KG

Klingenbergstraße 26

D-32758 Detmold

Germany

www.weidmueller.com

Tekniska data

Mått och vikter

Djup	50 mm	Byggdjup (tum)	1,969 inch
Byggdjup inkl. montageskena	51 mm	Höjd	70 mm
Bygghöjd (tum)	2,756 inch	Bredd	16,2 mm
Byggbredd (tum)	0,638 inch	Nettovikt	2 g

Temperaturer

Lagertemperatur	-25 °C...55 °C	Varaktig driftstemperatur, min.	-40 °C
Varaktig driftstemperatur, max.	85 °C		

Allmänt

Monteringsanvisning	Direktmontage	Skena	TS 35
---------------------	---------------	-------	-------

Frånskiljningsplintar

Längsfrånskiljning	svängbar	Tvårfrånskiljning	utan
--------------------	----------	-------------------	------

Klämbara ledare (Märkanslutning)

Anslutningsarea, flertrådig, max.	6 mm ²	Anslutningsarea, flertrådig, min.	0,5 mm ²
Anslutningsområde, max.	10 mm ²	Anslutningsområde, min.	0,05 mm ²
Anslutningstyp	Fjäderanslutning	Anslutningstyp 2	Fjäderanslutning
Antal anslutningar	2	Avisoleringslängd	12 mm
Klingmått	6 x 3,5 mm	Ledararea, entrådig, max.	10 mm ²
Ledararea, entrådig, min.	0,5 mm ²	Ledararea, fintrådig med ändhylsa DIN 46228/1, max.	6 mm ²
Ledararea, fintrådig med ändhylsa DIN 46228/1, min.	0,5 mm ²	Ledararea, fintrådig med ändhylsa DIN 46228/4, max.	6 mm ²
Ledararea, fintrådig med ändhylsor DIN 46228/4, min.	0,5 mm ²	Ledararea, fintrådig, min.	0,5 mm ²
Ledardiameter, fintrådig, max.	6 mm ²	Tolkdorn enligt 60 947-1	A5

Klämbara ledare (ytterligare anslutning)

Anslutningstyp, ytterligare anslutning	Fjäderanslutning
--	------------------

Märkdata

Märkarea	6 mm ²	Märkspänning	24 V
Märkspänning DC	24 V	Märkström	20 A
Genomgångsmotstånd enligt IEC 60947-7-x	0,78 mΩ	Märkstötspänning	8 kV
Förlusteffekt enligt IEC 60947-7-x	1,31 W	Nedsmuttningsgrad	3

Märkdata enligt UL

Certifikat nr (cURus)	E60693	Ledarstorlek Factory wiring max (cURus)	8 AWG
Ledarstorlek Factory wiring min (cURus)	22 AWG	Ledarstorlek Field wiring max (cURus)	8 AWG
Ledarstorlek Field wiring min (cURus)	22 AWG	Spänning grupp B (cURus)	300 V
Spänning grupp C (cURus)	300 V	Spänning grupp D (cURus)	300 V
Ström Grupp D (cURus)	10 A	Ström grupp B (cURus)	25 A
Ström grupp C (cURus)	25 A		

ZTR 6-2 E / 24V UC

Weidmüller Interface GmbH & Co. KG

Klingenbergstraße 26

D-32758 Detmold

Germany

www.weidmueller.com

Tekniska data

Materialdata

Material	Wemid	Färgkod	mörkbeige
Brännbarhetsklass enligt UL 94	V-0		

Mått

Utskjutande mått TS 35	41 mm
------------------------	-------

Systemparametrar

Utförande	Fjäderanslutning, Överkoppling, med LED, stängd	Ändplatta krävs	Ja
Antal potentialer	1	Antal våningar	1
Antal klämbåsar per våning	4	Antal potentialer per våning	1
Nivåer internt överkopplade	Ja	PE-anslutning	Nej
Skena	TS 35	N-Funktion	Nej
PE-Funktion	Nej	PEN-Funktion	Nej

Ytterligare tekniska data

Monteringsanvisning	Direktmontage
---------------------	---------------

Klassificeringar

ETIM 6.0	EC000902	ETIM 7.0	EC000902
ETIM 8.0	EC000902	ETIM 9.0	EC000902
ECLASS 9.0	27-14-11-26	ECLASS 9.1	27-14-11-26
ECLASS 10.0	27-14-11-26	ECLASS 11.0	27-14-11-26
ECLASS 12.0	27-14-11-26	ECLASS 13.0	27-25-01-09

Godkännanden

Godkännanden



ROHS	Uppfyllelse
UL File Number Search	UL-webbplats
Certifikat nr (cURus)	E60693

Nedladdningar

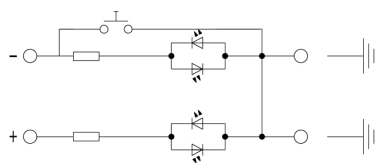
Godkännande/Certifikat/Dokument om överensstämmelse	Declaration of Conformity UKCA declaration of conformity
Teknikuppgifter Data	CAD data – STEP
Användardokumentation	Storage Conditions Terminal Blocks User Manual Z-Series
Kataloger	Catalogues in PDF-format
Broschyrer	

ZTR 6-2 E / 24V UC**Weidmüller Interface GmbH & Co. KG**

Klingenbergstraße 26

D-32758 Detmold

Germany

www.weidmueller.com**Ritningar**

ZTR 6-2 E / 24V UC

Weidmüller Interface GmbH & Co. KG

Klingenbergstraße 26

D-32758 Detmold

Germany

www.weidmueller.com

Tillbehör

6 mm²

Ändplattor fästs på den sista radplintens öppna sida före ändvinkeln. Genom att använda ändplattan upprätthålls radplintens funktion och den angivna märkspänningen. Ett beröringsskydd av spänningsförande delar säkerställs och avslutningsplinten är fingersäker.

Allmänna beställningsdata

Typ	ZAP ZDU6-2	Artikelbeteckning
Art.nr.	1771440000	Z-Serie, Ändplatta
GTIN (EAN)	4032248169719	
Förp.	50 Stück	

Spår-Skruvmejsel



Spårskruvmejsel med rundklinga, SD DIN 5265, ISO 2380/2, klingprofil enligt DIN 5264, ISO 2380/1, Spets krom top, SoftFinish-handtag

Allmänna beställningsdata

Typ	SDS 1.0X5.5X150	Artikelbeteckning
Art.nr.	2749380000	Skruvmejsel, Klingbredd (B): 5.5 mm, Klinglängd: 150 mm,
GTIN (EAN)	4050118895605	Klingtjocklek: 1 mm
Förp.	1 Stück	

ZTR 6-2 E / 24V UC

Weidmüller Interface GmbH & Co. KG

Klingenbergstraße 26

D-32758 Detmold

Germany

www.weidmueller.com

Tillbehör

Z-serien



För att säkerställa en permanent fixering på montageskenan och förhindra sidoförskjutning har Weidmüller ändvinklar i programmet. Det finns utföranden med skruv och skruvlösa utföranden. På ändvinklarna finns märkningsmöjligheter, även för gruppmarkning och möjligheten att förvara teststickkontakter.

Allmänna beställningsdata

Typ	ZEW 35	Artikelbeteckning
Art.nr.	9540000000	Ändstöd, Wemid, mörkbeige, Skena: TS 35, ihakad
GTIN (EAN)	4008190956264	
Förp.	20 Stück	

Z-serien



Testadapter och provkontakt används för elektriska anslutningen mellan kopplingsplintar och testutrustning. På så sätt kan en elektrisk kontakt upprättas i kabelanslutet tillstånd och mätningarna kan göras enkelt.

Allmänna beställningsdata

Typ	ZTA 7/ZA	Artikelbeteckning
Art.nr.	1780670000	Tillbehör, Testadapter, 9 A
GTIN (EAN)	4032248180202	
Förp.	25 Stück	

ZTR 6-2 E / 24V UC

Weidmüller Interface GmbH & Co. KG

Klingenbergstraße 26

D-32758 Detmold

Germany

www.weidmueller.com

Tillbehör

Märkningshållare



Märkningshållaren ger möjlighet till ytterligare montering av standardmärkningar med en delning på 5 eller 5,1 mm. De vinklade hållarna kan köpas som tillval och kan monteras i alla standardmärkningskanaler i Klippon® modulära anslutningsplintar. Kopplingar för märkningstyper kan hittas bland respektive tillbehör för avsedda märkningshållare.

Allmänna beställningsdata

Typ	BZT 1 ZA WS 10/5	Artikelbeteckning
Art.nr.	1805520000	Tillbehör, Märkningshållare
GTIN (EAN)	4032248270248	
Förp.	100 Stück	
Typ	BZT 1 WS 10/5	Artikelbeteckning
Art.nr.	1805490000	Tillbehör, Märkningshållare
GTIN (EAN)	4032248270231	
Förp.	100 Stück	