

ZTR 6-2 E / 24V UC**Weidmüller Interface GmbH & Co. KG**

Klingenbergstraße 26

D-32758 Detmold

Germany

www.weidmueller.com

Product image

A földkábel-leválasztó sorkapocs segít felismerni a földelés hibáit, és lehetővé teszi a kiegészítő kör földelésének leválasztását. Az üzemállapotot piros vagy zöld LED jelzi.

Általános rendelési adatok

Verzió	Mérő-bontó sorkapocs, Húzórugós csatlakozás, 6 mm ² , 24 V, 20 A, Csuklós, sötétbézs
Rendelési szám	8817920000
Típus	ZTR 6-2 E / 24V UC
GTIN (EAN)	4032248517831
Qty.	10 Stück

ZTR 6-2 E / 24V UC

Weidmüller Interface GmbH & Co. KG
Klingenbergstraße 26
D-32758 Detmold
Germany

www.weidmueller.com

Műszaki adatok

Méretetek és tömegek

Mélység	50 mm	Mélység (coll)	1,969 inch
Mélység DIN sínnel együtt	51 mm	Magasság	70 mm
Magasság (coll)	2,756 inch	Szélesség	16,2 mm
Szélesség (coll)	0,638 inch	Nettó tömeg	2 g

Hőmérsékletek

Tárolási hőmérséklet	-25 °C...55 °C	Folyamatos üzemi hőmérséklet., min.	-40 °C
Folyamatos üzemi hőmérséklet., max.	85 °C		

Anyag adatok

Anyag	Wemid	Szín	sötétbézs
UL 94 éghetőségi osztály	V-0		

Rendszer specifikációk

Változat	Húzókenyeges csatlakozás, Keresztösszekötő, LED-del, zárt állapotban	Véglap szükséges	Igen
Potenciálok száma	1	Szintek száma	1
Rögzítési pontok száma szintenként	4	Potenciálok száma szintenként	1
Keresztköötött szintek belül	Igen	PE-csatlakozás	Nem
Sín	TS 35	N funkció	Nem
PE működés	Nem	PEN funkció	Nem

Bontókapcsok

Keresztösszekötés	nélkül	Rés	Csuklós
-------------------	--------	-----	---------

Kiegészítő műszaki adatok

Telepítési útmutató	Közvetlen rögzítés
---------------------	--------------------

Méretetek

TS 35 eltolás	41 mm
---------------	-------

Névleges adatok

Névleges keresztmetszet	6 mm ²	Névleges feszültség	24 V
Névleges DC feszültség	24 V	Névleges áram	20 A
Fajlagos ellenállás az IEC 60947-7-x szerint	0,78 mΩ	Névleges lökőfeszültség	8 kV
Teljesítményvesztés az IEC 60947-7-x szerint	1,31 W	Szennyezés súlyossága	3

Rögzíthető vezetékek (kiegészítő csatlakozás)

Csatlakozás típusa, kiegészítő csatlakozás	Húzórugós csatlakozás
--	-----------------------

ZTR 6-2 E / 24V UC

Weidmüller Interface GmbH & Co. KG
Klingenbergstraße 26
D-32758 Detmold
Germany

www.weidmueller.com

Műszaki adatok

Rögzíthető vezetékek (névleges csatlakozás)

Csatlakozás típusa	Húzórugós csatlakozás	Csatlakozás típusa 2	Húzórugós csatlakozás
Csatlakozások száma	2	Csupaszolási hossz	12 mm
Keresztmetszet csatlakoztatott vezetékhez, finomsodratú, érvéghüvelyekkel és műanyag gallérokkal DIN 46228/4, névleges csatlakozás, min.	0,5 mm ²	Kés mérete	0,6 x 3,5 mm
Mérőeszköz, IEC 60947-1	A5	Rögzítési tartomány, névleges csatlakozás, max.	10 mm ²
Rögzítési tartomány, névleges csatlakozás, min.	0,05 mm ²	Vezeték csatlakozás keresztmetszet, finomsodratú, érvéghüvelyekkel DIN 46228/1, névleges csatlakozás, min.	0,5 mm ²
Vezeték csatlakozási keresztmetszet, finomsodratú, max.	6 mm ²	Vezeték csatlakozási keresztmetszet, finomsodratú, min.	0,5 mm ²
Vezeték csatlakozási keresztmetszet, finomsodratú, érvéghüvelyekkel DIN 46228/1, névleges csatlakozás, max.	6 mm ²	Vezeték csatlakozási keresztmetszet, finomsodratú, érvéghüvelyekkel és műanyag gallérokkal DIN 46228/4, névleges csatlakozás, max.	6 mm ²
Vezeték csatlakozási keresztmetszet, többeres, névleges csatlakozás, max.	6 mm ²	Vezeték csatlakozási keresztmetszet, többeres, névleges csatlakozás, min.	0,5 mm ²
Vezetékcsatlakozás keresztmetszete, tömör ér, max. névleges csatlakozás	10 mm ²	Vezetékcsatlakozás keresztmetszete, tömör ér, min. névleges csatlakozás	0,5 mm ²

UL névleges adatok

B feszültség nagyság (cURus)	300 V	B áram nagyság (cURus)	25 A
C feszültség nagyság (cURus)	300 V	C áram nagyság (cURus)	25 A
D feszültség nagyság (cURus)	300 V	D áram nagyság (cURus)	10 A
Tanúsítvány száma (cURus)	E60693	Vezetékméret, gyári vezetékvezetés, max. (cURus)	8 AWG
Vezetékméret, gyári vezetékvezetés, min. (cURus)	22 AWG	Vezetékméret, terepi vezetékvezetés, min. (cURus)	22 AWG
Vezetékméret, terepi vezetékvezetés max. (cURus)	8 AWG		

Általános

Sín	TS 35	Telepítési útmutató	Közvetlen rögzítés
-----	-------	---------------------	--------------------

Besorolások

ETIM 6.0	EC000902	ETIM 7.0	EC000902
ETIM 8.0	EC000902	ETIM 9.0	EC000902
ECLASS 9.0	27-14-11-26	ECLASS 9.1	27-14-11-26
ECLASS 10.0	27-14-11-26	ECLASS 11.0	27-14-11-26
ECLASS 12.0	27-14-11-26	ECLASS 13.0	27-25-01-09

Tanúsítványok

Jóváhagyások	
--------------	--



ROHS	Megfelel
UL File Number Search	UL weboldal
Tanúsítvány száma (cURus)	E60693

A létrehozás dátuma 2024. május 13. 12:07:29 CEST

A katalógus állapota 04.05.2024 / A műszaki módosítások jogát fenntartjuk.

ZTR 6-2 E / 24V UC**Weidmüller Interface GmbH & Co. KG**

Klingenbergstraße 26

D-32758 Detmold

Germany

www.weidmueller.com**Műszaki adatok****Letöltések**

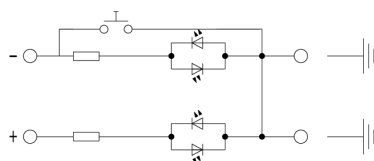
Approval/Certificate/Document of Conformity	Declaration of Conformity UKCA declaration of conformity
Engineering Data	CAD data – STEP
User Documentation	StorageConditionsTerminalBlocks User Manual Z-Series
Katalógusok	Catalogues in PDF-format
Kiadványok	

ZTR 6-2 E / 24V UC**Weidmüller Interface GmbH & Co. KG**

Klingenbergstraße 26

D-32758 Detmold

Germany

www.weidmueller.com**Rajzok**

ZTR 6-2 E / 24V UC

Weidmüller Interface GmbH & Co. KG

Klingenbergstraße 26

D-32758 Detmold

Germany

www.weidmueller.com

Tartozékok

Jelölőtartó



A jelölőtartó lehetőséget kínál további, 5 vagy 5,1 mm beosztású standard jelölők beszerelésére. A sarkított tartók opcionálisan összekapcsolhatók, és a Klippon® Connect moduláris sorkapcsok valamennyi standard jelölőcsatornájába beszerelhetők. A szerelési jelölők típusa a rendeltetési jelöléshordozó adott tartozékai alatt található meg.

Általános rendelési adatok

Típus	BZT 1 WS 10/5	Verzió
Rendelési szám	1805490000	Tartozékok, Jelölőtartó
GTIN (EAN)	4032248270231	
Qty.	100 Stück	
Típus	BZT 1 ZA WS 10/5	Verzió
Rendelési szám	1805520000	Tartozékok, Jelölőtartó
GTIN (EAN)	4032248270248	
Qty.	100 Stück	

Lapos csavarhúzó



Hornyos csavarhúzó lekerekített pengével SD DIN 5265, ISO 2380/2, behajtó a DIN 5264, ISO 2380/1 szerint. Chrom Top hegy, SoftFinish markolat

Általános rendelési adatok

Típus	SDS 1.0X5.5X150	Verzió
Rendelési szám	8749380000	Csavarhúzó, Kés szélessége (B): 5.5 mm, Kés hossza: 150 mm, Kés vastagsága (A): 1 mm
GTIN (EAN)	4050118895605	
Qty.	1 Stück	

ZTR 6-2 E / 24V UC

Weidmüller Interface GmbH & Co. KG
Klingenbergstraße 26
D-32758 Detmold
Germany

www.weidmueller.com

Tartozékok

Z sorozat

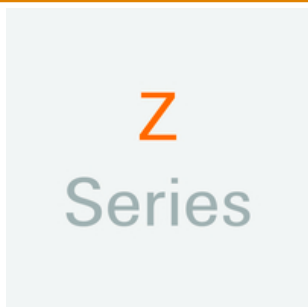


Az adapterek és tesztdugók a sorkapcsok és a vizsgálóberendezések közötti elektromos csatlakozáshoz használatosak. Így elektromos érintkezés hozható létre vezetékhez kötött állapotban, és a mérések könnyen elvégezhetők.

Általános rendelési adatok

Típus	ZTA 7/ZA	Verzió
Rendelési szám	1780670000	Tartozékok, Tesztadapter, 9 A
GTIN (EAN)	4032248180202	
Qty.	25 Stück	

Z sorozat



A Weidmüller termékválasztékában vannak végbakok, amelyek garantálják az állandó, megbízható rögzítést a kapocsín és megakadályozzák az elcsúszást. Rendelkezésre állnak csavaros és csavarok nélküli változatok is. A végbakokon jelölési opciók vannak, akár csoportos jelölések részére is, valamint van rajta egy vizsgálódugó tartó is.

Általános rendelési adatok

Típus	ZEW 35	Verzió
Rendelési szám	6540000000	Végbak, Wemid, sötétbész, Sín: TS 35, Felpattintható
GTIN (EAN)	4008190956264	
Qty.	20 Stück	

ZTR 6-2 E / 24V UC

Weidmüller Interface GmbH & Co. KG

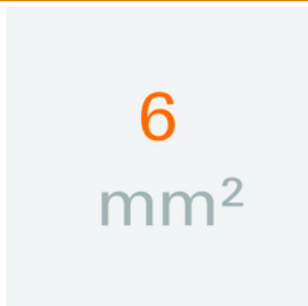
Klingenbergstraße 26

D-32758 Detmold

Germany

www.weidmueller.com

Tartozékok

6 mm²

A véglapok a végbak előtt lévő utolsó moduláris kapocs nyitott oldalára vannak felszerelve. A véglap használata biztosítja a moduláris kapocs működését és a meghatározott névleges feszültséget. A véglap biztosítja, hogy ne lehessen hozzáérni az áram alatt lévő részekhez, és így a kapocs védelmet biztosítson az ujjak számára.

Általános rendelési adatok

Típus	ZAP ZDU6-2	Verzió
Rendelési szám	1771440000	Z-sorozat, Véglap
GTIN (EAN)	4032248169719	
Qty.	50 Stück	