

**ZTR 6-2 E / 24V UC****Weidmüller Interface GmbH & Co. KG**

Klingenbergstraße 26

D-32758 Detmold

Germany

[www.weidmueller.com](http://www.weidmueller.com)**Obrázek výrobku**

Odpojovací svorka zemního vodiče pomáhá zjišťovat zemní zkrat a umožňuje odpojit uzemnění pomocného obvodu. Odlišný typ provozního stavu je indikován červeným a zeleným indikátorem LED.

**Všeobecné objednací údaje**

Verze	Zkušební odpojovací svorka, Připojení s kotevní svorkou, 6 mm <sup>2</sup> , 24 V, 20 A, otočné, Tmavě běží
Objednací číslo	<a href="#">8817920000</a>
Typ	ZTR 6-2 E / 24V UC
GTIN (EAN)	4032248517831
Množství	10 ks

## ZTR 6-2 E / 24V UC

Weidmüller Interface GmbH &amp; Co. KG

Klingenbergstraße 26

D-32758 Detmold

Germany

www.weidmueller.com

## Technické údaje

## Rozměry a hmotnosti

Hloubka	50 mm	Hloubka (v palcích)	1,969 inch
Hloubka včetně DIN lišty	51 mm	Výška	70 mm
Výška (v palcích)	2,756 inch	Šířka	16,2 mm
Šířka (v palcích)	0,638 inch	Čistá hmotnost	2 g

## Teploty

Skladovací teplota	-25 °C...55 °C	Trvalá provozní teplota, min.	-40 °C
Trvalá provozní teplota, max.	85 °C		

## Specifikace systému

Verze	Připojení tažnou pružinou, Spojovací konektor, s LED, zavřené	Nutná koncová deska	Ano
Počet potenciálů	1	Počet úrovní	1
Počet svěrných bodů na úroveň	4	Počet pólů na řadu	1
Úrovně propojené interně	Ano	PE připojení	Ne
Lišta	TS 35	N-funkce	Ne
PE funkce	Ne	Funkce PEN	Ne

## Údaje materiálu

Materiál	Wemid	Barevný	Tmavě béžová
Klasifikace hořlavosti UL 94	V-0		

## Další technická data

Návod k instalaci	Přímá montáž
-------------------	--------------

## Data hodnocení

Jmenovitý průřez	6 mm <sup>2</sup>	Jmenovité napětí	24 V
Jmenovité DC napětí	24 V	Jmenovitý proud	20 A
Vnitřní odpor podle IEC 60947-7-x	0,78 mΩ	Jmenovité impulzní výdržné napětí	8 kV
Ztráta výkonu v souladu s normou IEC 60947-7-x	1,31 W	Závažnost znečištění	3

## Odpojovací svorkovnice

Drážky	otočné	Příčné odpojení	bez
--------	--------	-----------------	-----

## Rozměry

TS 35 offset	41 mm
--------------	-------

## ZTR 6-2 E / 24V UC

Weidmüller Interface GmbH &amp; Co. KG

Klingenbergstraße 26

D-32758 Detmold

Germany

www.weidmueller.com

## Technické údaje

## UL data hodnocení

Průřez vodiče propojení v terénu max. (cURus)	8 AWG	Průřez vodiče propojení v terénu min. (cURus)	22 AWG
Průřez vodiče propojení z výroby max. (cURus)	8 AWG	Průřez vodiče propojení z výroby min. (cURus)	22 AWG
Velikost napětí B (cURus)	300 V	Velikost napětí C (cURus)	300 V
Velikost napětí D (cURus)	300 V	Velikost proudu B (cURus)	25 A
Velikost proudu C (cURus)	25 A	Velikost proudu D (cURus)	10 A
Č. osvědčení (cURus)	E60693		

## Vodiče k upevnění (další připojení)

Typ připojení, další připojení Připojení s kotevní svorkou

## Vodiče k upevnění svorkou (jmenovité připojení)

Délka odizolování	12 mm	Měřidlo podle IEC 60947-1	A5
Počet připojení	2	Průřez připojení vodiče, jemně splétaný s koncovkami DIN 46228/1, max.	6 mm <sup>2</sup>
Průřez připojení vodiče, jemně splétaný s koncovkami DIN 46228/1, min.	0,5 mm <sup>2</sup>	Průřez připojení vodiče, jemně splétaný s koncovkami DIN 46228/4, max.	6 mm <sup>2</sup>
Průřez připojení vodiče, jemně splétaný s koncovkami DIN 46228/4, min.	0,5 mm <sup>2</sup>	Průřez připojení vodiče, pevné jádro, max.	10 mm <sup>2</sup>
Průřez připojení vodiče, pevné jádro, min.	0,5 mm <sup>2</sup>	Průřez připojení vodičů, jemně stáčené, max.	6 mm <sup>2</sup>
Průřez připojení vodičů, jemně stáčené, min.	0,5 mm <sup>2</sup>	Průřez připojení vodičů, splétané, max.	6 mm <sup>2</sup>
Průřez připojení vodičů, splétané, min.	0,5 mm <sup>2</sup>	Typ připojení	Připojení s kotevní svorkou
Typ připojení 2	Připojení s kotevní svorkou	Upínací rozsah, max.	10 mm <sup>2</sup>
Upínací rozsah, min.	0,05 mm <sup>2</sup>	Velikost nože	0,6 x 3,5 mm

## Všeobecně

Lišta	TS 35	Návod k instalaci	Přímá montáž
-------	-------	-------------------	--------------

## Klasifikace

ETIM 6.0	EC000902	ETIM 7.0	EC000902
ETIM 8.0	EC000902	ETIM 9.0	EC000902
ECLASS 9.0	27-14-11-26	ECLASS 9.1	27-14-11-26
ECLASS 10.0	27-14-11-26	ECLASS 11.0	27-14-11-26
ECLASS 12.0	27-14-11-26	ECLASS 13.0	27-25-01-09

## Osvědčení

Schválení



ROHS	Shoda
UL File Number Search	Web UL
Č. osvědčení (cURus)	E60693

## ZTR 6-2 E / 24V UC

**Weidmüller Interface GmbH & Co. KG**  
Klingenbergstraße 26  
D-32758 Detmold  
Germany

[www.weidmueller.com](http://www.weidmueller.com)

## Technické údaje

### Soubory ke stažení

Osvědčení/Certifikát/Prohlášení o shodě	<a href="#">Declaration of Conformity</a> <a href="#">UKCA declaration of conformity</a>
Technické údaje	<a href="#">CAD data – STEP</a>
Uživatelská dokumentace	<a href="#">StorageConditionsTerminalBlocks</a> <a href="#">User Manual Z-Series</a>
Katalogy	<a href="#">Catalogues in PDF-format</a>
Brožury	

## ZTR 6-2 E / 24V UC

**Weidmüller Interface GmbH & Co. KG**

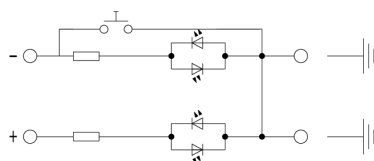
Klingenbergstraße 26

D-32758 Detmold

Germany

[www.weidmueller.com](http://www.weidmueller.com)

## Nákresy



## ZTR 6-2 E / 24V UC

**Weidmüller Interface GmbH & Co. KG**  
Klingenbergstraße 26  
D-32758 Detmold  
Germany

[www.weidmueller.com](http://www.weidmueller.com)

## Příslušenství

### Držák štítku značení



Držák značky nabízí možnost dodatečné montáže standardních značek s roztečí 5 nebo 5,1 mm. Úhlové držáky lze volitelně zacvaknout a lze je namontovat do všech standardních označovacích kanálů modulárních svorkovnic Klippon® Connect. Typy montážních značek naleznete v příslušném příslušenství držáku označení.

### Všeobecné objednací údaje

Typ	BZT 1 WS 10/5	Verze
Objednací číslo	<a href="#">6805490000</a>	Příslušenství, Držák štítku značení
GTIN (EAN)	4032248270231	
Množství	100 ks	
Typ	BZT 1 ZA WS 10/5	Verze
Objednací číslo	<a href="#">6805520000</a>	Příslušenství, Držák štítku značení
GTIN (EAN)	4032248270248	
Množství	100 ks	

### Plochý šroubovák



Plochý šroubovák s kulatou hlaví SD DIN 5265, ISO 2380/2, výstup podle DIN 5264, ISO 2380/1. hrot ChromTop, rukojeť SoftFinish

### Všeobecné objednací údaje

Typ	SDS 1.0X5.5X150	Verze
Objednací číslo	<a href="#">6749380000</a>	Šroubovák, Šířka čepele (B): 5.5 mm, Délka čepele: 150 mm, Tloušťka čepele (A): 1 mm
GTIN (EAN)	4050118895605	
Množství	1 ks	

## ZTR 6-2 E / 24V UC

Weidmüller Interface GmbH &amp; Co. KG

Klingenbergstraße 26

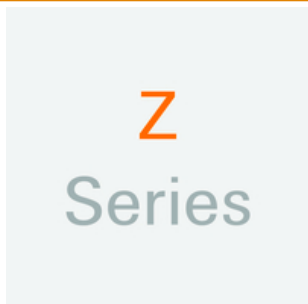
D-32758 Detmold

Germany

www.weidmueller.com

## Příslušenství

## Z řada

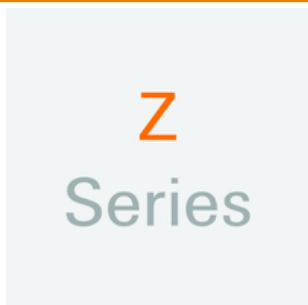


Testovací adaptéry a testovací zástrčky se používají pro elektrické připojení mezi svorkovnicemi a testovacím zařízením. Tímto způsobem lze elektrický kontakt vytvořit v propojeném stavu a měření lze provést snadno.

## Všeobecné objednací údaje

Typ	ZTA 7/ZA	Verze
Objednací číslo	<a href="#">6780670000</a>	Příslušenství, Adaptér zkoušečky, 9 A
GTIN (EAN)	4032248180202	
Množství	25 ks	

## Z řada



Nabídka produktů Weidmüller zahrnuje koncové držáky, které zaručují trvalou a spolehlivou montáž na přípojnicí a které brání sklouznutí. K dispozici jsou verze se šrouby i bez šroubů. Koncový držák nabízí více možností označení, také místo pro skupinové značky a rovněž držák zkušební zástrčky.

## Všeobecné objednací údaje


Typ	ZEW 35	Verze
Objednací číslo	<a href="#">6540000000</a>	Bočnice, Wemid, Tmavě béžová, Lišta: TS 35, Příchytka
GTIN (EAN)	4008190956264	
Množství	20 ks	

**ZTR 6-2 E / 24V UC****Weidmüller Interface GmbH & Co. KG**

Klingenbergstraße 26

D-32758 Detmold

Germany

[www.weidmueller.com](http://www.weidmueller.com)**Příslušenství****6 mm<sup>2</sup>**

6  
mm<sup>2</sup>

Bočnice se připevňují na otevřenou stranu poslední modulární svorkovnice před zakončením. Použití bočnice zajišťuje funkci modulární svorkovnice a dané jmenovité napětí. Zaručuje ochranu proti kontaktu s živými částmi a dělá poslední svorkovnici bezpečnou na dotyk.

**Všeobecné objednací údaje**

Typ	ZAP ZDU6-2	Verze
Objednací číslo	<a href="#">6771440000</a>	Z řada, Bočnice
GTIN (EAN)	4032248169719	
Množství	50 ks	