

WTR 2.5 BL

Weidmüller Interface GmbH & Co. KG

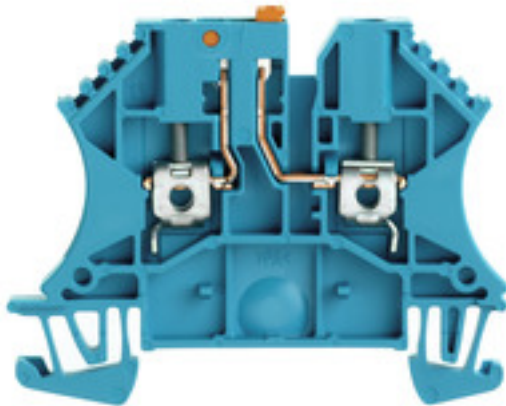
Klingenbergstraße 26

D-32758 Detmold

Germany

www.weidmueller.com

Produktbild



Bei einigen Anwendungen ist ein Prüfabgriff oder ein Trennelement an der Durchgangsklemme für Test- und Sicherheitszwecke sinnvoll. Mit Prüftrennreihenklemmen messen Sie Stromkreise im spannungsfreien Zustand. Während Luft- und Kriechstrecken der Trennstellen nicht maßlich beurteilt werden, muss die angegebene Bemessungsstoßspannungsfestigkeit nachgewiesen werden.

Allgemeine Bestelldaten

Ausführung	Trenn- und Messtrenn-Reihenklemme, Schraubanschluss, 2.5 mm², 500 V, 24 A, schwenkbar, Quertrennung: ohne, integrierte Prüfbuchse: Nein, TS 35, blau
Best.-Nr.	8731640000
Typ	WTR 2.5 BL
GTIN (EAN)	4032248471447
VPE	100 Stück

Erstellungs-Datum 7. Mai 2024 04:14:15 MESZ

Katalogstand 04.05.2024 / Technische Änderungen vorbehalten

WTR 2.5 BL

Weidmüller Interface GmbH & Co. KG

Klingenbergstraße 26

D-32758 Detmold

Germany

www.weidmueller.com

Technische Daten

Abmessungen und Gewichte

Tiefe	48 mm	Tiefe (inch)	1,89 inch
Tiefe inklusive Tragschiene	49 mm	Höhe	60 mm
Höhe (inch)	2,362 inch	Breite	5,1 mm
Breite (inch)	0,201 inch	Nettogewicht	8,2 g

Temperaturen

Lagertemperatur	-25 °C...55 °C	Dauergebrauchstemperatur, min.	-50 °C
Dauergebrauchstemperatur, max.	120 °C		

2 klemmbare Leiter (H05V/H07V) gleichen Querschnitts (Bemessungsanschluss)

Leiteranschlussquerschnitt, feindrähtig mit Aderendhülse DIN 46228/1, 2 Klemmbare Leiter, max.	1,5 mm ²	Leiteranschlussquerschnitt, feindrähtig mit Aderendhülse DIN 46228/1, 2 Klemmbare Leiter, min.	0,5 mm ²
Leiteranschlussquerschnitt, feindrähtig, 2 Klemmbare Leiter, max.	1,5 mm ²	Leiteranschlussquerschnitt, feindrähtig, 2 Klemmbare Leiter, min.	0,5 mm ²

Allgemeines

Leiteranschlussquerschnitt AWG, max.	AWG 12	Leiteranschlussquerschnitt AWG, min.	AWG 30
Normen	IEC 60947-7-1	Tragschiene	TS 35

Bemessungsdaten

Bemessungsquerschnitt	2,5 mm ²	Bemessungsspannung	500 V
Bemessungsspannung DC	500 V	Nennstrom	24 A
Strom bei max. Leiter	24 A	Normen	IEC 60947-7-1
Durchgangswiderstand gemäß IEC 60947-7-x	1,33 mΩ	Bemessungsstoßspannung	6 kV
Verlustleistung gemäß IEC 60947-7-x	0,77 W	Verschmutzungsgrad	3

Bemessungsdaten IECEx/ATEX

Zertifikat-Nr. (ATEX)	DEMKO14ATEX1389U	Zertifikat-Nr. (IECEX)	IECEXUL14.0097U
Spannung max (ATEX)	500 V	Strom (ATEX)	21 A
Leiterquerschnitt max (ATEX)	2,5 mm ²	Spannung max (IECEX)	500 V
Strom (IECEX)	21 A	Leiterquerschnitt max (IECEX)	2,5 mm ²
Kennzeichnung EN 60079-7	Ex ec II C Gc	Kennzeichnung Ex 2014/34/EU	II 3 G D

Bemessungsdaten nach CSA

Leiterquerschnitt max (CSA)	12 AWG	Leiterquerschnitt min (CSA)	26 AWG
Spannung Gr C (CSA)	300 V	Strom Gr C (CSA)	10 A
Zertifikat-Nr. (CSA)	154685-1152890		

Bemessungsdaten nach UL

Leitergr. Factory wiring max (UR)	12 AWG	Leitergr. Factory wiring min (UR)	30 AWG
Leitergr. Field wiring max (UR)	12 AWG	Leitergr. Field wiring min (UR)	30 AWG
Spannung Gr C (UR)	600 V	Strom Gr C (UR)	20 A
Zertifikat-Nr. (UR)	E60693		

WTR 2.5 BL

Weidmüller Interface GmbH & Co. KG

Klingenbergstraße 26

D-32758 Detmold

Germany

www.weidmueller.com

Technische Daten

Klemmbare Leiter (Bemessungsanschluss)

Abisolierlänge	10 mm	Anschlussart	Schraubanschluss
Anschlussart 2	Schraubanschluss	Anschlussrichtung	seitlich
Anzahl Anschlüsse	2	Anzugsdrehmoment, max.	0,8 Nm
Anzugsdrehmoment, min.	0,4 Nm	Drehmomentstufe mit Elektroschrauber Typ DMS	1
Klemmbereich, max.	4 mm ²	Klemmbereich, min.	0,05 mm ²
Klemmschraube	M 2,5	Klingenmaß	0,6 x 3,5 mm
Lehrdorn nach 60 947-1	A3	Leiteranschlussquerschnitt AWG, max.	AWG 12
Leiteranschlussquerschnitt AWG, min.	AWG 30	Leiteranschlussquerschnitt, eindrätig, max.	4 mm ²
Leiteranschlussquerschnitt, eindrätig, min.	0,5 mm ²	Leiteranschlussquerschnitt, feindrätig mit AEH DIN 46228/1, max.	2,5 mm ²
Leiteranschlussquerschnitt, feindrätig mit AEH DIN 46228/1, min.	0,5 mm ²	Leiteranschlussquerschnitt, feindrätig, max.	4 mm ²
Leiteranschlussquerschnitt, feindrätig, min.	0,5 mm ²	Leiteranschlussquerschnitt, mehrdrätig, max.	4 mm ²
Leiteranschlussquerschnitt, mehrdrätig, min.	1,5 mm ²		

Klemmbare Leiter (Weiterer Anschluss)

Anschlussart, weiterer Anschluss	Schraubanschluss
----------------------------------	------------------

Systemkennwerte

Ausführung	Schraubanschluss, Abteilernelement, für steckbare Querverbindung, einseitig offen	Abschlussplatte erforderlich	Ja
Anzahl der Potentiale	1	Anzahl der Etagen	1
Anzahl der Klemmstellen je Etage	2	Anzahl der Potentiale pro Etage	1
Etagen intern gebrückt	Nein	PE-Anschluss	Nein
Tragschiene	TS 35	N-Funktion	Nein
PE-Funktion	Nein	PEN-Funktion	Nein

Trennklemmen

Längstrennung	schwenkbar	Quertrennung	ohne
integrierte Prüfbuchse	Nein		

Werkstoffdaten

Werkstoff	Wemid	Farbe	blau
Brennbarkeitsklasse nach UL 94	V-0		

weitere technische Daten

Montageart	gerastet	Offene Seiten	rechts
explosionsgeprüfte Ausführung	Nein		

WTR 2.5 BL

Weidmüller Interface GmbH & Co. KG

Klingenbergstraße 26

D-32758 Detmold

Germany

www.weidmueller.com

Technische Daten

Klassifikationen

ETIM 6.0	EC000902	ETIM 7.0	EC000902
ETIM 8.0	EC000902	ETIM 9.0	EC000902
ECLASS 9.0	27-14-11-26	ECLASS 9.1	27-14-11-26
ECLASS 10.0	27-14-11-26	ECLASS 11.0	27-14-11-26
ECLASS 12.0	27-14-11-26	ECLASS 13.0	27-25-01-09

Zulassungen

Zulassungen



ROHS	Konform
UL File Number Search	UL Webseite
Zertifikat-Nr. (UR)	E60693

Downloads

Zulassung / Zertifikat / Konformitätsdokument	Attestation of Conformity UKCA Ex Attestation of Conformity ATEX Certificate IECEx Certificate CB Test Certificate CB Certificate DNVGL certificate POLSKIREJ certificate CCC Ex Certificate UKCA Ex Certificate CE Declaration of Conformity UKCA declaration of conformity Confirmation of Standards EN 45545-2_2020-10
Engineering-Daten	CAD data – STEP
Engineering-Daten	Zuken E3.S
Anwenderdokumentation	Usage of terminals in EXi atmospheres StorageConditionsTerminalBlocks NTI WTR 2.5
Kataloge	Catalogues in PDF-format
Broschüren	

WTR 2.5 BL

Weidmüller Interface GmbH & Co. KG
Klingenbergstraße 26
D-32758 Detmold
Germany

www.weidmueller.com

Zeichnungen



WTR 2.5 BL

Weidmüller Interface GmbH & Co. KG
Klingenbergstraße 26
D-32758 Detmold
Germany

www.weidmueller.com

Zubehör

WS 12/5



WS/ DEK

Die MultiMark-Klemmenmarkierer sind mit einem innovativen Verbundmaterial aus zwei Komponenten ausgestattet. Die harte Fußkontur des Markierers rastet sicher in den Verbinder ein. Die elastische Oberfläche macht ein leichtes Montieren möglich. Das speziell gestanzte Material macht den Streifen dehnbar und toleriert minimale Abstandsschwankungen, die sich insbesondere bei langen Klemmblöcken aufaddieren können. Ein weiterer Vorteil: die exzellente Bedruckbarkeit der Oberfläche, die materialseitig eine langlebige widerstandsfähige Beschriftung gewährleistet. Bei einer Druckerauflösung von 300 dpi ergibt sich zudem ein sehr gut lesbares Schriftbild.

Ihre Vorteile mit MultiMark

- Fester Halt und langlebiger Druck
- Endlosstreifen spart Montagezeit
- Einfaches Montieren dank innovativem Verbundmaterial
- Großes Schriftfeld für beste Lesbarkeit
- Hohe Flexibilität durch Herstellerunabhängigkeit

Allgemeine Bestelldaten

Typ	WS 12/5 MM WS	Ausführung
Best.-Nr.	2007190000	WS, Klemmenmarkierung, 12 x 5 mm, Weidmueller, weiß
GTIN (EAN)	4050118392036	
VPE	800 Stück	

Bits E6,3 - Schlitz

1/4" - Außensechskantantrieb nach DIN 3126, Form E6,3 zum direkten Maschinenanschluss
Schlitz-Bits DIN 5264, Antrieb 1/4" E6,3 DIN 3126



Allgemeine Bestelldaten

Typ	BIT E6.3Z 0.6X3.5X70	Ausführung
Best.-Nr.	9205670000	Zubehör, Schraubendrehereinsatz
GTIN (EAN)	4032248772971	
VPE	5 Stück	

WTR 2.5 BL

Weidmüller Interface GmbH & Co. KG

Klingenbergstraße 26

D-32758 Detmold

Germany

www.weidmueller.com

Zubehör

Sonderdruck



WS-Markierer sind optimal auf Leitungsverbinder der W-Reihe abgestimmt. Dank ihrer Systemkompatibilität lassen sich WS-Schilder auch auf der I-Reihe sowie der Z-Reihe einsetzen. Die großen Beschriftungsflächen erlauben neben langen Beschriftungsketten auch eine mehrzeilige Aufteilung.

WS-Markierer eignen sich besonders für eine Beschriftung mit langen, individuell erstellten Zeichenfolgen. Durch das bewährte MultiCard-Format ist eine Beschriftung mit PrintJet CONNECT oder Plotter möglich.

- In Streifen oder einzeln montierbar
- Markierer im bewährten MultiCard-Format

Für Sonderdruck: Bitte senden Sie uns für ihre Beschriftungsvorgaben eine Datei unserer Beschriftungssoftware M-Print PRO oder M-Print PRO Online (ohne Installation).

Allgemeine Bestelldaten

Typ	WS 12/3.5 MC SDR	Ausführung
Best.-Nr.	1778280000	WS, Klemmenmarkierung, 12 x 3.5 mm, Raster in mm (P): 3.50
GTIN (EAN)	4032248161058	Weidmueller, Allen-Bradley, nach Kundenwunsch
VPE	120 Stück	

2,5 mm²

Die steckbaren Querverbindungen bestehen durch einfaches Handling und schnelle Montage. Dies ermöglicht deutliche Zeiteinsparungen in der Montage gegenüber schraubbaren Lösungen.

Allgemeine Bestelldaten

Typ	ZQV 2.5N/50 RD	Ausführung
Best.-Nr.	2109000000	Querverbinder (Klemmen), gesteckt, Polzahl: 50, Raster in mm (P):
GTIN (EAN)	4050118486001	5.10, Isoliert: Ja, 24 A, rot
VPE	5 Stück	
Typ	ZQV 2.5N/8	Ausführung
Best.-Nr.	1527670000	Querverbinder (Klemmen), gesteckt, Polzahl: 8, Raster in mm (P): 5.10,
GTIN (EAN)	4050118448405	Isoliert: Ja, 24 A, orange
VPE	20 Stück	
Typ	ZQV 2.5N/50	Ausführung
Best.-Nr.	1527730000	Querverbinder (Klemmen), gesteckt, Polzahl: 50, Raster in mm (P):
GTIN (EAN)	4050118411362	5.10, Isoliert: Ja, 24 A, orange
VPE	5 Stück	

Erstellungs-Datum 7. Mai 2024 04:14:15 MESZ

Katalogstand 04.05.2024 / Technische Änderungen vorbehalten

WTR 2.5 BL

Weidmüller Interface GmbH & Co. KG

Klingenbergstraße 26

D-32758 Detmold

Germany

www.weidmueller.com

Zubehör

Typ	ZQV 2.5N/20 BL	Ausführung
Best.-Nr.	1527890000	Querverbinder (Klemmen), gesteckt, Polzahl: 20, Raster in mm (P):
GTIN (EAN)	4050118448566	5.10, Isoliert: Ja, 24 A, blau
VPE	20 Stück	
Typ	ZQV 2.5N/5 BL	Ausführung
Best.-Nr.	1527790000	Querverbinder (Klemmen), gesteckt, Polzahl: 5, Raster in mm (P): 5.10,
GTIN (EAN)	4050118448627	Isoliert: Ja, 24 A, blau
VPE	20 Stück	
Typ	ZQV 2.5N/6 RD	Ausführung
Best.-Nr.	2108720000	Querverbinder (Klemmen), gesteckt, Polzahl: 6, Raster in mm (P): 5.10,
GTIN (EAN)	4050118448504	Isoliert: Ja, 24 A, rot
VPE	20 Stück	
Typ	ZQV 2.5N/9 BL	Ausführung
Best.-Nr.	1527870000	Querverbinder (Klemmen), gesteckt, Polzahl: 9, Raster in mm (P): 5.10,
GTIN (EAN)	4050118448580	Isoliert: Ja, 24 A, blau
VPE	20 Stück	
Typ	ZQV 2.5N/2 RD	Ausführung
Best.-Nr.	2108470000	Querverbinder (Klemmen), gesteckt, Polzahl: 2, Raster in mm (P): 5.10,
GTIN (EAN)	4050118448542	Isoliert: Ja, 24 A, rot
VPE	60 Stück	
Typ	ZQV 2.5N/7 BL	Ausführung
Best.-Nr.	1527830000	Querverbinder (Klemmen), gesteckt, Polzahl: 7, Raster in mm (P): 5.10,
GTIN (EAN)	4050118448603	Isoliert: Ja, 24 A, blau
VPE	20 Stück	
Typ	ZQV 2.5N/10	Ausführung
Best.-Nr.	1527690000	Querverbinder (Klemmen), gesteckt, Polzahl: 10, Raster in mm (P):
GTIN (EAN)	4050118447989	5.10, Isoliert: Ja, 24 A, orange
VPE	20 Stück	
Typ	ZQV 2.5N/7 RD	Ausführung
Best.-Nr.	2108810000	Querverbinder (Klemmen), gesteckt, Polzahl: 7, Raster in mm (P): 5.10,
GTIN (EAN)	4050118448498	Isoliert: Ja, 24 A, rot
VPE	20 Stück	
Typ	ZQV 2.5N/5	Ausführung
Best.-Nr.	1527620000	Querverbinder (Klemmen), gesteckt, Polzahl: 5, Raster in mm (P): 5.10,
GTIN (EAN)	4050118448436	Isoliert: Ja, 24 A, orange
VPE	20 Stück	
Typ	ZQV 2.5N/2 BL	Ausführung
Best.-Nr.	1527740000	Querverbinder (Klemmen), gesteckt, Polzahl: 2, Raster in mm (P): 5.10,
GTIN (EAN)	4050118448658	Isoliert: Ja, 24 A, blau
VPE	60 Stück	
Typ	ZQV 2.5N/4 BL	Ausführung
Best.-Nr.	1527780000	Querverbinder (Klemmen), gesteckt, Polzahl: 4, Raster in mm (P): 5.10,
GTIN (EAN)	4050118448634	Isoliert: Ja, 24 A, blau
VPE	60 Stück	
Typ	ZQV 2.5N/6 BL	Ausführung
Best.-Nr.	1527820000	Querverbinder (Klemmen), gesteckt, Polzahl: 6, Raster in mm (P): 5.10,
GTIN (EAN)	4050118448610	Isoliert: Ja, 24 A, blau
VPE	20 Stück	
Typ	ZQV 2.5N/2	Ausführung
Best.-Nr.	1527540000	Querverbinder (Klemmen), gesteckt, Polzahl: 2, Raster in mm (P): 5.10,
GTIN (EAN)	4050118448467	Isoliert: Ja, 24 A, orange
VPE	60 Stück	

Erstellungs-Datum 7. Mai 2024 04:14:15 MESZ

Katalogstand 04.05.2024 / Technische Änderungen vorbehalten

WTR 2.5 BL

Weidmüller Interface GmbH & Co. KG

Klingenbergstraße 26

D-32758 Detmold

Germany

www.weidmueller.com

Zubehör

Typ	ZQV 2.5N/3 BL	Ausführung
Best.-Nr.	1527770000	Querverbinder (Klemmen), gesteckt, Polzahl: 3, Raster in mm (P): 5.10,
GTIN (EAN)	4050118448641	Isoliert: Ja, 24 A, blau
VPE	60 Stück	
Typ	ZQV 2.5N/8 RD	Ausführung
Best.-Nr.	2108870000	Querverbinder (Klemmen), gesteckt, Polzahl: 8, Raster in mm (P): 5.10,
GTIN (EAN)	4050118448481	Isoliert: Ja, 24 A, rot
VPE	20 Stück	
Typ	ZQV 2.5N/6	Ausführung
Best.-Nr.	1527630000	Querverbinder (Klemmen), gesteckt, Polzahl: 6, Raster in mm (P): 5.10,
GTIN (EAN)	4050118448429	Isoliert: Ja, 24 A, orange
VPE	20 Stück	
Typ	ZQV 2.5N/20	Ausführung
Best.-Nr.	1527720000	Querverbinder (Klemmen), gesteckt, Polzahl: 20, Raster in mm (P):
GTIN (EAN)	4050118447972	5.10, Isoliert: Ja, 24 A, orange
VPE	20 Stück	
Typ	ZQV 2.5N/20 RD	Ausführung
Best.-Nr.	2108920000	Querverbinder (Klemmen), gesteckt, Polzahl: 20, Raster in mm (P):
GTIN (EAN)	4050118485899	5.10, Isoliert: Ja, 24 A, rot
VPE	20 Stück	
Typ	ZQV 2.5N/4 RD	Ausführung
Best.-Nr.	2108700000	Querverbinder (Klemmen), gesteckt, Polzahl: 4, Raster in mm (P): 5.10,
GTIN (EAN)	4050118448528	Isoliert: Ja, 24 A, rot
VPE	60 Stück	
Typ	ZQV 2.5N/5 RD	Ausführung
Best.-Nr.	2108710000	Querverbinder (Klemmen), gesteckt, Polzahl: 5, Raster in mm (P): 5.10,
GTIN (EAN)	4050118448511	Isoliert: Ja, 24 A, rot
VPE	20 Stück	
Typ	ZQV 2.5N/9	Ausführung
Best.-Nr.	1527680000	Querverbinder (Klemmen), gesteckt, Polzahl: 9, Raster in mm (P): 5.10,
GTIN (EAN)	4050118447996	Isoliert: Ja, 24 A, orange
VPE	20 Stück	
Typ	ZQV 2.5N/50 BL	Ausführung
Best.-Nr.	1527920000	Querverbinder (Klemmen), gesteckt, Polzahl: 50, Raster in mm (P):
GTIN (EAN)	4050118448559	5.10, Isoliert: Ja, 24 A, blau
VPE	5 Stück	
Typ	ZQV 2.5N/3	Ausführung
Best.-Nr.	1527570000	Querverbinder (Klemmen), gesteckt, Polzahl: 3, Raster in mm (P): 5.10,
GTIN (EAN)	4050118448450	Isoliert: Ja, 24 A, orange
VPE	60 Stück	
Typ	ZQV 2.5N/8 BL	Ausführung
Best.-Nr.	1527840000	Querverbinder (Klemmen), gesteckt, Polzahl: 8, Raster in mm (P): 5.10,
GTIN (EAN)	4050118448597	Isoliert: Ja, 24 A, blau
VPE	20 Stück	
Typ	ZQV 2.5N/10 RD	Ausführung
Best.-Nr.	2108910000	Querverbinder (Klemmen), gesteckt, Polzahl: 10, Raster in mm (P):
GTIN (EAN)	4050118486018	5.10, Isoliert: Ja, 24 A, rot
VPE	20 Stück	
Typ	ZQV 2.5N/7	Ausführung
Best.-Nr.	1527640000	Querverbinder (Klemmen), gesteckt, Polzahl: 7, Raster in mm (P): 5.10,
GTIN (EAN)	4050118448412	Isoliert: Ja, 24 A, orange
VPE	20 Stück	

Erstellungs-Datum 7. Mai 2024 04:14:15 MESZ

Katalogstand 04.05.2024 / Technische Änderungen vorbehalten

WTR 2.5 BL

Weidmüller Interface GmbH & Co. KG

Klingenbergstraße 26

D-32758 Detmold

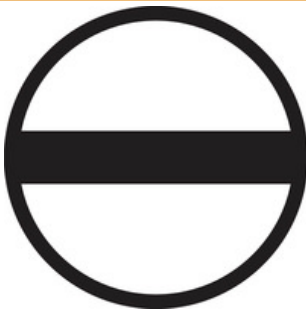
Germany

www.weidmueller.com

Zubehör

Typ	ZQV 2.5N/9 RD	Ausführung
Best.-Nr.	2108900000	Querverbinder (Klemmen), gesteckt, Polzahl: 9, Raster in mm (P): 5.10,
GTIN (EAN)	4050118448474	Isoliert: Ja, 24 A, rot
VPE	20 Stück	
Typ	ZQV 2.5N/4	Ausführung
Best.-Nr.	1527590000	Querverbinder (Klemmen), gesteckt, Polzahl: 4, Raster in mm (P): 5.10,
GTIN (EAN)	4050118448443	Isoliert: Ja, 24 A, orange
VPE	60 Stück	
Typ	ZQV 2.5N/10 BL	Ausführung
Best.-Nr.	1527880000	Querverbinder (Klemmen), gesteckt, Polzahl: 10, Raster in mm (P):
GTIN (EAN)	4050118448573	5.10, Isoliert: Ja, 24 A, blau
VPE	20 Stück	
Typ	ZQV 2.5N/3 RD	Ausführung
Best.-Nr.	2108690000	Querverbinder (Klemmen), gesteckt, Polzahl: 3, Raster in mm (P): 5.10,
GTIN (EAN)	4050118448535	Isoliert: Ja, 24 A, rot
VPE	60 Stück	

Schlitz-Schraubendreher



VDE-isolierter Schlitz-Schraubendreher, SDI DIN 7437, ISO 2380/2, Abtrieb nach DIN 5264, ISO 2380/1, SoftFinish-Griff

Allgemeine Bestelldaten

Typ	SDIZ 0.6X3.5X100	Ausführung
Best.-Nr.	9008450000	Schraubendreher, Klingenbreite (B): 3.5 mm, Klingenlänge: 100 mm,
GTIN (EAN)	4032248056446	Klingenstärke (A): 0.6 mm
VPE	1 Stück	

Bezeichnungsträger



Allgemeine Bestelldaten

Typ	BZT 1 ZA WS 10/5	Ausführung
Best.-Nr.	1805520000	Zubehör, Bezeichnungsträger
GTIN (EAN)	4032248270248	
VPE	100 Stück	

Erstellungs-Datum 7. Mai 2024 04:14:15 MESZ

Katalogstand 04.05.2024 / Technische Änderungen vorbehalten

10

WTR 2.5 BL

Weidmüller Interface GmbH & Co. KG

Klingenbergstraße 26

D-32758 Detmold

Germany

www.weidmueller.com

Zubehör

Typ	BZT 1 WS 10/5	Ausführung
Best.-Nr.	1805490000	Zubehör, Bezeichnungsträger
GTIN (EAN)	4032248270231	
VPE	100 Stück	

Einschaltsperr



Allgemeine Bestelldaten

Typ	DTLE 2.5/4	Ausführung
Best.-Nr.	2910530000	Verriegelungselement (Klemmen), Wemid, rot
GTIN (EAN)	4099986519466	
VPE	25 Stück	

WQB

Allgemeine Bestelldaten

Typ	WQB B/10	Ausführung
Best.-Nr.	1579050000	Querverbinder (Klemmen), geschraubt, Polzahl: 10, Raster in mm (P):
GTIN (EAN)	4008190094508	5.10, Isoliert: Ja, schwarz
VPE	20 Stück	
Typ	WQB B/2	Ausführung
Best.-Nr.	1579010000	Querverbinder (Klemmen), geschraubt, Polzahl: 2, Raster in mm (P):
GTIN (EAN)	4008190021696	5.10, Isoliert: Ja, schwarz
VPE	50 Stück	
Typ	WQB B/4	Ausführung
Best.-Nr.	1579030000	Querverbinder (Klemmen), geschraubt, Polzahl: 4, Raster in mm (P):
GTIN (EAN)	4008190185046	5.10, Isoliert: Ja, schwarz
VPE	50 Stück	
Typ	WQB B/24	Ausführung
Best.-Nr.	1579060000	Querverbinder (Klemmen), geschraubt, Polzahl: 24, Raster in mm (P):
GTIN (EAN)	4008190188597	5.10, Isoliert: Ja, schwarz
VPE	20 Stück	

Erstellungs-Datum 7. Mai 2024 04:14:15 MESZ

WTR 2.5 BL

Weidmüller Interface GmbH & Co. KG
Klingenbergstraße 26
D-32758 Detmold
Germany

www.weidmueller.com

Zubehör

Typ	WQB B/6	Ausführung
Best.-Nr.	1579040000	Querverbinder (Klemmen), geschraubt, Polzahl: 6, Raster in mm (P):
GTIN (EAN)	4008190081041	5.10, Isoliert: Ja, schwarz
VPE	20 Stück	
Typ	WQB B/3	Ausführung
Best.-Nr.	1579020000	Querverbinder (Klemmen), geschraubt, Polzahl: 3, Raster in mm (P):
GTIN (EAN)	4008190062392	5.10, Isoliert: Ja, schwarz
VPE	50 Stück	

Sicherungshalter



Der Sicherungshalter SIHA macht im Handumdrehen aus einer Trennklemme eine Sicherungsklemme: Einfach den Trennhebel entfernen und den Sicherungsstecker aufstecken.

Allgemeine Bestelldaten

Typ	SIHA 3/G20	Ausführung
Best.-Nr.	7921560000	Sicherungshalter (Klemmen), steckbar
GTIN (EAN)	4032248264643	
VPE	25 Stück	

2.5-10 mm²



Abschlussplatten werden an der offenen Seite der letzten Reihenklemme vor dem Endwinkel befestigt. Mit dem Einsatz der Abschlussplatte wird die Funktion der Reihenklemme sowie die angegebenen Bemessungsspannung aufrechterhalten. Ein Berührungsschutz von Spannungsführenden Teilen wird gewährleistet, und die Abschlussklemme ist fingersicher.

Allgemeine Bestelldaten

Typ	WAP 2.5-10 BL	Ausführung
Best.-Nr.	1050080000	Abschlussplatte (Klemmen), 56 mm x 1.5 mm, blau
GTIN (EAN)	4008190136611	
VPE	50 Stück	
Typ	WAP 2.5-10	Ausführung
Best.-Nr.	1050000000	Abschlussplatte (Klemmen), 56 mm x 1.5 mm, dunkelbeige
GTIN (EAN)	4008190103149	
VPE	50 Stück	

WTR 2.5 BL

Weidmüller Interface GmbH & Co. KG

Klingenbergstraße 26

D-32758 Detmold

Germany

www.weidmueller.com

Zubehör

Typ	WAP 16+35 WTW 2.5-10	Ausführung
Best.-Nr.	1050100000	Abschluss- und Zwischenplatte (Klemmen), Abschlussplatte, 56 mm x
GTIN (EAN)	4008190079901	1.5 mm, dunkelbeige
VPE	20 Stück	

W-Reihe



Um einen dauerhaft sicheren Sitz auf der Tragschiene zu gewährleisten und ein verrutschen zu verhindern hat Weidmüller Endwinkel im Programm. Es sind Ausführungen mit Schraube und schraubenlose Ausführungen erhältlich. Auf den Endwinkeln bestehen Markierungsmöglichkeiten, ebenfalls für Gruppenmarkierer und die Möglichkeit der Aufnahme für Prüfstecker.

Allgemeine Bestelldaten

Typ	WEW 35/2	Ausführung
Best.-Nr.	1061200000	Endwinkel, Wemid, dunkelbeige, Tragschiene: TS 35, geschraubt
GTIN (EAN)	4008190030230	
VPE	50 Stück	

Schlitz-Schraubendreher



Schlitz-Schraubendreher mit Rundklinge, SD DIN 5265, ISO 2380/2, Abtrieb nach DIN 5264, ISO 2380/1, Spitze Chrom Top, SoftFinish-Griff

Allgemeine Bestelldaten

Typ	SDS 0.6X3.5X100	Ausführung
Best.-Nr.	9008330000	Schraubendreher, Schraubendreher
GTIN (EAN)	4032248056286	
VPE	1 Stück	

WTR 2.5 BL

Weidmüller Interface GmbH & Co. KG

Klingenbergstraße 26

D-32758 Detmold

Germany

www.weidmueller.com

Zubehör

ZGB schwenkbarer Gruppenschildträger



Der ZGB 15 ist ein schwenkbarer Gruppenschildträger. Der Schildträger kann mit den Klemmenmarkierern dekafix 5, WS 12/5 oder dem Einsteckschild ESO 15 bestückt werden.

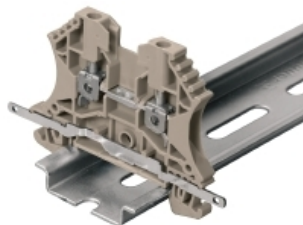
Der ZGB 30 ist ein schwenkbarer Gruppenschildträger. Der Schildträger kann mit den Klemmenmarkierern dekafix 5, WS 12/5 oder dem Einsteckschild ESO 7 bestückt werden.

Einsteckschilder und Schutzstreifen befinden sich unter Zubehör.

Allgemeine Bestelldaten

Typ	ZGB 15	Ausführung
Best.-Nr.	1636530000	Klemmenmarkierer, Klemmenmarkierung, 15 x 7 mm, Raster in mm
GTIN (EAN)	4008190297053	(P): 5.00 Weidmueller, weiß
VPE	20 Stück	
Typ	ZGB 30	Ausführung
Best.-Nr.	1611930000	Klemmenmarkierer, Klemmenmarkierung, 32 x 7 mm, Raster in mm
GTIN (EAN)	4008190002251	(P): 5.00 Weidmueller, weiß
VPE	20 Stück	

Schirmanschluss



Mit dem LS 2.8 WDU2.5-10 lassen sich viele Durchgangsreihenklemmen aus der W-Reihe ganz einfach umrüsten. Das Einlegen des LS 2.8 WDU2.5-10 ermöglicht es das Leitungsschirmgeflecht direkt an der Reihenklemme durch Anlöten oder mittels geeigneter Flachkabelschuh durchzuschleifen.

Allgemeine Bestelldaten

Typ	LS 2.8 WDU2.5-10	Ausführung
Best.-Nr.	1056400000	W-Reihe, Schirmschiene
GTIN (EAN)	4008190036454	
VPE	100 Stück	

WTR 2.5 BL**Weidmüller Interface GmbH & Co. KG**

Klingenbergstraße 26

D-32758 Detmold

Germany

www.weidmueller.com**Zubehör****Neutral**

Der dekafix (DEK) Markierer ist der universelle Markierer für alle Leitungs- und Steckverbinder sowie Elektronikbaugruppen. Das System eignet sich insbesondere für kurze Zahlenfolgen und umfasst eine große Auswahl an einsatzfertigen Drucken.

Die Streifenmontage lässt ein schnelles Aufrasten in einem Arbeitsgang zu. Der Druck ist gut lesbar, kontrastreich und in verschiedenen Breiten erhältlich.

- Große Auswahl an einsatzfertigen Markierern
- Streifenmontage für schnelles Aufrasten
- Klemmenmarkierer passend für alle Weidmüller Leitungsverbinder
- Werden als neutrale MultiCard oder als Standarddruck angeboten

Für Sonderdruck: Bitte senden Sie uns für ihre Beschriftungsvorgaben eine Datei unserer Beschriftungssoftware M-Print PRO oder M-Print PRO Online (ohne Installation).

Allgemeine Bestelldaten

Typ	DEK 5/5 MC NE WS	Ausführung
Best.-Nr.	1609801044	Dekafix, Klemmenmarkierung, 5 x 5 mm, Raster in mm (P): 5.00
GTIN (EAN)	4008190397111	Weidmueller, weiß
VPE	1.000 Stück	

WTR 2.5 BL**Weidmüller Interface GmbH & Co. KG**

Klingenbergstraße 26

D-32758 Detmold

Germany

www.weidmueller.com**Zubehör****Neutral**

WS-Markierer sind optimal auf Leitungsverbinder der W-Reihe abgestimmt. Dank ihrer Systemkompatibilität lassen sich WS-Schilder auch auf der I-Reihe sowie der Z-Reihe einsetzen. Die großen Beschriftungsflächen erlauben neben langen Beschriftungsketten auch eine mehrzeilige Aufteilung.

WS-Markierer eignen sich besonders für eine Beschriftung mit langen, individuell erstellten Zeichenfolgen. Durch das bewährte MultiCard-Format ist eine Beschriftung mit PrintJet CONNECT oder Plotter möglich.

- In Streifen oder einzeln montierbar
- Markierer im bewährten MultiCard-Format

Für Sonderdruck: Bitte senden Sie uns für ihre Beschriftungsvorgaben eine Datei unserer Beschriftungssoftware M-Print PRO oder M-Print PRO Online (ohne Installation).

Allgemeine Bestelldaten

Typ	WS 12/5 MC NE WS	Ausführung
Best.-Nr.	1609860000	WS, Klemmenmarkierung, 12 x 5 mm, Raster in mm (P): 5.00
GTIN (EAN)	4008190203481	Weidmueller, Allen-Bradley, weiß
VPE	720 Stück	