

## MCZ OVP CL FG 24VUC 0,5A

**Weidmüller Interface GmbH & Co. KG**

Klingenbergstraße 26

D-32758 Detmold

Germany

[www.weidmueller.com](http://www.weidmueller.com)



- Tenká svorka s přepětovou ochranou s připojením svorkou s tažnou pružinou
- 6 mm citlivá přepětová ochrana Slimline
- Rychlé zapojení díky TS kontaktu a připojení svorkou s tažnou pružinou
- lze propojovat

### Všeobecné objednací údaje

Verze	Ochrana přístrojů a řídicích jednotek před přepětím, Ochrana proti rázovému napětí k měření a kontrole
Objednací číslo	<a href="#">8704240000</a>
Typ	MCZ OVP CL FG 24VUC 0,5A
GTIN (EAN)	4032248524341
Množství	10 ks

## MCZ OVP CL FG 24VUC 0,5A

Weidmüller Interface GmbH &amp; Co. KG

Klingenbergstraße 26

D-32758 Detmold

Germany

www.weidmueller.com

## Technické údaje

## Rozměry a hmotnosti

Hloubka	63,5 mm	Hloubka (v palcích)	2,5 inch
Výška	91 mm	Výška (v palcích)	3,583 inch
Šířka	6 mm	Šířka (v palcích)	0,236 inch
Čistá hmotnost	27,6 g		

## Teploty

Skladovací teplota	-40 °C...85 °C	Provozní teplota	-40 °C...60
--------------------	----------------	------------------	-------------

## Jmenovité údaje IEC / EN

Indukční odpor L a L1	75 µH	Jmenovité napětí (AC)	24 V
Jmenovité napětí (DC)	24 V	Jmenovité napětí (DC), max.	38 V
Jmenovitý proud I <sub>N</sub>	0,5 A	Kategorie požadavků podle normy IEC 61643-21	D1
Max. trvalé napětí, U <sub>c</sub> (AC)	28 V	Objemový odpor	2,50 Ω
Ochranná hladina na straně výstupu vodič-PE 1kV/µs, typicky	40 V	Omezující frekvence (-3 dB) při odporu zátěže	500 kHz 240 Ω
Pojistka	0,5 A	Provozní napětí	38 V
Provozní proud, I <sub>max.</sub>	0,5 A	Standardy	HART-compatible
Stupeň ochrany na výstupní straně vodič-PE 8/20 µs, typicky	65 V	Stupeň ochrany na výstupní straně vodič-vodič 1 kV/µs, typicky	40 V
Stupeň ochrany na výstupní straně vodič-vodič 8/20 µs, typicky	65 V	Testovací zkušební proud I <sub>imp</sub> (10/350 µs)	1 kA
Typ napětí	AC/DC	Vybíjecí proud, I <sub>imp</sub> (10/350 µs)	1 kA
Vybíjecí proud, max. (8/20 µs)	5 kA	Čas odezvy	≤ 100 ps

## Koordinace izolace podle normy EN 50178

Kategorie rázového napětí	III	Závažnost znečištění	2
---------------------------	-----	----------------------	---

## Obecné údaje

Barevný	černá	Design	Svorka
Klasifikace hořlavosti UL 94	V-0	Lišta	TS 35
Segment	Měření a regulace	Stupeň krytí	IP20
Verze	Ochrana proti rázovému napětí k měření a kontrole	Výška s TS 35	63,5 mm

## MCZ OVP CL FG 24VUC 0,5A

Weidmüller Interface GmbH &amp; Co. KG

Klingenbergstraße 26

D-32758 Detmold

Germany

www.weidmueller.com

## Technické údaje

## Data připojení

Divize	1,5 mm <sup>2</sup>	Délka odizolování	8 mm
Metoda připojení vodiče	Pružinové připojení	Typ připojení	Připojení s kotevní svorkou
Délka odizolování, jmenovité připojení	8 mm	Rozsah sevření, jmenovité připojení	1,5 mm <sup>2</sup>
Upínací rozsah, min.	0,5 mm <sup>2</sup>	Upínací rozsah, max.	1,5 mm <sup>2</sup>
Průřez propojení AWG, min.	AWG 26	Průřez propojení AWG, max.	AWG 16
Průřez vodiče, pevný, min.	0,5 mm <sup>2</sup>	Průřez vodiče, pevný, max.	1,5 mm <sup>2</sup>
Průřez vodiče, pevným, min. (AWG)	AWG 26	Průřez vodiče, pevným, max. (AWG)	AWG 16
Průřez připojení vodičů, jemně stáčené, min.	0,5 mm <sup>2</sup>	Průřez připojení vodičů, jemně stáčené, max.	1,5 mm <sup>2</sup>
Průřez připojení vodičů, jemně stáčené, min. (AWG)	AWG 26	Průřez připojení vodičů, jemně stáčené, max. (AWG)	AWG 16
Průřez připojení vodiče, jemně splétaný s koncovkami DIN 46228/4, min.	0,5 mm <sup>2</sup>	Průřez připojení vodiče, jemně splétaný s koncovkami DIN 46228/4, max.	1,5 mm <sup>2</sup>
Průřez vodiče, pružný, AEH (DIN 46228-1), min.	0,5 mm <sup>2</sup>	Průřez vodiče, pružný, AEH (DIN 46228-1), max.	1,5 mm <sup>2</sup>
Velikost nože	0,6 x 3,5 mm		

## Klasifikace

ETIM 6.0	EC000943	ETIM 7.0	EC000943
ETIM 8.0	EC000943	ETIM 9.0	EC000943
ECLASS 9.0	27-13-08-07	ECLASS 9.1	27-13-08-07
ECLASS 10.0	27-13-08-07	ECLASS 11.0	27-13-08-07
ECLASS 12.0	27-17-90-90	ECLASS 13.0	27-17-90-90

## Shoda produktu s prostředím

REACH SVHC	Lead 7439-92-1
SCIP	c9db83e7-2b25-44e1-8d26-da64d426373f

## Osvědčení

Schválení



ROHS

Shoda

## Soubory ke stažení

Osvědčení/Certifikát/Prohlášení o shodě	<a href="#">EU Konformitätserklärung / EU Declaration of Conformity</a>
Technické údaje	<a href="#">CAD data – STEP</a>
Uživatelská dokumentace	<a href="#">Beipackzettel / Instruction sheet</a>
Katalogy	<a href="#">Catalogues in PDF-format</a>
Brožury	

## MCZ OVP CL FG 24VUC 0,5A

**Weidmüller Interface GmbH & Co. KG**

Klingenbergstraße 26

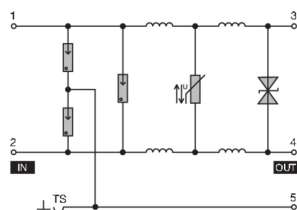
D-32758 Detmold

Germany

[www.weidmueller.com](http://www.weidmueller.com)

## Nákresy

### Symbol elektřiny



Circuit diagram

## MCZ OVP CL FG 24VUC 0,5A

**Weidmüller Interface GmbH & Co. KG**  
Klingenbergstraße 26  
D-32758 Detmold  
Germany

[www.weidmuller.com](http://www.weidmuller.com)

## Příslušenství

### Řada SAK

**SAK**  
Series

Nabídka produktů Weidmüller zahrnuje koncové držáky, které zaručují trvalou a spolehlivou montáž na přípojnicích a které brání sklouznutí. K dispozici jsou verze se šrouby i bez šroubů. Koncový držák nabízí více možností označení, také místo pro skupinové značky a rovněž držák zkušební zástrčky.

### Všeobecné objednací údaje

Typ	EW 35	Verze
Objednací číslo	<a href="#">6383560000</a>	Bočnice, Wemid, Běžová, Lišta: TS 35, Přišroubováno
GTIN (EAN)	4008190181314	
Množství	50 ks	

### Bočnice - AP MCZ 1.5



Otevřete miniaturní pouzdro ve formátu modulární svorky s pěti připojeními s tažnými pružinami. Transparentní horní kryt zavěšený v závěsech lze použít k označení a nabízí přístup k potenciometru a stavovým displejům. K propojení tří horních připojení lze použít zásuvné propojovací konektory. K dispozici je také kryt k uzavření pouzdra.

### Všeobecné objednací údaje

Typ	AP MCZ1.5 SW 1683	Verze
Objednací číslo	<a href="#">6046410000</a>	Malý kryt, OMNIMATE Kryt - TERMINALBOX černá, Bočnice, Šířka: 1.5
GTIN (EAN)	4032248782246	mm
Množství	50 ks	

## MCZ OVP CL FG 24VUC 0,5A

**Weidmüller Interface GmbH & Co. KG**

Klingenbergstraße 26

D-32758 Detmold

Germany

[www.weidmueller.com](http://www.weidmueller.com)

## Příslušenství

### Ocel



Ocelové DIN lišty jsou na trhu nejrozšířenější. Mezi kovovými DIN lištami mají nejnižší ochranu proti zkratu, podobně k nerezové oceli.

### Všeobecné objednací údaje

Typ	TS 35X15/2.3 2M/ST/ZN	Verze
Objednací číslo	<a href="#">6498000000</a>	Svorkovnicová lišta, bez slotu, Příslušenství, 35 x 15 x 2000 mm, Ocel,
GTIN (EAN)	4008190042493	pozinkovaný a pasivovaný
Množství	2 m	
Typ	TS 35X7.5 2M/ST/ZN	Verze
Objednací číslo	<a href="#">6383400000</a>	Svorkovnicová lišta, bez slotu, Příslušenství, 35 x 7.5 x 2000 mm,
GTIN (EAN)	4008190088026	Ocel, pozinkovaný a pasivovaný
Množství	2 m	

### Plochý šroubovák



VDE izolovaný plochý šroubovák, SDI DIN 7437, ISO 2380/2, výstup podle DIN 5264, ISO 2380/1. Rukojeť SoftFinish

### Všeobecné objednací údaje

Typ	SDIS 0.6X3.5X100	Verze
Objednací číslo	<a href="#">6008390000</a>	Šroubovák, Šroubovák
GTIN (EAN)	4032248056354	
Množství	1 ks	