

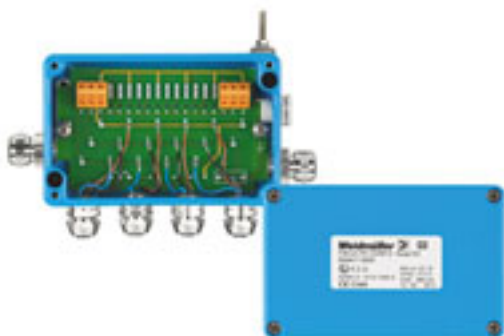
FBCON PA CG/M12 4WAY EX**Weidmüller Interface GmbH & Co. KG**

Klingenbergstraße 26

D-32758 Detmold

Germany

www.weidmueller.com



Для применения в опасных зонах соединительные коробки PROFIBUS PA Ex предлагаются в виде 1-, 2-, 4- и 8-канальных распределителей.

Кабельные вводы ЭМС, класс защиты IP66 и широкий диапазон рабочих температур надежно защищают соединения в жестких условиях эксплуатации.

Функциональность

- Кабельные вводы ЭМС для магистралей и ответвлений
 - Разъем M12 для ответвлений
 - Шпилька внешнего заземления
 - Класс защиты IP66
 - Варианты исполнения из алюминия
 - Совместимость с Profibus PA
- Примечание: изделия FBCon с алюминиевыми корпусами и (или) разъемами M12 не рекомендуется использовать в условиях с высоким содержанием солей.

Основные данные для заказа

Исполнение	Стандартный концентратор для взрывоопасной зоны Ex EEx(ia), 4-канальный распределитель полевой шины EEx, IP66
Номер для заказа	8564170000
Тип	FBCON PA CG/M12 4WAY EX
GTIN (EAN)	4032248238545
Кол.	1 шт.

FBCON PA CG/M12 4WAY EX

Weidmüller Interface GmbH & Co. KG
Klingenbergstraße 26
D-32758 Detmold
Germany

www.weidmueller.com

Технические данные

Размеры и массы

Высота	37 мм	Высота (в дюймах)	1,457 inch
Ширина	80 мм	Ширина (в дюймах)	3,15 inch
Длина	125 мм	Длина (в дюймах)	4,921 inch
Масса нетто	652 g		

Температуры

Температура хранения	-40 °C...80 °C	Температура окружающей среды	-40 °C...80 °C
Рабочая температура	-40 °C...80 °C		

Технические данные

Вид защиты	IP66	Вид концентратора	4-канальный распределитель полевой шины EEx
Вид монтажа	Открытый монтаж, Фронтальный монтаж	Вид соединения защитного провода PE	Ответвление M12
Исполнение корпуса	С компенсатором давления	Кабельный вход	Латунный кабельный ввод, Ответвление эл. линии M12
Количество контактных гнезд	4	Материал контакта	CuZnAu
Материал контактодержателя	Латунь	Наружный диаметр провода, макс.	9,5 мм
Наружный диаметр провода, мин.	5,5 мм	Основной материал корпуса	Алюминий, AlSi12
Степень загрязнения	2	Шинная система	Profibus-PA, Foundation Fieldbus

Классификации

ETIM 6.0	EC001604	ETIM 7.0	EC001604
ETIM 8.0	EC001604	ETIM 9.0	EC001604
ECLASS 9.0	27-24-26-08	ECLASS 9.1	27-24-26-08
ECLASS 10.0	27-24-26-08	ECLASS 11.0	27-24-26-08
ECLASS 12.0	27-44-01-11	ECLASS 13.0	27-44-01-11

Экологическое соответствие изделия

REACH SVHC	Lead 7439-92-1
SCIP	3a5f5913-76fc-4ff5-8563-4463f80bbe02

Сертификаты

Сертификаты



ROHS	Соответствовать
UL File Number Search	Сайт UL
Сертификат № (cULus)	E141197

FBCON PA CG/M12 4WAY EX

Weidmüller Interface GmbH & Co. KG

Klingenbergstraße 26

D-32758 Detmold

Germany

www.weidmueller.com

Технические данные

Загрузки

Одобрение / сертификат / документ о соответствии

[Declaration of Conformity](#)

Уведомление об изменении продукта

[20220208 Technical change to FBCon field distributors \(passive, with aluminum housings\)](#)

Программное обеспечение

[Runtime Software – WI-Segment-Calculator](#)

Пользовательская документация

[Instruction sheet](#)

[Quick start guide – assembly instruction german / english](#)

[Quick start guide – Application-Guide-Planning and installing Fieldbus networks-using-FBCon_english_deutsch](#)

Каталог

[Catalogues in PDF-format](#)

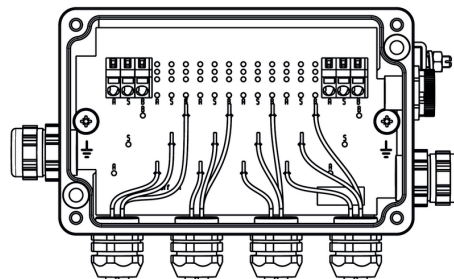
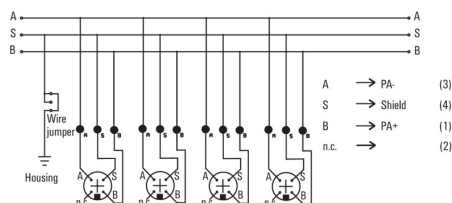
Брошюры

FBCON PA CG/M12 4WAY EX

Weidmüller Interface GmbH & Co. KG
Klingenbergstraße 26
D-32758 Detmold
Germany

www.weidmueller.com

Изображения



FBCON PA CG/M12 4WAY EX

Weidmüller Interface GmbH & Co. KG

Klingenbergstraße 26

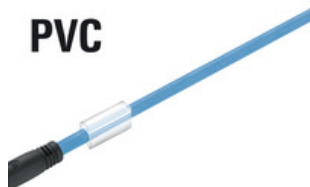
D-32758 Detmold

Germany

www.weidmueller.com

Аксессуары

ПВХ/полиэтилен, синий (FBCEX)



Соединения между двумя подчиненными устройствами ввода/вывода или между устройством управления и одним устройством ввода/вывода безопаснее всего реализуются с помощью предварительно собранных проводов. Предлагается широкий спектр изделий: от линий PROFIBUS, CANopen, DeviceNetTM и EtherCAT до Ethernet.

Основные данные для заказа

Тип	FBCEX PA M12 M 2M	Исполнение
Номер для заказа	4785150200	Шина - провод, Один конец без разъема, M12, Количество
GTIN (EAN)	4032248195022	полюсов: 2, 2 m, Вилка, прямая, Экранированный: Да, LED: Нет,
Кол.	1 Шт.	Материал оболочки: ПВХ, Галогены: Да