

FBCON PA CG/M12 4WAY EX

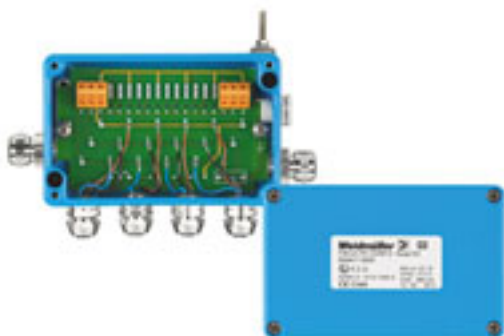
Weidmüller Interface GmbH & Co. KG

Klingenbergstraße 26

D-32758 Detmold

Germany

www.weidmueller.com



Do zastosowań w obszarach zagrożonych wybuchem są dostępne gniazda przyłączeniowe PROFIBUS PA Ex jako rozdzielacze 1-, 2-, 4- oraz 8-drożne.

Dławnice kablowe EMC, stopień ochrony IP66 oraz szeroki zakres temperatury eksploatacyjnych gwarantują skuteczną ochronę połączeń w trudnych warunkach środowiskowych.

Funkcjonalność

- Dławnice kablowe EMC do magistrali i odgałęzień
- Złącze M12 do odgałęzień
- Zewnętrzny boliec uziemiający
- Stopień ochrony IP66
- Wersje aluminiowe
- Kompatybilne z Profibus PA

Uwaga: do zastosowań w środowiskach silnie zasolonych nie zaleca się produktów FBCon z obudowami aluminiowymi i / lub złączami M12.

Ogólne dane zamówieniowe

Wykonanie	Rozdzielacz standardowy do stref Ex EEx(ia), 4-krotny rozdzielacz EEx, IP66
Nr zam.	8564170000
Typ	FBCON PA CG/M12 4WAY EX
GTIN (EAN)	4032248238545
Ilość	1 Szt.

FBCON PA CG/M12 4WAY EX

Weidmüller Interface GmbH & Co. KG

Klingenbergstraße 26

D-32758 Detmold

Germany

www.weidmueller.com

Dane techniczne

Wymiary i ciężary

Wysokość	37 mm	Wysokość (cale)	1,457 inch
Szerokość	80 mm	Szerokość (cale)	3,15 inch
Długość	125 mm	Długość (cale)	4,921 inch
Masa netto	652 g		

Temperatury

Temperatura magazynowania	-40 °C...80 °C	Temperatura otoczenia	-40 °C...80 °C
Temperatura eksploatacyjna	-40 °C...80 °C		

Dane techniczne

Liczba gniazd stykowych	4	Materiał podstawy styków	Mosiądz
Materiał styków	CuZnAu	Podstawowy materiał obudowy	aluminium, AlSi12
Rodzaj przyłącza PE	odejście promieniowe M12	Rodzaj rozdzielacza	4-krotny rozdzielacz EEx
Stopień ochrony	IP66	Stopień zanieczyszczenia	2
System magistrali	Profibus-PA, Foundation Fieldbus	Zewnętrzna średnica przewodu, maks.	9,5 mm
Zewnętrzna średnica przewodu, min.	5,5 mm	rodzaj montażu	element natynkowy, Mocowanie z przodu
wersja obudowy	Z elementem wyrównującym ciśnienie	wpust kablowy	Głównica kablowa brązowa, Linia odgałęzienia M12

Klasyfikacje

ETIM 6.0	EC001604	ETIM 7.0	EC001604
ETIM 8.0	EC001604	ETIM 9.0	EC001604
ECLASS 9.0	27-24-26-08	ECLASS 9.1	27-24-26-08
ECLASS 10.0	27-24-26-08	ECLASS 11.0	27-24-26-08
ECLASS 12.0	27-44-01-11	ECLASS 13.0	27-44-01-11

Zgodność produktu z wymogami środowiska naturalnego

REACH SVHC	Lead 7439-92-1
SCIP	3a5f5913-76fc-4ff5-8563-4463f80bbe02

Dopuszczenia

Dopuszczenia



ROHS	Zgodny
UL File Number Search	Witryna UL
Nr certyfikatu (cULus)	E141197

FBCON PA CG/M12 4WAY EX

Weidmüller Interface GmbH & Co. KG

Klingenbergstraße 26

D-32758 Detmold

Germany

www.weidmueller.com

Dane techniczne

Pobieranie

Dopuszczenie/Certyfikat/Deklaracja
zgodności

[Declaration of Conformity](#)

Powiadomienie o zmianie produktu

[20220208 Technical change to FBCon field distributors \(passive, with aluminum housings\)](#)

Oprogramowanie

[Runtime Software – WI-Segment-Calculator](#)

Dokumentacja użytkownika

[Instruction sheet](#)

[Quick start guide – assembly instruction german / english](#)

[Quick start guide – Application-Guide-Planning and installing Fieldbus networks-using-FBCon_english_deutsch](#)

Katalogi

[Catalogues in PDF-format](#)

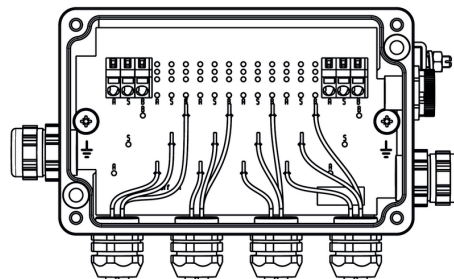
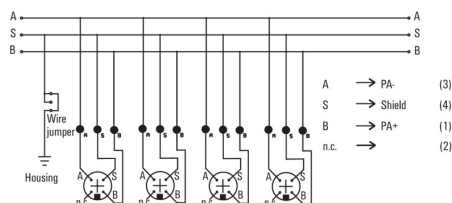
Broszury

FBCON PA CG/M12 4WAY EX

Weidmüller Interface GmbH & Co. KG
Klingenbergstraße 26
D-32758 Detmold
Germany

www.weidmueller.com

Rysunki



FBCON PA CG/M12 4WAY EX

Weidmüller Interface GmbH & Co. KG

Klingenbergstraße 26

D-32758 Detmold

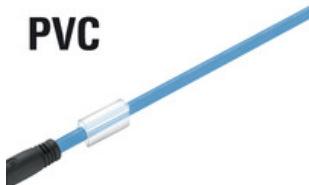
Germany

www.weidmueller.com

Akcesoria

PVC/PE kolor niebieski (FBCEX)

PVC



Połączenia między dwoma I/O Slaves lub między sterownikiem a uczestnikiem I/O najbezpieczniej realizuje się wstępnie konfekcjonowanymi przewodami.. Oferta sięga od przewodów PROFIBUS przez CANopen, DeviceNetTM, EtherCAT aż po przewody do Ethernetu.

Ogólne dane zamówieniowe

Typ	FBCEX PA M12 M 2M	Wykonanie
Nr zam.	1785150200	Przewód magistrali, Jeden koniec bez złącza, M12, Liczba biegunów:
GTIN (EAN)	4032248195022	2, 2 m, złącze męskie, proste, Ekranowane: Tak, LED: Nie, Materiał
Ilość	1 Szt.	płaszcz: PVC, Halogenki: Tak