

**FBCON PA CG/M12 2WAY EX****Weidmüller Interface GmbH & Co. KG**

Klingenbergstraße 26

D-32758 Detmold

Germany

[www.weidmueller.com](http://www.weidmueller.com)

Pour les applications en zones dangereuses, des prises de raccordement PROFIBUS PA Ex sont disponibles comme répartiteurs à 1, 2, 4 et 8 voies.

Des presse-étoupes CEM, un indice de protection IP66 et une large plage de températures de fonctionnement protègent vos raccordements dans les environnements difficiles.

**Fonctionnalité**

- Presse-étoupes CEM pour le câble principale et les dérives
- Connecteur M12 pour les dérives
- Écrou de mise à la terre externe
- Indice de protection IP66
- Versions aluminium
- Compatible Profibus PA Remarque : l'utilisation de produits FBCon avec des boîtiers en aluminium et / ou des connecteurs M12 n'est pas recommandée dans les environnements fortement salins.

**Informations générales de commande**

Version	Répartiteurs standard pour zone Ex EEx(ia), Dérivateurs 2 voies EEx, IP66
Référence	<a href="#">8564160000</a>
Type	FBCON PA CG/M12 2WAY EX
GTIN (EAN)	4032248238538
Qté.	1 pièce(s)

## FBCON PA CG/M12 2WAY EX

Weidmüller Interface GmbH &amp; Co. KG

Klingenbergstraße 26

D-32758 Detmold

Germany

www.weidmueller.com

## Caractéristiques techniques

## Dimensions et poids

Hauteur	37 mm	Hauteur (pouces)	1,457 inch
Largeur	64 mm	Largeur (pouces)	2,52 inch
Longueur	98 mm	Longueur (pouces)	3,858 inch
Poids net	339 g		

## Températures

Température de stockage	-40 °C...80 °C	Température ambiante	-40 °C...80 °C
Température de fonctionnement	-40 °C...80 °C		

## Classifications

ETIM 6.0	EC001604	ETIM 7.0	EC001604
ETIM 8.0	EC001604	ETIM 9.0	EC001604
ECLASS 9.0	27-24-26-08	ECLASS 9.1	27-24-26-08
ECLASS 10.0	27-24-26-08	ECLASS 11.0	27-24-26-08
ECLASS 12.0	27-44-01-11	ECLASS 13.0	27-44-01-11

## Caractéristiques techniques

Degré de pollution	2	Degré de protection	IP66
Diamètre extérieur du conducteur, max.	9,5 mm	Diamètre extérieur du conducteur, min.	5,5 mm
Entrée du câble	Presse-étoupe en laiton, Ligne secondaire M12	Matériau de base du boîtier	Aluminium, AlSi12
Matériau des contacts	CuZnAu	Matériau du support des contacts	Laiton
Nombre de contacts femelles	2	Système de bus	Profibus-PA, Foundation Fieldbus
Type de distributeur	Dérivateurs 2 voies EEx	Type de montage	Boîtier apparent, Montage frontal
Type de raccordement PE	tous les raccordements sont équipés de presse- étoupes plastiques	Version boîtier	Avec élément de compen- sation de pression

## Conformité environnementale du produit

REACH SVHC	Lead 7439-92-1
SCIP	3a5f5913-76fc-4ff5-8563-4463f80bbe02

## Agréments

Agréments



ROHS	Conforme
UL File Number Search	Site Web UL
N° de certificat (cULus)	E141197

**FBCON PA CG/M12 2WAY EX****Weidmüller Interface GmbH & Co. KG**

Klingenbergstraße 26

D-32758 Detmold

Germany

[www.weidmueller.com](http://www.weidmueller.com)**Caractéristiques techniques****Téléchargements**Agrément/Certificat/Document de  
conformité[Declaration of Conformity](#)

Notification de modification produit

[20220208 Technical change to FBCon field distributors \(passive, with aluminum housings\)](#)

Logiciel

[Runtime Software – WI-Segment-Calculator](#)

Documentation utilisateur

[Instruction sheet](#)[Quick start guide – assembly instruction german / english](#)[Quick start guide – Application-Guide-Planning and installing Fieldbus networks-using-FBCon\\_english\\_deutsch](#)

Catalogue

[Catalogues in PDF-format](#)

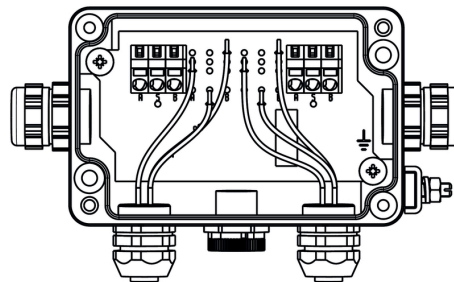
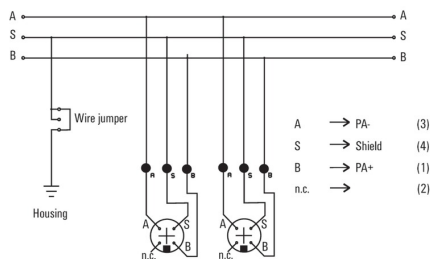
Brochures

## FBCON PA CG/M12 2WAY EX

**Weidmüller Interface GmbH & Co. KG**  
Klingenbergstraße 26  
D-32758 Detmold  
Germany

[www.weidmueller.com](http://www.weidmueller.com)

## Dessins



## FBCON PA CG/M12 2WAY EX

Weidmüller Interface GmbH &amp; Co. KG

Klingenbergstraße 26

D-32758 Detmold

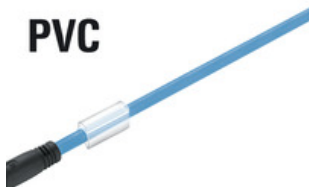
Germany

www.weidmueller.com

## Accessoires

## PVC/PE bleu (FBCEX)

PVC



Les liaisons entre deux esclaves E/S ou entre la commande et une station d'E/S sont réalisées plus facilement avec des câbles préconfectionnés. L#92offre s#92étend des câbles PROFIBUS, CANopen, DeviceNet<sup>TM</sup>, EtherCAT aux câbles Ethernet.

## Informations générales de commande

Type	FBCEX PA M12 M 2M	Version
Référence	<a href="#">1785150200</a>	Câble de bus, Une extrémité sans connecteur, M12, Nombre de pôles:
GTIN (EAN)	4032248195022	2, 2 m, Mâle, droit, Blindé: Oui, LED: Non, Matériau de la gaine: PVC,
Qté.	1 pièce(s)	Halogène: Oui