

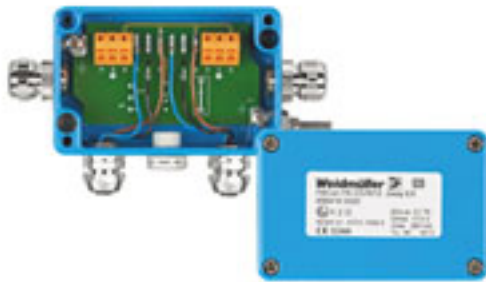
FBCON PA CG/M12 2WAY EX**Weidmüller Interface GmbH & Co. KG**

Klingenbergstraße 26

D-32758 Detmold

Germany

www.weidmueller.com



Für Anwendungen in explosionsgefährdeten Bereichen sind PROFIBUS PA Ex-Feldbus-Verteiler als 1-Wege-, 2-Wege-, 4-Wege- und 8-Wege-Verteiler erhältlich. EMV-Kabelverschraubungen, die Schutzklasse IP66 und ein weiter Betriebstemperaturbereich schützen Ihre Verbindungen sicher in rauen Umgebungen.

Funktionalität

- EMV-Kabelverschraubungen für Haupt- und Stichleitungen
- M12-Stecker für Stichleitungen
- Externer Erdungsbolzen
- Druckausgleichselement
- Schutzart IP66
- Ausführungen in Aluminium
- Profibus PA kompatibel

Hinweis: Der Einsatz von FBCon Produkten mit Aluminium-Gehäusen und/oder M12-Anschlüssen wird in stark salzhaltiger Umgebung nicht empfohlen.

Allgemeine Bestelldaten

Ausführung	Standardverteiler für den Ex-Bereich EEx(ia), 2-fach Verteiler EEx, IP66
Best.-Nr.	8564160000
Typ	FBCON PA CG/M12 2WAY EX
GTIN (EAN)	4032248238538
VPE	1 Stück

FBCON PA CG/M12 2WAY EX

Weidmüller Interface GmbH & Co. KG

Klingenbergstraße 26

D-32758 Detmold

Germany

www.weidmueller.com

Technische Daten

Abmessungen und Gewichte

Höhe	37 mm	Höhe (inch)	1,457 inch
Breite	64 mm	Breite (inch)	2,52 inch
Länge	98 mm	Länge (inch)	3,858 inch
Nettogewicht	339 g		

Temperaturen

Lagertemperatur	-40 °C...80 °C	Umgebungstemperatur	-40 °C...80 °C
Betriebstemperatur	-40 °C...80 °C		

Technische Daten

Anschlussart PE	alle Anschlüsse mit Kunststoffverschraubung	Anzahl Kontaktbuchsen	2
Ausführung Gehäuse	Mit Druckausgleichselement	Bussystem	Profibus-PA, Foundation Fieldbus
Gehäusebasismaterial	Aluminium, AlSi12	Kabeleingang	Messing-Kabelverschraubung, Stichleitung M12
Kontaktmaterial	CuZnAu	Kontaktträgermaterial	Messing
Leiteraußendurchmesser, max.	9,5 mm	Leiteraußendurchmesser, min.	5,5 mm
Montageart	Aufputz, Frontmontage	Schutzart	IP66
Verschmutzungsgrad	2	Verteilerart	2-fach Verteiler EEx

Klassifikationen

ETIM 6.0	EC001604	ETIM 7.0	EC001604
ETIM 8.0	EC001604	ETIM 9.0	EC001604
ECLASS 9.0	27-24-26-08	ECLASS 9.1	27-24-26-08
ECLASS 10.0	27-24-26-08	ECLASS 11.0	27-24-26-08
ECLASS 12.0	27-44-01-11	ECLASS 13.0	27-44-01-11

Umweltanforderungen

REACH SVHC	Lead 7439-92-1
SCIP	3a5f5913-76fc-4ff5-8563-4463f80bbe02

Zulassungen

Zulassungen



ROHS	Konform
UL File Number Search	UL Webseite
Zertifikat-Nr. (cULus)	E141197

FBCON PA CG/M12 2WAY EX

Weidmüller Interface GmbH & Co. KG
Klingenbergstraße 26
D-32758 Detmold
Germany

www.weidmueller.com

Technische Daten

Downloads

Zulassung / Zertifikat / Konformitätsdokument

[Declaration of Conformity](#)

Produktänderungsmitteilung

[20220208 Technical change to FBCon field distributors \(passive, with aluminum housings\)](#)

Software

[Runtime Software – WI-Segment-Calculator](#)

Anwenderdokumentation

[Instruction sheet](#)

[Quick start guide – assembly instruction german / english](#)

[Quick start guide – Application-Guide-Planning and installing Fieldbus networks-using-FBCon_english_deutsch](#)

Kataloge

[Catalogues in PDF-format](#)

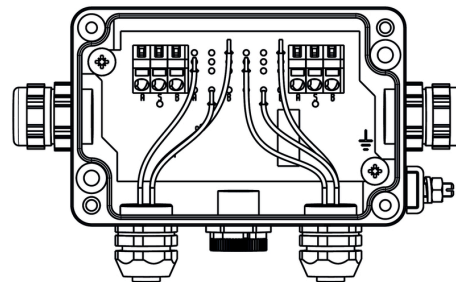
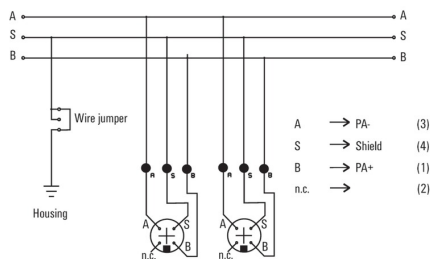
Broschüren

FBCON PA CG/M12 2WAY EX

Weidmüller Interface GmbH & Co. KG
Klingenbergstraße 26
D-32758 Detmold
Germany

www.weidmueller.com

Zeichnungen



FBCON PA CG/M12 2WAY EX

Weidmüller Interface GmbH & Co. KG

Klingenbergstraße 26

D-32758 Detmold

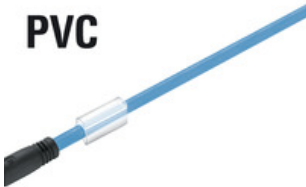
Germany

www.weidmueller.com

Zubehör

PVC/PE blau (FBCEX)

PVC



Verbindungen zwischen zwei I/O Slaves oder zwischen der Steuerung und einem I/O Teilnehmer werden am sichersten über vorkonfektionierte Leitungen realisiert. Das Angebot reicht von PROFIBUS- über CANopen-, DeviceNetTM, EtherCAT- bis hin zu Ethernet-Leitungen.

Allgemeine Bestelldaten

Typ	FBCEX PA M12 M 2M	Ausführung
Best.-Nr.	1785150200	Bus-Leitung, Einseitig offen, M12, Polzahl: 2, 2 m, Stift, gerade,
GTIN (EAN)	4032248195022	Geschirmt: Ja, LED: Nein, Mantelmaterial: PVC, Halogene: Ja
VPE	1 Stück	