

FBCON PA CG/M12 2WAY EX

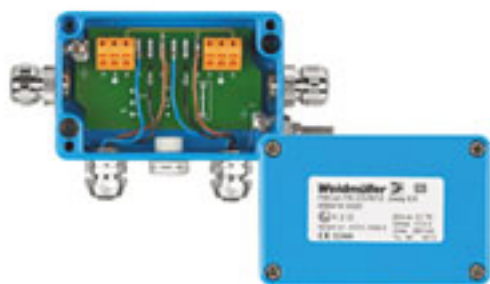
Weidmüller Interface GmbH & Co. KG

Klingenbergstraße 26

D-32758 Detmold

Germany

www.weidmueller.com



Pro aplikace v nebezpečných oblastech jsou k dispozici spojovací skříňky PROFIBUS PA Ex jako 1cestné, 2cestné, 4cestné a 8cestné distributory.

EMC kabelové průchodky, stupeň krytí IP66 a široký rozsah provozní teploty bezpečně ochraňují vaše připojky v náročném prostředí.

Funkce

- EMC kabelové průchodky pro hlavní a vedlejší linky
- M12 konektor pro vedlejší linky
- Vnější uzemňovací kolík
- Stupeň krytí IP 66
- Hliníkové verze
- Profibus PA kompatibilní

Poznámka: použití produktů FBCon s hliníkovými kryty a / nebo konektory M12 se nedoporučuje v silně slaném prostředí.

Všeobecné objednací údaje

Verze	Standardní rozvaděč pro aplikace ve výbušném prostředí EEx (ia), 2-cestný rozvaděč EEx, IP66
Objednací číslo	8564160000
Typ	FBCON PA CG/M12 2WAY EX
GTIN (EAN)	4032248238538
Množství	1 ks

FBCON PA CG/M12 2WAY EX

Weidmüller Interface GmbH & Co. KG

Klingenbergstraße 26

D-32758 Detmold

Germany

www.weidmueller.com

Technické údaje

Rozměry a hmotnosti

Výška	37 mm	Výška (v palcích)	1,457 inch
Šířka	64 mm	Šířka (v palcích)	2,52 inch
Délka	98 mm	Délka (v palcích)	3,858 inch
Čistá hmotnost	339 g		

Teploty

Skladovací teplota	-40 °C...80 °C	Okolní teplota	-40 °C...80 °C
Provozní teplota	-40 °C...80 °C		

Technické údaje

Design pouzdra	S prvkem kompenzace tlaku	Hlavní materiál krytu	Hliník, AlSi12
Kabelový vstup	Mosazná kabelová průchodka, Vedení větve M12	Materiál kontaktu	CuZnAu
Nosný materiál kontaktu	Mosaz	Počet soketů kontaktů	2
Stupeň krytí	IP66	Systém sběrnice	Profibus PA, Foundation Fieldbus
Typ montáže	montováno na povrch, Přední montáž	Typ připojení PE	všechny konektory s plastovou kabelovou průchodkou
Typ rozvodu	2-cestný rozvaděč EEx	Vnější prům. vodiče, max.	9,5 mm
Vnější prům. vodiče, min.	5,5 mm	Závažnost znečištění	2

Klasifikace

ETIM 6.0	EC001604	ETIM 7.0	EC001604
ETIM 8.0	EC001604	ETIM 9.0	EC001604
ECLASS 9.0	27-24-26-08	ECLASS 9.1	27-24-26-08
ECLASS 10.0	27-24-26-08	ECLASS 11.0	27-24-26-08
ECLASS 12.0	27-44-01-11	ECLASS 13.0	27-44-01-11

Shoda produktu s prostředím

REACH SVHC	Lead 7439-92-1
SCIP	3a5f5913-76fc-4ff5-8563-4463f80bbe02

Osvědčení

Schválení



ROHS	Shoda
UL File Number Search	Web UL
Č. osvědčení (cULus)	E141197

FBCON PA CG/M12 2WAY EX**Weidmüller Interface GmbH & Co. KG**

Klingenbergstraße 26

D-32758 Detmold

Germany

www.weidmueller.com**Technické údaje****Soubory ke stažení**Osvědčení/Certifikát/Prohlášení o shodě [Declaration of Conformity](#)Oznámení o změně produktu [20220208 Technical change to FBCon field distributors \(passive, with aluminum housings\)](#)Software [Runtime Software – WI-Segment-Calculator](#)Uživatelská dokumentace [Instruction sheet](#)[Quick start guide – assembly instruction german / english](#)[Quick start guide – Application-Guide-Planning and installing Fieldbus networks-using-FBCon_english_deutsch](#)Katalogy [Catalogues in PDF-format](#)

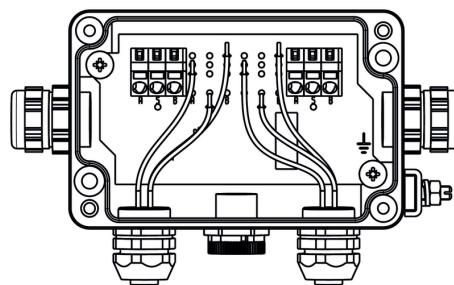
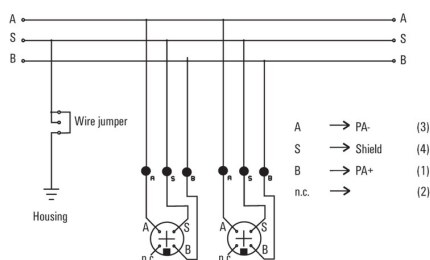
Brožury

FBCON PA CG/M12 2WAY EX

Weidmüller Interface GmbH & Co. KG
Klingenbergstraße 26
D-32758 Detmold
Germany

www.weidmueller.com

Nákresy



FBCON PA CG/M12 2WAY EX

Weidmüller Interface GmbH & Co. KG

Klingenbergstraße 26

D-32758 Detmold

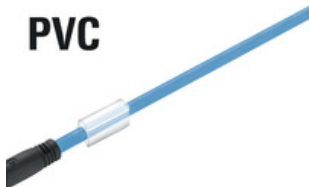
Germany

www.weidmueller.com

Příslušenství

PVC/PE modrá barva (FBCEX)

PVC



Nejspolehlivější způsob připojení mezi dvěma vstupními/výstupními podřízenými členy (slave) nebo mezi řídicím prvkem a jedním vstupním/výstupním podřízeným členem (slave) je použití předem sestavených kabelů.

Řada kabelů zahrnuje PROFIBUS, CANopen, DeviceNetTM, EtherCAT a Ethernet.

Všeobecné objednací údaje

Typ	FBCEX PA M12 M 2M	Verze
Objednací číslo	6785150200	Sběrnice, jeden konec bez konektoru, M12, Počet pólů: 2, 2 m, pin,
GTIN (EAN)	4032248195022	rovný, Stíněný: Ano, LED: Ne, Materiál pláště: PVC, Halogen: Ano
Množství	1 ks	