

FBCON PA CG/M12 4WAY

Weidmüller Interface GmbH & Co. KG

Klingenbergstraße 26

D-32758 Detmold

Germany

www.weidmueller.com



Для стандартного промышленного применения (в неопасных зонах) ограничители и соединительные коробки PROFIBUS PA доступны в виде 1-, 2-, 4- и 8-канальных распределителей.

Ограничители FBCon предназначены для защиты подключенных полевых устройств от избыточного напряжения и короткого замыкания. В качестве защитных элементов, ограничивающих напряжение, используются ограничительные диоды. Из-за встроенного ограничения тока сегмент также защищен от короткого замыкания на ответвленной линии.

Кабельные входы EMC, класс защиты IP66 и широкий диапазон рабочих температур обеспечивают надежную защиту соединений в тяжелых условиях эксплуатации.

Функциональные возможности

- Кабельные входы ЭМС для магистралей и ответвлений
 - Разъем M12 для ответвлений
 - Шпилька внешнего заземления
 - Элемент выравнивания давления
 - Класс защиты IP66
 - Варианты исполнения из алюминия и нержавеющей стали
 - Совместимость с Profibus PA/Foundation Fieldbus
- Примечание: изделия FBCon с алюминиевыми корпусами или разъемами M12 не рекомендуется использовать в условиях с высоким содержанием солей.

Основные данные для заказа

Исполнение	Стандартный концентратор, 4-канальный распределитель полевой шины, IP66, Ответвление эл. линии M12
Номер для заказа	8564080000
Тип	FBCON PA CG/M12 4WAY
GTIN (EAN)	4032248236718
Кол.	1 шт.

FBCON PA CG/M12 4WAY

Weidmüller Interface GmbH & Co. KG

Klingenbergstraße 26

D-32758 Detmold

Germany

www.weidmueller.com

Технические данные

Размеры и массы

Высота	37 мм	Высота (в дюймах)	1,457 inch
Ширина	80 мм	Ширина (в дюймах)	3,15 inch
Длина	125 мм	Длина (в дюймах)	4,921 inch
Масса нетто	658 g		

Температуры

Температура хранения	-40 °C...80 °C	Температура окружающей среды	-40 °C...75 °C
Рабочая температура	-40 °C...75 °C		

Технические данные

Вид защиты	IP66	Вид концентратора	4-канальный распределитель полевой шины
Вид монтажа	Открытый монтаж	Вид соединения защитного провода РЕ	Ответвление M12
Исполнение корпуса	С компенсатором давления	Кабельные вводы	Латунный кабельный ввод
Кабельный вход	Ответвление эл. линии M12	Количество контактных гнезд	4
Материал контакта	CuZnAu	Материал контактодержателя	Латунь
Наружный диаметр провода, макс.	9,5 мм	Наружный диаметр провода, мин.	5,5 мм
Основной материал корпуса	Алюминий, AlSi12, Aluminum	Поверхность корпуса	порошковое покрытие
Рабочее напряжение $U_{\text{макс.}}$, макс.	32 V	Степень загрязнения	3
Шинная система	Profibus-PA, Foundation Fieldbus		

Классификации

ETIM 6.0	EC001604	ETIM 7.0	EC001604
ETIM 8.0	EC001604	ETIM 9.0	EC001604
ECLASS 9.0	27-24-26-08	ECLASS 9.1	27-24-26-08
ECLASS 10.0	27-24-26-08	ECLASS 11.0	27-24-26-08
ECLASS 12.0	27-44-01-11	ECLASS 13.0	27-44-01-11

Экологическое соответствие изделия

REACH SVHC	Lead 7439-92-1
SCIP	3a5f5913-76fc-4ff5-8563-4463f80bbe02

Сертификаты

Сертификаты



ROHS	Соответствовать
UL File Number Search	Сайт UL
Сертификат № (cULus)	E141197

FBCON PA CG/M12 4WAY**Weidmüller Interface GmbH & Co. KG**

Klingenbergstraße 26

D-32758 Detmold

Germany

www.weidmueller.com**Технические данные****Загрузки**

Одобрение / сертификат / документ о соответствии

[Application notes – Certification UL](#)

Уведомление об изменении продукта

[20220208 Technical change to FBCon field distributors \(passive, with aluminum housings\)](#)

Программное обеспечение

[Runtime Software – WI-Segment-Calculator](#)

Пользовательская документация

[Quick start guide – assembly instruction german / english](#)[Quick start guide – Application-Guide-Planning and installing Fieldbus networks-using-FBCon_english_deutsch](#)[Device description – FBCon Segment Calculator_english](#)

Каталог

[Catalogues in PDF-format](#)

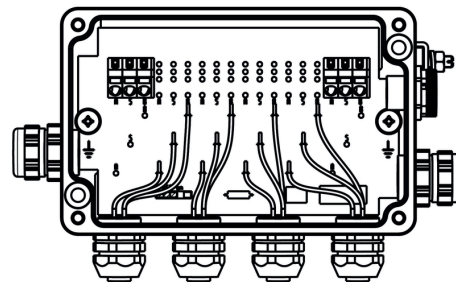
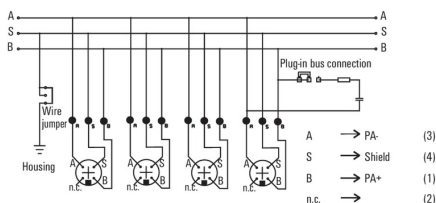
Брошюры

FBCON PA CG/M12 4WAY

Weidmüller Interface GmbH & Co. KG
Klingenbergstraße 26
D-32758 Detmold
Germany

www.weidmueller.com

Изображения



FBCON PA CG/M12 4WAY

Weidmüller Interface GmbH & Co. KG

Klingenbergstraße 26

D-32758 Detmold

Germany

www.weidmueller.com

Аксессуары

M12



Защитные колпачки предохраняют незащищенные вставные устройства от внешних воздействий.

Основные данные для заказа

Тип	SAI-SK-M12	Исполнение
Номер для заказа	6456050000	Защитные модули, Защитный колпачок
GTIN (EAN)	4008190304058	
Кол.	30 Шт.	

Неопреновая плоская прокладка – GWDR NP



Вдобавок к кабельным вводам, предназначенным для самых разных областей, портфолио продукции дополнено заглушками, элементами компенсации давления, переходниками и соответствующими вспомогательными принадлежностями, такими как контргайки, уплотнительные кольца, плоские шайбы и кольца заземления.

Основные данные для заказа

Тип	GWDR PG9-NP	Исполнение
Номер для заказа	4719550000	GWDR B (плоская прокладка — неопреновая), Уплотнительное
GTIN (EAN)	4008190352813	кольцо, PG 9, Неопрен
Кол.	100 Шт.	

FBCON PA CG/M12 4WAY

Weidmüller Interface GmbH & Co. KG

Klingenbergstraße 26

D-32758 Detmold

Germany

www.weidmueller.com

Аксессуары

ПВХ/полиэтилен, черный (FBC)



Соединения между двумя подчиненными устройствами ввода/вывода или между устройством управления и одним устройством ввода/вывода безопаснее всего реализуются с помощью предварительно собранных проводов. Предлагается широкий спектр изделий: от линий PROFIBUS, CANopen, DeviceNet™ и EtherCAT до Ethernet.

Основные данные для заказа

Тип	FBC PA M12 M 2M	Исполнение
Номер для заказа	4785120200	Шина - провод, Один конец без разъема, M12, Количество
GTIN (EAN)	4032248194803	полюсов: 2, 2 m, Вилка, прямая, Экранированный: Да, LED: Нет,
Кол.	1 Шт.	Материал оболочки: ПВХ, Галогены: Да

Версия IP68



Помимо большого выбора корпусов, компания Weidmüller предлагает множество кабельных вводов для самых разных областей применения. Кабельные вводы, изготовленные из латуни, пластика и нержавеющей стали, соответствуют различным классам защиты IP, что позволяет их использовать в любых промышленных корпусах. В зависимости от серии и области применения, кабельные вводы проверяются и сертифицируются в соответствии с требованиями VDE, UL, UR, cULus, DNV GL или EN 45545.

Основные данные для заказа

Тип	VG 9-MS68	Исполнение
Номер для заказа	4569070000	VG MS (стандартный латунный кабельный ввод), Кабельный ввод,
GTIN (EAN)	4008190116262	прямой, PG 9, 6 mm, OD min. 4 - OD max. 8 mm, IP54, IP66, IP67,
Кол.	50 Шт.	IP68 — 5 бар (30 мин), IP69K, Латунь никелированная
Тип	VG M16 - MS 68	Исполнение
Номер для заказа	4732210000	VG MS (стандартный латунный кабельный ввод), Кабельный ввод,
GTIN (EAN)	4032248129867	прямой, M 16, 7 mm, OD min. 4 - OD max. 8 mm, IP54, IP66, IP67,
Кол.	50 Шт.	IP68 — 5 бар (30 мин), IP69K, Латунь никелированная

FBCON PA CG/M12 4WAY

Weidmüller Interface GmbH & Co. KG

Klingenbergstraße 26

D-32758 Detmold

Germany

www.weidmueller.com

Аксессуары

Латунные заглушки, круглая голова IND



Вдобавок к кабельным вводам, предназначенным для самых разных областей, портфолио продукции дополнено заглушками, элементами компенсации давления, переходниками и соответствующими вспомогательными принадлежностями, такими как контргайки, уплотнительные кольца, плоские шайбы и кольца заземления.

Основные данные для заказа

Тип	VP 9-MS65	Исполнение
Номер для заказа	6884700000	VPMS (заглушка из латуни), Заглушка, закрытый, PG 9, 5 mm,
GTIN (EAN)	4008190005887	Латунь никелированная
Кол.	100 шт.	