

WAS5 PRO THERMO

Weidmüller Interface GmbH & Co. KG

Klingenbergstraße 26

D-32758 Detmold

Germany

www.weidmueller.com

Dostępny tylko koniec sta-
nu magazynowego

Ochrona przeciwprzepięciowa

Ogólne dane zamówieniowe

Wykonanie	przetwornik separowany TC, konfigurowalny, Wejście : termopara, Wyjście : I / U
Nr zam.	8560720000
Typ	WAS5 PRO THERMO
GTIN (EAN)	4032248207336
Ilość	1 Szt.
Status dostawy	W przyszłości ten artykuł nie będzie już dostępny.
Dostępne do	2023-06-30
Produkt alternatywny	1176030000

Data sporządzenia 13 maja 2024 03:10:45 CEST

Aktualizacja katalogu 04.05.2024 / Zmiany techniczne zastrzeżone

WAS5 PRO THERMO

Weidmüller Interface GmbH & Co. KG

Klingenbergstraße 26

D-32758 Detmold

Germany

www.weidmueller.com

Dane techniczne

Wymiary i ciężary

Głębokość	112,4 mm	Głębokość (cale)	4,425 inch
Szerokość	17,5 mm	Szerokość (cale)	0,689 inch
Długość	92,4 mm	Długość (cale)	3,638 inch
Masa netto	128,8 g		

Temperatury

Temperatura magazynowania	-20 °C...85 °C	Temperatura eksploatacyjna	0 °C...55 °C
---------------------------	----------------	----------------------------	--------------

Prawdopodobieństwo usterki

MTTF	270 a
------	-------

Wejście

Rezystancja przewodu w obwodzie pomiarowym	50 Ω	czujnik	Thermocouples: B, E, J, K, L, N, R, S, T, U
liczba wejść	1	zakres wejściowy temperatury	-200...+1820 °C

Wyjście

Impedancja wejściowa napięcie	≥ 1 kΩ	Liczba wyjść	1
Napięcie offsetowe	max. 0,05 V	Napięcie wyjściowe, uwaga	0 - 10 V
Prąd impedancji obciążenia	≤ 600 Ω	Prąd offsetowy	maks. 100 μA
Prąd wyjściowy	0...20 mA, 4...20 mA	Rozpoznawanie przerwania przewodu	LED miga (Wartość wyjściowa: > 20 mA, >10 V)
Układ nastawiania dokładnego	± 5% (przełączalny)		

Wyjście (cyfrowe)

Wskazanie statusu	Układ aktywny: dioda włączona/ pęknięcie przewodu: dioda miga/ błąd: dioda wyłączona
-------------------	---

Wyjście (analogowe)

Prąd wyjściowy	0...20 mA, 4...20 mA
----------------	----------------------

WAS5 PRO THERMO

Weidmüller Interface GmbH & Co. KG

Klingenbergstraße 26

D-32758 Detmold

Germany

www.weidmueller.com

Dane techniczne

Informacje ogólne

Czas odpowiedzi skokowej	bez filtra: maks. 1,4 s; z filtrem: maks. 7,5 s	Konfiguracja	Mikroprzełącznik
Liniowość	Tak	Separacja galwaniczna	Separator 3-drożny
Szyna	TS 35	Zasilanie	24 V DC \pm 20 %
dokładność	Type K & J: -150°C... 1200°C \pm (3°C + 0,1% of range), Type T: -150°C... 400°C \pm (3°C + 0,1% of range), Type E: -150°C... 1000°C \pm (3°C + 0,1% of range), Type N: -150°C... 1300°C \pm (3°C + 0,1% of range), Type R & S: 200°C... 1760°C \pm (6°C + 0,1% of range), Type B: 500°C... 1820°C \pm (6°C + 0,1% of range)	pobór mocy	800...850...950 mW przy $I_{OUT} = 20$ mA

Koordynacja izolacji

Kategoria przepięciowa	III	Napięcie izolacji	2 kV _{eff} / 5 s
Normy EMV	EN 55011, EN 61000-6	Separacja galwaniczna	Separator 3-drożny
Stopień zanieczyszczenia	2	napięcie izolacji wejście albo wyjście/TS	4 kV _{eff} / 1 min.
napięcie izolacji wejście albo wyjście/zasilanie	2 kV _{eff} / 5 s	napięcie nominalne	300 V
udarowe napięcie wytrzymywane	4 kV		

Dane przyłączeniowe

Rodzaj przyłącza	złącze śrubowe	Długość usunięcia izolacji przyłącza pomiarowego	7 mm
Moment obrotowy dociągający, min.	0,4 Nm	Moment obrotowy dociągający, maks.	0,5 Nm
Zakres zacisków przyłącza pomiarowego	2,5 mm ²	Zakres zaciskania, min.	0,5 mm ²
Zakres zaciskania, maks.	2,5 mm ²		

Klasyfikacje

ETIM 6.0	EC002919	ETIM 7.0	EC002919
ETIM 8.0	EC002919	ETIM 9.0	EC002919
ECLASS 9.0	27-21-01-29	ECLASS 9.1	27-21-01-29
ECLASS 10.0	27-21-01-29	ECLASS 11.0	27-21-01-29
ECLASS 12.0	27-21-01-29	ECLASS 13.0	27-21-01-29

WAS5 PRO THERMO

Weidmüller Interface GmbH & Co. KG

Klingenbergstraße 26

D-32758 Detmold

Germany

www.weidmueller.com

Dane techniczne

Karty specyfikacji przetargowych

Długa specyfikacja

Przetwornik pomiarowy temperatury TC, konfiguracja przełącznikiem DIP

Przetwornik pomiarowy temperatury TC szerokości 17,5 mm z zasilaniem zewnętrznym, do transmisji i separacji termoelementów wg IEC 584 Typ K, J, T, E, N, R, S i B.

Po stronie wyjścia dostępne są sygnały normalatywne DC 0(4)...20 mA/ 0...10 V..

Wewnętrzna kompensacja zimnych końcówek

Regulacja zera i rozpiętości skali potencjometrami.

Obudowa szeregową do montażu na szynie nośnej TS35

Wymiary: dł/szer/wys

92,4/ 17,5/ 112,4 mm

złącza sprężynowe /

przekrój znamionowy

2,5 mm²

stopień ochrony: IP 20

Wejście TC

Typ Typ K, J,

T, E, N, R, S

Wyjście

0/4...20 mA

0...10 V

Rezystor obciążający

< 600 Ohm/

Strom/> 1 kOhm/ napięcie

błąd transmisji

0,2...0,3 0,8 %

wartości końcowej (zależnie od typu TC)

Energia pomocnicza

24

VDC +/- 25 %

strata mocy ok. 0,9 W

Zakres temperatury

otoczenia

0°C...+55 °C

Separacja

EN

50178-3, separacja 3-

drogowa do 4 kV AC/

DC wszystkie obwody

wobec siebie

napięcie probiercze

2 kV

wejście na wyjście na

energie pomocniczą

300 V AC/DC przy

stopniu zabrudzenia 2

stopień ochrony IP20

Krótka specyfikacja

Przetwornik pomiarowy temperatury TC, konfiguracja przełącznikiem DIP

Przetwornik pomiarowy temperatury TC szerokości 17,5 mm z zasilaniem zewnętrznym, do transmisji i separacji termoelementów wg IEC 584 Typ K, J, T, E, N, R, S i B.

Po stronie wyjścia dostępne są sygnały normalatywne DC 0(4)...20 mA/ 0...10 V..

WAS5 PRO THERMO

Weidmüller Interface GmbH & Co. KG

Klingenbergstraße 26

D-32758 Detmold

Germany

www.weidmueller.com

Dane techniczne

Zgodność produktu z wymogami środowiska naturalnego

REACH SVHC	Lead 7439-92-1
SCIP	b25f3b7c-b874-4a4e-a8b2-4f423a7e2a65

Ważna informacja

Informacje produktowe	Produkt ten zostanie wkrótce zastąpiony nowym. Prosimy nie używać go w nowych systemach. Prosimy skontaktować się z działem pomocy technicznej.
-----------------------	--

Dopuszczenia

Dopuszczenia



ROHS	Zgodny
UL File Number Search	Witryna UL
Nr certyfikatu (cULus)	E141197
Nr certyfikatu (cULusEX)	E223527

Pobieranie

Dopuszczenie/Certyfikat/Deklaracja zgodności	DNV GL Certificate Application notes – Declaration of Conformity
Dane projektowe	CAD data – STEP
Oprogramowanie	Software – WaveTool.zip
Dokumentacja użytkownika	Instruction sheet
Katalogi	Catalogues in PDF-format
Broszury	

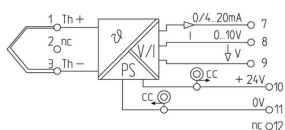
WAS5 PRO THERMO

Weidmüller Interface GmbH & Co. KG
Klingenbergstraße 26
D-32758 Detmold
Germany

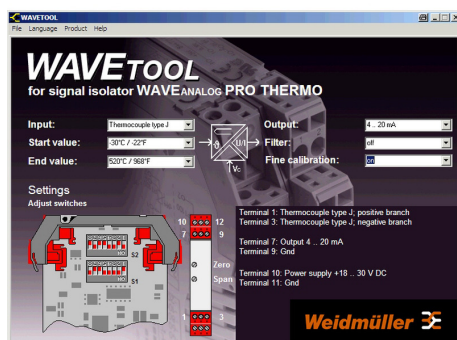
www.weidmueller.com

Rysunki

Symbol łączenia



Rzeczywisty wygląd może różnić się od przedstawionego na ilustracji.



Screenshot example, Wave tool software

WAS5 PRO THERMO**Weidmüller Interface GmbH & Co. KG**

Klingenbergstraße 26

D-32758 Detmold

Germany

www.weidmueller.com**Akcesoria****2.5 mm²****2.5**
mm²

Mostki poprzeczne wtykowe zapewniają łatwą obsługę i szybki montaż. Pozwala to oszczędzić dużo czasu w porównaniu z rozwiązaniami przykręcanymi.

Ogólne dane zamówieniowe

Typ	ZQV 2.5N/2 RT	Wykonanie
Nr zam.	1717900000	Seria W, łącznik poprzeczny, 24 A
GTIN (EAN)	4008190349288	
Ilość	60 Szt.	
Typ	ZQV 2.5N/2 BL	Wykonanie
Nr zam.	1717990000	Seria W, łącznik poprzeczny, 24 A
GTIN (EAN)	4008190349295	
Ilość	60 Szt.	
Typ	ZQV 2.5N/2 GE	Wykonanie
Nr zam.	1693800000	Seria W, łącznik poprzeczny, 24 A
GTIN (EAN)	4008190883621	
Ilość	60 Szt.	
Typ	ZQV 2.5N/2 SW	Wykonanie
Nr zam.	1718080000	Seria W, łącznik poprzeczny, 24 A
GTIN (EAN)	4008190349301	
Ilość	60 Szt.	

WAS5 PRO THERMO

Weidmüller Interface GmbH & Co. KG

Klingenbergstraße 26

D-32758 Detmold

Germany

www.weidmueller.com

Akcesoria

neutralna



Oznaczniki WS idealnie pasują do złączy z serii W. Dzięki kompatybilności systemowej, sztyldy WS można też mocować na produktach z serii I oraz serii Z. Duże powierzchnie opisowe pozwalają nie tylko na używanie długich ciągów znaków, lecz również na rozbięcie opisu na kilka linii.

Oznaczniki WS idealnie nadają się do etykiet z długimi, indywidualnie tworzonymi ciągami znaków. Sprawdzony format MultiCard umożliwia wykonanie wydruku drukarką PrintJet Connect lub systemem typu Plotter.

- Mogą być umieszczone na taśmie lub pojedynczo.
- Oznaczniki w sprawdzonym formacie MultiCard.

Do nadruku na zamówienie: Prosimy o przesłanie pliku z oprogramowaniem etykietującym M-Print PRO lub M-Print PRO Online (bez instalacji) zgodnie z naszymi specyfikacjami etykietowania.

Ogólne dane zamówieniowe

Typ	WS 10/5 MC NE WS	Wykonanie
Nr zam.	1635000000	WS, Znakowanie zacisków, 10 x 5 mm, Raster w mm (P): 5.00
GTIN (EAN)	4008190261948	Weidmueller, Allen-Bradley, biały
Ilość	720 Szt.	