

## WAS5 PRO THERMO

Weidmüller Interface GmbH &amp; Co. KG

Klingenbergstraße 26

D-32758 Detmold

Germany

www.weidmueller.com

Csak a fennmaradó készlet  
érhető el

RTD hőmérsékleti jelátalakítók ellenállás-hőmérő és analóg Dc áram vagy feszültségkimenet csatlakoztatásához.

Különböző ellenállási hőmérők (pl. PT100) kerülnek felhasználásra a hőmérséklet mérésére ipari környezetben. Ezek 2-, 3- vagy 4-vezetékes technológiával vannak használva.

Itt különbséget teszünk PTC és NTC termisztorok között.

A pontos hőmérséklet leméréséhez, le kell mérni az ellenállás értékét, linearizálni kell, majd át kell alakítani olyan analóg jellé, amely arányos a hőmérséklettel.

A jelelválasztó átalakítók végzik el ezeket a fontos feladatokat. Elszigetelik a jeleket a durva ipari környezetek és a hálózati elem utáni elektronika között. Továbbá kompenzálják a nagy kábelhossz által okozott potenciál különbségeket.

Az érzékelővel kapcsolatos hiányosságok, mint például a hideg kötés és a linearitás is minimálisra van csökkentve.

## Általános rendelési adatok

Verzió	TC-leválasztó-átalakító, Konfigurálható, Input : hőelem, Output : I / U
Rendelési szám	<a href="#">8560720000</a>
Típus	WAS5 PRO THERMO
GTIN (EAN)	4032248207336
Qty.	1 Stück
Szállítás állapota	<b>Ez a termék már nem kapható.</b>
Rendelkezésre álló egység	2023-06-30
Helyettesítő termék	<a href="#">1176030000</a>

## WAS5 PRO THERMO

Weidmüller Interface GmbH &amp; Co. KG

Klingenbergstraße 26

D-32758 Detmold

Germany

www.weidmueller.com

## Műszaki adatok

## Méretetek és tömegek

Mélység	112,4 mm	Mélység (coll)	4,425 inch
Szélesség	17,5 mm	Szélesség (coll)	0,689 inch
Hossz	92,4 mm	Hossz, inch	3,638 inch
Nettó tömeg	128,8 g		

## Hőmérsékletek

Tárolási hőmérséklet	-20 °C...85 °C	Üzemi hőmérséklet	0 °C...55 °C
----------------------	----------------	-------------------	--------------

## Meghibásodási valószínűség

MTTF	270 a
------	-------

## Bemenet

Bemenetek száma	1	Hőmérséklet bemeneti tartomány	-200...+1820 °C
Szenzor	Thermocouples: B, E, J, K, L, N, R, S, T,U	Vezetékellenállás a mérőáramkörben	50 Ω

## Kimenet

Eltolási feszültség	max. 0,05 V	Eltolási áram	max. 100 µA
Finomhangolás	± 5% (kapcsolható)	Kimenetek száma	1
Kimenő feszültség, megjegyzés	0...10 V	Kimenő áram	0...20 mA, 4...20 mA
Szakadásérzékeléssel	LED-es villogó lámpa (kimenő érték: > 20 mA, >10 V)	Terhelő impedancia árama	≤ 600 Ω
terhelő impedancia feszültsége	≥ 1 kΩ		

## Általános adatok

Galvanikus leválasztás	3-utas leválasztó	Konfiguráció	DIP-kapcsoló
Linearitás	Igen	Lépés válaszideje	szűrő nélkül: max. 1,4 s, szűrővel: max. 7,5 s
Pontosság	Type K & J: -150°C...1200°C ±(3°C + 0,1% of range), Type T: -150°C...400°C ±(3°C + 0,1% of range), Type E: -150°C...1000°C ±(3°C + 0,1% of range), Type N: -150°C...1300°C ±(3°C + 0,1% of range), Type R & S: 200°C...1760°C ±(6°C + 0,1% of range), Type B: 500°C...1820°C ±(6°C + 0,1% of range)	Potenciálbetáplálás	24 V DC ± 20 %
Sín	TS 35	Áramfelvétel	800...850...950 mW I esetén <sub>KI</sub> = 20 mA

## WAS5 PRO THERMO

Weidmüller Interface GmbH &amp; Co. KG

Klingenbergstraße 26

D-32758 Detmold

Germany

www.weidmueller.com

## Műszaki adatok

## Szigetelések koordinálása

EMC szabványok	EN 55011, EN 61000-6	Galvanikus leválasztás	3-utas leválasztó
Lökőfeszültség	4 kV	Névleges feszültség	300 V
Szennyezés súlyossága	2	Szigetelés feszültség bemenet vagy kimenet/tápellátás	2 kV <sub>eff</sub> / 5 s
Szigetelési feszültség	2 kV <sub>eff</sub> / 5 s	Szigetelési feszültség bemenet vagy kimenet/sín	4 kV <sub>eff</sub> / 1 min.
Túlfeszültség kategória	III		

## Kimenet (Digitális)

Állapotjelző	modul aktív LED ég/ huzalszakadás: LED villog/ Hiba: LED nem világít
--------------	--

## Kimenet (analóg)

Kimenő áram	0...20 mA, 4...20 mA
-------------	----------------------

## Csatlakozási adatok

Csatlakozás típusa	Csavaros csatlakozás	Csupaszolási hossz, névleges csatlakozás	7 mm
Meghúzási nyomaték, min.	0,4 Nm	Meghúzási nyomaték, max.	0,5 Nm
Rögzítési tartomány, névleges csatlakozás	2,5 mm <sup>2</sup>	Rögzítési tartomány, névleges csatlakozás, min.	0,5 mm <sup>2</sup>
Rögzítési tartomány, névleges csatlakozás, max.	2,5 mm <sup>2</sup>		

## Besorolások

ETIM 6.0	EC002919	ETIM 7.0	EC002919
ETIM 8.0	EC002919	ETIM 9.0	EC002919
ECLASS 9.0	27-21-01-29	ECLASS 9,1	27-21-01-29
ECLASS 10.0	27-21-01-29	ECLASS 11.0	27-21-01-29
ECLASS 12.0	27-21-01-29	ECLASS 13.0	27-21-01-29

WAS5 PRO THERMO

Weidmüller Interface GmbH & Co. KG  
Klingenbergstraße 26  
D-32758 Detmold  
Germany  
  
www.weidmueller.com

Műszaki adatok

Ajánlati specifikációs lapok

Hosszspecifikáció	Rövid specifikáció
	<p><b>TC hőmérsékletmérő</b> leválasztó transzformátor, DIP-kapcsolókkal konfigurálható Hőmérsékletmérő leválasztó transzformátor 17,5 mm-es szélességgel külső áramellátással, K, J, T, E, N, R, S és B típusú (szigetelt) hőelemek jeltovábbításához IEC 584 szerint. A kimeneti oldalon 0(4) - 20 mA/ 0 - 10 V szabványos DC jelek választhatók. Beépített hidegpont- kompenzáció Potenciométer nulla-/ tartománykompenzációhoz Kiegészítő ház TS35 sínre szereléshez Méretek: H/Sz/M 92,4/ 17,5/ 112,4 mm Csavaros csatlakozás / 2,5 mm névleges keresztmetszet<sup>2</sup> Védelmi osztály: IP 20 Bemenet TC- típus K, J, T, E, N, R, S típus</p> <p><b>Kimenet</b> 0/4...20 mA</p> <p>0...10 V Terhelő ellenállás &lt; 600 ohm/ áram/&gt; 1 kohm/ feszültség Átviteli hiba bemenet 0,2...0,3 0,8 %-a (a TC típusától függően) Kiegészítő áramellátás 24 V DC +/- 25 % Teljesítményveszteség kb. 0,9 W Környezeti hőmérsékleti tartomány 0°C...+55 °C</p> <p><b>Szigetelés</b> EN 50178, 3 utas szigetelés 4 kV AC/DC feszültségig minden áramkörnél, egymással szemben Vizsgálati feszültség 2 kV bemenet a kimenettel szemben a kiegészítő áramellátás szemben Névleges feszültség 300 V AC/DC III</p>
A létrehozás dátuma 2024. május 31.	<p><b>TC hőmérsékletmérő</b> leválasztó transzformátor, DIP-kapcsolókkal konfigurálható Hőmérsékletmérő leválasztó transzformátor 17,5 mm-es szélességgel külső áramellátással, K, J, T, E, N, R, S és B típusú (szigetelt) hőelemek jeltovábbításához IEC</p>
A katalógus állapota 20.04.2024	4

## WAS5 PRO THERMO

Weidmüller Interface GmbH &amp; Co. KG

Klingenbergstraße 26

D-32758 Detmold

Germany

www.weidmueller.com

## Műszaki adatok

## Termékek környezetvédelmi megfelelése

REACH SVHC	Lead 7439-92-1
SCIP	b25f3b7c-b874-4a4e-a8b2-4f423a7e2a65

## Fontos megjegyzés

Termékinformáció	This product will soon be replaced by a new product. Please do not use with new systems. Please contact our technical support.
------------------	---

## Tanúsítványok

Jóváhagyások



ROHS	Megfelel
UL File Number Search	UL weboldal
Tanúsítvány száma (cULus)	E141197
Tanúsítvány száma (EAC)	E223527

## Letöltések

Approval/Certificate/Document of Conformity	<a href="#">DNV GL Certificate</a> <a href="#">Application notes – Declaration of Conformity</a>
Engineering Data	<a href="#">CAD data – STEP</a>
Software	<a href="#">Software – WaveTool.zip</a>
User Documentation	<a href="#">Instruction sheet</a>
Katalógusok	<a href="#">Catalogues in PDF-format</a>
Kiadványok	

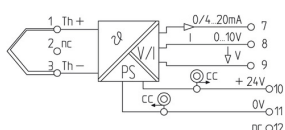
## WAS5 PRO THERMO

**Weidmüller Interface GmbH & Co. KG**  
Klingenbergstraße 26  
D-32758 Detmold  
Germany

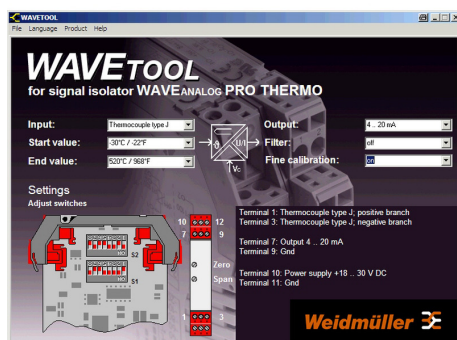
[www.weidmueller.com](http://www.weidmueller.com)

## Rajzok

### Elektromos szimbólum



### A kép illusztráció



Screenshot example, Wave tool software

## WAS5 PRO THERMO

Weidmüller Interface GmbH &amp; Co. KG

Klingenbergstraße 26

D-32758 Detmold

Germany

www.weidmueller.com

## Tartozékok

2.5 mm<sup>2</sup>2.5  
mm<sup>2</sup>

A dugaszolható keresztösszekötők egyszerű kezelést és gyors telepítést tesznek lehetővé. Ezzel a megoldással sok idő takarítható meg a telepítés során, összehasonlítva a csavaros megoldásokkal.

## Általános rendelési adatok

Típus	ZQV 2.5N/2 SW	Verzió
Rendelési szám	<a href="#">1718080000</a>	W-sorozat, Keresztösszekötő, 24 A
GTIN (EAN)	4008190349301	
Qty.	60 Stück	
Típus	ZQV 2.5N/2 BL	Verzió
Rendelési szám	<a href="#">1717990000</a>	W-sorozat, Keresztösszekötő, 24 A
GTIN (EAN)	4008190349295	
Qty.	60 Stück	
Típus	ZQV 2.5N/2 RT	Verzió
Rendelési szám	<a href="#">1717900000</a>	W-sorozat, Keresztösszekötő, 24 A
GTIN (EAN)	4008190349288	
Qty.	60 Stück	
Típus	ZQV 2.5N/2 GE	Verzió
Rendelési szám	<a href="#">1693800000</a>	W-sorozat, Keresztösszekötő, 24 A
GTIN (EAN)	4008190883621	
Qty.	60 Stück	

## WAS5 PRO THERMO

Weidmüller Interface GmbH &amp; Co. KG

Klingenbergstraße 26

D-32758 Detmold

Germany

www.weidmueller.com

## Tartozékok

## Üres



A WS jelölők tökéletesen illeszkednek a W sorozatú csatlakozókhoz. Rendszerkompatibilitásuknak köszönhetően a WS címkék az I-sorozattal és a Z-sorozattal is használhatók. A nagy jelölőfelületek nem csak hosszú karakterláncokat engednek meg, hanem többsoros szöveget is.

A WS jelölők ideálisan használhatók hosszú, egyedi karakterláncokhoz. A már bevált MultiCard formátumnak köszönhetően lehetséges a nyomtatás a PrintJet CONNECT nyomtatóval vagy Plotterrel.

- Sávokba, vagy egyedileg rögzíthető
- A gyakorlatban már bizonyított MultiCard formátumú jelölők

**Egyedi nyomtatáshoz:** Kérjük, küldje el az M-Print PRO vagy M-Print PRO Online (telepítés nélkül) jelölőszoftverünk fájlját a címkézési előírásokkal.

## Általános rendelési adatok

Típus	WS 10/5 MC NE WS	Verzió
Rendelési szám	<a href="#">1635000000</a>	WS, Sorkapocs jelölő, 10 x 5 mm, Osztás, mm (P): 5.00 Weidmueller,
GTIN (EAN)	4008190261948	Allen-Bradley, fehér
Qty.	720 Stück	