

WAS5 PRO THERMO**Weidmüller Interface GmbH & Co. KG**

Klingenbergstraße 26

D-32758 Detmold

Germany

www.weidmueller.com

Seul le stock restant est
disponible



Les câbles de dérivation de la ligne principale sont réalisés grâce à des connecteurs transversaux.

Informations générales de commande

Version	Convertisseur isolateur TC, configurable, Entrée : thermocouple, Sortie : I / U
Référence	8560720000
Type	WAS5 PRO THERMO
GTIN (EAN)	4032248207336
Qté.	1 pièce(s)
Statut de livraison	Cet article ne sera plus disponible à l'avenir.
Disponible jusqu'à	2023-06-30
Produit de remplacement	1176030000

WAS5 PRO THERMO**Weidmüller Interface GmbH & Co. KG**

Klingenbergstraße 26

D-32758 Detmold

Germany

www.weidmueller.com**Caractéristiques techniques****Dimensions et poids**

Profondeur	112,4 mm	Profondeur (pouces)	4,425 inch
Largeur	17,5 mm	Largeur (pouces)	0,689 inch
Longueur	92,4 mm	Longueur (pouces)	3,638 inch
Poids net	128,8 g		

Températures

Température de stockage	-20 °C...85 °C	Température de fonctionnement	0 °C...55 °C
-------------------------	----------------	-------------------------------	--------------

Probabilité d'échec

MTTF	270 a
------	-------

Classifications

ETIM 6.0	EC002919	ETIM 7.0	EC002919
ETIM 8.0	EC002919	ETIM 9.0	EC002919
ECLASS 9.0	27-21-01-29	ECLASS 9.1	27-21-01-29
ECLASS 10.0	27-21-01-29	ECLASS 11.0	27-21-01-29
ECLASS 12.0	27-21-01-29	ECLASS 13.0	27-21-01-29

WAS5 PRO THERMO

Weidmüller Interface GmbH & Co. KG

Klingenbergstraße 26

D-32758 Detmold

Germany

www.weidmueller.com

Caractéristiques techniques

Textes de description

Spécification longue

Spécification succincte .

Convertisseur isolateur de mesure de température TC configurable par DIP switch

Convertisseur isolateur de mesure de température TC d'une largeur de 17,5 mm avec alimentation électrique externe, pour la transmission et l'isolation de thermocouples selon CEI 584 type K, J, T, E, N, R, S et B.

Des signaux normalisés DC de 0(4) à 20 mA / 0 à 10 V sont disponibles du côté sortie.

Compensation de soudure froide interne

Réglage zéro / plage par potentiomètre.

Boîtier juxtaposable pour montage sur rail profilé TS35

Dimensions: L/I/H

92,4/ 17,5/ 112,4 mm

Raccordement vissé / section nominale 2,5 mm²

Degré de protection: IP 20

Entrée-

Type

TC Type K, J, T, E, N, R, S

Sorte

0/4 à 20 mA

0 à

10 V

Résistance de charge

< 600

Ohm/ Strom/> 1 kOhm/

Tension

Défaul de transmission

0,2 à 0,3 0,8

% V. f. (dépendant du type de TC)

Alimentation auxiliaire

24 V DC +/- 25 %

Puissance dissipée env. 0,9 W

Plage de température ambiante 0°C à +55 °C

Isolation

EN

50178, triple isolation jusqu'à 4 kV AC/DC

entre tous les circuits

Tension

d'essai 2

kV entrée / sortie / ali-

ment auxiliaire

Tension

nominale

300 V AC/DC

pour catégorie de sur-

Convertisseur isolateur de mesure de température TC configurable par DIP switch

Convertisseur isolateur de mesure de température TC d'une largeur de 17,5 mm avec alimentation électrique externe,

pour la transmission et l'isolation de thermocouples selon CEI 584

type K, J, T, E, N, R, S et B.

Des signaux normalisés

Date de création 12 mai 2024 04:51:00

Niveau du catalogue 04.05.2024 / Toutes les dimensions techniques réservées

WAS5 PRO THERMO

Weidmüller Interface GmbH & Co. KG

Klingenbergstraße 26

D-32758 Detmold

Germany

www.weidmueller.com

Caractéristiques techniques

Entrée

Capteur	Thermocouples: B, E, J, K, L, N, R, S, T, U	Nombre d'entrées	1
Plage d'entrée de température	-200...+1820 °C	Résistance des conducteurs dans le circuit de mesure	50 Ω

Sortie

Courant d'offset	max. 100 µA	Courant de faible impédance	≤ 600 Ω
Courant de sortie	0...20 mA, 4...20 mA	Détection de rupture de fil	La LED clignote (valeur de sortie: > 20 mA, > 10 V)
Nombre de sorties	1	Réglage fin	± 5 % (additionnel)
Résistance de charge sortie tension	≥ 1 kΩ	Tension d'offset	max. 0,05 V
Tension de sortie, remarque	0...10 V		

Sortie (numérique)

Indicateur d'état	module actif : LED allumée/ rupture de fil : LED clignote/ défaut : LED éteinte
-------------------	---

Sortie (analogique)

Courant de sortie	0...20 mA, 4...20 mA
-------------------	----------------------

Caractéristiques générales

Configuration	DIP-switch	Consommation de puissance	800...850...950 mW à I _{OUT} = 20 mA
Isolation galvanique	Triple isolateur	Linéarité	Oui
Précision	Type K & J: -150°C...1200°C ±(3°C + 0,1% of range), Type T: -150°C...400°C ±(3°C + 0,1% of range), Type E: -150°C...1000°C ±(3°C + 0,1% of range), Type N: -150°C...1300°C ±(3°C + 0,1% of range), Type R & S: 200°C...1760°C ±(6°C + 0,1% of range), Type B: 500°C...1820°C ±(6°C + 0,1% of range)	Rail	TS 35
Réponse à un échelon	sans filtre : max. 1,4 s ; avec filtre : max. 7,5 s	Tension d'alimentation	24 V DC ± 20 %

Coordination de l'isolation

Catégorie de surtension	III	Degré de pollution	2
Isolation galvanique	Triple isolateur	Normes CEM	EN 55011, EN 61000-6
Tension d'isolation entrée et sortie / TS	4 kV _{eff} / 1 min.	Tension d'isolation entrée et sortie / alimentation	2 kV _{eff} / 5 s
Tension d'isolation	2 kV _{eff} / 5 s	Tension de tenue au choc	4 kV
Tension nominale (texte)	300 V		

WAS5 PRO THERMO

Weidmüller Interface GmbH & Co. KG

Klingenbergstraße 26

D-32758 Detmold

Germany

www.weidmueller.com

Caractéristiques techniques

Caractéristiques de raccordement

Type de raccordement	Raccordement vissé	Longueur de dénudage, raccordement nominal	7 mm
Couple de serrage, min.	0,4 Nm	Couple de serrage, max.	0,5 Nm
Sections de raccordement, raccordement nominal	2,5 mm ²	Plage de serrage, min.	0,5 mm ²
Plage de serrage, max.	2,5 mm ²		

Conformité environnementale du produit

REACH SVHC	Lead 7439-92-1
SCIP	b25f3b7c-b874-4a4e-a8b2-4f423a7e2a65

Note importante

Informations sur le produit	Ce produit sera bientôt remplacé par un nouveau. Merci de ne pas l'utiliser avec les nouveaux systèmes. Veuillez contacter notre service technique.
-----------------------------	--

Agréments

Agréments



ROHS	Conforme
UL File Number Search	Site Web UL
N° de certificat (cULus)	E141197
Numéro de certificat (cULusEX)	E223527

Téléchargements

Agrément/Certificat/Document de conformité	DNV GL Certificate Application notes – Declaration of Conformity
Données techniques	CAD data – STEP
Logiciel	Software – WaveTool.zip
Documentation utilisateur	Instruction sheet
Catalogue	Catalogues in PDF-format
Brochures	

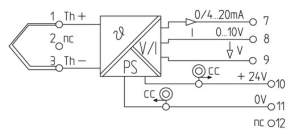
WAS5 PRO THERMO

Weidmüller Interface GmbH & Co. KG
Klingenbergstraße 26
D-32758 Detmold
Germany

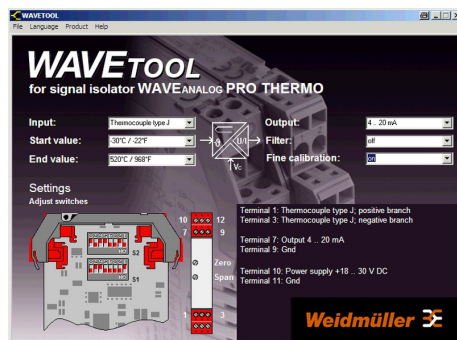
www.weidmueller.com

Dessins

Symbole électrique



Similaire à l'illustration



Screenshot example, Wave tool software

WAS5 PRO THERMO

Weidmüller Interface GmbH & Co. KG

Klingenbergstraße 26

D-32758 Detmold

Germany

www.weidmueller.com

Accessoires

2.5 mm²2.5
mm²

Les connexions transversales enfichables sont faciles à manipuler et à installer rapidement. Cela permet de gagner beaucoup de temps lors de l'installation par rapport aux solutions vissées.

Informations générales de commande

Type	ZQV 2.5N/2 GE	Version
Référence	1693800000	Série W, Connexion transversale, 24 A
GTIN (EAN)	4008190883621	
Qté.	60 pièce(s)	
Type	ZQV 2.5N/2 SW	Version
Référence	1718080000	Série W, Connexion transversale, 24 A
GTIN (EAN)	4008190349301	
Qté.	60 pièce(s)	
Type	ZQV 2.5N/2 RT	Version
Référence	1717900000	Série W, Connexion transversale, 24 A
GTIN (EAN)	4008190349288	
Qté.	60 pièce(s)	
Type	ZQV 2.5N/2 BL	Version
Référence	1717990000	Série W, Connexion transversale, 24 A
GTIN (EAN)	4008190349295	
Qté.	60 pièce(s)	

WAS5 PRO THERMO

Weidmüller Interface GmbH & Co. KG

Klingenbergstraße 26

D-32758 Detmold

Germany

www.weidmueller.com

Accessoires

Vierge



Les repères WS sont particulièrement adaptés aux connecteurs de la série W. Grâce à leur compatibilité, ils peuvent également être utilisés avec la série I et la série Z. Les larges surfaces de marquage permettent d'imprimer de longues chaînes de caractères ou sur plusieurs lignes.

Les repères WS sont parfaits pour de longues chaînes de caractères personnalisées. Grâce au format MultiCard qui a fait ses preuves, l'impression avec PrintJet CONNECT ou Plotter est possible.

- Montage en bande ou individuellement
- Repères au format MultiCard éprouvé

Pour impression personnalisée : Veuillez nous envoyer un fichier dans le format de notre logiciel de repérage M-Print PRO ou M-Print PRO Online (sans installation) pour vos spécifications de repérage.

Informations générales de commande

Type	WS 10/5 MC NE WS	Version
Référence	1635000000	WS, Terminal marker, 10 x 5 mm, Pas en mm (P): 5.00 Weidmueller,
GTIN (EAN)	4008190261948	Allen-Bradley, blanc
Qté.	720 pièce(s)	