

WAS5 PRO THERMO**Weidmüller Interface GmbH & Co. KG**

Klingenbergstraße 26

D-32758 Detmold

Germany

www.weidmueller.com**Nur noch Restbestände**

RTD-Temperatursignalwandler für den Anschluss von Widerstandstempersensoren und anlogem DC-Strom oder -Spannungsausgängen.

Zur Temperaturerfassung im industriellen Bereich werden vielfach Widerstandsthermometer (z.B. PT 100) in 2- / 3- und 4-Leitertechnik eingesetzt. Es wird hierbei zwischen Kalt- und Heißeleitern unterschieden.

Für eine exakte Temperaturmessung muss der Widerstandswert erfasst, linearisiert und in ein temperaturproportionales Analogsignal umgesetzt werden.

Signaltrennwandler übernehmen diese wichtige Funktionen. Sie trennen Signale zwischen der rauen Industrieumgebung und der nachgeschalteten Elektronik. Weiterhin kompensieren Sie Potenzialdifferenzen, hervorgerufen durch große Leitungslängen. Sensorspezifische Unzulänglichkeiten wie Kaltstellen- und Linearisierungsfehler werden ebenfalls auf ein Minimum reduziert.

Allgemeine Bestelldaten

Ausführung	TC-Trennwandler, konfigurierbar, Eingang : Thermoelement, Ausgang : I / U
Best.-Nr.	8560720000
Typ	WAS5 PRO THERMO
GTIN (EAN)	4032248207336
VPE	1 Stück
Lieferstatus	Dieser Artikel ist demnächst nicht mehr lieferbar.
Lieferbar bis	2023-06-30
Produktalternative	1176030000

WAS5 PRO THERMO

Weidmüller Interface GmbH & Co. KG

Klingenbergstraße 26

D-32758 Detmold

Germany

www.weidmueller.com

Technische Daten

Abmessungen und Gewichte

Tiefe	112,4 mm	Tiefe (inch)	4,425 inch
Breite	17,5 mm	Breite (inch)	0,689 inch
Länge	92,4 mm	Länge (inch)	3,638 inch
Nettogewicht	128,8 g		

Temperaturen

Lagertemperatur	-20 °C...85 °C	Betriebstemperatur	0 °C...55 °C
-----------------	----------------	--------------------	--------------

Ausfallwahrscheinlichkeit

MTTF	270 a
------	-------

Eingang

Anzahl Eingänge	1	Leitungswiderstand im Meßkreis	50 Ω
Sensor	Thermocouples: B, E, J, K, L, N, R, S, T, U	Temperatur-Eingangsbereich	-200...+1820 °C

Ausgang

Anzahl der Ausgänge	1	Ausgangsspannung, Bemerkung	0...10 V
Ausgangsstrom	0...20 mA, 4...20 mA	Drahtbrucherkenennung	LED blinkt (Ausgangswert: > 20 mA, >10 V)
Feineinstellung	± 5 % (zuschaltbar)	Lastwiderstand / Strom	≤ 600 Ω
Lastwiderstand Spannung	≥ 1 kΩ	Offsetspannung	max. 0,05 V
Offsetstrom	max. 100 µA		

Ausgang (Digital)

Statusanzeige	Baustein aktiv: LED an/ Leitungsbruch: LED blinkt/ Fehler: LED aus
---------------	--

Ausgang (Analog)

Ausgangsstrom	0...20 mA, 4...20 mA
---------------	----------------------

WAS5 PRO THERMO

Weidmüller Interface GmbH & Co. KG

Klingenbergstraße 26

D-32758 Detmold

Germany

www.weidmueller.com

Technische Daten

Allgemeine Angaben

Galvanische Trennung		Genauigkeit	Type K & J: -150°C... 1200°C \pm (3°C + 0,1% of range), Type T: -150°C... 400°C \pm (3°C + 0,1% of range), Type E: -150°C... 1000°C \pm (3°C + 0,1% of range), Type N: -150°C... 1300°C \pm (3°C + 0,1% of range), Type R & S: 200°C... 1760°C \pm (6°C + 0,1% of range), Type B: 500°C... 1820°C \pm (6°C + 0,1% of range)
	3-Wege-Trenner		
Konfiguration	DIP-Schalter	Leistungsaufnahme	800...850...950 mW bei $I_{OUT} = 20 \text{ mA}$
Linearität	Ja	Sprungantwortzeit	ohne Filter: max. 1,4 s; mit Filter: max. 7,5 s
Tragschiene	TS 35	Versorgungsspannung	24 V DC \pm 20 %

Isolationskoordination

Bemessungsspannung	300 V	EMV-Normen	EN 55011, EN 61000-6
Galvanische Trennung	3-Wege-Trenner	Isolationsspannung	2 kV _{eff} / 5 s
Isolationsspannung Ein- bzw. Ausgang/TS	4 kV _{eff} / 1 min.	Isolationsspannung Ein- bzw. Ausgang/Versorgung	2 kV _{eff} / 5 s
Stehstoßspannung	4 kV	Verschmutzungsgrad	2
Überspannungskategorie	III		

Anschlussdaten

Anschlussart	Schraubanschluss	Abisolierlänge Bemessungsanschluss	7 mm
Anzugsdrehmoment, min.	0,4 Nm	Anzugsdrehmoment, max.	0,5 Nm
Klemmbereich, Bemessungsanschluss	2,5 mm ²	Klemmbereich, min.	0,5 mm ²
Klemmbereich, max.	2,5 mm ²		

Klassifikationen

ETIM 6.0	EC002919	ETIM 7.0	EC002919
ETIM 8.0	EC002919	ETIM 9.0	EC002919
ECLASS 9.0	27-21-01-29	ECLASS 9.1	27-21-01-29
ECLASS 10.0	27-21-01-29	ECLASS 11.0	27-21-01-29
ECLASS 12.0	27-21-01-29	ECLASS 13.0	27-21-01-29

Technische Daten

Ausschreibungstexte

Ausschreibungstext lang	Ausschreibungstext kurz
	TC- Temperaturmesstrennwandler, DIP- Switch konfigurierbar TC- Temperaturmesstrennwandler in 17,5 mm Baubreite mit externer Spannungsversorgung, zur Übertragung und Trennung von Thermoelementen nach IEC 584 Typ K, J, T, E, N, R, S und B. Ausgangseitig stehen DC- Normsignale 0(4)...20 mA/ 0...10 V zur Verfügung. Interne Kaltstellenkompensation Abgleich von Zero und Span über Potentiometer. Anreihgehäuse für TS35 Tragschienenmontage Abmaße: L/B/H 92,4/ 17,5/ 112,4 mm Schraubanschlusstechnik / Nennquerschnitt 2,5 mm² Schutzart: IP 20 Eingang TC Typ Typ K, J, T, E, N, R, S Ausgang 0/4...20 mA 0...10 V Lastwiderstand < 600 Ohm/ Strom/ > 1 kOhm/ Spannung Übertragungsfehler 0,2...0,3 0,8 % v. E. (abhahängig von TC Typ) Hilfsenergie 24 VDC +/- 25 % Verlustleitung ca. 0,9 W Umgebungs-temperaturbereich 0°C... +55 °C Trennung EN 50178, 3-Wege-Trennung bis 4 kV AC/DC alle Kreise gegeneinander Prüfspannung 2 kV Eingang gegen Ausgang gegen Hilfsenergie Bemessungsspannung 300 V AC/DC bei Überspannungskategorie III Überspannungs-kategorie III Überspannungs-grad 2 Zulassungen UL, CE, RoHS, REACH
	TC- Temperaturmesstrennwandler, DIP- Switch konfigurierbar TC- Temperaturmesstrennwandler in 17,5 mm Baubreite mit externer Spannungsversorgung, zur Übertragung und Trennung von Thermoelementen nach IEC 584 Typ K, J, T, E, N, R, S und B. Ausgangseitig stehen DC- Normsignale 0(4)...20 mA/ 0...10 V zur Verfügung.

WAS5 PRO THERMO

Weidmüller Interface GmbH & Co. KG

Klingenbergstraße 26

D-32758 Detmold

Germany

www.weidmueller.com

Technische Daten

Umweltanforderungen

REACH SVHC	Lead 7439-92-1
SCIP	b25f3b7c-b874-4a4e-a8b2-4f423a7e2a65

Wichtiger Hinweis

Produkthinweis	Dieses Produkt wird in Kürze durch ein Nachfolgeprodukt ersetzt. Bitte nicht mehr für Neuanlagen einsetzen. Kontaktieren Sie unseren technischen Support.
----------------	--

Zulassungen

Zulassungen



ROHS	Konform
UL File Number Search	UL Webseite
Zertifikat-Nr. (cULus)	E141197
Zertifikat-Nr. (cULusEX)	E223527

Downloads

Zulassung / Zertifikat / Konformitätsdokument	DNV GL Certificate Application notes – Declaration of Conformity
Engineering-Daten	CAD data – STEP
Software	Software – WaveTool.zip
Anwenderdokumentation	Instruction sheet
Kataloge	Catalogues in PDF-format
Broschüren	

WAS5 PRO THERMO

Weidmüller Interface GmbH & Co. KG
Klingenbergstraße 26
D-32758 Detmold
Germany

www.weidmueller.com

Zeichnungen

Schaltsymbol

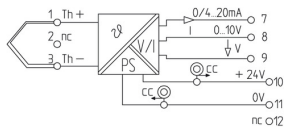
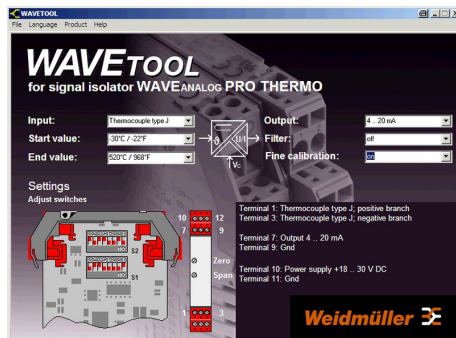


Abbildung ähnlich



Screenshot example, Wave tool software

WAS5 PRO THERMO**Weidmüller Interface GmbH & Co. KG**

Klingenbergstraße 26

D-32758 Detmold

Germany

www.weidmueller.com**Zubehör****2.5 mm²**

2.5
mm²

Die steckbaren Querverbindungen bestehen durch einfaches Handling und schnelle Montage. Dies ermöglicht deutliche Zeiteinsparungen in der Montage gegenüber schraubbaren Lösungen.

Allgemeine Bestelldaten

Typ	ZQV 2.5N/2 BL	Ausführung
Best.-Nr.	1717990000	W-Reihe, Querverbinder, 24 A
GTIN (EAN)	4008190349295	
VPE	60 Stück	
Typ	ZQV 2.5N/2 RT	Ausführung
Best.-Nr.	1717900000	W-Reihe, Querverbinder, 24 A
GTIN (EAN)	4008190349288	
VPE	60 Stück	
Typ	ZQV 2.5N/2 SW	Ausführung
Best.-Nr.	1718080000	W-Reihe, Querverbinder, 24 A
GTIN (EAN)	4008190349301	
VPE	60 Stück	
Typ	ZQV 2.5N/2 GE	Ausführung
Best.-Nr.	1693800000	W-Reihe, Querverbinder, 24 A
GTIN (EAN)	4008190883621	
VPE	60 Stück	

WAS5 PRO THERMO**Weidmüller Interface GmbH & Co. KG**

Klingenbergstraße 26

D-32758 Detmold

Germany

www.weidmueller.com**Zubehör****Neutral**

WS-Markierer sind optimal auf Leitungsverbinder der W-Reihe abgestimmt. Dank ihrer Systemkompatibilität lassen sich WS-Schilder auch auf der I-Reihe sowie der Z-Reihe einsetzen. Die großen Beschriftungsflächen erlauben neben langen Beschriftungsketten auch eine mehrzeilige Aufteilung.

WS-Markierer eignen sich besonders für eine Beschriftung mit langen, individuell erstellten Zeichenfolgen. Durch das bewährte MultiCard-Format ist eine Beschriftung mit PrintJet CONNECT oder Plotter möglich.

- In Streifen oder einzeln montierbar
- Markierer im bewährten MultiCard-Format

Für Sonderdruck: Bitte senden Sie uns für ihre Beschriftungsvorgaben eine Datei unserer Beschriftungssoftware M-Print PRO oder M-Print PRO Online (ohne Installation).

Allgemeine Bestelldaten

Typ	WS 10/5 MC NE WS	Ausführung
Best.-Nr.	1635000000	WS, Klemmenmarkierung, 10 x 5 mm, Raster in mm (P): 5.00
GTIN (EAN)	4008190261948	Weidmueller, Allen-Bradley, weiß
VPE	720 Stück	