

MCZ CCC 0-20MA/0-20MA

Weidmüller Interface GmbH & Co. KG

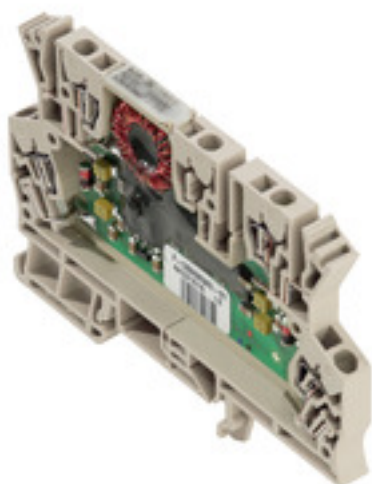
Klingenbergstraße 26

D-32758 Detmold

Germany

www.weidmueller.com

Imagen de producto



MCZ: la solución compacta

- El convertidor de señales analógicas en formato de bloque de bornes más pequeño del mercado
- Conversión de señales analógicas que ahorra espacio en el armario de control gracias al delgado ancho del módulo de 6 mm.
- Cableado sencillo con conexiones transversales con plug-in

Datos generales para pedido

Versión	Aisladores pasivos, Entrada : 0-20 mA, (alimentado por bucle de corriente), Salida : 0-20 mA
Código	8411190000
Tipo	MCZ CCC 0-20MA/0-20MA
GTIN (EAN)	4008190992736
Cantidad	10 Pieza

MCZ CCC 0-20MA/0-20MA

Weidmüller Interface GmbH & Co. KG

Klingenbergstraße 26

D-32758 Detmold

Germany

www.weidmueller.com

Datos técnicos

Dimensiones y pesos

Profundidad	63,2 mm	Profundidad (pulgadas)	2,488 inch
Anchura	6 mm	Anchura (pulgadas)	0,236 inch
Longitud	91 mm	Longitud (pulgadas)	3,583 inch
Peso neto	44,3 g		

Temperaturas

Temperatura de almacenamiento	-40 °C...85 °C	Temperatura de servicio	-25 °C...60 °C
-------------------------------	----------------	-------------------------	----------------

Probabilidad de avería

SIL según IEC 61508	Ninguno
---------------------	---------

Entrada

Caída de tensión	2,5...3 V a 20 mA	Corriente de entrada	0(4)...20 mA bucle de corriente
Corriente operativa	<100 µA	Número de entradas	1

Salida

Corriente de resistencia de carga	≤ 500 Ω	Corriente de salida	0...20 mA
Frecuencia límite (-3 dB)	100 Hz	Número de salidas	1

Datos generales

Carril	TS 35	Coeficiente de temperatura	≤ 50 ppm/K del valor de medición para resist. carga de 0 Ω
Configuración	ninguna	Deriva a largo plazo	0
Precisión	< 0,1 % del valor final	Separación galvánica	entre entrada/salida
Tensión de alimentación	mediante circuito de medición de entrada		

Coordenadas de aislamiento

Categoría de sobretensión	I	Grado de polución	2
Normas EMC	EN 61000-6	Separación galvánica	entre entrada/salida
Tensión de prueba	0,3 kV	Tensión nominal	100 V

MCZ CCC 0-20MA/0-20MA

Weidmüller Interface GmbH & Co. KG
Klingenbergstraße 26
D-32758 Detmold
Germany

www.weidmueller.com

Datos técnicos

Datos de conexión

Tipo de conexión		Sección de embornado, conexión nominal	
	Conexión directa		1,5 mm ²
Sección de embornado, mín.	0,5 mm ²	Sección de embornado, máx.	1,5 mm ²
Sección de conexión del conductor AWG, mín.	AWG 26	Sección de conexión del conductor AWG, máx.	AWG 16
Sección de conexión del conductor, rígido, mín.	0,5 mm ²	Sección de conexión del conductor, rígido, máx.	1,5 mm ²
Sección de conexión del conductor, rígido, mín. (AWG)	AWG 26	Sección de conexión del conductor, rígido, máx. (AWG)	AWG 16
Sección de conexión del conductor, flexible, mín.	0,5 mm ²	Sección de conexión del conductor, flexible, máx.	1,5 mm ²
Sección de conexión del conductor, flexible, mín. (AWG)	AWG 26	Sección de conexión del conductor, flexible, máx. (AWG)	AWG 16
Sección del conductor, flexible con terminales tubulares DIN 46228/4, mín.	0,5 mm ²	Sección del conductor, flexible con terminales tubulares DIN 46228/4, máx.	1,5 mm ²
Sección de conexión del conductor, flexible, term. tub. (DIN 46228-1), mín.	0,5 mm ²	Sección de conexión del conductor, flexible, term. tub. (DIN 46228-1), máx.	1,5 mm ²

Clasificaciones

ETIM 6.0	EC002653	ETIM 7.0	EC002653
ETIM 8.0	EC002653	ETIM 9.0	EC002653
ECLASS 9.0	27-21-01-20	ECLASS 9.1	27-21-01-20
ECLASS 10.0	27-21-01-20	ECLASS 11.0	27-21-01-20
ECLASS 12.0	27-21-01-20	ECLASS 13.0	27-21-01-20


Bases de licitación

Especificación larga		Especificación corta	Aislador pasivo para señales normalizadas, alimentado por bucle de corriente de entrada Aislador pasivo de 1 canal de 6 mm de anchura, alimentado por bucle de corriente de entrada, para la transmisión y separación de señales analógicas de corriente DC 0/4 - 20 mA.
	Ti-po CCC 0-20 mA/0-20 mA	MCZ	

Conformidad medioambiental del producto

REACH SVHC	Lead 7439-92-1
SCIP	35d83707-6a3b-45b5-b9f8-6ba8184c863e

Homologaciones

Homologaciones	
	
ROHS	Conformidad
UL File Number Search	Sitio web UL
Núm. de certificación (cURus)	E141197

Fecha de creación 17 de mayo de 2024 6:19:45 CEST

MCZ CCC 0-20MA/0-20MA

Weidmüller Interface GmbH & Co. KG
Klingenbergstraße 26
D-32758 Detmold
Germany

www.weidmueller.com

Datos técnicos

Descargas

Homologación/certificado/documento
de conformidad

[Declaration of Conformity](#)

Datos de ingeniería

[CAD data – STEP](#)

Datos de ingeniería

[Zuken E3.S](#)

Documentación del usuario

[Instruction sheet](#)

Catálogo

[Catalogues in PDF-format](#)

Folleto

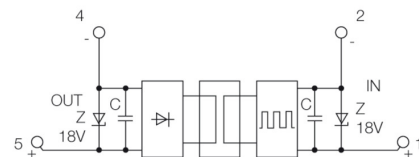
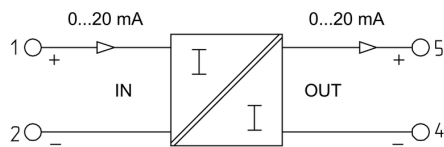
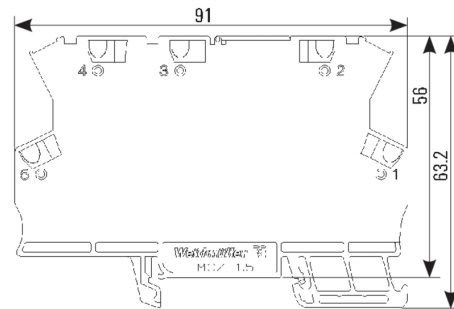
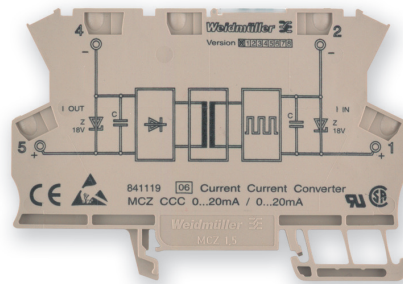
MCZ CCC 0-20mA/0-20mA

Weidmüller Interface GmbH & Co. KG
Klingenbergstraße 26
D-32758 Detmold
Germany

www.weidmueller.com

Dibujos

Connection diagram



MCZ CCC 0-20MA/0-20MA

Weidmüller Interface GmbH & Co. KG

Klingenbergstraße 26

D-32758 Detmold

Germany

www.weidmueller.com

Accesorios

Sin imprimir



Los señalizadores WS son el complemento perfecto para los bornes de la serie W. Gracias a la compatibilidad del sistema, se pueden usar las etiquetas WS también en la serie I y la serie Z. La gran superficie de señalización permite grandes cadenas de caracteres y la distribución del texto en varias líneas.

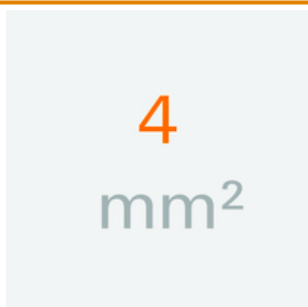
Los señalizadores WS están especialmente indicados para etiquetas con largas cadenas personalizadas de caracteres. Gracias al formato MultiCard de eficacia demostrada, ahora es posible la impresión con impresoras PrintJet ADVANCED o plotter.

- Montaje en tiras o individual
- Señalizadores en formato MultiCard

Impresión especial: Envíe un archivo del software de señalización M-Print PRO o M-Print PRO Online (sin instalación) con sus especificaciones de señalización.

Datos generales para pedido

Tipo	WS 8/6 PLUS MC NE WS	Versión
Código	1951880000	WS, Terminal marker, 8 x 6 mm, Paso en mm (P): 6.00 Weidmueller,
GTIN (EAN)	4032248632114	blanco
Cantidad	600 Pieza	

4 mm²

Las conexiones transversales macho se manejan fácilmente y se instalan rápidamente. Esto ahorra mucho tiempo durante la instalación en comparación con las soluciones atornilladas.

Datos generales para pedido

Tipo	ZQV 4N/3 GE	Versión
Código	1762630000	Serie W, Conexión transversal, 32 A
GTIN (EAN)	4032248169788	
Cantidad	60 Pieza	

Tipo	ZQV 4N/4 GE	Versión
Código	1762620000	Serie W, Conexión transversal, 32 A
GTIN (EAN)	4032248169771	
Cantidad	60 Pieza	

Tipo	ZQV 4N/2 GE	Versión
Código	1758250000	Serie W, Conexión transversal, 32 A
GTIN (EAN)	4032248169795	
Cantidad	60 Pieza	

MCZ CCC 0-20MA/0-20MA

Weidmüller Interface GmbH & Co. KG

Klingenbergstraße 26

D-32758 Detmold

Germany

www.weidmueller.com

Accesorios

Serie SAK

SAK
Series

Para garantizar un asiento seguro y duradero sobre el carril y para evitar el deslizamiento, Weidmüller dispone de los ángulos de fijación. Se dispone de diseños con o sin tornillo. Existe la posibilidad de colocar sobre el ángulo de fijación señalizadores, incluso señalizadores de conjunto y la posibilidad de alojar un conector de prueba.

Datos generales para pedido

Tipo	EW 35	Versión
Código	0383560000	Ángulo de fijación lateral, Wemid, beige, Carril: TS 35, atornillado
GTIN (EAN)	4008190181314	
Cantidad	50 Pieza	

AP MCZ 1.5: tapa final



Carcasa miniatura abierta en formato de bornes con 5 conexiones brida-tornillo. Una tapa superior transparente y giratoria aloja el señalizador y facilita el acceso al potenciómetro y los indicadores de estado. Las 3 conexiones superiores pueden conectarse en transversal mediante puentes insertables. También está disponible una tapa superior para cerrar la carcasa.

Datos generales para pedido

Tipo	AP MCZ1.5 1674	Versión
Código	8389030000	Carcasa pequeña, OMNIMATE Housing - TERMINALBOX gris-beige,
GTIN (EAN)	4008190386849	Tapa final, Anchura: 1.5 mm
Cantidad	50 Pieza	