

MCZ SC 0-10V

Weidmüller Interface GmbH & Co. KG

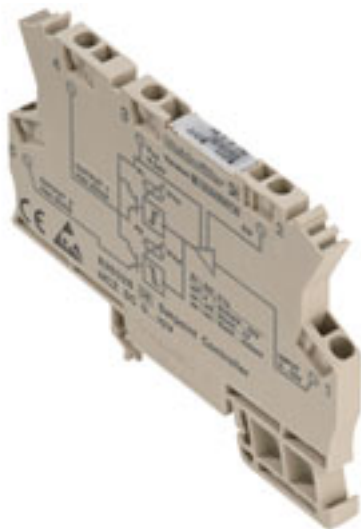
Klingenbergstraße 26

D-32758 Detmold

Germany

www.weidmueller.com

Zdjęcie produktu



MCZ: najmniejsze rozwiązanie

- Najmniejszy przetwornik sygnałów analogowych na rynku, o wymiarach bloku zacisków
- Moduł konwertera sygnałów analogowych, o szerokości zaledwie 6 mm, zapewniający oszczędność miejsca w szafie sterowniczej
- Łatwe podłączanie okablowania dzięki wtykowym mostkom poprzecznym

Ogólne dane zamówieniowe

Wykonanie	Monitorowanie wartości granicznej
Nr zam.	8260280000
Typ	MCZ SC 0-10V
GTIN (EAN)	4008190985417
Ilość	10 Szt.

MCZ SC 0-10V

Weidmüller Interface GmbH & Co. KG

Klingenbergstraße 26

D-32758 Detmold

Germany

www.weidmueller.com

Dane techniczne

Wymiary i ciężary

Głębokość	63,2 mm	Głębokość (cale)	2,488 inch
Szerokość	6 mm	Szerokość (cale)	0,236 inch
Długość	91 mm	Długość (cale)	3,583 inch
Masa netto	29,6 g		

Temperatury

Temperatura magazynowania	-25 °C...60 °C	Temperatura eksploatacyjna	-20 °C...60 °C
Wilgotność przy temperaturze pracy	0...95 % (bez obroszenia)		

Prawdopodobieństwo usterki

SIL zgodnie z normą IEC 61508	Brak	MTTF	681 a
-------------------------------	------	------	-------

Wejście

Prąd wejściowy	0,5...20 mA	rezystancja wejściowa prąd	50 Ω
spadek napięcia	1V		

Wyjście

Liczba wyjść	2	częstotliwość graniczna (-3 dB)	100 Hz
--------------	---	---------------------------------	--------

Informacje ogólne

Czas odpowiedzi skokowej	<250 μs (wartość progowa przełączania przy 90% maksymalnego sygnału wejściowego; $R_i \leq 1 \text{ k}\Omega$)	Konfiguracja	
Pobór prądu	15 mA	Separacja galwaniczna	Potencjometr bez separacji, między wejściem / wyjściem / zasilaniem
Szyba	TS 35	Współczynnik temperaturowy	± 250 ppm/K, 350 ppm/K
Zasilanie	24 V DC ± 20 %		

Koordynacja izolacji

Normy EMV	EN 55011, EN 61000-6	Separacja galwaniczna	bez separacji, między wejściem / wyjściem / zasilaniem
-----------	----------------------	-----------------------	--------------------------------------------------------

Dane przyłączeniowe

Rodzaj przyłącza	Przyłącze TOP, złącze śrubowe	Zakres zacisków przyłącza pomiarowego	1,5 mm ²
Zakres zaciskania, min.	0,5 mm ²	Zakres zaciskania, maks.	1,5 mm ²

Klasyfikacje

ETIM 6.0	EC002654	ETIM 7.0	EC002654
ETIM 8.0	EC002654	ETIM 9.0	EC002654
ECLASS 9.0	27-21-01-22	ECLASS 9.1	27-21-01-22
ECLASS 10.0	27-21-01-22	ECLASS 11.0	27-21-01-22
ECLASS 12.0	27-21-01-22	ECLASS 13.0	27-21-01-22

MCZ SC 0-10V

Weidmüller Interface GmbH & Co. KG

Klingenbergstraße 26

D-32758 Detmold

Germany

www.weidmueller.com

Dane techniczne

Karty specyfikacji przetargowych

Długa specyfikacja

Przełączniki wartości granicznych do monitorowania sygnału normalnego 0...10 V z dwoma wyjściami przekątnikowymi

Przełączniki wartości granicznych szerokości 6 mm do analogowych sygnałów normalnych 0...10 V z dwoma wyjściami przekątnikowymi tranzystorowymi PNP do monitorowania górnego i dolnego progu przełączającego, programowanego potencjometrem.

Po stronie wejścia można wybierać zakresy 300 mV...10 V, 30 mV...1 V i 10 mV...100 mV przełącznikiem DIP

Obudowa szeregową do montażu na szynie nośnej TS35 Wymiary: dł/szer/wys 91/ 6/ 63,2 mm złącza śrubowe / przekrój znamionowy 1,5 mm² stopień ochrony: IP 20

**Wejście
0...10 V**

zakresy 300 mV...10 V / 30 mV...1 V / 10 mV...100 mV

Wyjście

2 x wyjście przekątnikowe PNP/ 50 mA na kanał

**programowane potencjometrami histereza przełączeniowa 1 % wartości końcowej
Czas odpowiedzi skokowej < 250 us (10...90 %)**

Współczynnik temperatury < 250 ppm/K

energia pomocnicza

24 V DC +/- 20 %

Zakres temperatury otoczenia

0°C...+50 °C

Separa-

cja 1,5 kV

Certyfikaty cURus,

CSA

Krótka specyfikacja

Przełączniki wartości granicznych do monitorowania sygnału normalnego 0...10 V z dwoma wyjściami przekątnikowymi

Przełączniki wartości granicznych szerokości 6 mm do analogowych sygnałów normalnych 0...10 V z dwoma wyjściami przekątnikowymi tranzystorowymi PNP

do monitorowania górnego i dolnego progu przełączającego, programowanego potencjometrem.

Po stronie wejścia można wybierać zakresy 300 mV...10 V, 30 mV...1 V i 10 mV...100

MCZ SC 0-10V

Weidmüller Interface GmbH & Co. KG

Klingenbergstraße 26

D-32758 Detmold

Germany

www.weidmueller.com

Dane techniczne

Zgodność produktu z wymogami środowiska naturalnego

REACH SVHC	Lead 7439-92-1
SCIP	35d83707-6a3b-45b5-b9f8-6ba8184c863e

Dopuszczenia

Dopuszczenia



ROHS	Zgodny
UL File Number Search	Witryna UL
Nr certyfikatu (cURus)	E141197

Pobieranie

Dopuszczenie/Certyfikat/Deklaracja zgodności	Application notes – Declaration of Conformity
Dane projektowe	CAD data – STEP
Dokumentacja użytkownika	Instruction sheet
Katalogi	Catalogues in PDF-format
Broszury	

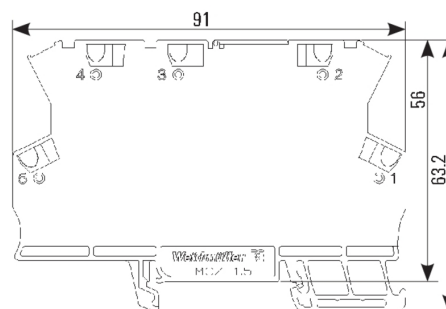
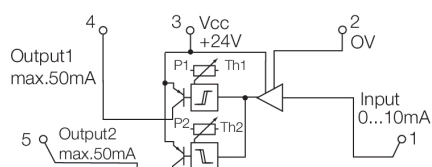
MCZ SC 0-10V

Weidmüller Interface GmbH & Co. KG
Klingenbergstraße 26
D-32758 Detmold
Germany

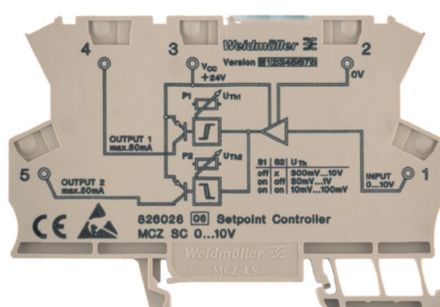
www.weidmueller.com

Rysunki

Schemat połączeń elektrycznych



dimensions



MCZ SC 0-10V

Weidmüller Interface GmbH & Co. KG

Klingenbergstraße 26

D-32758 Detmold

Germany

www.weidmueller.com

Akcesoria

Seria SAK



Aby zagwarantować trwale bezpieczne osadzenie w szynie nośnej i zapobiec wypadnięciu, Weidmüller wprowadził do programu końcówki kątowe. Dostępne są wersje ze śrubą i bezśrubowe. Na trzymaczach można umieszczać oznaczniki, również dla oznaczeń grupowych. Istnieje też możliwość mocowania wtyczek kontrolnych.

Ogólne dane zamówieniowe

Typ	EW 35	Wykonanie
Nr zam.	0383560000	Wspornik końcowy, Wemid, beżowy, Szyna: TS 35, przykręcany
GTIN (EAN)	4008190181314	
Ilość	50 Szt.	

neutralna



Oznaczniki WS idealnie pasują do złączek z serii W. Dzięki kompatybilności systemowej, szyldy WS można też mocować na produktach z serii I oraz serii Z. Duże powierzchnie opisowe pozwalają nie tylko na używanie długich ciągów znaków, lecz również na rozbięcie opisu na kilka linii.

Oznaczniki WS idealnie nadają się do etykiet z długimi, indywidualnie tworzonymi ciągami znaków. Sprawdzony format MultiCard umożliwia wykonanie wydruku drukarką PrintJet Connect lub systemem typu Plotter.

- Mogą być umieszczone na taśmie lub pojedynczo.
- Oznaczniki w sprawdzonym formacie MultiCard.

Do nadruku na zamówienie: Prosimy o przesłanie pliku z oprogramowaniem etykietującym M-Print PRO lub M-Print PRO Online (bez instalacji) zgodnie z naszymi specyfikacjami etykietowania.

Ogólne dane zamówieniowe

Typ	WS 10/6 MC NE WS	Wykonanie
Nr zam.	1828450000	WS, Znakowanie zacisków, 10 x 6 mm, Raster w mm (P): 6.00
GTIN (EAN)	4032248350513	Weidmueller, Allen-Bradley, biały
Ilość	600 Szt.	

MCZ SC 0-10V

Weidmüller Interface GmbH & Co. KG

Klingenbergstraße 26

D-32758 Detmold

Germany

www.weidmueller.com

Akcesoria

4 mm²

Mostki poprzeczne wtykowe zapewniają łatwą obsługę i szybki montaż. Pozwala to oszczędzić dużo czasu w porównaniu z rozwiązaniami przykręcanymi.

Ogólne dane zamówieniowe

Typ	ZQV 4N/10 GE	Wykonanie
Nr zam.	1758260000	Seria W, łącznik poprzeczny, 32 A
GTIN (EAN)	4032248169764	
Ilość	20 Szt.	
Typ	ZQV 4N/2 GE	Wykonanie
Nr zam.	1758250000	Seria W, łącznik poprzeczny, 32 A
GTIN (EAN)	4032248169795	
Ilość	60 Szt.	
Typ	ZQV 4N/3 GE	Wykonanie
Nr zam.	1762630000	Seria W, łącznik poprzeczny, 32 A
GTIN (EAN)	4032248169788	
Ilość	60 Szt.	
Typ	ZQV 4N/4 GE	Wykonanie
Nr zam.	1762620000	Seria W, łącznik poprzeczny, 32 A
GTIN (EAN)	4032248169771	
Ilość	60 Szt.	

AP MCZ 1.5 - płytki zamykająca



Otwarta miniaturowa obudowa w formacie zacisków szeregowych z 5 przyłączami ze sprężyną naciagową. Transparentna wychylna płyta głowicowa służy do umieszczenia napisu i umożliwia dostęp dla potencjometru i wskaźników statusu. 3 górne przyłącza można poprzecznie połączyć mostkami wtykowymi. Możliwa jest również dostawa płyty pokrywowej zamykającej obudowę.

Ogólne dane zamówieniowe

Typ	AP MCZ1.5 1674	Wykonanie
Nr zam.	8389030000	Mała obudowa, Obudowy OMNIMATE - TERMINALBOX szarobeżowy,
GTIN (EAN)	4008190386849	Płyta zamykająca, Szerokość: 1.5 mm
Ilość	50 Szt.	