

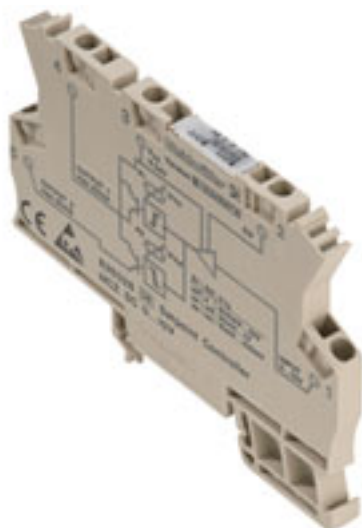
**MCZ SC 0-10V****Weidmüller Interface GmbH & Co. KG**

Klingenbergstraße 26

D-32758 Detmold

Germany

www.weidmueller.com

**Illustration du produit****MCZ : la solution compacte**

- Le convertisseur de signaux analogiques en format bloc de jonction le plus petit du marché
- Conversion de signaux analogiques sur un faible espace dans l'armoire électrique grâce au module fin de 6 mm de largeur
- Facile à câbler avec des connecteurs transversaux enfichables

**Informations générales de commande**

Version	Surveillance de seuil
Référence	<a href="#">8260280000</a>
Type	MCZ SC 0-10V
GTIN (EAN)	4008190985417
Qté.	10 pièce(s)

**MCZ SC 0-10V****Weidmüller Interface GmbH & Co. KG**

Klingenbergstraße 26

D-32758 Detmold

Germany

[www.weidmueller.com](http://www.weidmueller.com)**Caractéristiques techniques****Dimensions et poids**

Profondeur	63,2 mm
Largeur	6 mm
Longueur	91 mm
Poids net	29,6 g

Profondeur (pouces)	2,488 inch
Largeur (pouces)	0,236 inch
Longueur (pouces)	3,583 inch

**Températures**

Température de stockage -25 °C...60 °C

Température de fonctionnement -20 °C...60 °C

Humidité à la température de fonctionnement 0...95 % (sans condensation)

**Probabilité d'échec**

SIL selon IEC 61508

Aucun

MTTF

681 a

**Classifications**

ETIM 6.0	EC002654
ETIM 8.0	EC002654
ECLASS 9.0	27-21-01-22
ECLASS 10.0	27-21-01-22
ECLASS 12.0	27-21-01-22

ETIM 7.0	EC002654
ETIM 9.0	EC002654
ECLASS 9.1	27-21-01-22
ECLASS 11.0	27-21-01-22
ECLASS 13.0	27-21-01-22

## MCZ SC 0-10V

Weidmüller Interface GmbH &amp; Co. KG

Klingenbergstraße 26

D-32758 Detmold

Germany

www.weidmueller.com

## Caractéristiques techniques

## Textes de description

Spécification longue

**Commutateur à seuil pour la surveillance d'un signal normalisé 0 à 10 V avec deux sorties TOR**  
**Commutateur à seuil d'une largeur de 6 mm pour signaux normalisés analogiques 0 à 10 V avec deux sorties PNP TOR**  
 pour la surveillance de seuil de commutation supérieure et inférieure, réglable sur potentiomètre.  
 Les plages 300 mV à 10 V, 30 mV à 1 V et 10 mV à 100 mV peuvent être sélectionnées par DIP Switches du côté entrée.

**Boîtier juxtaposable pour montage sur rail profilé TS35 Dimensions : L/I/H 91/ 6/ 63,2 mm Raccordement à ressort / section nominale 1,5 mm² Degré de protection : IP 20**

**Entrée 0 à 10 V**

**Plages 300 mV à 10 V / 30 mV à 1 V / 10 mV à 100 mV**

**Sortie**

**Double sortie de commutation PNP/ 50 mA par voie**

**réglable par potentiomètre**

**Hystérésis de commutation 1 % V. f.**

**Temps de réponse à un échelon < 250 us (10...90 %)**

**Coefficient de température < 250 ppm K**

**Alimentation auxiliaire 24 V DC +/- 20 %**

**Plage de température ambiante 0°C à +50 °C**

**Isolation 1,5 kV**

**Agréments cURus, CSA**

Spécification succincte .

**Commutateur à seuil pour la surveillance d'un signal normalisé 0 à 10 V avec deux sorties TOR**  
**Commutateur à seuil d'une largeur de 6 mm pour signaux normalisés analogiques 0 à 10 V avec deux sorties PNP TOR**  
 pour la surveillance de seuil de commutation supérieure et inférieure, réglable sur potentiomètre.  
 Les plages 300 mV à 10 V, 30 mV à 1 V et 10 mV à 100 mV peuvent être sélectionnées par DIP Switches du côté entrée.

## MCZ SC 0-10V

Weidmüller Interface GmbH &amp; Co. KG

Klingenbergstraße 26

D-32758 Detmold

Germany

www.weidmueller.com

## Caractéristiques techniques

## Entrée

Chute de tension	1V	Courant d'entrée	0,5...20 mA
Résistance d'entrée entrée courant	50 $\Omega$		

## Sortie

Fréquence de coupure (-3 dB)	100 Hz	Nombre de sorties	2
------------------------------	--------	-------------------	---

## Caractéristiques générales

Coefficient de température	$\pm 250$ ppm/K, 350 ppm/K	Configuration	Potentiomètre
Consommation de courant	15 mA	Isolation galvanique	sans isolation, entre entrée / sortie / alimentation
Rail		Réponse à un échelon	< 250 $\mu$ s (seuil de commutation à 90 % du signal d'entrée maximal ; $R_I \leq 1$ k $\Omega$ )
Tension d'alimentation	TS 35 24 V DC $\pm 20$ %		

## Coordination de l'isolation

Isolation galvanique	sans isolation, entre entrée / sortie / alimentation	Normes CEM	EN 55011, EN 61000-6
----------------------	--	------------	----------------------

## Caractéristiques de raccordement

Type de raccordement	Raccordement TOP, Raccordement vissé	Sections de raccordement, raccordement nominal	1,5 mm <sup>2</sup>
Plage de serrage, min.	0,5 mm <sup>2</sup>	Plage de serrage, max.	1,5 mm <sup>2</sup>

## Conformité environnementale du produit

REACH SVHC	Lead 7439-92-1
SCIP	35d83707-6a3b-45b5-b9f8-6ba8184c863e

## Agréments

Agréments



ROHS	Conforme
UL File Number Search	Site Web UL
Certificat N° (cURus)	E141197

## Téléchargements

Agrément/Certificat/Document de conformité	<a href="#">Application notes – Declaration of Conformity</a>
Données techniques	<a href="#">CAD data – STEP</a>
Documentation utilisateur	<a href="#">Instruction sheet</a>
Catalogue	<a href="#">Catalogues in PDF-format</a>
Brochures	

## MCZ SC 0-10V

Weidmüller Interface GmbH &amp; Co. KG

Klingenbergstraße 26

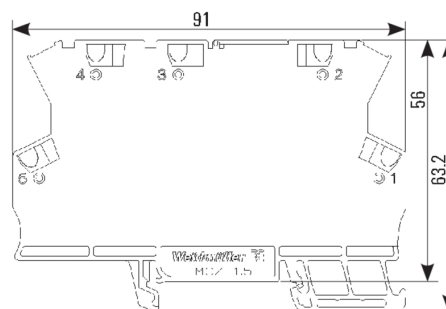
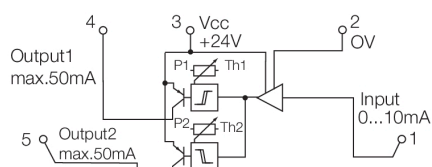
D-32758 Detmold

Germany

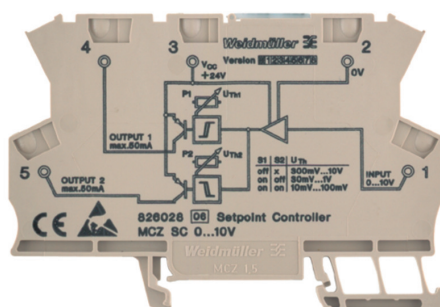
www.weidmueller.com

## Dessins

## Connection diagram



dimensions



## MCZ SC 0-10V

Weidmüller Interface GmbH &amp; Co. KG

Klingenbergstraße 26

D-32758 Detmold

Germany

www.weidmueller.com

## Accessoires

4 mm<sup>2</sup>

Les connexions transversales enfichables sont faciles à manipuler et à installer rapidement. Cela permet de gagner beaucoup de temps lors de l'installation par rapport aux solutions vissées.

## Informations générales de commande

Type	ZQV 4N/2 GE	Version
Référence	<a href="#">1758250000</a>	Série W, Connexion transversale, 32 A
GTIN (EAN)	4032248169795	
Qté.	60 pièce(s)	
Type	ZQV 4N/4 GE	Version
Référence	<a href="#">1762620000</a>	Série W, Connexion transversale, 32 A
GTIN (EAN)	4032248169771	
Qté.	60 pièce(s)	
Type	ZQV 4N/10 GE	Version
Référence	<a href="#">1758260000</a>	Série W, Connexion transversale, 32 A
GTIN (EAN)	4032248169764	
Qté.	20 pièce(s)	
Type	ZQV 4N/3 GE	Version
Référence	<a href="#">1762630000</a>	Série W, Connexion transversale, 32 A
GTIN (EAN)	4032248169788	
Qté.	60 pièce(s)	

## AP MCZ 1.5 - Plaque d'extrémité



Boîtier miniature ouvert au format bloc de jonction avec 5 raccordements à ressort. Une plaque de face-avant transparente et basculante sert au repérage et à l'accès aux potentiomètres et aux indicateurs d'état. Les 3 raccordements supérieurs peuvent être connectés transversalement avec les cavaliers enfichables. Une plaque de protection pour fermer le boîtier est également disponible.

## Informations générales de commande

Type	AP MCZ1.5 1674	Version
Référence	<a href="#">8389030000</a>	Petits boîtiers, OMNIMATE Housing - TERMINALBOX gris-beige,
GTIN (EAN)	4008190386849	Plaque d'extrémité, Largeur: 1.5 mm
Qté.	50 pièce(s)	

## MCZ SC 0-10V

Weidmüller Interface GmbH &amp; Co. KG

Klingenbergstraße 26

D-32758 Detmold

Germany

www.weidmueller.com

## Accessoires

## Série SAK

SAK  
Series

Pour maintenir correctement les blocs de jonction et éviter qu'ils glissent, Weidmüller propose des équerres de blocage. Il existe des versions vissées et non vissées. Il est possible de placer des repères sur les équerres de blocage ainsi que des repères de groupe et il est possible de mettre des fiches de contrôle.

## Informations générales de commande

Type	EW 35	Version
Référence	<a href="#">0383560000</a>	Équerre de blocage, Wemid, beige, Rail: TS 35, Vissé
GTIN (EAN)	4008190181314	
Qté.	50 pièce(s)	

## Vierge



Les repères WS sont particulièrement adaptés aux connecteurs de la série W. Grâce à leur compatibilité, ils peuvent également être utilisés avec la série I et la série Z. Les larges surfaces de marquage permettent d'imprimer de longues chaînes de caractères ou sur plusieurs lignes.

Les repères WS sont parfaits pour de longues chaînes de caractères personnalisées. Grâce au format MultiCard qui a fait ses preuves, l'impression avec PrintJet CONNECT ou Plotter est possible.

- Montage en bande ou individuellement
- Repères au format MultiCard éprouvé

**Pour impression personnalisée :** Veuillez nous envoyer un fichier dans le format de notre logiciel de repérage M-Print PRO ou M-Print PRO Online (sans installation) pour vos spécifications de repérage.

## Informations générales de commande

Type	WS 10/6 MC NE WS	Version
Référence	<a href="#">1828450000</a>	WS, Terminal marker, 10 x 6 mm, Pas en mm (P): 6.00 Weidmueller,
GTIN (EAN)	4032248350513	Allen-Bradley, blanc
Qté.	600 pièce(s)	