

WDK 2.5 2D 1.A

Weidmüller Interface GmbH & Co. KG

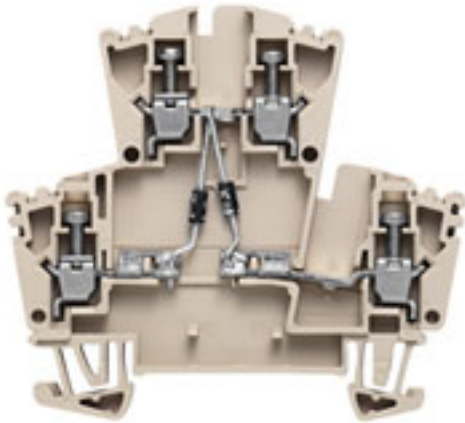
Klingenbergstraße 26

D-32758 Detmold

Germany

www.weidmueller.com

Produktbild



Warum nicht einfache elektrische Funktionen in eine Durchgangsklemme integrieren? Sie hat die gleiche schlanke Bauform wie unsere Durchgangsreihenklemmen – mit weiteren Funktionen wie Querverbindungen, die zusätzlich genutzt werden können. Häufig fehlt nur ein kleines Bauteil, um ein externes Gerät in Ihre Automatisierungstechnik zu integrieren. Unsere Reihenklemmen mit elektronischen Bauteilen ermöglichen dies schnell, einfach und passgenau.

Allgemeine Bestelldaten

| | |
|------------|---|
| Ausführung | Bauelement-Reihenklemme, Schraubanschluss, 2.5 mm ² , 400 V, 0.5 A, Diode 1N 4007, Diode 1N 4007, TS 35, dunkelbeige |
| Best.-Nr. | 8014670000 |
| Typ | WDK 2.5 2D 1.A |
| GTIN (EAN) | 4008190037345 |
| VPE | 25 Stück |

Erstellungs-Datum 10. Mai 2024 21:15:23 MESZ

Katalogstand 04.05.2024 / Technische Änderungen vorbehalten

WDK 2.5 2D 1.A

Weidmüller Interface GmbH & Co. KG

Klingenbergstraße 26

D-32758 Detmold

Germany

www.weidmueller.com

Technische Daten

Abmessungen und Gewichte

| | | | |
|-----------------------------|------------|--------------|------------|
| Tiefe | 62,5 mm | Tiefe (inch) | 2,461 inch |
| Tiefe inklusive Tragschiene | 63 mm | Höhe | 69 mm |
| Höhe (inch) | 2,717 inch | Breite | 5,1 mm |
| Breite (inch) | 0,201 inch | Nettogewicht | 12,35 g |

Temperaturen

| | | | |
|--------------------------------|----------------|--------------------------------|--------|
| Lagertemperatur | -25 °C...55 °C | Dauergebrauchstemperatur, min. | -50 °C |
| Dauergebrauchstemperatur, max. | 120 °C | | |

2 klemmbare Leiter (H05V/H07V) gleichen Querschnitts (Bemessungsanschluss)

| | | | |
|--|---------------------|--|---------------------|
| Leiteranschlussquerschnitt, feindrähtig mit Aderendhülse DIN 46228/1, 2 Klemmbare Leiter, max. | 1,5 mm ² | Leiteranschlussquerschnitt, feindrähtig mit Aderendhülse DIN 46228/1, 2 Klemmbare Leiter, min. | 0,5 mm ² |
| Leiteranschlussquerschnitt, feindrähtig, 2 Klemmbare Leiter, max. | 1,5 mm ² | Leiteranschlussquerschnitt, feindrähtig, 2 Klemmbare Leiter, min. | 0,5 mm ² |

Allgemeines

| | | | |
|--------------------------------------|---------------|--------------------------------------|--------|
| Leiteranschlussquerschnitt AWG, max. | AWG 12 | Leiteranschlussquerschnitt AWG, min. | AWG 26 |
| Normen | IEC 60947-7-1 | Tragschiene | TS 35 |

Bauelement

| | | |
|-------------|-------------------|---------|
| Schaltdiode | Diodentyp | 1N4007 |
| | Durchlassstrom | 1 A |
| | Sperrspannung | 1.300 V |
| | Durchlassspannung | 0,7 V |

Bemessungsdaten

| | | | |
|--|---------------------|------------------------|---------------|
| Bemessungsquerschnitt | 2,5 mm ² | Bemessungsspannung | 400 V |
| Bemessungsspannung DC | 400 V | Nennstrom | 0,5 A |
| Strom bei max. Leiter | 0,5 A | Normen | IEC 60947-7-1 |
| Durchgangswiderstand gemäß IEC 60947-7-x | 1,33 mΩ | Bemessungsstoßspannung | 6 kV |
| Verlustleistung gemäß IEC 60947-7-x | 0,77 W | Verschmutzungsgrad | 3 |

Bemessungsdaten nach UL

| | | | |
|-----------------------------------|--------|-----------------------------------|--------|
| Leitergr. Factory wiring max (UR) | 12 AWG | Leitergr. Factory wiring min (UR) | 22 AWG |
| Leitergr. Field wiring max (UR) | 12 AWG | Leitergr. Field wiring min (UR) | 22 AWG |
| Spannung Gr B (UR) | 300 V | Spannung Gr C (UR) | 300 V |
| Strom Gr B (UR) | 20 A | Strom Gr C (UR) | 20 A |
| Zertifikat-Nr. (UR) | E60693 | | |

WDK 2.5 2D 1.A

Weidmüller Interface GmbH & Co. KG

Klingenbergstraße 26

D-32758 Detmold

Germany

www.weidmueller.com

Technische Daten

Klemmbare Leiter (Bemessungsanschluss)

| | | | |
|--|----------------------|--|---------------------|
| Abisolierlänge | 10 mm | Anschlussart | Schraubanschluss |
| Anschlussart 2 | Schraubanschluss | Anschlussrichtung | seitlich |
| Anzahl Anschlüsse | 4 | Anzugsdrehmoment, max. | 0,6 Nm |
| Anzugsdrehmoment, min. | 0,4 Nm | Klemmbereich, max. | 4 mm ² |
| Klemmbereich, min. | 0,05 mm ² | Klemmschraube | M 2,5 |
| Klingenmaß | 0,6 x 3,5 mm | Lehrdorn nach 60 947-1 | A3 |
| Leiteranschlussquerschnitt AWG, max. | AWG 12 | Leiteranschlussquerschnitt AWG, min. | AWG 26 |
| Leiteranschlussquerschnitt, eindrätig, max. | 4 mm ² | Leiteranschlussquerschnitt, eindrätig, min. | 0,5 mm ² |
| Leiteranschlussquerschnitt, feindrätig mit AEH DIN 46228/1, max. | 2,5 mm ² | Leiteranschlussquerschnitt, feindrätig mit AEH DIN 46228/1, min. | 0,5 mm ² |
| Leiteranschlussquerschnitt, feindrätig, max. | 4 mm ² | Leiteranschlussquerschnitt, feindrätig, min. | 0,5 mm ² |
| Leiteranschlussquerschnitt, mehrdrätig, max. | 4 mm ² | Leiteranschlussquerschnitt, mehrdrätig, min. | 1,5 mm ² |

Maße

| | |
|---------------|---------|
| Versatz TS 35 | 35,5 mm |
|---------------|---------|

Systemkennwerte

| | | | |
|----------------------------------|--|---------------------------------|------|
| Ausführung | Schraubanschluss, mit Diode, für schraubbare Querverbindung, einseitig offen | Abschlussplatte erforderlich | Ja |
| Anzahl der Potentiale | 1 | Anzahl der Etagen | 2 |
| Anzahl der Klemmstellen je Etage | 2 | Anzahl der Potentiale pro Etage | 1 |
| Etagen intern gebrückt | Ja | PE-Anschluss | Nein |
| Tragschiene | TS 35 | N-Funktion | Nein |
| PE-Funktion | Nein | PEN-Funktion | Nein |

Werkstoffdaten

| | | | |
|--------------------------------|-------|-------|-------------|
| Werkstoff | Wemid | Farbe | dunkelbeige |
| Brennbarkeitsklasse nach UL 94 | V-0 | | |

weitere technische Daten

| | | | |
|-------------------------|--------|-------------------------------|----------|
| Anzahl gleicher Klemmen | 1 | Montageart | gerastet |
| Offene Seiten | rechts | explosionsgeprüfte Ausführung | Nein |

Klassifikationen

| | | | |
|-------------|-------------|-------------|-------------|
| ETIM 6.0 | EC000903 | ETIM 7.0 | EC000903 |
| ETIM 8.0 | EC000903 | ETIM 9.0 | EC000903 |
| ECLASS 9.0 | 27-14-11-27 | ECLASS 9.1 | 27-14-11-47 |
| ECLASS 10.0 | 27-14-11-27 | ECLASS 11.0 | 27-14-11-27 |
| ECLASS 12.0 | 27-14-11-27 | ECLASS 13.0 | 27-25-01-14 |

Umweltanforderungen

| | |
|------------|--------------------------------------|
| REACH SVHC | Lead 7439-92-1 |
| SCIP | a3090896-0f16-410d-aabb-617cfb571002 |

Erstellungs-Datum 10. Mai 2024 21:15:23 MESZ

Katalogstand 04.05.2024 / Technische Änderungen vorbehalten

WDK 2.5 2D 1.A

Weidmüller Interface GmbH & Co. KG

Klingenbergstraße 26

D-32758 Detmold

Germany

www.weidmueller.com

Technische Daten

Wichtiger Hinweis

Produkthinweis

Nennstrom 10 A nur für die durchgehende Stromschiene. Bauelemente verringern gegebenenfalls den Nennstrom und die Bemessungsspannung. Die zulässige Dauergebrauchstempemperatur ist zu beachten. Die zulässige Dauergebrauchstempemperatur ist zu beachten.

Zulassungen

Zulassungen



ROHS Konform

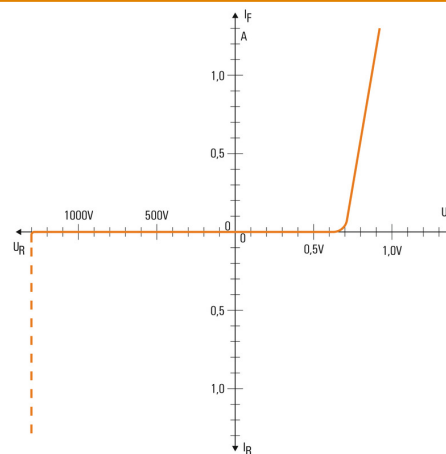
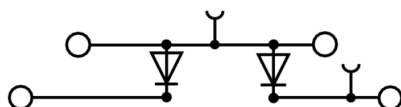
UL File Number Search UL Webseite

Zertifikat-Nr. (UR) E60693

Downloads

| | |
|---|--|
| Zulassung / Zertifikat / Konformitätsdokument | CE Declaration of Conformity UKCA declaration of conformity Confirmation of Standards EN 45545-2_2020-10 |
| Engineering-Daten | CAD data – STEP |
| Engineering-Daten | Zuken E3.S |
| Anwenderdokumentation | StorageConditionsTerminalBlocks |
| Kataloge | Catalogues in PDF-format |
| Broschüren | |

Zeichnungen



WDK 2.5 2D 1.A

Weidmüller Interface GmbH & Co. KG

Klingenbergstraße 26

D-32758 Detmold

Germany

www.weidmueller.com

Zubehör

SAK-Reihe

SAK
Series

Um einen dauerhaft sicheren Sitz auf der Tragschiene zu gewährleisten und ein verrutschen zu verhindern hat Weidmüller Endwinkel im Programm. Es sind Ausführungen mit Schraube und schraubenlose Ausführungen erhältlich. Auf den Endwinkeln bestehen Markierungsmöglichkeiten, ebenfalls für Gruppenmarkierer und die Möglichkeit der Aufnahme für Prüfstecker.

Allgemeine Bestelldaten

| | | |
|------------|----------------------------|---|
| Typ | EW 35 | Ausführung |
| Best.-Nr. | 0383560000 | Endwinkel, Wemid, beige, Tragschiene: TS 35, geschraubt |
| GTIN (EAN) | 4008190181314 | |
| VPE | 50 Stück | |

2.5 mm²2.5
mm²

Abschlussplatten werden an der offenen Seite der letzten Reihenklemme vor dem Endwinkel befestigt. Mit dem Einsatz der Abschlussplatte wird die Funktion der Reihenklemme sowie die angegebenen Bemessungsspannung aufrechterhalten. Ein Berührungsschutz von Spannungsführenden Teilen wird gewährleistet, und die Abschlussklemme ist fingersicher.

Allgemeine Bestelldaten

| | | |
|------------|----------------------------|--|
| Typ | WAP WDK2.5 GN | Ausführung |
| Best.-Nr. | 1059140000 | Abschlussplatte (Klemmen), 69 mm x 1.5 mm, grün |
| GTIN (EAN) | 4008190901790 | |
| VPE | 20 Stück | |
| Typ | WAP WDK2.5 | Ausführung |
| Best.-Nr. | 1059100000 | Abschlussplatte (Klemmen), 69 mm x 1.5 mm, dunkelbeige |
| GTIN (EAN) | 4008190101954 | |
| VPE | 20 Stück | |
| Typ | WAP WDK2.5 BL | Ausführung |
| Best.-Nr. | 1059180000 | Abschlussplatte (Klemmen), 69 mm x 1.5 mm, blau |
| GTIN (EAN) | 4008190081089 | |
| VPE | 20 Stück | |

WDK 2.5 2D 1.A

Weidmüller Interface GmbH & Co. KG
Klingenbergstraße 26
D-32758 Detmold
Germany

www.weidmueller.com

Zubehör

W-Reihe

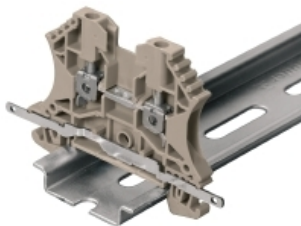


Um einen dauerhaft sicheren Sitz auf der Tragschiene zu gewährleisten und ein verrutschen zu verhindern hat Weidmüller Endwinkel im Programm. Es sind Ausführungen mit Schraube und schraubenlose Ausführungen erhältlich. Auf den Endwinkeln bestehen Markierungsmöglichkeiten, ebenfalls für Gruppenmarkierer und die Möglichkeit der Aufnahme für Prüfstecker.

Allgemeine Bestelldaten

| | | |
|------------|----------------------------|---|
| Typ | WEW 35/2 | Ausführung |
| Best.-Nr. | 1061200000 | Endwinkel, Wemid, dunkelbeige, Tragschiene: TS 35, geschraubt |
| GTIN (EAN) | 4008190030230 | |
| VPE | 50 Stück | |

Schirmschluss



Mit dem LS 2.8 WDU2.5-10 lassen sich viele Durchgangsreihenklemmen aus der W-Reihe ganz einfach umrüsten. Das Einlegen des LS 2.8 WDU2.5-10 ermöglicht es das Leitungsschirmgeflecht direkt an der Reihenklemme durch Anlöten oder mittels geeigneter Flachkabelschuh durchzuschleifen.

Allgemeine Bestelldaten

| | | |
|------------|----------------------------|------------------------|
| Typ | LS 2.8 WDU2.5-10 | Ausführung |
| Best.-Nr. | 1056400000 | W-Reihe, Schirmschiene |
| GTIN (EAN) | 4008190036454 | |
| VPE | 100 Stück | |

WDK 2.5 2D 1.A

Weidmüller Interface GmbH & Co. KG
Klingenbergstraße 26
D-32758 Detmold
Germany

www.weidmueller.com

Zubehör

Bezeichnungsträger



Allgemeine Bestelldaten

| | | |
|------------|----------------------------|-----------------------------|
| Typ | BZT 1 WS 10/5 | Ausführung |
| Best.-Nr. | 1805490000 | Zubehör, Bezeichnungsträger |
| GTIN (EAN) | 4032248270231 | |
| VPE | 100 Stück | |
| Typ | BZT 1 ZA WS 10/5 | Ausführung |
| Best.-Nr. | 1805520000 | Zubehör, Bezeichnungsträger |
| GTIN (EAN) | 4032248270248 | |
| VPE | 100 Stück | |

Kombiniertes Schraub- und Schneidwerkzeug "Swifty®"



Kombiniertes Schneid-Schraub-Werkzeug Swifty® und Swifty®set zum quetschfreien Schneiden von Kupferkabel bis 1,5 mm² eindrätig und 2,5 mm² feindrätig.

Allgemeine Bestelldaten

| | | |
|------------|----------------------------|------------------|
| Typ | SWIFTY | Ausführung |
| Best.-Nr. | 9006020000 | Einhandschneider |
| GTIN (EAN) | 4032248257409 | |
| VPE | 1 Stück | |

WDK 2.5 2D 1.A

Weidmüller Interface GmbH & Co. KG

Klingenbergstraße 26

D-32758 Detmold

Germany

www.weidmueller.com

Zubehör

Schlitz-Schraubendreher



Schlitz-Schraubendreher mit Rundklinge, SD DIN 5265, ISO 2380/2, Abtrieb nach DIN 5264, ISO 2380/1, Spitze Chrom Top, SoftFinish-Griff

Allgemeine Bestelldaten

| | | |
|------------|----------------------------|----------------------------------|
| Typ | SDS 0.6X3.5X100 | Ausführung |
| Best.-Nr. | 9008330000 | Schraubendreher, Schraubendreher |
| GTIN (EAN) | 4032248056286 | |
| VPE | 1 Stück | |

2.5 mm²

Schraubbare Querverbindungen bestehen durch einfaches Handling bei der Montage und Demontage. Dank der großen Auflagefläche können bei höchster Kontaktsicherheit auch große Ströme übertragen werden.

Allgemeine Bestelldaten

| | | |
|------------|----------------------------|---|
| Typ | WQV 2.5/5 | Ausführung |
| Best.-Nr. | 1053960000 | Querverbinder (Klemmen), geschraubt, Polzahl: 5, Raster in mm (P): |
| GTIN (EAN) | 4008190158446 | 5.10, Isoliert: Ja, 32 A, gelb |
| VPE | 10 Stück | |
| Typ | WQV 2.5/15 | Ausführung |
| Best.-Nr. | 1059660000 | Querverbinder (Klemmen), geschraubt, Polzahl: 15, Raster in mm (P): |
| GTIN (EAN) | 4008190002411 | 5.10, Isoliert: Ja, 32 A, gelb |
| VPE | 10 Stück | |
| Typ | WQV 2.5/32 | Ausführung |
| Best.-Nr. | 1577600000 | Querverbinder (Klemmen), geschraubt, Polzahl: 32, Raster in mm (P): |
| GTIN (EAN) | 4008190154035 | 5.10, Isoliert: Ja, 32 A, gelb |
| VPE | 10 Stück | |
| Typ | WQV 2.5/10 | Ausführung |
| Best.-Nr. | 1054460000 | Querverbinder (Klemmen), geschraubt, Polzahl: 10, Raster in mm (P): |
| GTIN (EAN) | 4008190135089 | 5.10, Isoliert: Ja, 32 A, gelb |
| VPE | 20 Stück | |
| Typ | WQV 2.5/20 | Ausführung |
| Best.-Nr. | 1577570000 | Querverbinder (Klemmen), geschraubt, Polzahl: 20, Raster in mm (P): |
| GTIN (EAN) | 4008190125868 | 5.10, Isoliert: Ja, 32 A, gelb |
| VPE | 10 Stück | |

WDK 2.5 2D 1.A

Weidmüller Interface GmbH & Co. KG

Klingenbergstraße 26

D-32758 Detmold

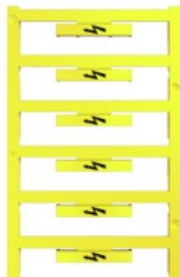
Germany

www.weidmueller.com

Zubehör

| | | |
|------------|----------------------------|---|
| Typ | WQV 2.5/7 | Ausführung |
| Best.-Nr. | 1054160000 | Querverbinder (Klemmen), geschraubt, Polzahl: 7, Raster in mm (P): |
| GTIN (EAN) | 4008190011246 | 5.10, Isoliert: Ja, 32 A, gelb |
| VPE | 10 Stück | |
| Typ | WQV 2.5/3 | Ausführung |
| Best.-Nr. | 1053760000 | Querverbinder (Klemmen), geschraubt, Polzahl: 3, Raster in mm (P): |
| GTIN (EAN) | 4008190058999 | 5.10, Isoliert: Ja, 32 A, gelb |
| VPE | 50 Stück | |
| Typ | WQV 2.5/4 | Ausführung |
| Best.-Nr. | 1053860000 | Querverbinder (Klemmen), geschraubt, Polzahl: 4, Raster in mm (P): |
| GTIN (EAN) | 4008190049706 | 5.10, Isoliert: Ja, 32 A, gelb |
| VPE | 50 Stück | |
| Typ | WQV 2.5/8 | Ausführung |
| Best.-Nr. | 1054260000 | Querverbinder (Klemmen), geschraubt, Polzahl: 8, Raster in mm (P): |
| GTIN (EAN) | 4008190073572 | 5.10, Isoliert: Ja, 32 A, gelb |
| VPE | 10 Stück | |
| Typ | WQV 2.5/6 | Ausführung |
| Best.-Nr. | 1054060000 | Querverbinder (Klemmen), geschraubt, Polzahl: 6, Raster in mm (P): |
| GTIN (EAN) | 4008190102272 | 5.10, Isoliert: Ja, 32 A, gelb |
| VPE | 10 Stück | |
| Typ | WQV 2.5/2 | Ausführung |
| Best.-Nr. | 1053660000 | Querverbinder (Klemmen), geschraubt, Polzahl: 2, Raster in mm (P): |
| GTIN (EAN) | 4008190031121 | 5.10, Isoliert: Ja, 32 A, gelb |
| VPE | 50 Stück | |
| Typ | WQV 2.5/30 | Ausführung |
| Best.-Nr. | 1067500000 | Querverbinder (Klemmen), geschraubt, Polzahl: 30, Raster in mm (P): |
| GTIN (EAN) | 4008190031107 | 5.10, Isoliert: Ja, 32 A, gelb |
| VPE | 10 Stück | |

mit Blitz



Der WAD Klemmenmarkierer ist geeignet für die Klemmen der W-Reihe sowie für die Endwinkel WEW 35/2 und ZEW 35/2. Die Markierer sind neutral, als Sonderdruck oder als Standarddruck mit Blitzpfeil erhältlich. Die MultiCard Markierer vom Typ WAD eignen sich für die Beschriftung mittels PrintJet CONNECT Drucker.

Für Sonderdruck: Bitte senden Sie uns für ihre Beschriftungsvorgaben eine Datei unserer Beschriftungssoftware M-Print PRO oder M-Print PRO Online (ohne Installation).

Allgemeine Bestelldaten

| | | |
|------------|----------------------------|--|
| Typ | WAD 5 MC B GE/SW | Ausführung |
| Best.-Nr. | 1120450000 | Gruppenmarkierer, Abdeckung, 33.3 x 5 mm, Raster in mm (P): 5.00 |
| GTIN (EAN) | 4032248901272 | WDU 2.5, WEW 35/2, ZEW 35/2, gelb |
| VPE | 48 Stück | |

WDK 2.5 2D 1.A**Weidmüller Interface GmbH & Co. KG**

Klingenbergstraße 26

D-32758 Detmold

Germany

www.weidmueller.com**Zubehör****Neutral**

Der dekafix (DEK) Markierer ist der universelle Markierer für alle Leitungs- und Steckverbinder sowie Elektronikbaugruppen. Das System eignet sich insbesondere für kurze Zahlenfolgen und umfasst eine große Auswahl an einsatzfertigen Drucken.

Die Streifenmontage lässt ein schnelles Aufrasten in einem Arbeitsgang zu. Der Druck ist gut lesbar, kontrastreich und in verschiedenen Breiten erhältlich.

- Große Auswahl an einsatzfertigen Markierern
- Streifenmontage für schnelles Aufrasten
- Klemmenmarkierer passend für alle Weidmüller Leitungsverbinder
- Werden als neutrale MultiCard oder als Standarddruck angeboten

Für Sonderdruck: Bitte senden Sie uns für ihre Beschriftungsvorgaben eine Datei unserer Beschriftungssoftware M-Print PRO oder M-Print PRO Online (ohne Installation).

Allgemeine Bestelldaten

| | | |
|------------|----------------------------|--|
| Typ | DEK 5/5 MC NE WS | Ausführung |
| Best.-Nr. | 1609801044 | Dekafix, Klemmenmarkierung, 5 x 5 mm, Raster in mm (P): 5.00 |
| GTIN (EAN) | 4008190397111 | Weidmueller, weiß |
| VPE | 1.000 Stück | |

WDK 2.5 2D 1.A**Weidmüller Interface GmbH & Co. KG**

Klingenbergstraße 26

D-32758 Detmold

Germany

www.weidmueller.com**Zubehör****Neutral**

WS-Markierer sind optimal auf Leitungsverbinder der W-Reihe abgestimmt. Dank ihrer Systemkompatibilität lassen sich WS-Schilder auch auf der I-Reihe sowie der Z-Reihe einsetzen. Die großen Beschriftungsflächen erlauben neben langen Beschriftungsketten auch eine mehrzeilige Aufteilung.

WS-Markierer eignen sich besonders für eine Beschriftung mit langen, individuell erstellten Zeichenfolgen. Durch das bewährte MultiCard-Format ist eine Beschriftung mit PrintJet CONNECT oder Plotter möglich.

- In Streifen oder einzeln montierbar
- Markierer im bewährten MultiCard-Format

Für Sonderdruck: Bitte senden Sie uns für ihre Beschriftungsvorgaben eine Datei unserer Beschriftungssoftware M-Print PRO oder M-Print PRO Online (ohne Installation).

Allgemeine Bestelldaten

| | | |
|------------|----------------------------|---|
| Typ | WS 8/5 MC NE WS | Ausführung |
| Best.-Nr. | 1640740000 | WS, Klemmenmarkierung, 8 x 5 mm, Raster in mm (P): 5.00 |
| GTIN (EAN) | 4008190279103 | Weidmueller, Allen-Bradley, weiß |
| VPE | 720 Stück | |