

WDK 2.5 LD/RT 1D 2R 230**Weidmüller Interface GmbH & Co. KG**

Klingenbergstraße 26

D-32758 Detmold

Germany

www.weidmueller.com**Produktbild**

Warum nicht einfache elektrische Funktionen in eine Durchgangsklemme integrieren? Sie hat die gleiche schlanke Bauform wie unsere Durchgangsreihenklemmen – mit weiteren Funktionen wie Querverbindungen, die zusätzlich genutzt werden können. Häufig fehlt nur ein kleines Bauteil, um ein externes Gerät in Ihre Automatisierungstechnik zu integrieren. Unsere Reihenklemmen mit elektronischen Bauteilen ermöglichen dies schnell, einfach und passgenau.

Allgemeine Bestelldaten

Ausführung	Bauelement-Reihenklemme, Schraubanschluss, 2.5 mm ² , 230 V, TS 35, dunkelbeige
Best.-Nr.	8013140000
Typ	WDK 2.5 LD/RT 1D 2R 230
GTIN (EAN)	4008190024628
VPE	25 Stück

WDK 2.5 LD/RT 1D 2R 230

Weidmüller Interface GmbH & Co. KG

Klingenbergstraße 26

D-32758 Detmold

Germany

www.weidmueller.com

Technische Daten

Abmessungen und Gewichte

Tiefe	62,5 mm	Tiefe (inch)	2,461 inch
Höhe	69 mm	Höhe (inch)	2,717 inch
Breite	5,1 mm	Breite (inch)	0,201 inch
Nettogewicht	11,71 g		

Temperaturen

Lagertemperatur	-25 °C...55 °C	Dauergebrauchstemperatur, min.	-50 °C
Dauergebrauchstemperatur, max.	120 °C		

2 klemmbare Leiter (H05V/H07V) gleichen Querschnitts (Bemessungsanschluss)

Leiteranschlussquerschnitt, feindrähtig mit Aderendhülse DIN 46228/1, 2 Klemmbare Leiter, max.	1,5 mm ²	Leiteranschlussquerschnitt, feindrähtig mit Aderendhülse DIN 46228/1, 2 Klemmbare Leiter, min.	0,5 mm ²
Leiteranschlussquerschnitt, feindrähtig, 2 Klemmbare Leiter, max.	1,5 mm ²	Leiteranschlussquerschnitt, feindrähtig, 2 Klemmbare Leiter, min.	0,5 mm ²

Allgemeines

Leiteranschlussquerschnitt AWG, max.	AWG 12	Leiteranschlussquerschnitt AWG, min.	AWG 26
Tragschiene	TS 35		

Anzeigeelement

Anzeigeelement	rot	Betriebsspannung für die Anzeige, max.	230 V
Betriebsspannung für die Anzeige, min.	230 V	Spannungsart für die Anzeige	AC
Strom	5 mA		

Bemessungsdaten

Bemessungsquerschnitt	2,5 mm ²	Bemessungsspannung	230 V
Bemessungsspannung DC	230 V	Durchgangswiderstand gemäß IEC 60947-7-x	1,33 mΩ
Verlustleistung gemäß IEC 60947-7-x	0,77 W		

Klemmbare Leiter (Bemessungsanschluss)

Abisolierlänge	10 mm		
Anschlussart	Schraubanschluss		
Anschlussart 2	Schraubanschluss		
Anschlussrichtung	seitlich		
Anzahl Anschlüsse	3		

WDK 2.5 LD/RT 1D 2R 230

Weidmüller Interface GmbH & Co. KG
Klingenbergstraße 26
D-32758 Detmold
Germany

www.weidmueller.com

Technische Daten

Klemmbare Leiter	Anschluss Ausprägung		Schraubanschluss	
	Leiteranschlussquerschnitt	Typ	eindräftig, H05(07) V-U	
		min.	0,5 mm ²	
		max.	4 mm ²	
		nominal	2,5 mm ²	
	Aderendhülse	Abisolierlänge	min.	10 mm
			max.	10 mm
			nominal	10 mm
		Empfohlene Aderendhülse		
	Anschluss Ausprägung		Schraubanschluss	
	Leiteranschlussquerschnitt	Typ	feindräftig, H05(07) V-K	
		min.	0,5 mm ²	
		max.	4 mm ²	
		nominal	2,5 mm ²	
	Aderendhülse	Abisolierlänge	min.	10 mm
			max.	10 mm
			nominal	10 mm
		Empfohlene Aderendhülse		
Klemmbereich, max.		2,5 mm ²		
Klemmbereich, min.		0,13 mm ²		
Leiteranschlussquerschnitt AWG, max.		AWG 12		
Leiteranschlussquerschnitt AWG, min.		AWG 26		
Leiteranschlussquerschnitt, eindräftig, max.		4 mm ²		
Leiteranschlussquerschnitt, eindräftig, min.		0,5 mm ²		
Leiteranschlussquerschnitt, feindräftig mit AEH DIN 46228/1, max.		4 mm ²		
Leiteranschlussquerschnitt, feindräftig mit AEH DIN 46228/1,min.		0,5 mm ²		
Leiteranschlussquerschnitt, feindräftig, max.		2,5 mm ²		
Leiteranschlussquerschnitt, feindräftig, min.		0,5 mm ²		

Maße

Versatz TS 35 35,5 mm

Systemkennwerte

Ausführung	Schraubanschluss, mit LED	Abschlussplatte erforderlich	Ja
Anzahl der Potentiale	1	Anzahl der Etagen	2
Anzahl der Klemmstellen je Etage	2	Anzahl der Potentiale pro Etage	1
Etagen intern gebrückt	Ja	PE-Anschluss	Nein
Tragschiene	TS 35	N-Funktion	Nein
PE-Funktion	Nein	PEN-Funktion	Nein

Werkstoffdaten

Werkstoff	Wemid	Farbe	dunkelbeige
Brennbarkeitsklasse nach UL 94	V-0		

WDK 2.5 LD/RT 1D 2R 230

Weidmüller Interface GmbH & Co. KG

Klingenbergstraße 26

D-32758 Detmold

Germany

www.weidmueller.com

Technische Daten

weitere technische Daten

Anzahl gleicher Klemmen	1	Montageart	gerastet
Offene Seiten	rechts	explosionsgeprüfte Ausführung	Nein

Klassifikationen

ETIM 6.0	EC000903	ETIM 7.0	EC000903
ETIM 8.0	EC000903	ETIM 9.0	EC000903
ECLASS 9.0	27-14-11-27	ECLASS 9.1	27-14-11-47
ECLASS 10.0	27-14-11-27	ECLASS 11.0	27-14-11-27
ECLASS 12.0	27-14-11-27	ECLASS 13.0	27-25-01-14

Umweltanforderungen

REACH SVHC	Lead 7439-92-1
SCIP	a3090896-0f16-410d-aabb-617cfb571002

Wichtiger Hinweis

Produkthinweis	Die zulässige Dauergebrauchstempematur ist zu beachten.
----------------	---

Zulassungen

Zulassungen



ROHS	Konform
------	---------

Downloads

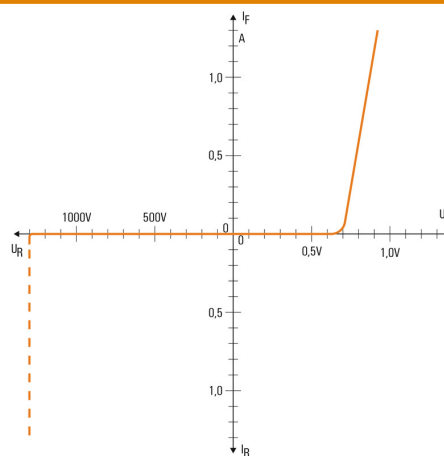
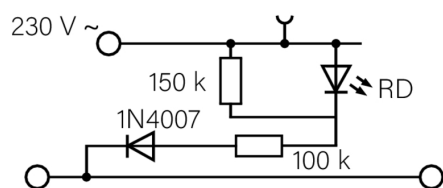
Zulassung / Zertifikat / Konformitätsdokument	CE Declaration of Conformity UKCA declaration of conformity Confirmation of Standards EN 45545-2_2020-10
Engineering-Daten	CAD data – STEP
Anwenderdokumentation	StorageConditionsTerminalBlocks
Kataloge	Catalogues in PDF-format

WDK 2.5 LD/RT 1D 2R 230

Weidmüller Interface GmbH & Co. KG
Klingenbergstraße 26
D-32758 Detmold
Germany

www.weidmueller.com

Zeichnungen



WDK 2.5 LD/RT 1D 2R 230

Weidmüller Interface GmbH & Co. KG

Klingenbergstraße 26

D-32758 Detmold

Germany

www.weidmueller.com

Zubehör

Sonderdruck



WS-Markierer sind optimal auf Leitungsverbinder der W-Reihe abgestimmt. Dank ihrer Systemkompatibilität lassen sich WS-Schilder auch auf der I-Reihe sowie der Z-Reihe einsetzen. Die großen Beschriftungsflächen erlauben neben langen Beschriftungsketten auch eine mehrzeilige Aufteilung.

WS-Markierer eignen sich besonders für eine Beschriftung mit langen, individuell erstellten Zeichenfolgen. Durch das bewährte MultiCard-Format ist eine Beschriftung mit PrintJet CONNECT oder Plotter möglich.

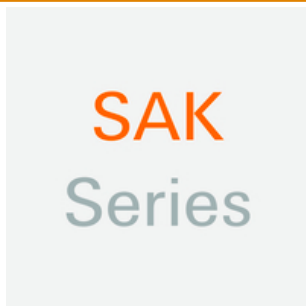
- In Streifen oder einzeln montierbar
- Markierer im bewährten MultiCard-Format

Für Sonderdruck: Bitte senden Sie uns für ihre Beschriftungsvorgaben eine Datei unserer Beschriftungssoftware M-Print PRO oder M-Print PRO Online (ohne Installation).

Allgemeine Bestelldaten

Typ	WS 8/5 MC SDR	Ausführung
Best.-Nr.	1640750000	WS, Klemmenmarkierung, 8 x 5 mm, Raster in mm (P): 5.00
GTIN (EAN)	4008190456627	Weidmueller, Allen-Bradley, nach Kundenwunsch
VPE	144 Stück	

SAK-Reihe



Um einen dauerhaft sicheren Sitz auf der Tragschiene zu gewährleisten und ein verrutschen zu verhindern hat Weidmüller Endwinkel im Programm. Es sind Ausführungen mit Schraube und schraubenlose Ausführungen erhältlich. Auf den Endwinkeln bestehen Markierungsmöglichkeiten, ebenfalls für Gruppenmarkierer und die Möglichkeit der Aufnahme für Prüfstecker.

Allgemeine Bestelldaten

Typ	EW 35	Ausführung
Best.-Nr.	0383560000	Endwinkel, Wemid, beige, Tragschiene: TS 35, geschraubt
GTIN (EAN)	4008190181314	
VPE	50 Stück	

WDK 2.5 LD/RT 1D 2R 230**Weidmüller Interface GmbH & Co. KG**

Klingenbergstraße 26

D-32758 Detmold

Germany

www.weidmueller.com**Zubehör****Neutral**

Der dekafix (DEK) Markierer ist der universelle Markierer für alle Leitungs- und Steckverbinder sowie Elektronikbaugruppen. Das System eignet sich insbesondere für kurze Zahlenfolgen und umfasst eine große Auswahl an einsatzfertigen Drucken.

Die Streifenmontage lässt ein schnelles Aufrasten in einem Arbeitsgang zu. Der Druck ist gut lesbar, kontrastreich und in verschiedenen Breiten erhältlich.

- Große Auswahl an einsatzfertigen Markierern
- Streifenmontage für schnelles Aufrasten
- Klemmenmarkierer passend für alle Weidmüller Leitungsverbinder
- Werden als neutrale MultiCard oder als Standarddruck angeboten

Für Sonderdruck: Bitte senden Sie uns für ihre Beschriftungsvorgaben eine Datei unserer Beschriftungssoftware M-Print PRO oder M-Print PRO Online (ohne Installation).

Allgemeine Bestelldaten

Typ	DEK 5/5 MC NE WS	Ausführung
Best.-Nr.	1609801044	Dekafix, Klemmenmarkierung, 5 x 5 mm, Raster in mm (P): 5.00
GTIN (EAN)	4008190397111	Weidmueller, weiß
VPE	1.000 Stück	

WDK 2.5 LD/RT 1D 2R 230

Weidmüller Interface GmbH & Co. KG

Klingenbergstraße 26

D-32758 Detmold

Germany

www.weidmueller.com

Zubehör

Plus



Der dekafix (DEK) Markierer ist der universelle Markierer für alle Leitungs- und Steckverbinder sowie Elektronikbaugruppen. Das System eignet sich insbesondere für kurze Zahlenfolgen und umfasst eine große Auswahl an einsatzfertigen Drucken.

Die Streifenmontage lässt ein schnelles Aufrasten in einem Arbeitsgang zu. Der Druck ist gut lesbar, kontrastreich und in verschiedenen Breiten erhältlich.

- Große Auswahl an einsatzfertigen Markierern
- Streifenmontage für schnelles Aufrasten
- Klemmenmarkierer passend für alle Weidmüller Leitungsverbinder
- Werden als neutrale MultiCard oder als Standarddruck angeboten

Für Sonderdruck: Bitte senden Sie uns für ihre Beschriftungsvorgaben eine Datei unserer Beschriftungssoftware M-Print PRO oder M-Print PRO Online (ohne Installation).

Allgemeine Bestelldaten

Typ	DEK 5/5 PLUS MC NE WS	Ausführung
Best.-Nr.	1854490000	Dekafix, Klemmenmarkierung, 5 x 5 mm, Raster in mm (P): 5.00
GTIN (EAN)	4032248393596	Weidmueller, weiß
VPE	1.000 Stück	

Bezeichnungsträger



Allgemeine Bestelldaten

Typ	BZT 1 ZA WS 10/5	Ausführung
Best.-Nr.	1805520000	Zubehör, Bezeichnungsträger
GTIN (EAN)	4032248270248	
VPE	100 Stück	
Typ	BZT 1 WS 10/5	Ausführung
Best.-Nr.	1805490000	Zubehör, Bezeichnungsträger
GTIN (EAN)	4032248270231	
VPE	100 Stück	

WDK 2.5 LD/RT 1D 2R 230

Weidmüller Interface GmbH & Co. KG

Klingenbergstraße 26

D-32758 Detmold

Germany

www.weidmueller.com

Zubehör

Neutral



WS-Markierer sind optimal auf Leitungsverbinder der W-Reihe abgestimmt. Dank ihrer Systemkompatibilität lassen sich WS-Schilder auch auf der I-Reihe sowie der Z-Reihe einsetzen. Die großen Beschriftungsflächen erlauben neben langen Beschriftungsketten auch eine mehrzeilige Aufteilung.

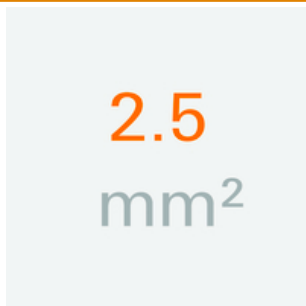
WS-Markierer eignen sich besonders für eine Beschriftung mit langen, individuell erstellten Zeichenfolgen. Durch das bewährte MultiCard-Format ist eine Beschriftung mit PrintJet CONNECT oder Plotter möglich.

- In Streifen oder einzeln montierbar
- Markierer im bewährten MultiCard-Format

Für Sonderdruck: Bitte senden Sie uns für ihre Beschriftungsvorgaben eine Datei unserer Beschriftungssoftware M-Print PRO oder M-Print PRO Online (ohne Installation).

Allgemeine Bestelldaten

Typ	WS 8/5 MC NE WS	Ausführung
Best.-Nr.	1640740000	WS, Klemmenmarkierung, 8 x 5 mm, Raster in mm (P): 5.00
GTIN (EAN)	4008190279103	Weidmueller, Allen-Bradley, weiß
VPE	720 Stück	

2.5 mm²

Schraubbare Querverbindungen bestehen durch einfaches Handling bei der Montage und Demontage. Dank der großen Auflagefläche können bei höchster Kontaktsicherheit auch große Ströme übertragen werden.

Allgemeine Bestelldaten

Typ	WQV 2.5/5	Ausführung
Best.-Nr.	1053960000	Querverbinder (Klemmen), geschraubt, Polzahl: 5, Raster in mm (P):
GTIN (EAN)	4008190158446	5.10, Isoliert: Ja, 32 A, gelb
VPE	10 Stück	
Typ	WQV 2.5/8	Ausführung
Best.-Nr.	1054260000	Querverbinder (Klemmen), geschraubt, Polzahl: 8, Raster in mm (P):
GTIN (EAN)	4008190073572	5.10, Isoliert: Ja, 32 A, gelb
VPE	10 Stück	
Typ	WQV 2.5/6	Ausführung
Best.-Nr.	1054060000	Querverbinder (Klemmen), geschraubt, Polzahl: 6, Raster in mm (P):
GTIN (EAN)	4008190102272	5.10, Isoliert: Ja, 32 A, gelb
VPE	10 Stück	

Erstellungs-Datum 6. Mai 2024 03:53:28 MESZ

WDK 2.5 LD/RT 1D 2R 230

Weidmüller Interface GmbH & Co. KG
 Klingenbergstraße 26
 D-32758 Detmold
 Germany

www.weidmueller.com

Zubehör

Typ	WQV 2.5/7	Ausführung
Best.-Nr.	1054160000	Querverbinder (Klemmen), geschraubt, Polzahl: 7, Raster in mm (P):
GTIN (EAN)	4008190011246	5.10, Isoliert: Ja, 32 A, gelb
VPE	10 Stück	
Typ	WQV 2.5/20	Ausführung
Best.-Nr.	1577570000	Querverbinder (Klemmen), geschraubt, Polzahl: 20, Raster in mm (P):
GTIN (EAN)	4008190125868	5.10, Isoliert: Ja, 32 A, gelb
VPE	10 Stück	
Typ	WQV 2.5/2	Ausführung
Best.-Nr.	1053660000	Querverbinder (Klemmen), geschraubt, Polzahl: 2, Raster in mm (P):
GTIN (EAN)	4008190031121	5.10, Isoliert: Ja, 32 A, gelb
VPE	50 Stück	
Typ	WQV 2.5/3	Ausführung
Best.-Nr.	1053760000	Querverbinder (Klemmen), geschraubt, Polzahl: 3, Raster in mm (P):
GTIN (EAN)	4008190058999	5.10, Isoliert: Ja, 32 A, gelb
VPE	50 Stück	
Typ	WQV 2.5/10	Ausführung
Best.-Nr.	1054460000	Querverbinder (Klemmen), geschraubt, Polzahl: 10, Raster in mm (P):
GTIN (EAN)	4008190135089	5.10, Isoliert: Ja, 32 A, gelb
VPE	20 Stück	
Typ	WQV 2.5/15	Ausführung
Best.-Nr.	1059660000	Querverbinder (Klemmen), geschraubt, Polzahl: 15, Raster in mm (P):
GTIN (EAN)	4008190002411	5.10, Isoliert: Ja, 32 A, gelb
VPE	10 Stück	
Typ	WQV 2.5/30	Ausführung
Best.-Nr.	1067500000	Querverbinder (Klemmen), geschraubt, Polzahl: 30, Raster in mm (P):
GTIN (EAN)	4008190031107	5.10, Isoliert: Ja, 32 A, gelb
VPE	10 Stück	
Typ	WQV 2.5/32	Ausführung
Best.-Nr.	1577600000	Querverbinder (Klemmen), geschraubt, Polzahl: 32, Raster in mm (P):
GTIN (EAN)	4008190154035	5.10, Isoliert: Ja, 32 A, gelb
VPE	10 Stück	
Typ	WQV 2.5/4	Ausführung
Best.-Nr.	1053860000	Querverbinder (Klemmen), geschraubt, Polzahl: 4, Raster in mm (P):
GTIN (EAN)	4008190049706	5.10, Isoliert: Ja, 32 A, gelb
VPE	50 Stück	

WDK 2.5 LD/RT 1D 2R 230

Weidmüller Interface GmbH & Co. KG

Klingenbergstraße 26

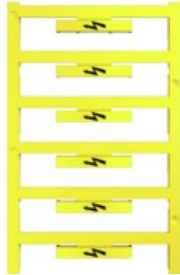
D-32758 Detmold

Germany

www.weidmueller.com

Zubehör

mit Blitz

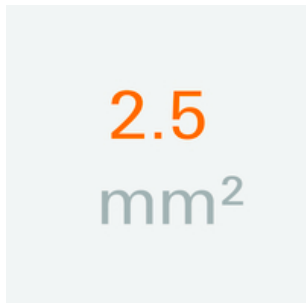


Der WAD Klemmenmarkierer ist geeignet für die Klemmen der W-Reihe sowie für die Endwinkel WEW 35/2 und ZEW 35/2. Die Markierer sind neutral, als Sonderdruck oder als Standarddruck mit Blitzpfeil erhältlich. Die MultiCard Markierer vom Typ WAD eignen sich für die Beschriftung mittels PrintJet CONNECT Drucker.

Für Sonderdruck: Bitte senden Sie uns für ihre Beschriftungsvorgaben eine Datei unserer Beschriftungssoftware M-Print PRO oder M-Print PRO Online (ohne Installation).

Allgemeine Bestelldaten

Typ	WAD 5 MC B GE/SW	Ausführung
Best.-Nr.	1120450000	Gruppenmarkierer, Abdeckung, 33.3 x 5 mm, Raster in mm (P): 5.00
GTIN (EAN)	4032248901272	WDU 2.5, WEW 35/2, ZEW 35/2, gelb
VPE	48 Stück	

2.5 mm²

Abschlussplatten werden an der offenen Seite der letzten Reihenklemme vor dem Endwinkel befestigt. Mit dem Einsatz der Abschlussplatte wird die Funktion der Reihenklemme sowie die angegebenen Bemessungsspannung aufrechterhalten. Ein Berührungsschutz von Spannungsführenden Teilen wird gewährleistet, und die Abschlussklemme ist fingersicher.

Allgemeine Bestelldaten

Typ	WAP WDK2.5	Ausführung
Best.-Nr.	1059100000	Abschlussplatte (Klemmen), 69 mm x 1.5 mm, dunkelbeige
GTIN (EAN)	4008190101954	
VPE	20 Stück	