

RS F16 LP3R 3/18

Weidmüller Interface GmbH & Co. KG

Klingenbergstraße 26

D-32758 Detmold

Germany

www.weidmueller.com



Abbildung ähnlich

Passive Schnittstellen zur Signalübertragung eines mit Zugbügelschraubsteckverbindern ausgestatteten Flachleitungssteckverbinders gemäß IEC 603-1 / DIN 41651.

Die wesentlichsten Merkmale sind:

- Gruppe mit 10- bis 64-poligen Steckverbindern.
- Elektrischer Anschluss eins zu eins zwischen Steuer- und Feldanschlüssen.
- Äußerst kompakte Dreistock-Module zur Befestigung auf Standard Tragschiene TS 35 oder TS 32.
- Langer Feststellhaken.
- Stift für den Erdanschluss.

Allgemeine Bestelldaten

Ausführung	Schnittstelle, RSF, Steckverbinder nach IEC60603-13/DIN41651, 16 Pole, Schraubanschluss
Best.-Nr.	8012870000
Typ	RS F16 LP3R 3/18
GTIN (EAN)	4008190126865
VPE	1 Stück

Erstellungs-Datum 29. April 2024 14:03:17 MESZ

Katalogstand 20.04.2024 / Technische Änderungen vorbehalten

RS F16 LP3R 3/18

Weidmüller Interface GmbH & Co. KG

Klingenbergstraße 26

D-32758 Detmold

Germany

www.weidmueller.com

Technische Daten

Abmessungen und Gewichte

Tiefe	76 mm	Tiefe (inch)	2,992 inch
Höhe	87 mm	Höhe (inch)	3,425 inch
Breite	50 mm	Breite (inch)	1,969 inch
Nettogewicht	122 g		

Temperaturen

Lagertemperatur	-40...70 °C	Betriebstemperatur	0...55 °C
-----------------	-------------	--------------------	-----------

Anschluss Daten

Anschluss (Feldseite)	LL3R 5.08 mm	Anschluss (Steuerseite)	Steckverbinder nach IEC60603-13/DIN41651
Anzahl der Pole (Steuerungsseite)	16 Pole	Erdung	Ja
Schutzleiteranschluss	Flachkontakt		

Bemessungsdaten

Bemessungsspannung	60 V AC / 75 V DC	Nennstrom pro Anschluss	1 A
--------------------	-------------------	-------------------------	-----

Isolationskoordinaten (EN50178)

Entsprechend	DIN EN 50178	Bemessungsisolationsspannung	100 V
Überspannungskategorie	II	Verschmutzungsgrad	2
Impulsspannungsprüfung (1,2/50µs)	0,8 kV		

Anschluss Feld

Abisolierlänge	6 mm	Anzugsmoment, max.	0,6 Nm
Anzugsmoment, min.	0,5 Nm	Art der Verbindung	Schraubanschluss
Fest, max. H05(07) V-U	6 mm ²	Fest, min. H05(07) V-U	0,5 mm ²
Flexibel mit Hülse, max.	2,5 mm ²	Flexibel mit Hülse, min.	0,5 mm ²
Flexibel, max. H05(07) V-K	4 mm ²	Flexibel, min. H05(07) V-K	0,5 mm ²
Hülse mit Kunststoffkragen, max.	2,5 mm ²	Klemmbereich, max.	6 mm ²
Klemmbereich, min.	0,5 mm ²	Leiteranschlussquerschnitt max. AWG	AWG 12
Leiteranschlussquerschnitt min. AWG	AWG 26		

Klassifikationen

ETIM 6.0	EC002780	ETIM 7.0	EC002780
ETIM 8.0	EC002780	ETIM 9.0	EC002780
ECLASS 9.0	27-14-11-52	ECLASS 9.1	27-14-11-52
ECLASS 10.0	27-14-11-52	ECLASS 11.0	27-14-11-52
ECLASS 12.0	27-14-11-52	ECLASS 13.0	27-14-11-52

Umweltanforderungen

REACH SVHC	Lead 7439-92-1
SCIP	7b5ffb72-271d-4c73-8b09-bd0aaee3697a

RS F16 LP3R 3/18

Weidmüller Interface GmbH & Co. KG
Klingenbergstraße 26
D-32758 Detmold
Germany

www.weidmueller.com

Technische Daten

Zulassungen

Zulassungen



ROHS	Konform
UL File Number Search	UL Webseite
Zertifikat-Nr. (UR)	E141197

Downloads

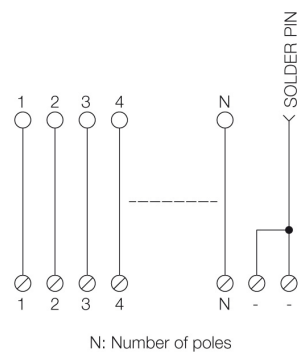
Zulassung / Zertifikat / Konformitätsdokument	Declaration of Conformity
Produktänderungsmitteilung	20201111 Technical change to RSF S Compact family
Kataloge	Catalogues in PDF-format

RS F16 LP3R 3/18

Weidmüller Interface GmbH & Co. KG
Klingenbergstraße 26
D-32758 Detmold
Germany

www.weidmueller.com

Zeichnungen



RS F16 LP3R 3/18

Weidmüller Interface GmbH & Co. KG

Klingenbergstraße 26

D-32758 Detmold

Germany

www.weidmueller.com

Zubehör

SAK-Reihe

SAK
Series

Um einen dauerhaft sicheren Sitz auf der Tragschiene zu gewährleisten und ein verrutschen zu verhindern hat Weidmüller Endwinkel im Programm. Es sind Ausführungen mit Schraube und schraubenlose Ausführungen erhältlich. Auf den Endwinkeln bestehen Markierungsmöglichkeiten, ebenfalls für Gruppenmarkierer und die Möglichkeit der Aufnahme für Prüfstecker.

Allgemeine Bestelldaten

Typ	EW 35	Ausführung
Best.-Nr.	0383560000	Endwinkel, Wemid, beige, Tragschiene: TS 35, geschraubt
GTIN (EAN)	4008190181314	
VPE	50 Stück	

Stahl



Die Stahltragschiene ist die meistverbreitete Tragschiene am Markt. Sie hat unter den metallischen Tragschienen zusammen mit Edelstahl die geringste Kurzschlussfestigkeit.

Allgemeine Bestelldaten

Typ	TS 35X15/2.3 2M/ST/ZN	Ausführung
Best.-Nr.	0498000000	Tragschiene, ohne Langloch, Zubehör, 35 x 15 x 2000 mm, Stahl,
GTIN (EAN)	4008190042493	verzinkt und passiviert
VPE	2 m	
Typ	TS 35X7.5 2M/ST/ZN	Ausführung
Best.-Nr.	0383400000	Tragschiene, ohne Langloch, Zubehör, 35 x 7.5 x 2000 mm, Stahl,
GTIN (EAN)	4008190088026	verzinkt und passiviert
VPE	2 m	

RS F16 LP3R 3/18

Weidmüller Interface GmbH & Co. KG
Klingenbergstraße 26
D-32758 Detmold
Germany

www.weidmueller.com

Zubehör

Aluminium

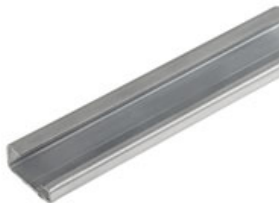


Aluminium besitzt nach Kupfer die zweitbeste elektrische Leitfähigkeit. Ein Vorteil ist das geringe Gewicht, ein weiterer der ausgezeichnete Korrosionsschutz.

Allgemeine Bestelldaten

Typ	TS 35X15/2.3 2M/AL/BK	Ausführung
Best.-Nr.	1848290000	Tragschiene, ohne Langloch, Zubehör, 35 x 15 x 2000 mm,
GTIN (EAN)	4032248385614	Aluminium, unbehandelt
VPE	2 m	

Stahl



Die Stahltragschiene ist die meistverbreitete Tragschiene am Markt. Sie hat unter den metallischen Tragschienen zusammen mit Edelstahl die geringste Kurzschlussfestigkeit.

Allgemeine Bestelldaten

Typ	TS 32X15 2M/ST/ZN	Ausführung
Best.-Nr.	0122800000	Tragschiene, ohne Langloch, Zubehör, 33 x 15 x 2000 mm, Stahl,
GTIN (EAN)	4008190066307	verzinkt und passiviert
VPE	2 m	

RS F16 LP3R 3/18

Weidmüller Interface GmbH & Co. KG

Klingenbergstraße 26

D-32758 Detmold

Germany

www.weidmueller.com

Zubehör

Kupfer

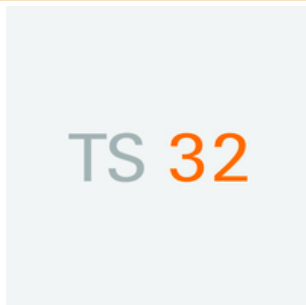


Kupfer besitzt unter allen verwendeten Metallen die beste elektrische Leitfähigkeit. Die Kupferschiene erreicht daher die höchste Kurzschlussfestigkeit.

Allgemeine Bestelldaten

Typ	TS 35X15/2.3 2M/CU/BK	Ausführung
Best.-Nr.	0270100000	Tragschiene, ohne Langloch, Zubehör, 35 x 15 x 2000 mm, Kupfer,
GTIN (EAN)	4008190105136	unbehandelt
VPE	2 m	

TS 32



Um einen dauerhaft sicheren Sitz auf der Tragschiene zu gewährleisten und ein verrutschen zu verhindern hat Weidmüller Endwinkel im Programm. Es sind Ausführungen mit Schraube und schraubenlose Ausführungen erhältlich. Auf den Endwinkeln bestehen Markierungsmöglichkeiten, ebenfalls für Gruppenmarkierer und die Möglichkeit der Aufnahme für Prüfstecker.

Allgemeine Bestelldaten

Typ	EWK 2	Ausführung
Best.-Nr.	0199360000	Endwinkel, Wemid, beige, Tragschiene: TS 32, geschraubt
GTIN (EAN)	4008190023546	
VPE	50 Stück	