

PVC DC 2I 1O 12MPP SPD1R WM4 11

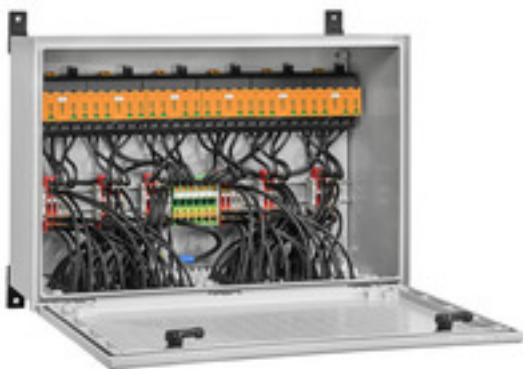
Weidmüller Interface GmbH & Co. KG

Klingenbergstraße 26

D-32758 Detmold

Germany

www.weidmueller.com



Váltóirányítókhoz való, 1–12 MPP nyomkövetővel ellátott PV Next generátor összekötő dobozok szolgálnak a napelemes rendszer egyenáramú oldalának védelmére. A generátor összekötő dobozok védik a váltóirányítót a túlfeszültségek ellen, és így megfelelnek az EN 51543-32 európai irányelvnek. Emellett ezek a termékek lehetővé teszik a rendszer fordított áramok elleni védelmét, valamint sztringek összevonását a kábelek megtakarítása érdekében a szerelés alatt.

Általános rendelési adatok

Verzió	Fotovoltaikus egységek, Összekötő doboz, 1100 V, 12 MPP, 2 bemenet / 1 kimenet MPP-nként, Túlfeszültség-védelem I/II, WM4C
Rendelési szám	8000115469
Típus	PVC DC 2I 1O 12MPP SPD1R WM4 11
GTIN (EAN)	4099986879126
Qty.	1 Stück
Pótalkatrészek	2530600000 2534300000

PVC DC 2I 10 12MPP SPD1R WM4 11

Weidmüller Interface GmbH & Co. KG
Klingenbergstraße 26
D-32758 Detmold
Germany

www.weidmueller.com

Műszaki adatok

Méretetek és tömegek

Mélység	250 mm	Mélység (coll)	9,842 inch
Magasság	467 mm	Magasság (coll)	18,386 inch
Szélesség	600 mm	Szélesség (coll)	23,622 inch
Nettó tömeg	18 342,02 g		

Hőmérsékletek

Ambient temperature	-25 °C...+50 °C	Páratartalom	5 – 90 % páralecsapódás nem megengedett
---------------------	-----------------	--------------	--

DC vezetékelügyelet

Felügyeleti funkció	Nem felügyelt
---------------------	---------------

Garancia

Időköz	5 év
--------	------

Tanúsítványok és szabványok

Jóváhagyások	EN 61439-2, IEC 61439-2
--------------	-------------------------

Bemenetek

Biztosíték típusa	Sem biztosítóbetétt sem tartó		
DC-bemenet + és –	Vezetékcsatlakozás	Csatlakozás típusa	WM4C csatlakozó
		Kompatibilis kábelkeresztmetszet	TÜV 2 Pfg 1169/08.07
		Vezetékkeresztmetszet, 4 mm ² min.	
	Kábelbevezetés	Huzalkeresztmetszet, max.	6 mm ²
		Kábelbevezetések száma	24
DC-bemenetek max. száma	maximális teljesítménypontonként 2 bemenet, párhuzamosan kötve		
Funkcionális földelés-csatlakozó	Kábelbevezetés	Kábelbevezetések száma	1
	Vezetékcsatlakozó	Csatlakozás típusa	PUSH IN aktuátorral
		Flexibilis, max. H05(07) V-K	25 mm ²
		érvéghüvellyel, DIN 46228 1. rész, max.	16 mm ²
Maximális teljesítménypontok száma	12 MPP		
Túltesztelés-védelem segédérintkező	Kábelbevezetés	Kábelbevezetések száma	1
	Vezetékcsatlakozó	Csatlakozás típusa	Húzórugós csatlakozás aktuátorral
		Flexibilis, max. H05(07) V-K	1,5 mm ²
		érvéghüvellyel, DIN 46228 1. rész, max.	1,5 mm ²

Elektromos jellemzők

Áram/maximális teljesítménypont	35 A
---------------------------------	------

PVC DC 2I 10 12MPP SPD1R WM4 11

Weidmüller Interface GmbH & Co. KG

Klingenbergstraße 26

D-32758 Detmold

Germany

www.weidmueller.com

Műszaki adatok

Névleges DC áramerősség csatlakozásonként	Áram sztringenként, max.	35 A
Névleges rövid idejű áramállóság	Névleges áram	43,75 A
Névleges DC feszültség	1 100 V	

Ház

Felszerelés típusa	Rögzítőfülek	Ház kiegészítő	Tartólábakon keresztül
Leválasztó kapcsoló megvalósítás	nincs switch	String csatlakozási típusa	Dugasz WM4C
Szigetelőanyag	Polyester glass-fibre reinforced, Polycarbonate	Védettségi osztály	II
Ütésállóság	Az IEC 62262 szerint IK10		

Kimenetek

DC-kimenet + és -	Vezetékcsatlakozás	Csatlakozás típusa	WM4C csatlakozó
		Kompatibilis kábelkeresztmetszet	TÜV 2 Pfg 1169/08.07
		Vezetékkeresztmetszet, 4 mm ² min.	
		Huzalkeresztmetszet, 6 mm ² max.	

DC-kimenetek max. száma maximális teljesítménypontonként 1 kimenet

Túlfeszültség-védelem, DC oldal

I rövidzárlati áram _{SCPV}	11 000 A	Kisülési áram I _n (8/20 µs)	20 kA
Készenléti teljesítményfelvétel, P _C	<0,2 W	Levezetőáram, max. (8/20 µs)	40 kA
Maximális folyamatos DC üzemi feszültség U _{CPV} mód +/-, -/PE, +/-PE	1 100 V	PV rendszerfeszültség, max. U _{cpv}	1 100 V
Requirements class	I./II. típus	Túlfeszültség-védelem, DC oldal	1000 V I+II. típus
U védelmi szint _p (+/-, -/PE, +/-PE)	≤ 3.8 kV	U védelmi szint _p (+/-)	≤ 3.8 kV
U védelmi szint _p (+/PE)	≤ 3.8 kV	U védelmi szint _p (-/PE)	≤ 3.8 kV
Villám mérési áram I _{imp} (10/350 µs)	6.25 kA	Összes kisülési áram I _{total} (10/350 µs)	12,5 kA
Összes kisülési áram I _{total} (8/20 µs)	50 kA		

Általános adatok

Installation location	Védett kültéri terület (a tengerszintől mért távolság >1 km)	Védelmi osztály	IP65
-----------------------	--	-----------------	------

Besorolások

ETIM 6.0	EC002928	ETIM 7.0	EC002928
ETIM 8.0	EC003857	ETIM 9.0	EC003857
ECLASS 9.0	22-57-92-03	ECLASS 9,1	22-57-02-90
ECLASS 10.0	22-57-02-90	ECLASS 11.0	22-57-02-92
ECLASS 12.0	22-57-02-92	ECLASS 13.0	22-57-02-92

Tanúsítványok

Jóváhagyások



ROHS

Megfelel

A létrehozás dátuma 2024. május 3. 4:14:13 CEST

A katalógus állapota 20.04.2024 / A műszaki módosítások jogát fenntartjuk.

PVC DC 2I 10 12MPP SPD1R WM4 11**Weidmüller Interface GmbH & Co. KG**

Klingenbergstraße 26

D-32758 Detmold

Germany

www.weidmueller.com**Műszaki adatok****Letöltések**Approval/Certificate/Document of
Conformity[Declaration of Conformity](#)

Technical Documentation

[Schematic diagram](#)

User Documentation

[Manual PV Next String Combiner Box](#)[MANUAL PV NEXT IT/ES/FR](#)

White paper

[Fact Sheet DE PV CB Wie man Gebäude gegen Blitzeinschläge schützt](#)[Fact Sheet DE PV Wie man die Lebensdauer eines GAK verlängert](#)[Fact Sheet DE PV CB Wann Sicherungen zu installieren sind](#)[Fact Sheet DE CB PV NEXT](#)[Fact Sheet EN PV CB When DC fuses are mandatory to install](#)[Fact Sheet EN CB PV NEXT](#)[Fact Sheet EN PV How to protect buildings against lightning strikes](#)[Fact Sheet EN PV How to extend the life time of a Combiner Box](#)[Fact Sheet DE CB PV Strings kombinieren](#)[Fact Sheet DE PV CB Richtig verbinden](#)[Fact Sheet EN CB Combining PV strings](#)[Fact Sheet EN PV CB connection](#)[Fact Sheet EN PV Combiner Box earthing](#)[Fact Sheet DE PV Combiner Box Erdung](#)

Katalógusok

[Catalogues in PDF-format](#)

PVC DC 2I 10 12MPP SPD1R WM4 11**Weidmüller Interface GmbH & Co. KG**

Klingenbergstraße 26

D-32758 Detmold

Germany

www.weidmueller.com**Rajzok**

PVC DC 2I 10 12MPP SPD1R WM4 11

Weidmüller Interface GmbH & Co. KG
Klingenbergstraße 26
D-32758 Detmold
Germany

www.weidmueller.com

Tartozékok

Vágószerszámok



Vágószerszámok akár, 8, 12, 14 és 22 mm külső átmérőjű vezetékhez. A speciális pengealakítással minimális fizikai erőfeszítéssel, roncsolásmentesen vághatók a réz- és alumíniumvezetékek. A (KT 8 – KT 22) vágószerszámok a VDE és GS által bevizsgált, 1000 V-ig működő védőszigeteléssel is rendelkeznek, az EN/IEC 60900 szabvány szerint.

Általános rendelési adatok

Típus	KT 14	Verzió
Rendelési szám	1157820000	Vágószerszámok, Egykezes vágószerszám
GTIN (EAN)	4032248945344	
Qty.	1 Stück	

Szerszámok



- Flexibilis és merev, speciális szigetelőanyagú vezetékhez
- Kiváló minőségű csupaszolás ipari alkalmazásokhoz (teljesíti a repülőgépipari követelményeket)
- A speciális alakú kések különleges típusú szigetelések és vezeték-konfigurációk csupaszolását is lehetővé teszik
- A csupaszolási hossz végütközővel állítható
- Rendkívül sokoldalú a cserélhető csupaszoló egységeknek köszönhetően
- A csupaszolás eredménye tetszőleges alkalommal megismételhető
- Nem károsodik a vezeték
- Masszív kivitelének köszönhetően tartós és megbízható szerszám
- Belső vágási funkció

Általános rendelési adatok

Típus	MULTI-STRIPAX PV	Verzió
Rendelési szám	1190490000	Fotovoltaikus egységek, Dugaszoló csatlakozó
GTIN (EAN)	4032248973262	
Qty.	1 Stück	

PVC DC 2I 10 12MPP SPD1R WM4 11

Weidmüller Interface GmbH & Co. KG

Klingenbergstraße 26

D-32758 Detmold

Germany

www.weidmueller.com

Tartozékok

PV-Stick terepi csatlakozók



A gyorsabb jobb. Ez érvényes a napkollektor rendszerek kábelezésére is. Könnyen kezelhető csatlakozóink biztosan állnak az Ön kezében még fagyos hőmérsékleteken is, és krimpelő szerszám nélkül is nagyon gyorsan és könnyen beszerelhetők.

Nincs szüksége krimpérintkezőkre és krimpelő szerszámokra a szerelési hibák elkerüléséhez. Ez akár 50%-os időmegtakarítást is eredményezhet a felszerelésnél – és nincs hatással a minőségre. Az új fotovoltai csatlakozókat a TÜV [Német Műszaki Felügyelet] hagyta jóvá és megfelelnek a DIN EN 50521 szabványnak.

A mi PUSH IN a legkisebb erőfeszítéssel teszi lehetővé a biztonságos csatlakozást: helyezd be, forgasd el: áram!

- PUSH IN technológia
- Szabványt kielégítő minőség: a TÜV DIN/EN 50521 szerint
- Ergonomikus, díjnyertes kialakítás
- A jelenleg kapható leggyorsabb PV csatlakozó
- Megbízható befogás

Általános rendelési adatok

Típus	PV-STICK SET	Verzió
Rendelési szám	1422030000	Fotovoltai csatlakozók, Dugaszoló csatlakozó, PUSH-IN csatlakozás,
GTIN (EAN)	4050118225723	male, female
Qty.	1 Stück	
Típus	PV-STICK- VPE10	Verzió
Rendelési szám	1303490000	Fotovoltai csatlakozók, Dugaszoló csatlakozó, PUSH-IN csatlakozás,
GTIN (EAN)	4050118102529	male
Qty.	10 Stück	
Típus	PV-STICK+ VPE10	Verzió
Rendelési szám	1303450000	Fotovoltai csatlakozók, Dugaszoló csatlakozó, PUSH-IN csatlakozás,
GTIN (EAN)	4050118102468	female
Qty.	10 Stück	
Típus	PV-STICK- VPE50	Verzió
Rendelési szám	1303500000	Fotovoltai csatlakozók, Dugaszoló csatlakozó, PUSH-IN csatlakozás,
GTIN (EAN)	4050118102536	male
Qty.	50 Stück	
Típus	PV-STICK+ VPE50	Verzió
Rendelési szám	1303460000	Fotovoltai csatlakozók, Dugaszoló csatlakozó, PUSH-IN csatlakozás,
GTIN (EAN)	4050118102383	female
Qty.	50 Stück	
Típus	PV-STICK- VPE200	Verzió
Rendelési szám	1303510000	Fotovoltai csatlakozók, Dugaszoló csatlakozó, PUSH-IN csatlakozás,
GTIN (EAN)	4050118102390	male
Qty.	200 Stück	
Típus	PV-STICK+ VPE200	Verzió
Rendelési szám	1303470000	Fotovoltai csatlakozók, Dugaszoló csatlakozó, PUSH-IN csatlakozás,
GTIN (EAN)	4050118102543	female
Qty.	200 Stück	

PVC DC 2I 10 12MPP SPD1R WM4 11

Weidmüller Interface GmbH & Co. KG

Klingenbergstraße 26

D-32758 Detmold

Germany

www.weidmueller.com

Tartozékok

UV-álló kábelkötők



UV-resistant polyamide 6.6 ensures long durability of our special cable ties even with strong UV radiation. Ideal for continuous outdoor use.

Általános rendelési adatok

Típus	CB-UVR 290/4,5 BK	Verzió
Rendelési szám	6659350000	Kábelkötők, 4,5 x 290 mm, Poliamid 66, 220 N
GTIN (EAN)	4050118682816	
Qty.	100 Stück	

Lapos csavarhúzó



Szigetelt hornyos csavarhúzó, SDI DIN 7437, ISO 2380/2, Hegy: DIN 5264, ISO 2380/1 szerint, SoftFinish-markolat

Általános rendelési adatok

Típus	SDIS 1.0X5.5X125	Verzió
Rendelési szám	6749850000	Csavarhúzó, Kés szélessége (B): 5.5 mm, Kés hossza: 125 mm, Kés vastagsága (A): 1 mm
GTIN (EAN)	4050118897050	
Qty.	1 Stück	
Típus	SDIS 0.6X3.5X100	Verzió
Rendelési szám	6749810000	Csavarhúzó, Kés szélessége (B): 3.5 mm, Kés hossza: 100 mm, Kés vastagsága (A): 0.6 mm
GTIN (EAN)	4050118897012	
Qty.	1 Stück	

PVC DC 2I 10 12MPP SPD1R WM4 11

Weidmüller Interface GmbH & Co. KG

Klingenbergstraße 26

D-32758 Detmold

Germany

www.weidmueller.com

Tartozékok

Y-csatlakozó kábelek



Az Y vagy az X kábel a fotovoltai rendszer három vagy négy elemének csatlakoztatására szolgál, például a PV-panelek, az inverterek és a túlfeszültség-védelmi dobozok közötti kapcsolat létrehozásakor. A kábelek különböző csatlakozási változatokban kaphatók.

Általános rendelési adatok

Típus	PVHYM-M-XXXX6W+15	Verzió
Rendelési szám	877850000	Fotovoltai egységek, Y-összekötő kábel, 1x WM4 C Female, 2x
GTIN (EAN)	4064675666417	MC4 Male, 6mm ² , 1500 V
Qty.	1 Stück	
Típus	PVHYM+M+XXXX6W-15	Verzió
Rendelési szám	877860000	Fotovoltai egységek, Y-összekötő kábel, 1x WM4 C Male, 2x MC4
GTIN (EAN)	4064675666424	Female, 6mm ² , 1500 V
Qty.	1 Stück	

PVC DC 2I 10 12MPP SPD1R WM4 11

Weidmüller Interface GmbH & Co. KG

Klingenbergstraße 26

D-32758 Detmold

Germany

www.weidmueller.com

Pótalkatrészek

Pótlevezető



Általános rendelési adatok

Típus	VPU PV I+II OM 1000	Verzió
Rendelési szám	6534300000	Túlfeszültség-levezető, Kisfeszültség, Túlfeszültség-védelem I/II,
GTIN (EAN)	4050118545906	Pótlevezető
Qty.	9 Stück	
Típus	VPU PV I+II O 1000	Verzió
Rendelési szám	6530600000	Túlfeszültség-levezető, Kisfeszültség, Tartozékok, Túlfeszültség-védelem
GTIN (EAN)	4050118540819	I/II, Pótlevezető
Qty.	9 Stück	