

## PVC DC 2I 10 12MPP SPD1R WM4 11

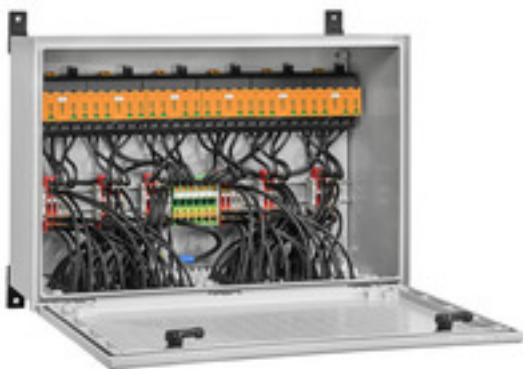
**Weidmüller Interface GmbH & Co. KG**

Klingenbergstraße 26

D-32758 Detmold

Germany

[www.weidmueller.com](http://www.weidmueller.com)



Sdružovací skříň PV Next pro střídače s 1 až 12 sledovací MPP se používají k ochraně stejnosměrné strany fotovoltaického systému. Sdružovací skříň chrání střídač před přepětím a splňují tak požadavky evropské směrnice EN 51543-32. Kromě toho tyto výrobky nabízejí možnost ochrany systému proti zpětným proudům a možnost kombinovat řetězce a ušetřit tak kabely při instalaci.

### Všeobecné objednací údaje

|                 |                                                                                                             |
|-----------------|-------------------------------------------------------------------------------------------------------------|
| Verze           | Fotovoltaika, Kombinovaná skříň, 1100 V, 12 MPP, 2 vstupy / 1 výstup na MPP, Přepětová ochrana I / II, WM4C |
| Objednací číslo | <a href="#">8000115469</a>                                                                                  |
| Typ             | PVC DC 2I 10 12MPP SPD1R WM4 11                                                                             |
| GTIN (EAN)      | 4099986879126                                                                                               |
| Množství        | 1 ks                                                                                                        |
| Náhradní díly   | <a href="#">2530600000</a> <a href="#">2534300000</a>                                                       |

Datum vytvoření 21. května 2024 10:31:57 CEST

Stav katalogu 18.05.2024 / Vyhrazujeme si právo na technické změny.

## PVC DC 2I 10 12MPP SPD1R WM4 11

Weidmüller Interface GmbH &amp; Co. KG

Klingenbergstraße 26

D-32758 Detmold

Germany

www.weidmueller.com

## Technické údaje

## Rozměry a hmotnosti

|                |             |                     |             |
|----------------|-------------|---------------------|-------------|
| Hloubka        | 250 mm      | Hloubka (v palcích) | 9,842 inch  |
| Výška          | 467 mm      | Výška (v palcích)   | 18,386 inch |
| Šířka          | 600 mm      | Šířka (v palcích)   | 23,622 inch |
| Čistá hmotnost | 18 342,02 g |                     |             |

## Teploty

|                |                 |         |                          |
|----------------|-----------------|---------|--------------------------|
| Okolní teplota | -25 °C...+50 °C | Vlhkost | 5–90 %, (bez kondenzace) |
|----------------|-----------------|---------|--------------------------|

## Monitorování DC řetězce

|                     |                |
|---------------------|----------------|
| Funkce monitorování | Nemonitorováno |
|---------------------|----------------|

## Schválení a normy

|           |                         |
|-----------|-------------------------|
| Schválení | EN 61439-2, IEC 61439-2 |
|-----------|-------------------------|

## Záruka

|                 |       |
|-----------------|-------|
| Časový interval | 5 let |
|-----------------|-------|

## Elektrická charakteristika

Proud na maximální výkonový bod, max. 35 A

|                                           |                        |         |
|-------------------------------------------|------------------------|---------|
| Jmenovitý stejnosměrný proud na připojení | Proud na řetězec, max. | 35 A    |
| Jmenovitý krátkodobý odpor proudu         | Jmenovitý proud        | 43,75 A |
| Jmenovité DC napětí                       | 1 100 V                |         |

## Obecná data

|                 |                                          |              |      |
|-----------------|------------------------------------------|--------------|------|
| Místo instalace | Chráněná venkovní oblast (>1 km od moře) | Stupeň krytí | IP65 |
|-----------------|------------------------------------------|--------------|------|

## Ochrana proti přepětí na DC straně

|                                                                        |          |                                                         |                   |
|------------------------------------------------------------------------|----------|---------------------------------------------------------|-------------------|
| Celkový vybíjecí proud $I_{\text{celkový}}$ (8/20μs)                   | 50 kA    | Celkový vybíjecí proud $I_{\text{celkový}}$ (10/350 μs) | 12,5 kA           |
| Maximální stejnosměrné provozní napětí DC režimu UPKV +/-, -/PE, +/-PE | 1 100 V  | Ochrana proti přepětí na DC straně                      | 1000 V typ I + II |
| PV napětí systému, max. $U_{\text{cpv}}$                               | 1 100 V  | Spotřeba v pohotovostním režimu $P_{\text{C}}$          | < 0,2 W           |
| Stupeň krytí $U_{\text{p}}$ (+/-, -/PE, +/-PE)                         | ≤ 3.8 kV | Stupeň krytí $U_{\text{p}}$ (+/-)                       | ≤ 3.8 kV          |
| Stupeň krytí $U_{\text{p}}$ (+/PE)                                     | ≤ 3.8 kV | Stupeň krytí $U_{\text{p}}$ (-/PE)                      | ≤ 3.8 kV          |
| Testovací zkušební proud $I_{\text{imp}}$ (10/350 μs)                  | 6.25 kA  | Třída požadavků                                         | Typ I/II          |
| Vybíjecí proud $I_{\text{n}}$ (8/20 μs)                                | 20 kA    | Vybíjecí proud, max. (8/20 μs)                          | 40 kA             |
| Zkratový proud $I_{\text{scpv}}$                                       | 11 000 A |                                                         |                   |

## PVC DC 2I 10 12MPP SPD1R WM4 11

Weidmüller Interface GmbH &amp; Co. KG

Klingenbergstraße 26

D-32758 Detmold

Germany

www.weidmueller.com

## Technické údaje

## Pouzdro

|                              |                                                 |                       |                                   |
|------------------------------|-------------------------------------------------|-----------------------|-----------------------------------|
| Izolační materiál            | Polyester glass-fibre reinforced, Polycarbonate | Odolnost proti nárazu | IK 10 v souladu s IEC 62262       |
| Provedení sepnutí odpojovače | žádný spínač                                    | Připojení krytu       | Prostřednictvím montážních podpěr |
| Stupeň krytí                 | II                                              | Typ montáže           | Upevňovací oka                    |
| Řetězec typu připojení       | Zástrčka WM4C                                   |                       |                                   |

## Vstupy

|                                   |                                                       |                                            |                                           |
|-----------------------------------|-------------------------------------------------------|--------------------------------------------|-------------------------------------------|
| DC vstup + a -                    | Připojení vodiče                                      | Typ připojení                              | Zásuvný konektor WM4C                     |
|                                   |                                                       | Kompatibilní průřez kabelu                 | TÜV 2 Pfg 1169/08.07                      |
|                                   |                                                       | Průřez vodiče, min.                        | 4 mm <sup>2</sup>                         |
|                                   |                                                       | Průřez vodiče, max.                        | 6 mm <sup>2</sup>                         |
|                                   | Kabelový vstup                                        | Počet kabelových vstupů                    | 24                                        |
| Funkční uzemňovací konektor       | Kabelový vstup                                        | Počet kabelových vstupů                    | 1                                         |
|                                   |                                                       | Typ připojení                              | Připojení PUSH IN s akčním členem         |
|                                   | Kabelové připojení                                    | Flexibilní, max. H05(07) V-K               | 25 mm <sup>2</sup>                        |
|                                   |                                                       | s vodičem a dutinkou, DIN 46228 pt 1, max. | 16 mm <sup>2</sup>                        |
| Max. počet DC vstupů              | na bod maximálního výkonu 2 paralelně zapojené vstupy |                                            |                                           |
| Pomocný kontakt přepětové ochrany | Kabelové připojení                                    | Typ připojení                              | Připojení upínací svorkou s akčním členem |
|                                   |                                                       | Flexibilní, max. H05(07) V-K               | 1,5 mm <sup>2</sup>                       |
|                                   |                                                       | s vodičem a dutinkou, DIN 46228 pt 1, max. | 1,5 mm <sup>2</sup>                       |
|                                   | Kabelový vstup                                        | Počet kabelových vstupů                    | 1                                         |
| Počet bodů maximálního výkonu     | 12 MPP                                                |                                            |                                           |
| Typ pojistky                      | Ani kazeta, ani držák pojistek                        |                                            |                                           |

## Výstupy

|                       |                                    |                            |                       |
|-----------------------|------------------------------------|----------------------------|-----------------------|
| Max. počet DC výstupů | na bod maximálního výkonu 1 výstup |                            |                       |
| Výstup DC + a -       | Připojení vodiče                   | Typ připojení              | Zásuvný konektor WM4C |
|                       |                                    | Kompatibilní průřez kabelu | TÜV 2 Pfg 1169/08.07  |
|                       |                                    | Průřez vodiče, min.        | 4 mm <sup>2</sup>     |
|                       |                                    | Průřez vodiče, max.        | 6 mm <sup>2</sup>     |

## Klasifikace

|             |             |             |             |
|-------------|-------------|-------------|-------------|
| ETIM 6.0    | EC002928    | ETIM 7.0    | EC002928    |
| ETIM 8.0    | EC003857    | ETIM 9.0    | EC003857    |
| ECLASS 9.0  | 22-57-92-03 | ECLASS 9.1  | 22-57-02-90 |
| ECLASS 10.0 | 22-57-02-90 | ECLASS 11.0 | 22-57-02-92 |
| ECLASS 12.0 | 22-57-02-92 | ECLASS 13.0 | 22-57-02-92 |

## PVC DC 2I 10 12MPP SPD1R WM4 11

**Weidmüller Interface GmbH & Co. KG**  
Klingenbergstraße 26  
D-32758 Detmold  
Germany

[www.weidmueller.com](http://www.weidmueller.com)

## Technické údaje

### Osvědčení

Schválení



ROHS

Shoda

### Soubory ke stažení

Osvědčení/Certifikát/Prohlášení o shodě [Declaration of Conformity](#)

Technická dokumentace [Schematic diagram](#)

Uživatelská dokumentace [Manual PV Next String Combiner Box](#)  
[MANUAL PV NEXT IT/ES/FR](#)

Bílý papír [Fact Sheet DE PV CB Wie man Gebäude gegen Blitzeinschläge schützt](#)  
[Fact Sheet DE PV Wie man die Lebensdauer eines GAK verlängert](#)  
[Fact Sheet DE PV CB Wann Sicherungen zu installieren sind](#)  
[Fact Sheet DE CB PV NEXT](#)  
[Fact Sheet EN PV CB When DC fuses are mandatory to install](#)  
[Fact Sheet EN CB PV NEXT](#)  
[Fact Sheet EN PV How to protect buildings against lightning strikes](#)  
[Fact Sheet EN PV How to extend the life time of a Combiner Box](#)  
[Fact Sheet DE CB PV Strings kombinieren](#)  
[Fact Sheet DE PV CB Richtig verbinden](#)  
[Fact Sheet EN CB Combining PV strings](#)  
[Fact Sheet EN PV CB connection](#)  
[Fact Sheet EN PV Combiner Box earthing](#)  
[Fact Sheet DE PV Combiner Box Erdung](#)

Katalogy [Catalogues in PDF-format](#)

### PVC DC 2I 10 12MPP SPD1R WM4 11

**Weidmüller Interface GmbH & Co. KG**

Klingenbergstraße 26

D-32758 Detmold

Germany

[www.weidmueller.com](http://www.weidmueller.com)

## Nákresy



## PVC DC 2I 10 12MPP SPD1R WM4 11

**Weidmüller Interface GmbH & Co. KG**  
Klingenbergstraße 26  
D-32758 Detmold  
Germany

www.weidmueller.com

## Příslušenství

### Nářadí



- Na pružné a pevné vodiče s izolací ze speciálních materiálů
- Vysoce kvalitní odizolování pro průmyslové aplikace (odpovídá požadavkům leteckého průmyslu)
- Speciálně tvarované odizolovací čepele umožňují odizolování speciálních typů konfigurací izolace a vodiče
- Délka odizolování je nastavitelná pomocí koncové zarážky
- Velmi mnohostranné díky vyměnitelným odizolovacím jednotkám
- Výsledky odizolování přesně opakované vždy znovu a znovu
- Bez poškozování vodiče
- Spolehlivý nástroj s dlouhou životností díky robustnímu designu
- Integrovaná funkce řezání

### Všeobecné objednací údaje

|                 |                            |                                |
|-----------------|----------------------------|--------------------------------|
| Typ             | MULTI-STRIPAX PV           | Verze                          |
| Objednací číslo | <a href="#">6190490000</a> | Fotovoltaika, Zásuvný konektor |
| GTIN (EAN)      | 4032248973262              |                                |
| Množství        | 1 ks                       |                                |

### UV-rezistentní kabelové pásy



UV rezistentní polyamid 6.6 zaručuje vynikající trvanlivost našich speciálních kabelových pásek i v silném UV záření. Vynikající pro trvalé venkovní použití.

### Všeobecné objednací údaje

|                 |                            |                                                        |
|-----------------|----------------------------|--------------------------------------------------------|
| Typ             | CB-UVR 290/4,5 BK          | Verze                                                  |
| Objednací číslo | <a href="#">6659350000</a> | Kabelové vázací pásy, 4,5 x 290 mm, Polyamid 66, 220 N |
| GTIN (EAN)      | 4050118682816              |                                                        |
| Množství        | 100 ks                     |                                                        |

## PVC DC 2I 10 12MPP SPD1R WM4 11

Weidmüller Interface GmbH &amp; Co. KG

Klingenbergstraße 26

D-32758 Detmold

Germany

www.weidmueller.com

## Příslušenství

## Nástroje na řezání



Řezací nástroje na vodiče s vnějším průměrem do 8 mm, 12 mm, 14 mm a 22 mm. Speciální tvar čepele umožňuje řezání měděných a hliníkových vodičů bez roztřepení a s použitím minimální fyzické námahy. Řezné nástroje (KT 8 až KT 22) jsou rovněž vybaveny ochrannou izolací do 1 000 V testovanou podle VDE a GS v souladu s normou EN/IEC 60900.

## Všeobecné objednací údaje

|                 |                            |                                                            |
|-----------------|----------------------------|------------------------------------------------------------|
| Typ             | KT 14                      | Verze                                                      |
| Objednací číslo | <a href="#">6157820000</a> | Nástroje na řezání, Řezací nástroj k jednoručnímu ovládání |
| GTIN (EAN)      | 4032248945344              |                                                            |
| Množství        | 1 ks                       |                                                            |

## Konektory periférií PV-Stick



Rychlejší je lepší. To také platí pro kabeláž solárních systémů. Naše praktické konektory se dobře drží v ruce i při mrazu a lze je instalovat velice rychle a snadno bez krimpovacích kleští.

Nepotřebujete krimpovací kontakty a krimpovací kleště a vyhnete se chybnému zapojení. Tím ušetříte 50 % času při instalaci – bez vlivu na kvalitu. Nové fotovoltaické konektory jsou schválené TÜV (německý technický inspektorát) a odpovídají IEC 62852.

Naše technologie PUSH IN umožňuje bezpečné připojení s minimálním úsilím: zasunout, otočit a je hotovo!

- 1 500 V DC (DE) / 1 500 V DC (EN)
- Technologie PUSH IN
- Odpovídající normám o kvalitě v souladu s IEC 62852
- Ergonomický design oceněný cenou
- Nejrychlejší PV konektor nyní na trhu
- Spolehlivá aretace

## Všeobecné objednací údaje

|                 |                            |                                                                   |
|-----------------|----------------------------|-------------------------------------------------------------------|
| Typ             | PV-STICK- VPE200           | Verze                                                             |
| Objednací číslo | <a href="#">6303510000</a> | Fotovoltaika, Zásuvný konektor, Zásuvné PUSH IN připojení, male   |
| GTIN (EAN)      | 4050118102390              |                                                                   |
| Množství        | 200 ks                     |                                                                   |
| Typ             | PV-STICK- VPE50            | Verze                                                             |
| Objednací číslo | <a href="#">6303500000</a> | Fotovoltaika, Zásuvný konektor, Zásuvné PUSH IN připojení, male   |
| GTIN (EAN)      | 4050118102536              |                                                                   |
| Množství        | 50 ks                      |                                                                   |
| Typ             | PV-STICK+ VPE200           | Verze                                                             |
| Objednací číslo | <a href="#">6303470000</a> | Fotovoltaika, Zásuvný konektor, Zásuvné PUSH IN připojení, female |
| GTIN (EAN)      | 4050118102543              |                                                                   |
| Množství        | 200 ks                     |                                                                   |

## PVC DC 2I 10 12MPP SPD1R WM4 11

Weidmüller Interface GmbH &amp; Co. KG

Klingenbergstraße 26

D-32758 Detmold

Germany

www.weidmueller.com

## Příslušenství

|                   |                            |                                                                   |
|-------------------|----------------------------|-------------------------------------------------------------------|
| Typ               | PV-STICK+ VPE10            | Verze                                                             |
| Objednávací číslo | <a href="#">6303450000</a> | Fotovoltaika, Zásuvný konektor, Zásuvné PUSH IN připojení, female |
| GTIN (EAN)        | 4050118102468              |                                                                   |
| Množství          | 10 ks                      |                                                                   |
| Typ               | PV-STICK- VPE10            | Verze                                                             |
| Objednávací číslo | <a href="#">6303490000</a> | Fotovoltaika, Zásuvný konektor, Zásuvné PUSH IN připojení, male   |
| GTIN (EAN)        | 4050118102529              |                                                                   |
| Množství          | 10 ks                      |                                                                   |
| Typ               | PV-STICK+ VPE50            | Verze                                                             |
| Objednávací číslo | <a href="#">6303460000</a> | Fotovoltaika, Zásuvný konektor, Zásuvné PUSH IN připojení, female |
| GTIN (EAN)        | 4050118102383              |                                                                   |
| Množství          | 50 ks                      |                                                                   |
| Typ               | PV-STICK SET               | Verze                                                             |
| Objednávací číslo | <a href="#">6422030000</a> | Fotovoltaika, Zásuvný konektor, Zásuvné PUSH IN připojení, male,  |
| GTIN (EAN)        | 4050118225723              | female                                                            |
| Množství          | 1 ks                       |                                                                   |

## Kabely s konektorem Y



Kabel Y nebo X slouží k připojení tří nebo čtyř prvků fotovoltaického systému, jako je připojení mezi fotovoltaickými panely, invertory a boxy přepětové ochrany. Kabely jsou k dispozici v různých variantách připojení.

## Všeobecné objednávací údaje

|                   |                            |                                                                   |
|-------------------|----------------------------|-------------------------------------------------------------------|
| Typ               | PVHYM-M-XXXX6W+15          | Verze                                                             |
| Objednávací číslo | <a href="#">6877850000</a> | Fotovoltaika, Kabel s konektorem Y, 1x WM4 C Female, 2x MC4 Male, |
| GTIN (EAN)        | 4064675666417              | 6mm², 1500 V                                                      |
| Množství          | 1 ks                       |                                                                   |
| Typ               | PVHYM+M+XXXX6W-15          | Verze                                                             |
| Objednávací číslo | <a href="#">6877860000</a> | Fotovoltaika, Kabel s konektorem Y, 1x WM4 C Male, 2x MC4 Female, |
| GTIN (EAN)        | 4064675666424              | 6mm², 1500 V                                                      |
| Množství          | 1 ks                       |                                                                   |



## PVC DC 2I 10 12MPP SPD1R WM4 11

Weidmüller Interface GmbH &amp; Co. KG

Klingenbergstraße 26

D-32758 Detmold

Germany

www.weidmueller.com

## Příslušenství

## Plochý šroubovák



VDE izolovaný plochý šroubovák, SDI DIN 7437, ISO 2380/2, výstup podle DIN 5264, ISO 2380/1. Rukojeť SoftFinish

## Všeobecné objednací údaje

|                 |                            |                                                                                        |
|-----------------|----------------------------|----------------------------------------------------------------------------------------|
| Typ             | SDIS 1.0X5.5X125           | Verze                                                                                  |
| Objednací číslo | <a href="#">6749850000</a> | Šroubovák, Šířka čepele (B): 5.5 mm, Délka čepele: 125 mm, Tloušťka čepele (A): 1 mm   |
| GTIN (EAN)      | 4050118897050              |                                                                                        |
| Množství        | 1 ks                       |                                                                                        |
| Typ             | SDIS 0.6X3.5X100           | Verze                                                                                  |
| Objednací číslo | <a href="#">6749810000</a> | Šroubovák, Šířka čepele (B): 3.5 mm, Délka čepele: 100 mm, Tloušťka čepele (A): 0.6 mm |
| GTIN (EAN)      | 4050118897012              |                                                                                        |
| Množství        | 1 ks                       |                                                                                        |

## PVC DC 2I 10 12MPP SPD1R WM4 11

**Weidmüller Interface GmbH & Co. KG**  
Klingenbergstraße 26  
D-32758 Detmold  
Germany

[www.weidmueller.com](http://www.weidmueller.com)

## Náhradní díly

### Náhradní bleskojistka



### Všeobecné objednací údaje

|                 |                            |                                                                       |
|-----------------|----------------------------|-----------------------------------------------------------------------|
| Typ             | VPU PV I+II O 1000         | Verze                                                                 |
| Objednací číslo | <a href="#">6530600000</a> | Přepětová ochrana, Nízké napětí, Příslušenství, Přepětová ochrana I / |
| GTIN (EAN)      | 4050118540819              | II, Náhradní svodič                                                   |
| Množství        | 9 ks                       |                                                                       |
| Typ             | VPU PV I+II OM 1000        | Verze                                                                 |
| Objednací číslo | <a href="#">6534300000</a> | Přepětová ochrana, Nízké napětí, Přepětová ochrana I / II, Náhradní   |
| GTIN (EAN)      | 4050118545906              | svodič                                                                |
| Množství        | 9 ks                       |                                                                       |