

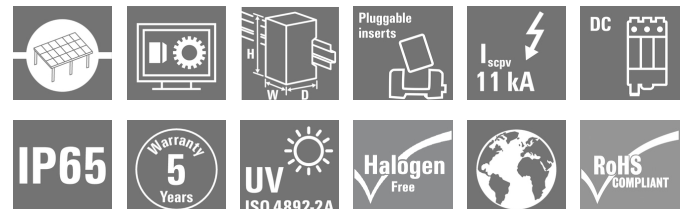
**PV 220S0F4CXXV000TAPA15PWW****Weidmüller Interface GmbH & Co. KG**

Klingenbergstraße 26

D-32758 Detmold

Germany

www.weidmueller.com

**Standard Portfolio für Generatoranschlusskästen  
Schützt und überwacht Strings in einem Solarpark.**

Weidmüller hat ein volles Portfolio an Standard PV DC Generatoranschlusskästen für Solarparks entwickelt. Diese Produkte sollen die meistgenutzten Lösungen in ihrem Feld in einer effizienten und konkurrenzfähigen Weise abdecken. Von 6 bis 32 Eingängen bietet die Generation X eine vollständige Palette von Produkten für Überwachte und Nicht-Überwachte Combinerboxen. So profitieren unsere Kunden von der Erfahrung und dem Qualitätsbewusstsein von Weidmüller. Gen X

**Allgemeine Bestelldaten**

Ausführung	Photovoltaik, Bestücktes Gehäuse, Generatoranschlusskasten, 1500 V, mit Sicherungshalter, Überspannungsschutz II, Verschraubung, für Wandmontage, Lasttrennschalter, Vertikal, Stromüberwachung, Spannungsüberwachung, Temperaturüberwachung, Zentralwechselrichter
Best.-Nr.	<a href="#">8000093501</a>
Typ	PV 220S0F4CXXV000TAPA15PWW
GTIN (EAN)	4064675853886
VPE	1 Stück

Erstellungs-Datum 18. Mai 2024 15:07:56 MESZ

Katalogstand 04.05.2024 / Technische Änderungen vorbehalten

## PV 220S0F4CXXV000TAPA15PWW

Weidmüller Interface GmbH &amp; Co. KG

Klingenbergstraße 26

D-32758 Detmold

Germany

www.weidmueller.com

## Technische Daten

## Abmessungen und Gewichte

Tiefe	300 mm	Tiefe (inch)	11,811 inch
Höhe	847 mm	Höhe (inch)	33,346 inch
Breite	636 mm	Breite (inch)	25,039 inch
Nettogewicht	25.350,33 g		

## Temperaturen

Umgebungstemperatur	-20°C to +45 °C	Betriebstemperatur	-20°C to +45 °C
---------------------	-----------------	--------------------	-----------------

## Ausgänge DC

Anschluss DC-Ausgangsleitung	M12 Verschraubung mit Schraube und Mutter	Anzahl Ausgänge DC	2
Lasttrennschalter hat Hilfskontakt	Nein		

## Eingänge DC

Absicherung	15 A, 16 A, 20 A, 25 A, 30 A, 32 A	Anschluss DC-Eingangsleitung (+)	Schraubanschluss
Anschluss DC-Eingangsleitung (-)	Schraubanschluss	Anschlussart DC-Eingangsleitung	Verschraubung
Anzahl Eingänge DC	20	Position der Sicherungen	nur an positiven Eingängen
Sicherung	leere Sicherungshalter		

## Elektrische Eigenschaften DC

Bemessungsspannung	1.500 V	Erdung	Direkt an der VPU
Schaltleistung	400 A (DC21B 1500 V)	Überspannungsschutz DC-Seite	1500-V-Typ II mit Fernkontakt

## Gehäuse

Montageart	Wandmontage	Schutzart	IP65
------------	-------------	-----------	------

## Normen und Standards

Normen	EN 61439-2:2011, IEC 61439-2 ed 3.0		
--------	-------------------------------------	--	--

## Strangüberwachung DC

Spannungsüberwachung	Solar SMS	Stromüberwachung	Solar SMS
Temperaturüberwachung	Solar SMS	Versorgung	Autark
Überwachungsfunktion	Solar SMS, Ausgangsspannung, -strom, Temperatur		

## Gewährleistung

Zeitraum	5 Jahre		
----------	---------	--	--

## Allgemeine Daten

Einbauort	Geschützter Außenbereich (> 1 km vom Meer)	Normen	EN 61439-2:2011, IEC 61439-2 ed 3.0
Schutzart	IP65		

Erstellungs-Datum 18. Mai 2024 15:07:56 MESZ

Katalogstand 04.05.2024 / Technische Änderungen vorbehalten

## PV 220S0F4CXXV000TAPA15PWW

Weidmüller Interface GmbH &amp; Co. KG

Klingenbergstraße 26

D-32758 Detmold

Germany

www.weidmueller.com

## Technische Daten

## Ausgänge

DC-Ausgang + & -	Leiteranschluss	Anschlussart	M40 Kabelverschraubung
		Leiteranschlussquerschnitt, min.	22 mm <sup>2</sup>
		Leiteranschlussquerschnitt, max.	32 mm <sup>2</sup>

## Eingänge

Anschluss Funktionserde	Kabeleinführung	Anzahl der Kabeleinführungen	1
		Kabeldurchmesser, min.	6 mm
		Kabeldurchmesser, max.	12 mm
	Leiteranschluss	Anschlussart	M20 Kabelverschraubung
DC-Eingang + & -	Leiteranschluss	Anschlussart	M16 Kabelverschraubung
		Anzahl der Kabeleinführungen	40
		Kabeldurchmesser, min.	5 mm
		Kabeldurchmesser, max.	10 mm

Sicherungsart	leere Sicherungshalter
Sicherungseinsatz	10 x 85 mm
Sicherungseinsatz Standard	gPV (EN 60269-6)

## Elektrische Kennwerte

Bemessungsspannung DC	1.500 V	Schaltleistung Lasttrennschalter	IEC 60947-3
-----------------------	---------	----------------------------------	-------------

## Gehäuse

Anschlussart String	Interner Anschluss (Kabeldurchführung mit Kabelverschraubung)	Gehäusebefestigung	Befestigungslaschen
Isolierstoff	Polyester glass-fibre reinforced, Polycarbonate	Lasttrennschalter-Ausführung	Schalter im Gehäuse
Montageart	Wandmontage	Schlagfestigkeit	IK 10 nach IEC 62262

## Überspannungsschutz DC-Seite

Kurzschlussfestigkeit I <sub>SCP</sub>	18 A	Normen	EN 61439-2:2011, IEC 61439-2 ed 3.0
Überspannungsschutz DC-Seite	1500-V-Typ II mit Fernkontakt		

## Klassifikationen

ETIM 6.0	EC002928	ETIM 7.0	EC002928
ETIM 8.0	EC003857	ETIM 9.0	EC003857
ECLASS 9.0	22-57-92-03	ECLASS 9.1	22-57-02-90
ECLASS 10.0	22-57-02-90	ECLASS 11.0	22-57-02-92
ECLASS 12.0	22-57-02-92	ECLASS 13.0	22-57-02-92

Erstellungs-Datum 18. Mai 2024 15:07:56 MESZ

Katalogstand 04.05.2024 / Technische Änderungen vorbehalten

**PV 220S0F4CXXV000TAPA15PWW**

**Weidmüller Interface GmbH & Co. KG**  
Klingenbergstraße 26  
D-32758 Detmold  
Germany

[www.weidmueller.com](http://www.weidmueller.com)

## Technische Daten

### Zulassungen

Zulassungen



ROHS

Konform

### Downloads

Zulassung / Zertifikat / Konformitätsdokument

[EU Declaration of Conformity Combiner Boxes monitored](#)

Engineering-Daten

[Electrical Drawing](#)  
[Thermal Report](#)

Technische Dokumentation

[Mechanical Drawing](#)

Anwenderdokumentation

[User Manual PV DC Combiner Boxes](#)

Kataloge

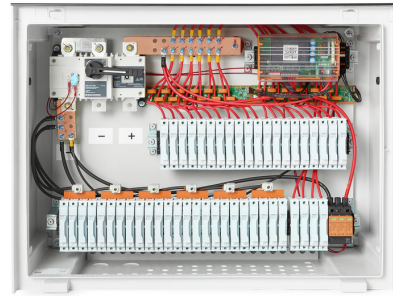
[Catalogues in PDF-format](#)

## PV 220S0F4CXXV000TAPA15PWW

**Weidmüller Interface GmbH & Co. KG**  
Klingenbergstraße 26  
D-32758 Detmold  
Germany

[www.weidmueller.com](http://www.weidmueller.com)

## Zeichnungen



## PV 220S0F4CXXV000TAPA15PWW

**Weidmüller Interface GmbH & Co. KG**  
Klingenbergstraße 26  
D-32758 Detmold  
Germany

[www.weidmueller.com](http://www.weidmueller.com)

## Zeichnungen

### Combiner Box Name Description

PV 2 24 S0 FX CXX VX OX TXPX 15 P F ES

