

## MHS 7S/06 V T3 B T

Weidmüller Interface GmbH &amp; Co. KG

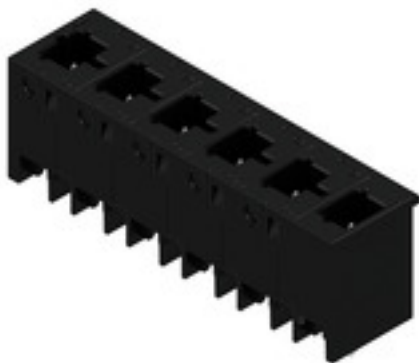
Klingenbergstraße 26

D-32758 Detmold

Germany

www.weidmueller.com

## Zdjęcie produktu



## OMNIMATE® 4.0 – kolejny etap ewolucji

OMNIMATE® 4.0 jest zgodny z tendencją wyrażoną przez technologię „One Cable Technology” (OCT). Koncepcja modułowa umożliwia szybką konfigurację interfejsów hybrydowych, które przesyłają dane, sygnały i energię w jednym łączniku. Dzięki temu w wielu aplikacjach można ograniczyć okablowanie, uprościć konserwację i przyspieszyć procesy automatyzacji. Wyjątkowe przyłącze SNAP IN to fundament, który przyspiesza proces okablowania.

## Najszybsze połączenia

- Szybkie, bezpieczne okablowanie bez użycia narzędzi dzięki unikatowym przyłączom SNAP IN
- Gotowość na automatyczne procesy, dzięki dostawie „wire ready” z otwartym punktem zaciskowym
- Dźwiękowa i wizualna informacja o prawidłowym połączeniu

## Stwórz własną konfigurację

- Elastyczna konfiguracja i zamawianie za pośrednictwem programu Weidmüller Configurator (WMC)
- Wysyłka w ciągu trzech dni, nawet dla indywidualnie skonfigurowanych produktów
- Automatyczne generowanie oferty dla skonfigurowanego produktu

## Prosta konfiguracja modułowych złączy hybrydowych

- Elastyczne opcje połączeń zasilania, sygnału i transmisji danych
- Przyszłościowa, jednoparowa technologia Ethernet

## Ogólne dane zamówieniowe

Wykonanie	Złącze wtykowe do druku, Listwa męska, Połączenie lutowane THT/THR, Raster w mm (P): 7.50 mm, Liczba biegunów: 6, 180°, Tube
Nr zam.	<a href="#">8000078318</a>
Typ	MHS 7S/06 V T3 B T
GTIN (EAN)	4064675622680
Ilość	12 Szt.
parametry produktu	IEC: 1000 V / 34.6 A UL: 300 V / 18.5 A
opakowanie	Tube

## MHS 7S/06 V T3 B T

Weidmüller Interface GmbH &amp; Co. KG

Klingenbergstraße 26

D-32758 Detmold

Germany

www.weidmueller.com

## Dane techniczne

## Wymiary i ciężary

Głębokość	11,9 mm	Głębokość (cale)	0,469 inch
Wysokość	17,2 mm	Wysokość (cale)	0,677 inch
Najmniejsza wysokość montażu	14 mm	Szerokość	43,9 mm
Szerokość (cale)	1,728 inch	Masa netto	5,35 g

## Specyfikacje systemu

Rodzina produktów	OMNIMATE 4.0	Rodzaj przyłącza	Przyłącze dla obwodu drukowanego
montaż na płytce drukowanej	Połączenie lutowane THT/THR	Raster w mm (P)	7,5 mm
Raster w calach(P)	0,295 "	kąt odejścia	180°
Liczba biegunów	6	liczba kołków lutowanych na biegun	1
Długość pinu do lutowania (l)	3,2 mm	Wymiary kołka lutowniczego	1,0 x 1,0 mm
średnica otworu montażowego (D)	1,4 mm	Tolerancja średnicy otworu montażowego (D)	+ 0,1 mm
Średnica zewnętrzna pola lutowniczego	2,3 mm	Średnica otworu w szablonie	2,1 mm
L1 in mm	37,5 mm	L1 w calach	1,476 "
Liczba rzędów	1	liczba rzędów z biegunami	1
Stopień ochrony	IP20	Cykle wpinania	≥ 25
Siła wtykania/biegun, maks.	9 N	Siła ciągnięcia / biegun, maks.	8 N

## Dane materiałowe

Materiał izolacyjny	PA 9T	Barwny	czarny
Tabela kolorów (podobny)	RAL 9011	grupa materiałów izolacyjnych	I
Porównywalny wskaźnik śledzenia (CTI)	≥ 600	Moisture Level (MSL)	1
Klasa palności wg UL 94	V-0	podstawowy materiał styku	CuMg
Materiał styków	Stop Cu	Powierzchnia styku	cynowana
Typ cynowania	matowe	Temperatura magazynowania, min.	-25 °C
Temperatura magazynowania, max.	55 °C	Temperatura pracy, min.	-50 °C
Temperatura pracy, max.	125 °C		

## Dane znamionowe wg IEC

przetestowane zgodnie z normą	IEC 60664-1, IEC 61984	Prąd znamionowy, min. liczba biegunów (Tu=20°C)	34,6 A
Prąd znamionowy, maks. liczba biegunów (Tu=20°C)	29,1 A	Prąd znamionowy, min. liczba biegunów (Tu=40°C)	30,7 A
Prąd znamionowy, maks. liczba biegunów (Tu=40°C)	25,9 A	napięcie znamionowe przy kat. przepięć/stopniu zanieczyszczenia II/2	1 000 V
napięcie znamionowe przy kat. przepięć/stopniu zanieczyszczenia III/2	500 V	napięcie znamionowe przy kat. przepięć/stopniu zanieczyszczenia III/3	400 V
znamionowe napięcie udarowe przy kat. przepięć/stopniu zanieczyszczenia II/2	4 kV	znamionowe napięcie udarowe przy kat. przepięć/stopniu zanieczyszczenia III/2	6 kV
znamionowe napięcie udarowe przy kat. przepięć/stopniu zanieczyszczenia III/3	6 kV		

## MHS 7S/06 V T3 B T

Weidmüller Interface GmbH &amp; Co. KG

Klingenbergstraße 26

D-32758 Detmold

Germany

www.weidmueller.com

## Dane techniczne

## Dane znamionowe wg UL 1059

Instytut (cURus)



Nr certyfikatu (cURus)

E60693

Napięcie znamionowe (grupa użytkowa B / UL 1059)

300 V

Napięcie znamionowe (grupa użytkowa C / UL 1059)

300 V

Napięcie znamionowe (grupa użytkowa D / UL 1059)

600 V

Napięcie znamionowe (grupa użytkowa F / UL 1059)

760 V

Prąd znamionowy (grupa użytkowa B / UL 1059)

18,5 A

Prąd znamionowy (grupa użytkowa C / UL 1059)

18,5 A

Prąd znamionowy (grupa użytkowa D / UL 1059)

5 A

Prąd znamionowy (grupa użytkowa F / UL 1059)

18,5 A

Odniesienie do wartości znamionowych W specyfikacji podano wartości minimalne, szczególnie – patrz certyfikat.

## Klasyfikacje

ETIM 6.0

EC002637

ETIM 7.0

EC002637

ETIM 8.0

EC002637

ETIM 9.0

EC002637

ECLASS 9.0

27-44-04-02

ECLASS 9.1

27-44-04-02

ECLASS 10.0

27-44-04-02

ECLASS 11.0

27-46-02-01

ECLASS 12.0

27-46-02-01

ECLASS 13.0

27-46-02-01

## Ważna informacja

Zgodność IPC

Zgodność: produkty są projektowane, wytwarzane oraz dostarczane zgodnie z uznanymi normami międzynarodowymi, właściwości produktów są zgodne z gwarantowanymi w karcie katalogowej lub ich jakość wykonania jest zgodna z wymogami klasy 2 wg IPC-A-610. Na życzenie mogą być ocenione dalsze wymagania dotyczące produktów.

Uwagi

- Prąd znamionowy przy nominalnym przekroju i min. liczbie biegunów.
- Symbol P na rysunkach oznacza raster
- Dane pomiarowe odnoszą się do danego elementu Odcinki powietrzne i pełzające do innych elementów należy kształtować odpowiednio do obowiązujących w danym przypadku norm użytkowych.
- Średnica oczka lutowniczego  $D = 1,4 + 0,1 \text{ mm}$
- Zgodnie z normą IEC 61984, złącza OMNIMATE są złączami bez zdolności wyłączania (COC). Podczas stosowania zgodnie z przeznaczeniem złącza nie mogą być włączane ani wyłączane pod napięciem ani w obciążeniu
- Długoterminowe składowanie produktu przy średniej temperaturze 50°C i maksymalnej wilgotności 70%, 36 miesięcy

## Dopuszczenia

Dopuszczenia



UL File Number Search

Witryna UL

Nr certyfikatu (cURus)

E60693

## Pobieranie

Dopuszczenie/Certyfikat/Deklaracja zgodności

[CoC\\_cURus\\_E60693\\_MPS\\_MHS\\_202207.pdf](#)  
[Declaration of the Manufacturer](#)

Dane projektowe

[CAD data – STEP](#)

Katalogi

[Catalogues in PDF-format](#)

Data sporządzenia 20 maja 2024 18:20:40 CEST

Aktualizacja katalogu 04.05.2024 / Zmiany techniczne zastrzeżone

## MHS 7S/06 V T3 B T

**Weidmüller Interface GmbH & Co. KG**  
Klingenbergstraße 26  
D-32758 Detmold  
Germany

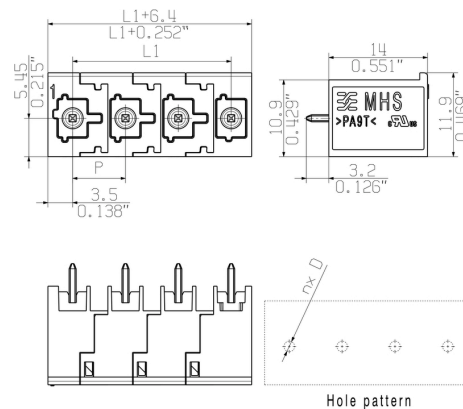
[www.weidmueller.com](http://www.weidmueller.com)

## Rysunki

### Zdjęcie produktu



### Rysunek wymiarowany



The reproduction, distribution and utilization of this document as well as the communication of its contents to others without explicit authorization is prohibited. Offenders will be held liable for the payment of damages. Weidmueller exclusively reserves the right to file for patents, utility models or designs.

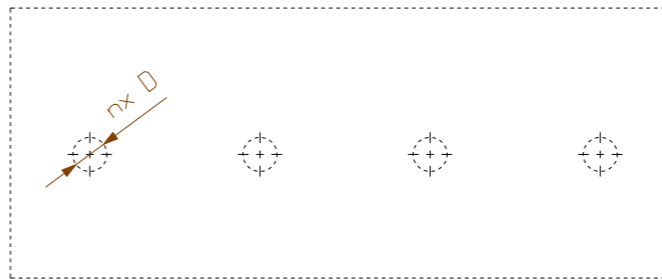
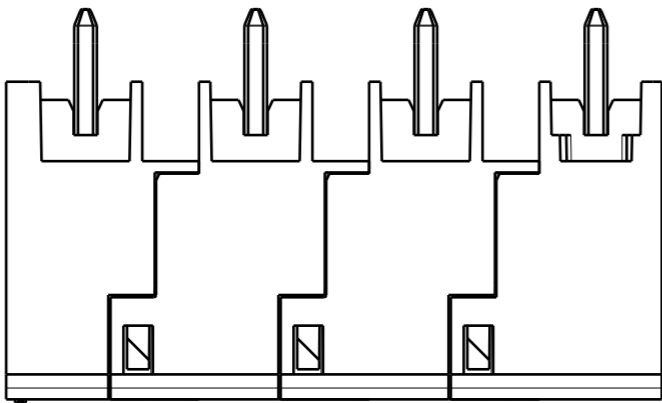
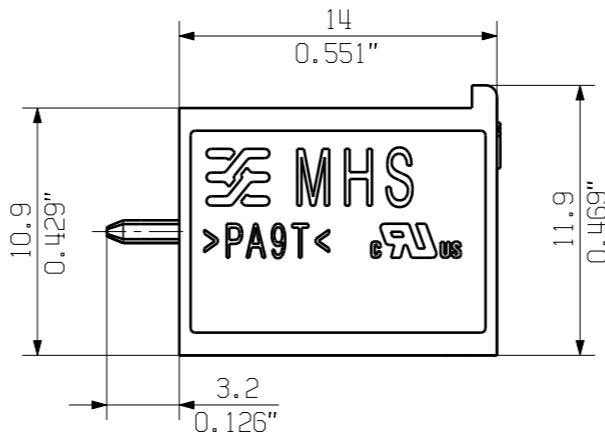
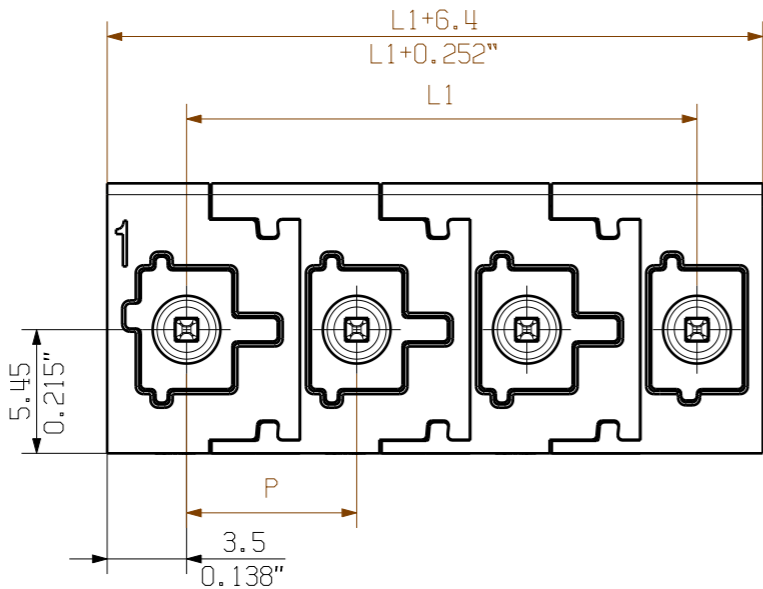
© Weidmueller Interface GmbH & Co. KG

Dimensions without tolerances are no check dimensions

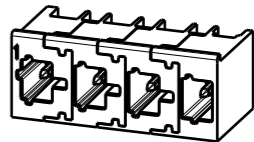
The English version is binding

Allgemeinguetlige Kundenzeichnung, aktueller Stand nur auf Anfrage  
General customer drawing, topical version only if required

Shown: MHS 7.5/04 V T3



Hole pattern



M 1/1

Further dim. & info. see data sheet

For the mounting of PCBs, it should be noted that the rated data relates only to the PCB components alone.  
The necessary creepage and clearance paths must be observed in connection with the respective applicant in accordance to IEC 664 / VDE 0110.  
The current-carrying capacity and pitch tolerance is to be determined according to DIN IEC 326 part 3 very fine.

Weidmueller PCB components are tested according to the DIN EN 61984 or to the DIN EN 60947-7-4 standard, and are valid for its field of application.  
Provided that the components are used to the intended purpose, all requirements with respect to the occurring of electrical, mechanical, thermic and corrosive stress will be satisfied.

8	52.50	2.067
7	45.00	1.772
6	37.50	1.476
5	30.00	1.181
4	22.50	0.886
3	15.00	0.591
2	7.50	0.295
n Poles	L1 [mm]	L1 [inch]

	First Issue Date 16.04.2021	Max. nos.	Prim PLM Part No.: .	Prim ERP Part No.: .
		Modification	<b>Weidmüller</b>	
	Drawn	Date 16.04.2021	Name Tauber-Reglin,	<b>74512</b> Drawing no. Issue no. Sheet 2 of 2 sheets
	Responsible			
Scale: 3/1	Size: A3	Approved	Date 29.04.2021	Name Sapina, Svetos
Drawings Assembly				Product file: .

MHS 7S/... V T3 ...