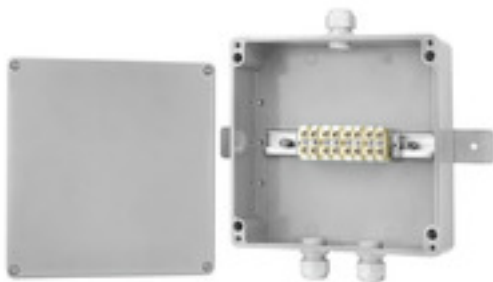


KLIPPON POK 252512 M25 E60**Weidmüller Interface GmbH & Co. KG**

Klingenbergstraße 26

D-32758 Detmold

Germany

www.weidmueller.com**Produktbild****Feuerfeste Klemmenkästen E30, E60 und E90**

Robuster Klemmenkasten für die sichere Stromversorgung von Notfallsystemen im Brandfall, Notbeleuchtung in U-Bahn, Metro, Eisenbahn- und Straßentunneln bis maximal 90 Minuten gem. DIN 4102-04. Die bestückten Gehäuse der Reihen Klippon® POK und Klippon® STB eignen sich besonders an Orten, an denen Korrosionsbeständigkeit, Schlagfestigkeit und eine hohe Schutzart gefordert sind.

Eigenschaften:

- Auf Kundenwunsch in den verschiedensten Ausführungen erhältlich
- Geprüft und Zugelassen gem. DIN 4102-04 (E30, E60 und E90) - Die genauen Details müssen der "Declaration of Manufacturer" entnommen werden
- Hohe Qualität durch den Einsatz von bewährten Grundprodukten der Marke Klippon®

Allgemeine Bestelldaten

Ausführung	Klippon POK (Polyester-Leergehäuse), Gehäuse, Höhe: 250 mm, Breite: 255 mm, Tiefe: 120 mm, Werkstoff: glasfaser-verstärktes Polyester, unbehandelt, grau, lichtgrau
Best.-Nr.	8000052518
Typ	KLIPPON POK 252512 M25 E60
GTIN (EAN)	4064675360391
VPE	1 Stück
Referenzprodukt	1305930000 0122800000 9502610000 9502650000 0303000000 9502630000 9509510000 0445600000 2007170000 1909710000 1736250000 1772470000

KLIPPON POK 252512 M25 E60

Weidmüller Interface GmbH & Co. KG

Klingenbergstraße 26

D-32758 Detmold

Germany

www.weidmueller.com

Technische Daten

Abmessungen und Gewichte

Tiefe	120 mm	Tiefe (inch)	4,724 inch
Höhe	250 mm	Höhe (inch)	9,842 inch
Höhe niedrigstbauend	120 mm	Breite	255 mm
Breite (inch)	10,039 inch	Befestigungsmaß Höhe	200 mm
Befestigungsmaß Breite	235 mm	Nettogewicht	4.364,366 g

Temperaturen

Betriebstemperatur	-20 °C...80 °C
--------------------	----------------

Bestückung horizontal

SAKK 10	8	Sicherungshalter verfügbar	Nein
---------	---	----------------------------	------

Gehäuse

Bohrungen Seite A	2 x M25	Bohrungen Seite B	1 x M25
Werkstoff	glasfaser-verstärktes Polyester		

Klassifikationen

ETIM 6.0	EC002503	ETIM 7.0	EC002503
ETIM 8.0	EC002503	ETIM 9.0	EC002503
ECLASS 9.0	27-18-05-02	ECLASS 9.1	27-18-05-02
ECLASS 10.0	27-18-05-02	ECLASS 11.0	27-18-05-02
ECLASS 12.0	27-18-05-02	ECLASS 13.0	27-18-05-02

Umweltanforderungen

REACH SVHC	Lead 7439-92-1
SCIP	1d28ada4-1634-4382-8635-45f6353a6574

Wichtiger Hinweis

Produkthinweis	Abhängig von der Bestückung ist eine Brandschutzklasse bis zu E60 nach DIN 4102-12 erreichbar (Siehe Details in der „Declaration of Manufacturer“ im Bereich „Downloads“) Das Gehäuse wird für den elektrischen Funktionserhalt verwendet und dient als Verteilerkasten für Kabel mit 4 Potentialen.
----------------	---

Downloads

Zulassung / Zertifikat / Konformitätsdokument	MPA NRW Certificate - fire rated assembled boxes acc. to DIN 4102-12 DoM DE PS2510 210414 001ISS00 - Fire Rated Boxes
Engineering-Daten	CAD data – STEP
Kataloge	Catalogues in PDF-format

KLIPPON POK 252512 M25 E60

Weidmüller Interface GmbH & Co. KG
Klingenbergstraße 26
D-32758 Detmold
Germany

www.weidmueller.com

Zeichnungen**Abbildung ähnlich**