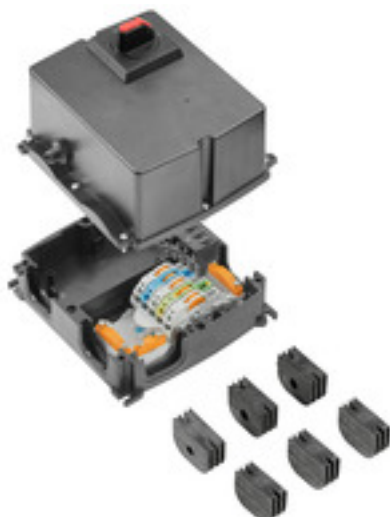


**FP BOX ON/OFF 16A FUSE R****Weidmüller Interface GmbH & Co. KG**

Klingenbergstraße 26

D-32758 Detmold

Germany

[www.weidmueller.com](http://www.weidmueller.com)

FieldPower®-kraftfördelning underlättar felfri installation på kort tid.  
Förgreningar och funktioner som är inbyggda i berörings-skyddet kan enkelt kopplas in.  
Stabil med en hög skyddsgrad.

**Allmänna beställningsdata**

|                   |   |
|-------------------|---|
| Artikelbeteckning | FieldPower® energifördelningsbox, Trefas AC, IP65, glasfiberförstärkt polykarbonat, IDC-an-slutning, PUSH IN, Underhållsbrytare |
| Art.nr.           | <a href="#">8000028513</a>  |
| Typ               | FP BOX ON/OFF 16A FUSE R  |
| GTIN (EAN)        | 4050118505368   |
| Förp.             | 1 Stück   |

## FP BOX ON/OFF16A FUSE R

Weidmüller Interface GmbH &amp; Co. KG

Klingenbergstraße 26

D-32758 Detmold

Germany

www.weidmueller.com

## Tekniska data

## Mått och vikter

|           |         |                 |            |
|-----------|---------|-----------------|------------|
| Djup      | 165 mm  | Byggdjup (tum)  | 6,496 inch |
| Höjd      | 181 mm  | Bygghöjd (tum)  | 7,126 inch |
| Bredd     | 192 mm  | Byggbredd (tum) | 7,559 inch |
| Nettovikt | 1 593 g |                 |            |

## Temperaturer

|                 |                |                      |                 |
|-----------------|----------------|----------------------|-----------------|
| Lagertemperatur | -25 °C...55 °C | Omgivningstemperatur | -25 °C...+45 °C |
| Drifttemperatur | -25 °C...45 °C |                      |                 |

## Allmänna uppgifter

|                                |                   |                                |                                 |
|--------------------------------|-------------------|--------------------------------|---------------------------------|
| Isoleringsmaterial             | Polykarbonat      | Kapslingsmaterial              | glasfiberförstärkt polykarbonat |
| Silikon                        | Nej               | Färgkod                        | svart                           |
| Skyddsklass                    | IP65              | Brännbarhetsklass enligt UL 94 | 5VA                             |
| Vridmoment för lockskravar     | 2 Nm              | Fastsättning av lock           | TX20-skravar                    |
| Låsbar                         | Ja                | Monteringstyp                  | Skruvmontering, Fästöron        |
| Monteringsanvisning            | Lockskruvar ingår | Funktion                       | Underhållsbrytare               |
| Med kabelförskruvning          | Ja                | Koderbar                       | Ja, kodad på PE                 |
| Spänningstyp                   | Trefas AC         | Antal poler                    | 5                               |
| Antal anslutningar / pol       | 1                 | Ledaranslutningsteknik         | IDC-anslutning, PUSH IN         |
| Anslutningstyp signalkontakt   | M12, A-kodad      | Säkringsinsats                 | 10 x 38 mm                      |
| Ledarutgångsriktning           | 90°               | Bortfallsindikering            | Röd LED                         |
| Säkringshållare (Hållarinsats) | svängbar          |                                |                                 |

## FP BOX ON/OFF16A FUSE R

Weidmüller Interface GmbH &amp; Co. KG

Klingenbergstraße 26

D-32758 Detmold

Germany

www.weidmueller.com

## Tekniska data

## spännkapacitet

Anslutningsdata - kontaktelement Förgrening / Matning

|   |  |                        |                      |          |             |            |                     |            |                   |                        |                      |          |             |            |                     |            |                   |                        |                     |          |             |            |                     |            |                   |                        |                     |          |             |            |                     |            |                   |                        |                 |            |                     |            |                   |
|---|--|------------------------|----------------------|----------|-------------|------------|---------------------|------------|-------------------|------------------------|----------------------|----------|-------------|------------|---------------------|------------|-------------------|------------------------|---------------------|----------|-------------|------------|---------------------|------------|-------------------|------------------------|---------------------|----------|-------------|------------|---------------------|------------|-------------------|------------------------|-----------------|------------|---------------------|------------|-------------------|
| Ledaranslutningsteknik                          | PUSH IN  |                        |                      |          |             |            |                     |            |                   |                        |                      |          |             |            |                     |            |                   |                        |                     |          |             |            |                     |            |                   |                        |                     |          |             |            |                     |            |                   |                        |                 |            |                     |            |                   |
| Klingmått av arbetsverktyg                      | 6 x 3,5 mm   |                        |                      |          |             |            |                     |            |                   |                        |                      |          |             |            |                     |            |                   |                        |                     |          |             |            |                     |            |                   |                        |                     |          |             |            |                     |            |                   |                        |                 |            |                     |            |                   |
| Avisoleringslängd                               | 14 mm  |                        |                      |          |             |            |                     |            |                   |                        |                      |          |             |            |                     |            |                   |                        |                     |          |             |            |                     |            |                   |                        |                     |          |             |            |                     |            |                   |                        |                 |            |                     |            |                   |
| Antal poler                                     | 5  |                        |                      |          |             |            |                     |            |                   |                        |                      |          |             |            |                     |            |                   |                        |                     |          |             |            |                     |            |                   |                        |                     |          |             |            |                     |            |                   |                        |                 |            |                     |            |                   |
| Ledare anslutningsarea, massiv, max.            | 6 mm <sup>2</sup>  |                        |                      |          |             |            |                     |            |                   |                        |                      |          |             |            |                     |            |                   |                        |                     |          |             |            |                     |            |                   |                        |                     |          |             |            |                     |            |                   |                        |                 |            |                     |            |                   |
| Ledare anslutningsarea, massiv, min.            | 0,5 mm <sup>2</sup>  |                        |                      |          |             |            |                     |            |                   |                        |                      |          |             |            |                     |            |                   |                        |                     |          |             |            |                     |            |                   |                        |                     |          |             |            |                     |            |                   |                        |                 |            |                     |            |                   |
| Ledare anslutningsarea, flertrådig, max.        | 6 mm <sup>2</sup>  |                        |                      |          |             |            |                     |            |                   |                        |                      |          |             |            |                     |            |                   |                        |                     |          |             |            |                     |            |                   |                        |                     |          |             |            |                     |            |                   |                        |                 |            |                     |            |                   |
| Ledare anslutningsarea, flertrådig, min.        | 0,5 mm <sup>2</sup>  |                        |                      |          |             |            |                     |            |                   |                        |                      |          |             |            |                     |            |                   |                        |                     |          |             |            |                     |            |                   |                        |                     |          |             |            |                     |            |                   |                        |                 |            |                     |            |                   |
| Ledare anslutningsarea, extra flertrådig, max.  | 10 mm <sup>2</sup>   |                        |                      |          |             |            |                     |            |                   |                        |                      |          |             |            |                     |            |                   |                        |                     |          |             |            |                     |            |                   |                        |                     |          |             |            |                     |            |                   |                        |                 |            |                     |            |                   |
| Ledare anslutningsarea, extra flertrådig, min.  | 0,5 mm <sup>2</sup>  |                        |                      |          |             |            |                     |            |                   |                        |                      |          |             |            |                     |            |                   |                        |                     |          |             |            |                     |            |                   |                        |                     |          |             |            |                     |            |                   |                        |                 |            |                     |            |                   |
| Ledare anslutningsarea, mest flertrådig, max.   | 6 mm <sup>2</sup>  |                        |                      |          |             |            |                     |            |                   |                        |                      |          |             |            |                     |            |                   |                        |                     |          |             |            |                     |            |                   |                        |                     |          |             |            |                     |            |                   |                        |                 |            |                     |            |                   |
| Ledare anslutningsarea, mest flertrådig, min.   | 0,5 mm <sup>2</sup>  |                        |                      |          |             |            |                     |            |                   |                        |                      |          |             |            |                     |            |                   |                        |                     |          |             |            |                     |            |                   |                        |                     |          |             |            |                     |            |                   |                        |                 |            |                     |            |                   |
| Ledaren anslutningsarea med ledare med ändhylsa | <table> <tr> <td>Typ av ledare ändhylsa</td><td>12 mm med plastkrage</td></tr> <tr> <td>Standard</td><td>DIN 46228/1</td></tr> <tr> <td>Area, min.</td><td>0,5 mm<sup>2</sup></td></tr> <tr> <td>Area, max.</td><td>6 mm<sup>2</sup></td></tr> <tr> <td>Typ av ledare ändhylsa</td><td>12 mm med plastkrage</td></tr> <tr> <td>Standard</td><td>DIN 46228/4</td></tr> <tr> <td>Area, min.</td><td>0,5 mm<sup>2</sup></td></tr> <tr> <td>Area, max.</td><td>6 mm<sup>2</sup></td></tr> <tr> <td>Typ av ledare ändhylsa</td><td>8 mm med plastkrage</td></tr> <tr> <td>Standard</td><td>DIN 46228/1</td></tr> <tr> <td>Area, min.</td><td>0,5 mm<sup>2</sup></td></tr> <tr> <td>Area, max.</td><td>6 mm<sup>2</sup></td></tr> <tr> <td>Typ av ledare ändhylsa</td><td>8 mm med plastkrage</td></tr> <tr> <td>Standard</td><td>DIN 46228/4</td></tr> <tr> <td>Area, min.</td><td>0,5 mm<sup>2</sup></td></tr> <tr> <td>Area, max.</td><td>6 mm<sup>2</sup></td></tr> <tr> <td>Typ av ledare ändhylsa</td><td>Dubbeländhylsor</td></tr> <tr> <td>Area, min.</td><td>0,5 mm<sup>2</sup></td></tr> <tr> <td>Area, max.</td><td>6 mm<sup>2</sup></td></tr> </table> | Typ av ledare ändhylsa | 12 mm med plastkrage | Standard | DIN 46228/1 | Area, min. | 0,5 mm <sup>2</sup> | Area, max. | 6 mm <sup>2</sup> | Typ av ledare ändhylsa | 12 mm med plastkrage | Standard | DIN 46228/4 | Area, min. | 0,5 mm <sup>2</sup> | Area, max. | 6 mm <sup>2</sup> | Typ av ledare ändhylsa | 8 mm med plastkrage | Standard | DIN 46228/1 | Area, min. | 0,5 mm <sup>2</sup> | Area, max. | 6 mm <sup>2</sup> | Typ av ledare ändhylsa | 8 mm med plastkrage | Standard | DIN 46228/4 | Area, min. | 0,5 mm <sup>2</sup> | Area, max. | 6 mm <sup>2</sup> | Typ av ledare ändhylsa | Dubbeländhylsor | Area, min. | 0,5 mm <sup>2</sup> | Area, max. | 6 mm <sup>2</sup> |
| Typ av ledare ändhylsa                          | 12 mm med plastkrage   |                        |                      |          |             |            |                     |            |                   |                        |                      |          |             |            |                     |            |                   |                        |                     |          |             |            |                     |            |                   |                        |                     |          |             |            |                     |            |                   |                        |                 |            |                     |            |                   |
| Standard  | DIN 46228/1  |                        |                      |          |             |            |                     |            |                   |                        |                      |          |             |            |                     |            |                   |                        |                     |          |             |            |                     |            |                   |                        |                     |          |             |            |                     |            |                   |                        |                 |            |                     |            |                   |
| Area, min.                                      | 0,5 mm <sup>2</sup>  |                        |                      |          |             |            |                     |            |                   |                        |                      |          |             |            |                     |            |                   |                        |                     |          |             |            |                     |            |                   |                        |                     |          |             |            |                     |            |                   |                        |                 |            |                     |            |                   |
| Area, max.                                      | 6 mm <sup>2</sup>  |                        |                      |          |             |            |                     |            |                   |                        |                      |          |             |            |                     |            |                   |                        |                     |          |             |            |                     |            |                   |                        |                     |          |             |            |                     |            |                   |                        |                 |            |                     |            |                   |
| Typ av ledare ändhylsa                          | 12 mm med plastkrage   |                        |                      |          |             |            |                     |            |                   |                        |                      |          |             |            |                     |            |                   |                        |                     |          |             |            |                     |            |                   |                        |                     |          |             |            |                     |            |                   |                        |                 |            |                     |            |                   |
| Standard  | DIN 46228/4  |                        |                      |          |             |            |                     |            |                   |                        |                      |          |             |            |                     |            |                   |                        |                     |          |             |            |                     |            |                   |                        |                     |          |             |            |                     |            |                   |                        |                 |            |                     |            |                   |
| Area, min.                                      | 0,5 mm <sup>2</sup>  |                        |                      |          |             |            |                     |            |                   |                        |                      |          |             |            |                     |            |                   |                        |                     |          |             |            |                     |            |                   |                        |                     |          |             |            |                     |            |                   |                        |                 |            |                     |            |                   |
| Area, max.                                      | 6 mm <sup>2</sup>  |                        |                      |          |             |            |                     |            |                   |                        |                      |          |             |            |                     |            |                   |                        |                     |          |             |            |                     |            |                   |                        |                     |          |             |            |                     |            |                   |                        |                 |            |                     |            |                   |
| Typ av ledare ändhylsa                          | 8 mm med plastkrage  |                        |                      |          |             |            |                     |            |                   |                        |                      |          |             |            |                     |            |                   |                        |                     |          |             |            |                     |            |                   |                        |                     |          |             |            |                     |            |                   |                        |                 |            |                     |            |                   |
| Standard  | DIN 46228/1  |                        |                      |          |             |            |                     |            |                   |                        |                      |          |             |            |                     |            |                   |                        |                     |          |             |            |                     |            |                   |                        |                     |          |             |            |                     |            |                   |                        |                 |            |                     |            |                   |
| Area, min.                                      | 0,5 mm <sup>2</sup>  |                        |                      |          |             |            |                     |            |                   |                        |                      |          |             |            |                     |            |                   |                        |                     |          |             |            |                     |            |                   |                        |                     |          |             |            |                     |            |                   |                        |                 |            |                     |            |                   |
| Area, max.                                      | 6 mm <sup>2</sup>  |                        |                      |          |             |            |                     |            |                   |                        |                      |          |             |            |                     |            |                   |                        |                     |          |             |            |                     |            |                   |                        |                     |          |             |            |                     |            |                   |                        |                 |            |                     |            |                   |
| Typ av ledare ändhylsa                          | 8 mm med plastkrage  |                        |                      |          |             |            |                     |            |                   |                        |                      |          |             |            |                     |            |                   |                        |                     |          |             |            |                     |            |                   |                        |                     |          |             |            |                     |            |                   |                        |                 |            |                     |            |                   |
| Standard  | DIN 46228/4  |                        |                      |          |             |            |                     |            |                   |                        |                      |          |             |            |                     |            |                   |                        |                     |          |             |            |                     |            |                   |                        |                     |          |             |            |                     |            |                   |                        |                 |            |                     |            |                   |
| Area, min.                                      | 0,5 mm <sup>2</sup>  |                        |                      |          |             |            |                     |            |                   |                        |                      |          |             |            |                     |            |                   |                        |                     |          |             |            |                     |            |                   |                        |                     |          |             |            |                     |            |                   |                        |                 |            |                     |            |                   |
| Area, max.                                      | 6 mm <sup>2</sup>  |                        |                      |          |             |            |                     |            |                   |                        |                      |          |             |            |                     |            |                   |                        |                     |          |             |            |                     |            |                   |                        |                     |          |             |            |                     |            |                   |                        |                 |            |                     |            |                   |
| Typ av ledare ändhylsa                          | Dubbeländhylsor  |                        |                      |          |             |            |                     |            |                   |                        |                      |          |             |            |                     |            |                   |                        |                     |          |             |            |                     |            |                   |                        |                     |          |             |            |                     |            |                   |                        |                 |            |                     |            |                   |
| Area, min.                                      | 0,5 mm <sup>2</sup>  |                        |                      |          |             |            |                     |            |                   |                        |                      |          |             |            |                     |            |                   |                        |                     |          |             |            |                     |            |                   |                        |                     |          |             |            |                     |            |                   |                        |                 |            |                     |            |                   |
| Area, max.                                      | 6 mm <sup>2</sup>  |                        |                      |          |             |            |                     |            |                   |                        |                      |          |             |            |                     |            |                   |                        |                     |          |             |            |                     |            |                   |                        |                     |          |             |            |                     |            |                   |                        |                 |            |                     |            |                   |

## FP BOX ON/OFF16A FUSE R

Weidmüller Interface GmbH &amp; Co. KG

Klingenbergstraße 26

D-32758 Detmold

Germany

www.weidmueller.com

## Tekniska data

|  |   |   |
|--|---|---|
| Anslutningsdata – kontaktdon                 | Ledaranslutningsteknik                          | PUSH IN                                     |
|  | Klingmått av arbetsverktyg                      | 3,0 x 0,5 mm                                |
|  | Avisoleringslängd                               | 12 mm                                       |
|  | Antal poler                                     | 5   |
|  | Ledare anslutningsarea, massiv, max.            | 4 mm <sup>2</sup>                           |
|  | Ledare anslutningsarea, massiv, min.            | 0,5 mm <sup>2</sup>                         |
|  | Ledare anslutningsarea, flertrådig, max.        | 4 mm <sup>2</sup>                           |
|  | Ledare anslutningsarea, flertrådig, min.        | 0,5 mm <sup>2</sup>                         |
|  | Ledare anslutningsarea, extra flertrådig, max.  | 4 mm <sup>2</sup>                           |
|  | Ledare anslutningsarea, extra flertrådig, min.  | 0,5 mm <sup>2</sup>                         |
|  | Ledare anslutningsarea, mest flertrådig, max.   | 4 mm <sup>2</sup>                           |
|  | Ledare anslutningsarea, mest flertrådig, min.   | 0,5 mm <sup>2</sup>                         |
|  | Ledaren anslutningsarea med ledare med ändhylsa | Typ av ledare ändhylsa 12 mm med plastkrage |
|  |   | Standard DIN 46228/1                        |
|  |   | Area, min. 0,5 mm <sup>2</sup>              |
|  |   | Area, max. 4 mm <sup>2</sup>                |
|  |   | Typ av ledare ändhylsa 12 mm med plastkrage |
|  |   | Standard DIN 46228/4                        |
|  |   | Area, min. 0,5 mm <sup>2</sup>              |
|  |   | Area, max. 4 mm <sup>2</sup>                |
|  |   | Typ av ledare ändhylsa 8 mm med plastkrage  |
|  |   | Standard DIN 46228/1                        |
|  |   | Area, min. 0,5 mm <sup>2</sup>              |
|  |   | Area, max. 4 mm <sup>2</sup>                |
|  |   | Typ av ledare ändhylsa 8 mm med plastkrage  |
|  |   | Standard DIN 46228/4                        |
|  |   | Area, min. 0,5 mm <sup>2</sup>              |
|  |   | Area, max. 4 mm <sup>2</sup>                |
|  |   | Typ av ledare ändhylsa Dubbeländhylsor      |
|  |   | Area, min. 0,5 mm <sup>2</sup>              |
|  |   | Area, max. 4 mm <sup>2</sup>                |
| Anslutningsdata – kontaktelement ef-fektbuss | Ledaranslutningsteknik                          | IDC-anslutning                              |
|  | Klingmått av arbetsverktyg                      | 6 x 3,5 mm                                  |
|  | Antal poler                                     | 5   |
|  | Ledare anslutningsarea, massiv, max.            | 6 mm <sup>2</sup>                           |
|  | Ledare anslutningsarea, massiv, min.            | 1,5 mm <sup>2</sup>                         |
|  | Ledare anslutningsarea, flertrådig, max.        | 6 mm <sup>2</sup>                           |
|  | Ledare anslutningsarea, flertrådig, min.        | 2,5 mm <sup>2</sup>                         |
|  | Ledare anslutningsarea, extra flertrådig, max.  | 6 mm <sup>2</sup>                           |
|  | Ledare anslutningsarea, extra flertrådig, min.  | 2,5 mm <sup>2</sup>                         |
|  | Ledare anslutningsarea, mest flertrådig, max.   | 6 mm <sup>2</sup>                           |
|  | Ledare anslutningsarea, mest flertrådig, min.   | 2,5 mm <sup>2</sup>                         |

## Märkdata enligt UL

|                                       |                                   |   |
|---------------------------------------|-----------------------------------|---|
| Märkdata enligt UL för kontaktdon     | Standard                          | UL 1059                                       |
|                                       | Anmärkning                        | för användning med UL-listade TC-ER-ledningar |
|                                       | Ledare anslutningsarea, AWG, max. | AWG 12  |
|                                       | Ledare anslutningsarea, AWG, min. | AWG 16  |
|                                       | Rated voltage                     | 600 V   |
|                                       | Märkström                         | 20 A  |
| Märkdata enligt UL för kontaktelement | Standard                          | UL 1059                                       |
|                                       | Anmärkning                        | för användning med UL-listade TC-ER-ledningar |
|                                       | Ledare anslutningsarea, AWG, max. | AWG 10  |
|                                       | Ledare anslutningsarea, AWG, min. | AWG 14  |
|                                       | Rated voltage                     | 600 V   |
|                                       | Märkström                         | 30 A  |

Skapandedatum den 9 maj 2024 06:28:14 CEST

Katalogversion 04.05.2024 / Tekniska ändringar förbehållna

## FP BOX ON/OFF16A FUSE R

Weidmüller Interface GmbH &amp; Co. KG

Klingenbergstraße 26

D-32758 Detmold

Germany

www.weidmueller.com

## Tekniska data

Märkdata enligt UL för säkringens stickkontakt

Normer ej UL-godkänt

## Märkdata enligt IEC

|   |                             |   |
|---|-----------------------------|---|
| Märkdata enligt IEC för kontaktdon              | Spänningstyp                | AC                                      |
|   | Number of phases            | 3                                       |
|   | Standard                    | IEC 60947-7-1, IEC 60947-7-2, IEC 61984 |
|   | Rated voltage               | 690 V                                   |
|   | Märkstötspänning            | 8 kV                                    |
|   | Märkström (3 laddade poler) | 32 A                                    |
| Märkdata enligt IEC för kontaktelement          | Märkström (4 laddade poler) | 25 A                                    |
|   | Spänningstyp                | AC                                      |
|   | Number of phases            | 3                                       |
|   | Standard                    | IEC 60947-7-1, IEC 60947-7-2            |
|   | Rated voltage               | 800 V                                   |
|   | Märkstötspänning            | 8 kV                                    |
| Märkdata enligt IEC för säkringens stickkontakt | Märkström (3 laddade poler) | 41 A                                    |
|   | Märkström (4 laddade poler) | 25 A                                    |
|   | Spänningstyp                | AC                                      |
|   | Number of phases            | 3                                       |
|   | Standard                    | IEC 61984, IEC 60947-7-3                |
|   | Rated voltage               | 500 V                                   |
|   | Märkstötspänning            | 6 kV                                    |
|   | Märkström                   | 12 A                                    |

## Technical data Switch

|                                    |                      |                                    |                    |
|------------------------------------|----------------------|------------------------------------|--------------------|
| Anslutningsklämmor vridmoment      | 0,8 Nm               | Anslutningsområde kontaktdon, max. | 10 mm <sup>2</sup> |
| Anslutningsområde kontaktdon, min. | 0,75 mm <sup>2</sup> | Brytare enligt standard            | IEC 60947-3        |
| Drivspänning                       | 400 V                | Hjälpkontakt                       | ABB OA1G10         |
| Ledardiameter, AWG, max            | AWG 8                | Ledardiameter, AWG, min.           | AWG 18             |
| Märkeffekt AC-23A                  | 7,5 kW               | Märkström AC-23A                   | 16 A               |
| Nedsmuttningsgrad                  | 3                    | Typ av brytare                     | ABB OT16FT3        |

## Klassificeringar

|             |             |             |             |
|-------------|-------------|-------------|-------------|
| ETIM 6.0    | EC000214    | ETIM 7.0    | EC000214    |
| ETIM 8.0    | EC000214    | ETIM 9.0    | EC000214    |
| ECLASS 9.0  | 27-14-24-09 | ECLASS 9.1  | 27-14-24-09 |
| ECLASS 10.0 | 27-14-24-09 | ECLASS 11.0 | 27-14-24-09 |
| ECLASS 12.0 | 27-14-24-09 | ECLASS 13.0 | 27-14-24-09 |

## Miljööverensstämmelse för produkt

|            |   |
|------------|---|
| REACH SVHC | Lead 7439-92-1 Potassium perfluorobutane sulfonate 29420-49-3 |
| SCIP       | 7645f3b1-6db9-495d-9e21-ab1d894aff05                          |

## Godkännanden

|      |             |
|------|-------------|
| ROHS | Uppfyllelse |
|------|-------------|

**FP BOX ON/OFF 16A FUSE R****Weidmüller Interface GmbH & Co. KG**

Klingenbergstraße 26

D-32758 Detmold

Germany

[www.weidmueller.com](http://www.weidmueller.com)**Tekniska data****Nedladdningar**Godkännande/Certifikat/Dokument om  
överensstämmelse[Manufacturer's Declaration FieldPower® ON/OFF variants](#)

Teknikuppgifter Data

[CAD data – STEP](#)[Application notes – Application note FieldPower® Box ON/OFF](#)[Application notes – Applikationshinweis FieldPower® Box ON/OFF](#)

Användardokumentation

[Manual FieldPower® Box](#)[Manual FieldPower® Box ON/OFF 16A FUSE R](#)

Kataloger

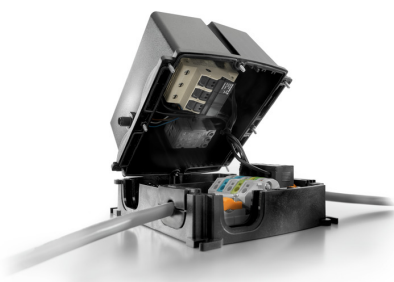
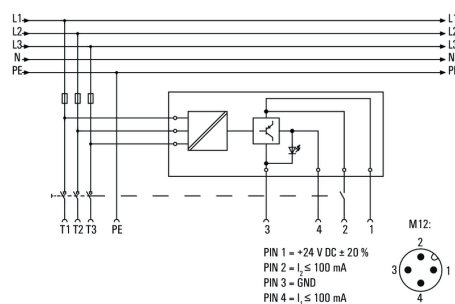
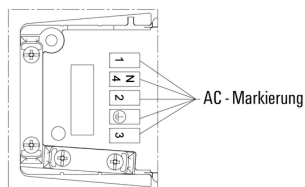
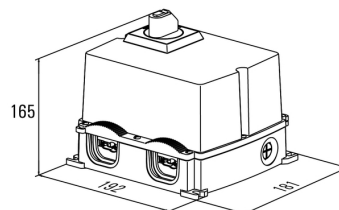
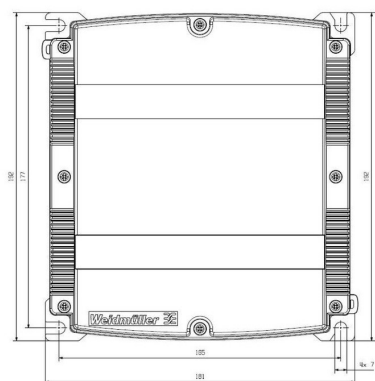
[Catalogues in PDF-format](#)

# FP BOX ON/OFF16A FUSE R

**Weidmüller Interface GmbH & Co. KG**  
Klingenbergstraße 26  
D-32758 Detmold  
Germany

[www.weidmueller.com](http://www.weidmueller.com)

## Ritningar



## FP BOX ON/OFF16A FUSE R

Weidmüller Interface GmbH &amp; Co. KG

Klingenbergstraße 26

D-32758 Detmold

Germany

www.weidmueller.com

## Tillbehör

## IP68-version



Förutom det omfattande sortimentet av kapslingar erbjuder Weidmüller en rad kabelförskruvningar för de mest skiftande användningsändamål. Kabelförskruvningarna i mässing, plast och rostfritt stål uppfyller de varierande IP-kapslingsklasserna, för att passa alla industriella kapslingar. Beroende på kabelförskruvningarnas serie och användningsområde är kabelförskruvningarna godkända och testade enligt VDE, UL, UR, cULus, DNV GL eller EN 45545.

## Allmänna beställningsdata

|            |                            |   |
|------------|----------------------------|---|
| Typ        | VG M20-1/K68               | Artikelbeteckning   |
| Art.nr.    | <a href="#">1772300000</a> | VG K (standard plastförskruvning), kabelförskruvning, Rak, M 20, 10 |
| GTIN (EAN) | 4032248129966              | mm, OD min. 6 - OD max. 12 mm, IP54, IP66, IP67, IP68 - 5 bar (30   |
| Förp.      | 50 Stück                   | min.), Polyamid 6   |
| Typ        | VG M20 - K 68              | Artikelbeteckning   |
| Art.nr.    | <a href="#">2811470000</a> | VG K (standard plastförskruvning), kabelförskruvning, Rak, M 20, 10 |
| GTIN (EAN) | 4064675292227              | mm, OD min. 10 - OD max. 14 mm, IP54, IP66, IP67, IP68 - 5 bar (30  |
| Förp.      | 50 Stück                   | min.), Polyamid 6   |

## Adaptrar



## HQ-adapter för FieldPower®

verktygslös installation som en FieldPower ledningstätning

Passar för HQ 4/2, HQ 8 och HQ 17 plug-in kontaktdonsinsatser

Finns som tillval med låsbart skyddshölje (skydd mot återinkoppling, enligt EN 60204-1)

## Allmänna beställningsdata

|            |                            |   |
|------------|----------------------------|---|
| Typ        | BG ARGH HQP ALU PT6 CS     | Artikelbeteckning   |
| Art.nr.    | <a href="#">1532210000</a> | Adapter, FieldPower® tätningsinsats, HQ-adapter, IP 65, med         |
| GTIN (EAN) | 4050118337600              | motsvarande kapsling, Polykarbonat, glasfiberförstärkt, Låsbar: Ja  |
| Förp.      | 1 Stück                    |   |
| Typ        | BG ARGH HQP ALU PT6        | Artikelbeteckning   |
| Art.nr.    | <a href="#">1532200000</a> | Adapter, FieldPower® tätningsinsats, HQ-adapter, IP 65, med         |
| GTIN (EAN) | 4050118337433              | motsvarande kapsling, Polykarbonat, glasfiberförstärkt, Låsbar: Nej |
| Förp.      | 1 Stück                    |   |



## FP BOX ON/OFF16A FUSE R

Weidmüller Interface GmbH &amp; Co. KG

Klingenbergstraße 26

D-32758 Detmold

Germany

www.weidmueller.com

## Tillbehör

## Bits E6.3 - Torx®



Weidmüller bits är standard-bits, som har hög kvalitet, stort urval och höga prestanda. Weidmüller producerar med processorstyrda hårdningsmetoder en jämn och hög produktkvalitet.

Det högklassiga råmaterialet ger vridmomentsvärden, som ligger långt över dem som anges i de gällande DIN-normerna:

- DIN 5261 för PH/PZ-bitar
  - DIN 5263 för Spår-Bits,
  - Camcar-Norm för TORX-bits
- Det innebär en lång livslängd vid höga vridmoment och därmed idealiska förutsättningar för montagearbeten.

## Fördelar:

- Lämplig för alla skruvjobb. På grund av deras enastående hårdhetsvärden på 59–61 HRC är de lämpliga för användning med både manuella verktyg och kraftverktyg.
- God slittålighet och därmed lång livslängd.
- Optimal passning i DIN-skruvar för lågt slitage och optimal vridmomentsöverföring.
- Tillverkning baserad på professionella kvalitetskriterier enligt gällande ISO-normer med jämn och hög produktkvalitet.

## Allmänna beställningsdata

|            |                            |                   |
|------------|----------------------------|-------------------|
| Typ        | BIT E6,3 T20 X 150         | Artikelbeteckning |
| Art.nr.    | <a href="#">2821510000</a> | Montageverktyg    |
| GTIN (EAN) | 4064675359050              |                   |
| Förp.      | 50 Stück                   |                   |

## Verktyg

Avmantlingsverktyg för PVC-isolerade kablar



## Allmänna beställningsdata

|            |                            |                             |
|------------|----------------------------|-----------------------------|
| Typ        | AM 25                      | Artikelbeteckning           |
| Art.nr.    | <a href="#">9001540000</a> | Verktyg, Avmantlingsverktyg |
| GTIN (EAN) | 4008190138271              |                             |
| Förp.      | 1 Stück                    |                             |

## FP BOX ON/OFF16A FUSE R

Weidmüller Interface GmbH &amp; Co. KG

Klingenbergstraße 26

D-32758 Detmold

Germany

www.weidmueller.com

## Tillbehör

|            |                            |                             |
|------------|----------------------------|-----------------------------|
| Typ        | AM 16                      | Artikelbeteckning           |
| Art.nr.    | <a href="#">9204190000</a> | Verktyg, Avmantlingsverktyg |
| GTIN (EAN) | 4032248608133              |                             |
| Förp.      | 1 Stuck                    |                             |

## Plastlåsmuttrar, grå

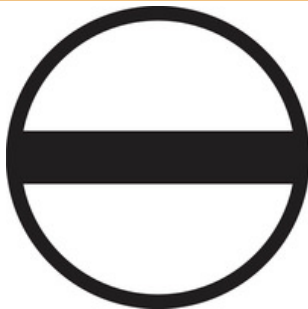


Kabelförskruvningsportföljen avrundas med ett stort antal tillbehör.

## Allmänna beställningsdata

|            |                            |  |
|------------|----------------------------|--|
| Typ        | SKMU M20 - K GR            | Artikelbeteckning  |
| Art.nr.    | <a href="#">1772460000</a> | SKMU PA (kontramutter av plast), Kontramutter, M 20, 6 mm, |
| GTIN (EAN) | 4032248130207              | Polyamid 6 (PA6 - GF30)                                    |
| Förp.      | 100 Stuck                  |  |

## Spår-Skruvmejsel



Spårskruvmejsel med rundklinga, SD DIN 5265, ISO 2380/2, klingprofil enligt DIN 5264, ISO 2380/1, Spets krom top, SoftFinish-handtag

## Allmänna beställningsdata

|            |                            |  |
|------------|----------------------------|--|
| Typ        | SDS 0.6X3.5X100            | Artikelbeteckning  |
| Art.nr.    | <a href="#">2749340000</a> | Skruvmejsel, Klingbredd (B): 3.5 mm, Klinglängd: 100 mm,             |
| GTIN (EAN) | 4050118895568              | Klingtjocklek: 0.6 mm  |
| Förp.      | 1 Stuck                    |  |
| Typ        | SDS 0.5X3.0X80             | Artikelbeteckning  |
| Art.nr.    | <a href="#">2749330000</a> | Skruvmejsel, Klingbredd (B): 3 mm, Klinglängd: 80 mm, Klingtjocklek: |
| GTIN (EAN) | 4050118895551              | 0.5 mm   |
| Förp.      | 1 Stuck                    |  |

## FP BOX ON/OFF16A FUSE R

Weidmüller Interface GmbH &amp; Co. KG

Klingenbergstraße 26

D-32758 Detmold

Germany

www.weidmueller.com

## Tillbehör

## DMS PRO



Weidmüllers elektriska skruvdragare är ergonomiskt utformade och är därför idealiska enhandsverktyg. De underlättar ett ergonomi rätt arbete i alla monteringsriktningar. Därutöver förfogar de över en automatisk vridmomentsbegränsning och en hög repeternoggrannhet.

## Allmänna beställningsdata

|            |                            |                   |
|------------|----------------------------|-------------------|
| Typ        | DMS PRO                    | Artikelbeteckning |
| Art.nr.    | <a href="#">1479120000</a> | Montageverktyg    |
| GTIN (EAN) | 4050118287011              |                   |
| Förp.      | 1 Stück                    |                   |

## Tätningar



### Intelligenta kabeldragningslösningar kan spara värdefull tid och pengar.

Modulsystemet FieldPower® har rätt lösning för varje kabeluppgift.

Vikbara tätningar för användning av förkonfektionerade kablar

Tätningar tillgängliga med M16 och M20 anslutningsgångintegration av drifts- och signalanordningar i tätningen är möjliga

## Allmänna beställningsdata

|            |                            |  |
|------------|----------------------------|--|
| Typ        | RKDG D9 PT6                | Artikelbeteckning  |
| Art.nr.    | <a href="#">4329610000</a> | FieldPower® tätningsinsats, Vikbar tätning, IP65 med motsvarande kapsling, IP 65, med motsvarande kapsling, EPDM |
| GTIN (EAN) | 4032248668687              |  |
| Förp.      | 10 Stück                   |  |
| Typ        | DG M20 PT6                 | Artikelbeteckning  |
| Art.nr.    | <a href="#">2545550000</a> | FieldPower® tätningsinsats, Tätning med anslutningsgönga, IP65, med motsvarande kapsling, EPDM                   |
| GTIN (EAN) | 4050118555530              |  |
| Förp.      | 1 Stück                    |  |
| Typ        | DG M16 PT6                 | Artikelbeteckning  |
| Art.nr.    | <a href="#">2545540000</a> | FieldPower® tätningsinsats, Tätning med anslutningsgönga, IP65, med motsvarande kapsling, EPDM                   |
| GTIN (EAN) | 4050118555523              |  |
| Förp.      | 1 Stück                    |  |
| Typ        | RKDG D15 PT6               | Artikelbeteckning  |
| Art.nr.    | <a href="#">4323220000</a> | FieldPower® tätningsinsats, Vikbar tätning, IP65 med motsvarande kapsling, IP 65, med motsvarande kapsling, EPDM |
| GTIN (EAN) | 4032248641222              |  |
| Förp.      | 10 Stück                   |  |
| Typ        | RKDG 2XD8.5 WG PT6         | Artikelbeteckning  |
| Art.nr.    | <a href="#">1114530000</a> | FieldPower® tätningsinsats, Tätning, IP54, med motsvarande kapsling, EPDM  |
| GTIN (EAN) | 4032248892624              |  |
| Förp.      | 10 Stück                   |  |

**FP BOX ON/OFF16A FUSE R****Weidmüller Interface GmbH & Co. KG**

Klingenbergstraße 26

D-32758 Detmold

Germany

[www.weidmueller.com](http://www.weidmueller.com)**Tillbehör**

|            |                            |  |
|------------|----------------------------|--|
| Typ        | RKDG D13 PT6               | Artikelbeteckning  |
| Art.nr.    | <a href="#">4323230000</a> | FieldPower® tätningsinsats, Vikbar tätning, IP65 med motsvarande   |
| GTIN (EAN) | 4032248641239              | kapsling, IP 65, med motsvarande kapsling, EPDM                    |
| Förp.      | 10 Stück                   |  |
| Typ        | DG D0 PT6                  | Artikelbeteckning  |
| Art.nr.    | <a href="#">4323240000</a> | FieldPower® tätningsinsats, Neutral tätning, IP65, med motsvarande |
| GTIN (EAN) | 4032248641246              | kapsling, EPDM   |
| Förp.      | 10 Stück                   |  |
| Typ        | RKDG D11 PT6               | Artikelbeteckning  |
| Art.nr.    | <a href="#">4323210000</a> | FieldPower® tätningsinsats, Vikbar tätning, IP65 med motsvarande   |
| GTIN (EAN) | 4032248641215              | kapsling, IP 65, med motsvarande kapsling, EPDM                    |
| Förp.      | 10 Stück                   |  |
| Typ        | RKDG D17 PT6               | Artikelbeteckning  |
| Art.nr.    | <a href="#">4324010000</a> | FieldPower® tätningsinsats, Vikbar tätning, IP65 med motsvarande   |
| GTIN (EAN) | 4032248641284              | kapsling, IP 65, med motsvarande kapsling, EPDM                    |
| Förp.      | 10 Stück                   |  |