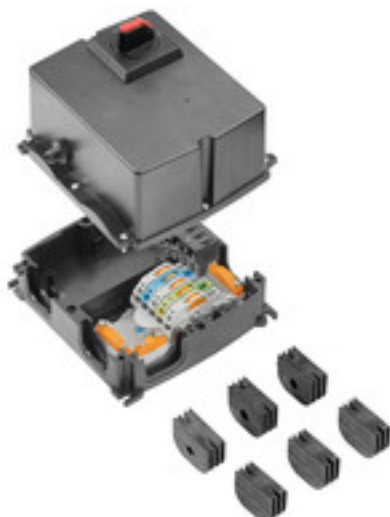


FP BOX ON/OFF 16A FUSE R**Weidmüller Interface GmbH & Co. KG**

Klingenbergstraße 26

D-32758 Detmold

Germany

www.weidmueller.com

Распределители питания FieldPower® обеспечивают правильный монтаж в очень короткие сроки.
Отводы и функции, объединенные в крышке, могут легко быть добавлены.
Надежность с высокой степенью защиты.

Основные данные для заказа

Исполнение	Распределительная коробка FieldPower®, 3-фазный перем. ток, IP65, армированный стекловолокном поликарбонат, Соединение путем прорезания изоляции (IDC), PUSH IN, Сервисный выключатель
Номер для заказа	8000028513
Тип	FP BOX ON/OFF 16A FUSE R
GTIN (EAN)	4050118505368
Кол.	1 Шт.

Дата создания 10 мая 2024 г. 20:01:17 CEST

Статус каталога 04.05.2024 / Право на внесение технических изменений сохранено.

FP BOX ON/OFF16A FUSE R

Weidmüller Interface GmbH & Co. KG

Klingenbergstraße 26

D-32758 Detmold

Germany

www.weidmueller.com

Технические данные

Размеры и массы

Глубина	165 мм	Глубина (дюймов)	6,496 inch
Высота	181 мм	Высота (в дюймах)	7,126 inch
Ширина	192 мм	Ширина (в дюймах)	7,559 inch
Масса нетто	1 593 g		

Температуры

Температура хранения	-25 °C...55 °C	Температура окружающей среды	-25 °C...+45 °C
Рабочая температура	-25 °C...45 °C		

Номинальные данные согласно UL

Номинальные параметры в соответствии с UL для контактных элементов	Стандартный	UL 1059
	Примечание.	для использования с проводами TC-ER, внесенными в реестр UL
	Сечение соединения проводника, AWG, макс.	AWG 10
	Сечение соединения проводника, AWG, мин.	AWG 14
	Rated voltage	600 V
	Номинальный ток	30 A

Номинальные параметры в соответствии с UL для штекера предохранителя

Номинальные параметры в соответствии с UL для штекерных разъемов	Стандартный	UL 1059
	Примечание.	для использования с проводами TC-ER, внесенными в реестр UL
	Сечение соединения проводника, AWG, макс.	AWG 12
	Сечение соединения проводника, AWG, мин.	AWG 16
	Rated voltage	600 V
	Номинальный ток	20 A

Нормы без сертификата UL

Номинальные характеристики по IEC

Номинальные параметры в соответствии с IEC для контактных элементов	Тип напряжения	Переменный ток
	Number of phases	3
	Стандартный	IEC 60947-7-1, IEC 60947-7-2
	Rated voltage	800 V
	Номинальное импульсное напряжение	8 kV
	Номинальный ток (3 нагруженных полюса)	41 A
	Номинальный ток (4 нагруженных полюса)	25 A

Номинальные параметры в соответствии с IEC для штекера предохранителя	Тип напряжения	Переменный ток
	Number of phases	3
	Стандартный	IEC 61984, IEC 60947-7-3
	Rated voltage	500 V
	Номинальное импульсное напряжение	6 kV
	Номинальный ток	12 A

Номинальные параметры в соответствии с IEC для штекерных разъемов	Тип напряжения	Переменный ток
	Number of phases	3
	Стандартный	IEC 60947-7-1, IEC 60947-7-2, IEC 61984
	Rated voltage	690 V
	Номинальное импульсное напряжение	8 kV
	Номинальный ток (3 нагруженных полюса)	32 A
	Номинальный ток (4 нагруженных полюса)	25 A

FP BOX ON/OFF16A FUSE R

Weidmüller Interface GmbH & Co. KG
Klingenbergstraße 26
D-32758 Detmold
Germany

www.weidmueller.com

Технические данные

Технические данные переключателей

Диапазон размеров подключаемых проводов, вилка, макс.	10 mm ²	Диапазон размеров подключаемых проводов, вилка, мин.	0,75 mm ²
Дополнительный контакт	ABB OA1G10	Момент затяжки соединительных клемм	0,8 Nm
Переключатель по норме	IEC 60947-3	Поперечное сечение подключаемого провода AWG, макс.	AWG 8
Поперечное сечение подключаемого провода AWG, мин.	AWG 18	Рабочее напряжение	400 V
Расчетная мощность AC-23A	7,5 kW	Расчетный ток AC-23A	16 A
Степень загрязнения	3	Тип выключателя	ABB OT16FT3

Общие данные

Изоляционный материал	Поликарбонат	Материал корпуса	армированный стекловолокном поликарбонат
Силикон	Нет	Цветовой код	черный
Вид защиты	IP65	Класс пожаростойкости UL 94	5VA
Момент затяжки для винтов крышки	2 Nm	Прикрепление крышки	Винты TX20
Блокируемый	Да	Вид монтажа	Крепление на винтах, Крепежные кронштейны
Указание по установке	Винты с крышкой включены	Функциональность	Сервисный выключатель
С кабельным вводом	Да	Кодируемый	Да, кодировка на PE
Тип напряжения	3-фазный перем. ток	Количество полюсов (текст)	5
Количество соединений/полюсов	1	Метод проводного соединения	Соединение путем прорезания изоляции (IDC), PUSH IN
Вид соединения - сигнальный контакт	M12, A-кодировка	Вставка предохранителя	10 x 38 mm
Направление вывода кабеля	90°	Индикация выхода из строя	Красный светодиод
Держатель предохранителя (держатель плавкой вставки)	поворотный		

Классификации

ETIM 6.0	EC000214	ETIM 7.0	EC000214
ETIM 8.0	EC000214	ETIM 9.0	EC000214
ECLASS 9.0	27-14-24-09	ECLASS 9.1	27-14-24-09
ECLASS 10.0	27-14-24-09	ECLASS 11.0	27-14-24-09
ECLASS 12.0	27-14-24-09	ECLASS 13.0	27-14-24-09

FP BOX ON/OFF16A FUSE R

Weidmüller Interface GmbH & Co. KG

Klingenbergstraße 26

D-32758 Detmold

Germany

www.weidmueller.com

Технические данные

Зажимная способность

Параметры подключения - контактный элемент
 Ответвление/Питание

Метод проводного соединения	PUSH IN	
Размер лезвия рабочего инструмента	0,6 x 3,5 мм	
Длина зачистки изоляции	14 мм	
Число полюсов	5	
Сечение соединения проводника, одножильного, макс.	6 mm ²	
Сечение соединения проводника, одножильного, мин.	0,5 mm ²	
Сечение соединения проводника, многожильного, макс.	6 mm ²	
Сечение соединения проводника, многожильного, мин.	0,5 mm ²	
Сечение соединения проводника, многожильного со сверхтонкими жилами, макс.	10 mm ²	
Сечение соединения проводника, многожильного со сверхтонкими жилами, мин.	0,5 mm ²	
Сечение соединения проводника, многожильного с самыми тонкими жилами, макс.	6 mm ²	
Сечение соединения проводника, многожильного с самыми тонкими жилами, мин.	0,5 mm ²	
Сечение соединения проводника с кабельным наконечником	Тип кабельных наконечников	12 мм с пластиковой манжетой
	Стандартный	DIN 46228/1
	Поперечное сечение, мин.	0,5 mm ²
	Поперечное сечение, макс.	6 mm ²
	Тип кабельных наконечников	12 мм с пластиковой манжетой
	Стандартный	DIN 46228/4
	Поперечное сечение, мин.	0,5 mm ²
	Поперечное сечение, макс.	6 mm ²
	Тип кабельных наконечников	8 мм с пластиковой манжетой
	Стандартный	DIN 46228/1
	Поперечное сечение, мин.	0,5 mm ²
	Поперечное сечение, макс.	6 mm ²
	Тип кабельных наконечников	8 мм с пластиковой манжетой
	Стандартный	DIN 46228/4
	Поперечное сечение, мин.	0,5 mm ²
	Поперечное сечение, макс.	6 mm ²
	Тип кабельных наконечников	Кабельные наконечники для обжима двух проводов
	Поперечное сечение, мин.	0,5 mm ²
	Поперечное сечение, макс.	6 mm ²

FP BOX ON/OFF16A FUSE R**Weidmüller Interface GmbH & Co. KG**

Klingenbergstraße 26

D-32758 Detmold

Germany

www.weidmueller.com**Технические данные**

Параметры подключения - шина питания контактных элементов

Метод проводного соединения	Соединение путем прорезания изоляции (IDC)
Размер лезвия рабочего инструмента	0,6 x 3,5 мм
Число полюсов	5
Сечение соединения проводника, одножильного, макс.	6 mm ²
Сечение соединения проводника, одножильного, мин.	1,5 mm ²
Сечение соединения проводника, многожильного, макс.	6 mm ²
Сечение соединения проводника, многожильного, мин.	2,5 mm ²
Сечение соединения проводника, многожильного со сверхтонкими жилами, макс.	6 mm ²
Сечение соединения проводника, многожильного со сверхтонкими жилами, мин.	2,5 mm ²
Сечение соединения проводника, многожильного с самыми тонкими жилами, макс.	6 mm ²
Сечение соединения проводника, многожильного с самыми тонкими жилами, мин.	2,5 mm ²

FP BOX ON/OFF16A FUSE R

Weidmüller Interface GmbH & Co. KG

Klingenbergstraße 26

D-32758 Detmold

Germany

www.weidmueller.com

Технические данные

Параметры подключения - штекерный разъем

Метод проводного соединения	PUSH IN	
Размер лезвия рабочего инструмента	3,0 x 0,5 мм	
Длина зачистки изоляции	12 мм	
Число полюсов	5	
Сечение соединения проводника, одножильного, макс.	4 mm ²	
Сечение соединения проводника, одножильного, мин.	0,5 mm ²	
Сечение соединения проводника, многожильного, макс.	4 mm ²	
Сечение соединения проводника, многожильного, мин.	0,5 mm ²	
Сечение соединения проводника, многожильного со сверхтонкими жилами, макс.	4 mm ²	
Сечение соединения проводника, многожильного со сверхтонкими жилами, мин.	0,5 mm ²	
Сечение соединения проводника, многожильного с самыми тонкими жилами, макс.	4 mm ²	
Сечение соединения проводника, многожильного с самыми тонкими жилами, мин.	0,5 mm ²	
Сечение соединения проводника с кабельным наконечником	Тип кабельных наконечников	12 мм с пластиковой манжетой
	Стандартный	DIN 46228/1
	Поперечное сечение, мин.	0,5 mm ²
	Поперечное сечение, макс.	4 mm ²
	Тип кабельных наконечников	12 мм с пластиковой манжетой
	Стандартный	DIN 46228/4
	Поперечное сечение, мин.	0,5 mm ²
	Поперечное сечение, макс.	4 mm ²
	Тип кабельных наконечников	8 мм с пластиковой манжетой
	Стандартный	DIN 46228/1
	Поперечное сечение, мин.	0,5 mm ²
	Поперечное сечение, макс.	4 mm ²
	Тип кабельных наконечников	8 мм с пластиковой манжетой
	Стандартный	DIN 46228/4
	Поперечное сечение, мин.	0,5 mm ²
	Поперечное сечение, макс.	4 mm ²
	Тип кабельных наконечников	Кабельные наконечники для обжима двух проводов
	Поперечное сечение, мин.	0,5 mm ²
	Поперечное сечение, макс.	4 mm ²

Экологическое соответствие изделия

REACH SVHC

Lead 7439-92-1 Potassium perfluorobutane sulfonate 29420-49-3

SCIP

7645f3b1-6db9-495d-9e21-ab1d894aff05

Дата создания 10 мая 2024 г. 20:01:17 CEST

Статус каталога 04.05.2024 / Право на внесение технических изменений сохранено.

FP BOX ON/OFF 16A FUSE R**Weidmüller Interface GmbH & Co. KG**

Klingenbergstraße 26

D-32758 Detmold

Germany

www.weidmueller.com**Технические данные****Сертификаты**

ROHS

Соответствовать

Загрузки

Одобрение / сертификат / документ о соответствии

[Manufacturer's Declaration FieldPower® ON/OFF variants](#)

Технические данные

[CAD data – STEP](#)[Application notes – Application note FieldPower® Box ON/OFF](#)[Application notes – Applikationshinweis FieldPower® Box ON/OFF](#)

Пользовательская документация

[Manual FieldPower® Box](#)[Manual FieldPower® Box ON/OFF 16A FUSE R](#)

Каталог

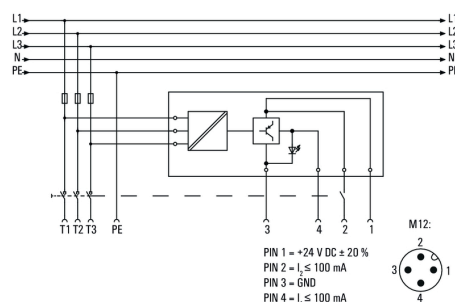
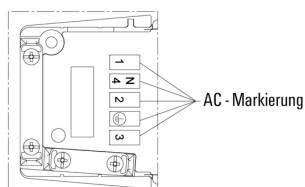
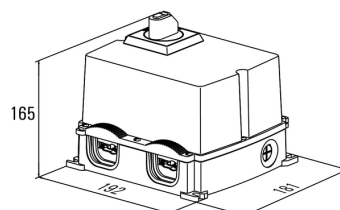
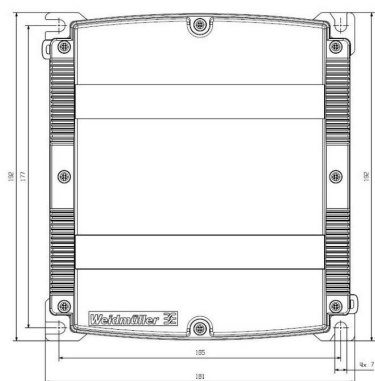
[Catalogues in PDF-format](#)

FP BOX ON/OFF16A FUSE R

Weidmüller Interface GmbH & Co. KG
Klingenbergstraße 26
D-32758 Detmold
Germany

www.weidmueller.com

Изображения



FP BOX ON/OFF16A FUSE R

Weidmüller Interface GmbH & Co. KG
Klingenbergstraße 26
D-32758 Detmold
Germany

www.weidmueller.com

Аксессуары

Версия IP68



Помимо большого выбора корпусов, компания Weidmüller предлагает множество кабельных вводов для самых разных областей применения. Кабельные вводы, изготовленные из латуни, пластика и нержавеющей стали, соответствуют различным классам защиты IP, что позволяет их использовать в любых промышленных корпусах. В зависимости от серии и области применения, кабельные вводы проверяются и сертифицируются в соответствии с требованиями VDE, UL, UR, cULus, DNV GL или EN 45545.

Основные данные для заказа

Тип	VG M20-1/K68	Исполнение
Номер для заказа	4532300000	VG K (стандартный пластиковый кабельный ввод), Кабельный ввод,
GTIN (EAN)	4032248129966	прямой, M 20, 10 mm, OD min. 6 - OD max. 12 mm, IP54, IP66,
Кол.	50 Шт.	IP67, IP68 — 5 бар (30 мин), Полиамид 6
Тип	VG M20 - K 68	Исполнение
Номер для заказа	45311470000	VG K (стандартный пластиковый кабельный ввод), Кабельный ввод,
GTIN (EAN)	4064675292227	прямой, M 20, 10 mm, OD min. 10 - OD max. 14 mm, IP54, IP66,
Кол.	50 Шт.	IP67, IP68 — 5 бар (30 мин), Полиамид 6

Адаптеры



Адаптер HQ для FieldPower®

Монтаж без использования инструментов, подобно кабельному уплотнению FieldPower
Подходит для вставок штепсельных разъемов HQ 4/2, HQ 8 и HQ 17
Вариант исполнения с запираемой защитной крышкой (защита от включения в соответствии с EN 60204-1)

Основные данные для заказа

Тип	BG ARGH HQP ALU PT6 CS	Исполнение
Номер для заказа	4532210000	Адаптер, Уплотнительная вставка Field Power®, Адаптер HQ, IP
GTIN (EAN)	4050118337600	65, с соответствующим корпусом, Поликарбонат, армированный
Кол.	1 Шт.	стекловолокном, Блокируемый: Да
Тип	BG ARGH HQP ALU PT6	Исполнение
Номер для заказа	4532200000	Адаптер, Уплотнительная вставка Field Power®, Адаптер HQ, IP
GTIN (EAN)	4050118337433	65, с соответствующим корпусом, Поликарбонат, армированный
Кол.	1 Шт.	стекловолокном, Блокируемый: Нет

FP BOX ON/OFF16A FUSE R

Weidmüller Interface GmbH & Co. KG

Klingenbergstraße 26

D-32758 Detmold

Germany

www.weidmueller.com

Аксессуары

Bits E6,3 - Torx®



Биты Weidmüller - это стандартные биты, очень популярные у пользователей благодаря своему высокому качеству, большому ассортименту и КПД. За счет управляемого компьютером метода затвердевания компания Weidmüller может гарантировать неизменно высокий стандарт качества. Используемое высококачественное сырье обеспечивает значения крутящего момента значительно выше любых указанных в соответствующих стандартах DIN:

- DIN 5261 для бит PH/PZ;
- DIN 5263 для шлицевых бит;

• стандарт Samcat для бит TORX. Это означает длительный срок службы при высоких крутящих моментах, тем самым обеспечивая идеальные условия использования в стандартных ситуациях.

Преимущества:

- Подходят для всех типов винтов. Благодаря отличной твердости с величиной 59-61 HRC они подходят для использования как с механическими, так и с электрическими инструментами.
- Высокая износостойчивость обеспечивает длительный ожидаемый срок службы.
- Оптимальная посадка во всех винтах DIN означает низкий износ и оптимальную передачу крутящего момента.
- Изготовлено в соответствии с профессиональными критериями качества согласно применимым стандартам ISO с неизменно высоким стандартом качества.

Основные данные для заказа

Тип	BIT E6,3 T20 X 150	Исполнение
Номер для заказа	0831510000	Сборочный инструмент
GTIN (EAN)	4064675359050	
Кол.	50 Шт.	

FP BOX ON/OFF 16A FUSE R

Weidmüller Interface GmbH & Co. KG

Klingenbergstraße 26

D-32758 Detmold

Germany

www.weidmueller.com

Аксессуары

Инструменты



Инструменты для удаления оболочки кабеля с ПВХ-изоляцией

Основные данные для заказа

Тип	AM 25	Исполнение
Номер для заказа	40321540000	Инструменты, Инструмент для снятия изоляции
GTIN (EAN)	4008190138271	
Кол.	1 Шт.	
Тип	AM 16	Исполнение
Номер для заказа	40324190000	Инструменты, Инструмент для снятия изоляции
GTIN (EAN)	4032248608133	
Кол.	1 Шт.	

Пластиковые контргайки, серые



Вдобавок к кабельным вводам, предназначенным для самых разных областей, портфолио продукции дополнено заглушками, элементами компенсации давления, переходниками и соответствующими вспомогательными принадлежностями, такими как контргайки, уплотнительные кольца, плоские шайбы и кольца заземления.

Основные данные для заказа

Тип	SKMU M20 - K GR	Исполнение
Номер для заказа	40322460000	SKMU PA (пластиковая контргайка), Контргайка, M 20, 6 mm,
GTIN (EAN)	4032248130207	Полиамид 6 (PA 6 - GF 30)
Кол.	100 Шт.	

FP BOX ON/OFF16A FUSE R

Weidmüller Interface GmbH & Co. KG
Klingenbergstraße 26
D-32758 Detmold
Germany

www.weidmueller.com

Аксессуары

Отвертка для винтов со шлицем



Отвертка для винтов со шлицем с круглым лезвием, SD DIN 5265, ISO 2380/2, выходной присоединительный размер согласно DIN 5264, ISO 2380/1, острие из хромистой стали - Chrom Top, рукоятка SoftFinish

Основные данные для заказа

Тип	SDS 0.6X3.5X100	Исполнение
Номер для заказа	4050118895568	Отвертка, Ширина лезвия (B): 3.5 mm, Длина лезвия: 100 mm,
GTIN (EAN)	4050118895568	Толщина лезвия (A): 0.6 mm
Кол.	1 Шт.	
Тип	SDS 0.5X3.0X80	Исполнение
Номер для заказа	4050118895551	Отвертка, Ширина лезвия (B): 3 mm, Длина лезвия: 80 mm,
GTIN (EAN)	4050118895551	Толщина лезвия (A): 0.5 mm
Кол.	1 Шт.	

DMS PRO



Динамометрические ключи Weidmüller имеют эргономичную форму и поэтому идеально подходят для работы одной рукой. Они не вызывают усталости во время работы при любых направлениях монтажа. Кроме того, они оснащены автоматическим ограничителем момента затяжки и имеют высокую точность повторения.

Основные данные для заказа

Тип	DMS PRO	Исполнение
Номер для заказа	4050118287011	Сборочный инструмент
GTIN (EAN)	4050118287011	
Кол.	1 Шт.	

FP BOX ON/OFF16A FUSE R

Weidmüller Interface GmbH & Co. KG
Klingenbergstraße 26
D-32758 Detmold
Germany

www.weidmueller.com

Аксессуары

Уплотнения

**Интеллектуальные кабельные решения позволяют сэкономить время и деньги.**

Модульная система FieldPower® предлагает правильное решение для любой задачи по прокладке кабелей.

Складные уплотнители для использования предварительно собранных кабелей
Уплотнители поставляются с соединительной резьбой M16 и M20
Возможна интеграция рабочих и сигнальных устройств в уплотнитель

Основные данные для заказа

Тип	RKDG D9 PT6	Исполнение
Номер для заказа	48329610000	Уплотнительная вставка Field Power®, Складное уплотнение, IP65,
GTIN (EAN)	4032248668687	с соответствующим корпусом, IP 65, с соответствующим корпусом,
Кол.	10 Шт.	ЭПДМ
Тип	DG M20 PT6	Исполнение
Номер для заказа	48325550000	Уплотнительная вставка Field Power®, Уплотнение с
GTIN (EAN)	4050118555530	соединительной резьбой, IP65, с соответствующим корпусом,
Кол.	1 Шт.	ЭПДМ
Тип	DG M16 PT6	Исполнение
Номер для заказа	48325540000	Уплотнительная вставка Field Power®, Уплотнение с
GTIN (EAN)	4050118555523	соединительной резьбой, IP65, с соответствующим корпусом,
Кол.	1 Шт.	ЭПДМ
Тип	RKDG D15 PT6	Исполнение
Номер для заказа	4832220000	Уплотнительная вставка Field Power®, Складное уплотнение, IP65,
GTIN (EAN)	4032248641222	с соответствующим корпусом, IP 65, с соответствующим корпусом,
Кол.	10 Шт.	ЭПДМ
Тип	RKDG 2XD8.5 WG PT6	Исполнение
Номер для заказа	48324530000	Уплотнительная вставка Field Power®, Уплотнение, IP54, с
GTIN (EAN)	4032248892624	соответствующим корпусом, ЭПДМ
Кол.	10 Шт.	
Тип	RKDG D13 PT6	Исполнение
Номер для заказа	48323230000	Уплотнительная вставка Field Power®, Складное уплотнение, IP65,
GTIN (EAN)	4032248641239	с соответствующим корпусом, IP 65, с соответствующим корпусом,
Кол.	10 Шт.	ЭПДМ
Тип	DG D0 PT6	Исполнение
Номер для заказа	4832240000	Уплотнительная вставка Field Power®, Глухое уплотнение, IP65, с
GTIN (EAN)	4032248641246	соответствующим корпусом, ЭПДМ
Кол.	10 Шт.	
Тип	RKDG D11 PT6	Исполнение
Номер для заказа	4832210000	Уплотнительная вставка Field Power®, Складное уплотнение, IP65,
GTIN (EAN)	4032248641215	с соответствующим корпусом, IP 65, с соответствующим корпусом,
Кол.	10 Шт.	ЭПДМ
Тип	RKDG D17 PT6	Исполнение
Номер для заказа	48324010000	Уплотнительная вставка Field Power®, Складное уплотнение, IP65,
GTIN (EAN)	4032248641284	с соответствующим корпусом, IP 65, с соответствующим корпусом,
Кол.	10 Шт.	ЭПДМ