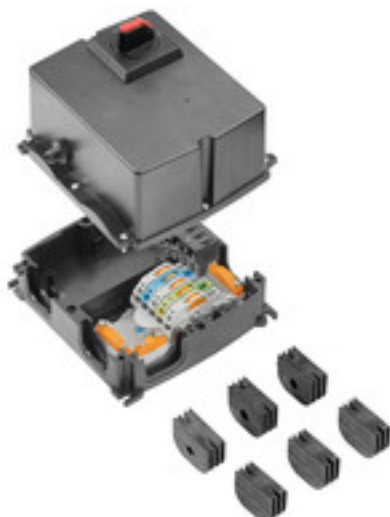


FP BOX ON/OFF 16A FUSE R**Weidmüller Interface GmbH & Co. KG**

Klingenbergstraße 26

D-32758 Detmold

Germany

www.weidmueller.com

Komponenty rozdziału mocy FieldPower® zapewniają bezawaryjny montaż w wyjątkowo krótkim czasie. Odgałęzienia i komponenty funkcyjne zintegrowane w pokrywie wystarczy podłączyć wtyczkami. Solidna budowa i wysoki stopień ochrony.

Ogólne dane zamówieniowe

Wykonanie	Skrzynka rozdzielcza zasilania FieldPower®, 3-fazowy AC, IP65, poliwęglan wzmocniony włóknem szklanym, Złącze płytka-kabel (IDC), PUSH IN, Przełącznik konserwacyjny
Nr zam.	8000028513
Typ	FP BOX ON/OFF 16A FUSE R
GTIN (EAN)	4050118505368
Ilość	1 Szt.

FP BOX ON/OFF16A FUSE R

Weidmüller Interface GmbH & Co. KG

Klingenbergstraße 26

D-32758 Detmold

Germany

www.weidmueller.com

Dane techniczne

Wymiary i ciężary

Głębokość	165 mm	Głębokość (cale)	6,496 inch
Wysokość	181 mm	Wysokość (cale)	7,126 inch
Szerokość	192 mm	Szerokość (cale)	7,559 inch
Masa netto	1 593 g		

Temperatury

Temperatura magazynowania	-25 °C...55 °C	Temperatura otoczenia	-25 °C...+45 °C
Temperatura eksploatacyjna	-25 °C...45 °C		

Dane ogólne

Materiał izolacyjny	Poliwęglan	tworzywo obudowy	poliwęglan wzmocniony włóknem szklanym
Silikon	Nie	Barwny	czarny
Stopień ochrony	IP65	Klasa palności wg UL 94	5VA
Moment dokręcania śrub wieka	2 Nm	Mocowanie wieka	Śruby TX20
element ryglowany	Tak	rodzaj montażu	Mocowanie śrubami, nakładki mocujące
Wskaźówka montażowa	Śruby pokrywy w zestawie	Funkcja	Przełącznik konserwacyjny
z dławnicą kablową	Tak	element kodowany	Tak, kodowany na PE
Rodzaj napięcia	3-fazowy AC	Liczba biegunów (tekst)	5
liczba przyłączy / biegunów	1	Metoda wykonywania złącz	Złącze płytka-kabel (IDC), PUSH IN
rodzaj złącza zestyk sygnałowy	M12, kod A	wkładka bezpiecznikowa	10 x 38 mm
Kierunek odejścia przewodu	90°	wskaźnik awarii	Czerwona dioda LED
Uchwyt do bezpiecznika (uchwyt wkładki)	obrotowy		

Dane nominalne zgodnie z IEC

Dane znamionowe wg IEC dla elementu stykowego	Rodzaj napięcia	AC
	Number of phases	3
	Standard	IEC 60947-7-1, IEC 60947-7-2
	Rated voltage	800 V
	Znamionowa odporność na napięcie udarowe	8 kV
	Prąd znamionowy (3 bieguny pod obciążeniem)	41 A
	Prąd znamionowy (4 bieguny pod obciążeniem)	25 A
Dane znamionowe wg IEC dla wtyku bezpiecznikowego	Rodzaj napięcia	AC
	Number of phases	3
	Standard	IEC 61984, IEC 60947-7-3
	Rated voltage	500 V
	Znamionowa odporność na napięcie udarowe	6 kV
	Prąd znamionowy	12 A
Dane znamionowe wg IEC dla złącza wtykowego	Rodzaj napięcia	AC
	Number of phases	3
	Standard	IEC 60947-7-1, IEC 60947-7-2, IEC 61984
	Rated voltage	690 V
	Znamionowa odporność na napięcie udarowe	8 kV
	Prąd znamionowy (3 bieguny pod obciążeniem)	32 A
	Prąd znamionowy (4 bieguny pod obciążeniem)	25 A

FP BOX ON/OFF16A FUSE R

Weidmüller Interface GmbH & Co. KG

Klingenbergstraße 26

D-32758 Detmold

Germany

www.weidmueller.com

Dane techniczne

dane techniczne przełącznika

Przełączanie zgodnie z normą	IEC 60947-3	Stopień zanieczyszczenia	3
moc znamionowa AC-23A	7,5 kW	moment obrotowy zacisków przyłączeniowych	0,8 Nm
napięcie robocze	400 V	przekrój przyłącza przewodu AWG, min.	AWG 18
przekrój przyłączeniowy przewodu AWG, maks.	AWG 8	prąd znamionowy AC-23A	16 A
styk pomocniczy	ABB OA1G10	typ przełącznika	ABB OT16FT3
zakres przyłączeniowy, wtyk, maks.	10 mm ²	zakres przyłączeniowy, wtyk, min.	0,75 mm ²

dane znamionowe wg UL

Dane znamionowe wg UL dla elementu stykowego	Standard	UL 1059
	wskazówka	do stosowania z kablami TC-ER wymienionymi w UL
	Przekrój przyłącza przewodu, AWG, maks.	AWG 10
	Przekrój przyłącza przewodu, AWG, min.	AWG 14
	Rated voltage	600 V
	Prąd znamionowy	30 A
Dane znamionowe wg UL dla wtyku bez-piecznikowego		
Dane znamionowe wg UL dla złącza wtykowego	Standard	UL 1059
	wskazówka	do stosowania z kablami TC-ER wymienionymi w UL
	Przekrój przyłącza przewodu, AWG, maks.	AWG 12
	Przekrój przyłącza przewodu, AWG, min.	AWG 16
	Rated voltage	600 V
	Prąd znamionowy	20 A
Normy	niezatwierdzone przez UL	

FP BOX ON/OFF16A FUSE R

Weidmüller Interface GmbH & Co. KG

Klingenbergstraße 26

D-32758 Detmold

Germany

www.weidmueller.com

Dane techniczne

Zakres zaciskania

Dane przyłącza – element stykowy Odgałęzienie / Zasilanie

Metoda wykonywania złącz	PUSH IN	
Rozmiar noża narzędzia roboczego	0,6 x 3,5 mm	
Długość zdejmowania izolacji	14 mm	
Liczba biegunów	5	
Przekrój przyłącza przewodu, przewód sztywny, maks.	6 mm ²	
Przekrój przyłącza przewodu, przewód sztywny, min.	0,5 mm ²	
Przekrój przyłącza przewodu, przewód wielodru- towy, maks.	6 mm ²	
Przekrój przyłącza przewodu, przewód wielodru- towy, min.	0,5 mm ²	
Przekrój przyłącza przewodu, cienki przewód wielodrutowy, maks.	10 mm ²	
Przekrój przyłącza przewodu, cienki przewód wielodrutowy, min.	0,5 mm ²	
Przekrój przyłącza przewodu, najcieńszy prze- wód wielodrutowy, maks.	6 mm ²	
Przekrój przyłącza przewodu, najcieńszy prze- wód wielodrutowy, min.	0,5 mm ²	
Przekrój przyłącza przewodu z końcówką tulej- kową	Typ końcówki tulejko- wej	12 mm z kołnierzem z tworzywa sztucznego
	Standard	DIN 46228/1
	Przekrój, min.	0,5 mm ²
	Przekrój, maks.	6 mm ²
	Typ końcówki tulejko- wej	12 mm z kołnierzem z tworzywa sztucznego
	Standard	DIN 46228/4
	Przekrój, min.	0,5 mm ²
	Przekrój, maks.	6 mm ²
	Typ końcówki tulejko- wej	8 mm z kołnierzem z tworzywa sztucznego
	Standard	DIN 46228/1
	Przekrój, min.	0,5 mm ²
	Przekrój, maks.	6 mm ²
	Typ końcówki tulejko- wej	8 mm z kołnierzem z tworzywa sztucznego
	Standard	DIN 46228/4
	Przekrój, min.	0,5 mm ²
	Przekrój, maks.	6 mm ²
	Typ końcówki tulejko- wej	Bliźniacze końcówki tu- lejkowe
	Przekrój, min.	0,5 mm ²
	Przekrój, maks.	6 mm ²

FP BOX ON/OFF16A FUSE R**Weidmüller Interface GmbH & Co. KG**

Klingenbergstraße 26

D-32758 Detmold

Germany

www.weidmueller.com**Dane techniczne**

Dane przyłącza – element stykowy, magistrala zasilająca

Metoda wykonywania złącz	Złącze płytka-kabel (IDC)
Rozmiar noża narzędzia roboczego	0,6 x 3,5 mm
Liczba biegunów	5
Przekrój przyłącza przewodu, przewód sztywny, maks.	6 mm ²
Przekrój przyłącza przewodu, przewód sztywny, min.	1,5 mm ²
Przekrój przyłącza przewodu, przewód wielodru- towy, maks.	6 mm ²
Przekrój przyłącza przewodu, przewód wielodru- towy, min.	2,5 mm ²
Przekrój przyłącza przewodu, cienki przewód wielodrutowy, maks.	6 mm ²
Przekrój przyłącza przewodu, cienki przewód wielodrutowy, min.	2,5 mm ²
Przekrój przyłącza przewodu, najcieńszy prze- wód wielodrutowy, maks.	6 mm ²
Przekrój przyłącza przewodu, najcieńszy prze- wód wielodrutowy, min.	2,5 mm ²

FP BOX ON/OFF16A FUSE R

Weidmüller Interface GmbH & Co. KG

Klingenbergstraße 26

D-32758 Detmold

Germany

www.weidmueller.com

Dane techniczne

Dane przyłącza — złącze wtykowe

Metoda wykonywania złącz	PUSH IN	
Rozmiar noża narzędzia roboczego	3,0 x 0,5 mm	
Długość zdejmowania izolacji	12 mm	
Liczba biegunów	5	
Przekrój przyłącza przewodu, przewód sztywny, maks.	4 mm ²	
Przekrój przyłącza przewodu, przewód sztywny, min.	0,5 mm ²	
Przekrój przyłącza przewodu, przewód wielodru-4 towy, maks.		
Przekrój przyłącza przewodu, przewód wielodru-0,5 towy, min.		
Przekrój przyłącza przewodu, cienki przewód wielodrutowy, maks.	4 mm ²	
Przekrój przyłącza przewodu, cienki przewód wielodrutowy, min.	0,5 mm ²	
Przekrój przyłącza przewodu, najcieńszy przewód wielodrutowy, maks.	4 mm ²	
Przekrój przyłącza przewodu, najcieńszy przewód wielodrutowy, min.	0,5 mm ²	
Przekrój przyłącza przewodu z końcówką tulejkową	Typ końcówki tulejkowej	12 mm z kołnierzem z tworzywa sztucznego
	Standard	DIN 46228/1
	Przekrój, min.	0,5 mm ²
	Przekrój, maks.	4 mm ²
	Typ końcówki tulejkowej	12 mm z kołnierzem z tworzywa sztucznego
	Standard	DIN 46228/4
	Przekrój, min.	0,5 mm ²
	Przekrój, maks.	4 mm ²
	Typ końcówki tulejkowej	8 mm z kołnierzem z tworzywa sztucznego
	Standard	DIN 46228/1
	Przekrój, min.	0,5 mm ²
	Przekrój, maks.	4 mm ²
	Typ końcówki tulejkowej	8 mm z kołnierzem z tworzywa sztucznego
	Standard	DIN 46228/4
	Przekrój, min.	0,5 mm ²
	Przekrój, maks.	4 mm ²
	Typ końcówki tulejkowej	Bliźniacze końcówki tulejkowe
	Przekrój, min.	0,5 mm ²
	Przekrój, maks.	4 mm ²

Klasyfikacje

ETIM 6.0	EC000214	ETIM 7.0	EC000214
ETIM 8.0	EC000214	ETIM 9.0	EC000214
ECLASS 9.0	27-14-24-09	ECLASS 9.1	27-14-24-09
ECLASS 10.0	27-14-24-09	ECLASS 11.0	27-14-24-09
ECLASS 12.0	27-14-24-09	ECLASS 13.0	27-14-24-09

Zgodność produktu z wymogami środowiska naturalnego

REACH SVHC	Lead 7439-92-1 Potassium perfluorobutane sulfonate 29420-49-3
SCIP	7645f3b1-6db9-495d-9e21-ab1d894aff05

FP BOX ON/OFF 16A FUSE R**Weidmüller Interface GmbH & Co. KG**

Klingenbergstraße 26

D-32758 Detmold

Germany

www.weidmueller.com**Dane techniczne****Dopuszczenia**

ROHS

Zgodny

PobieranieDopuszczenie/Certyfikat/Deklaracja
zgodności[Manufacturer's Declaration FieldPower® ON/OFF variants](#)

Dane projektowe

[CAD data – STEP](#)[Application notes – Application note FieldPower® Box ON/OFF](#)[Application notes – Applikationshinweis FieldPower® Box ON/OFF](#)

Dokumentacja użytkownika

[Manual FieldPower® Box](#)[Manual FieldPower® Box ON/OFF 16A FUSE R](#)

Katalogi

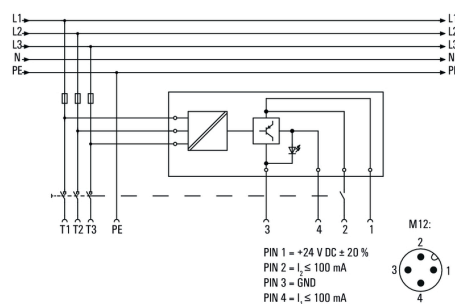
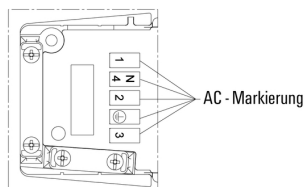
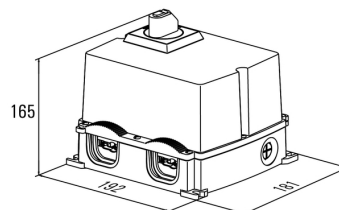
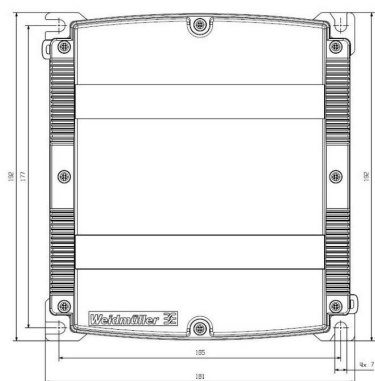
[Catalogues in PDF-format](#)

FP BOX ON/OFF16A FUSE R

Weidmüller Interface GmbH & Co. KG
Klingenbergstraße 26
D-32758 Detmold
Germany

www.weidmueller.com

Rysunki



FP BOX ON/OFF16A FUSE R

Weidmüller Interface GmbH & Co. KG

Klingenbergstraße 26

D-32758 Detmold

Germany

www.weidmueller.com

Akcesoria

Adaptory

**Adapter HQ do FieldPower®**

Beznarzędziowa instalacja jak w przypadku uszczelki kablowej FieldPower

Dostosowany do wkładek złączy HQ 4/2, HQ 8 i HQ 17

Opcjonalnie z blokowaną osłoną (ochrona przed ponownym włączeniem, zgodnie z normą EN 60204-1)

Ogólne dane zamówieniowe

Typ	BG ARGH HQP ALU PT6 CS	Wykonanie
Nr zam.	1532210000	Adapter, Wkładka uszczelniająca Field Power®, Adapter HQ, IP65, z
GTIN (EAN)	4050118337600	odpowiednią obudową, Poliwęglan, wzmocniony włóknem szklanym,
Ilość	1 Szt.	element ryglowany: Tak
Typ	BG ARGH HQP ALU PT6	Wykonanie
Nr zam.	1532200000	Adapter, Wkładka uszczelniająca Field Power®, Adapter HQ, IP65, z
GTIN (EAN)	4050118337433	odpowiednią obudową, Poliwęglan, wzmocniony włóknem szklanym,
Ilość	1 Szt.	element ryglowany: Nie

Uszczelki

**Inteligentne rozwiązania w zakresie okablowania to oszczędność cennego czasu i pieniędzy.**

System modułowy FieldPower® zawiera odpowiednie rozwiązania do wszystkich zadań związanych z okablowaniem.

Składane uszczelki do wstępnie zmontowanych kabli

Uszczelki dostępne z gwintami przyłączy M16 i

M20. Możliwa integracja urządzeń operacyjnych i sygnalizacyjnych w uszczelkach

Ogólne dane zamówieniowe

Typ	RKDG 2XD8.5 WG PT6	Wykonanie
Nr zam.	1114530000	Wkładka uszczelniająca Field Power®, Uszczelka, IP54, z odpowiednią
GTIN (EAN)	4032248892624	obudową, EPDM
Ilość	10 Szt.	
Typ	RKDG D13 PT6	Wykonanie
Nr zam.	4323230000	Wkładka uszczelniająca Field Power®, Uszczelka składana, IP65 z
GTIN (EAN)	4032248641239	odpowiednią obudową, IP65, z odpowiednią obudową, EPDM
Ilość	10 Szt.	
Typ	DG D0 PT6	Wykonanie
Nr zam.	4323240000	Wkładka uszczelniająca Field Power®, Uszczelka zaślepiająca, IP65, z
GTIN (EAN)	4032248641246	odpowiednią obudową, EPDM
Ilość	10 Szt.	
Typ	RKDG D9 PT6	Wykonanie
Nr zam.	4329610000	Wkładka uszczelniająca Field Power®, Uszczelka składana, IP65 z
GTIN (EAN)	4032248668687	odpowiednią obudową, IP65, z odpowiednią obudową, EPDM
Ilość	10 Szt.	

FP BOX ON/OFF16A FUSE R

Weidmüller Interface GmbH & Co. KG

Klingenbergstraße 26

D-32758 Detmold

Germany

www.weidmueller.com

Akcesoria

Typ	RKDG D15 PT6	Wykonanie
Nr zam.	4323220000	Wkładka uszczelniająca Field Power®, Uszczelka składana, IP65 z
GTIN (EAN)	4032248641222	odpowiednią obudową, IP65, z odpowiednią obudową, EPDM
Ilość	10 Szt.	
Typ	DG M20 PT6	Wykonanie
Nr zam.	2545550000	Wkładka uszczelniająca Field Power®, Uszczelka z gwintem
GTIN (EAN)	4050118555530	przyłączeniowym, IP65, z odpowiednią obudową, EPDM
Ilość	1 Szt.	
Typ	RKDG D11 PT6	Wykonanie
Nr zam.	4323210000	Wkładka uszczelniająca Field Power®, Uszczelka składana, IP65 z
GTIN (EAN)	4032248641215	odpowiednią obudową, IP65, z odpowiednią obudową, EPDM
Ilość	10 Szt.	
Typ	RKDG D17 PT6	Wykonanie
Nr zam.	4324010000	Wkładka uszczelniająca Field Power®, Uszczelka składana, IP65 z
GTIN (EAN)	4032248641284	odpowiednią obudową, IP65, z odpowiednią obudową, EPDM
Ilość	10 Szt.	
Typ	DG M16 PT6	Wykonanie
Nr zam.	2545540000	Wkładka uszczelniająca Field Power®, Uszczelka z gwintem
GTIN (EAN)	4050118555523	przyłączeniowym, IP65, z odpowiednią obudową, EPDM
Ilość	1 Szt.	

Wersja IP68



Oprócz wielu wersji obudów, firma Weidmüller oferuje także szereg różnych dławnic kablowych przeznaczonych do wielu aplikacji.

Dławnice kablowe wykonane z mosiądzu, tworzywa sztucznego i stali nierdzewnej spełniają najostrzejsze wymagania różnych klas IP dla obudów przemysłowych. W zależności od serii przepustu kablowego i danej aplikacji, elementy te są atestowane i poddane testom zgodnie z normami VDE, UL, UR, cULus, DNV GL lub EN 45545.

Ogólne dane zamówieniowe

Typ	VG M20 - K 68	Wykonanie
Nr zam.	2811470000	VG K (standardowa dławnica kablowa z tworzywa sztucznego),
GTIN (EAN)	4064675292227	Dławnica kablowa, proste, M 20, 10 mm, OD min. 10 - OD max. 14
Ilość	50 Szt.	mm, IP54, IP66, IP67, IP68 - 5 bar (30 min.), poliamid 6
Typ	VG M20-1/K68	Wykonanie
Nr zam.	1772300000	VG K (standardowa dławnica kablowa z tworzywa sztucznego),
GTIN (EAN)	4032248129966	Dławnica kablowa, proste, M 20, 10 mm, OD min. 6 - OD max. 12
Ilość	50 Szt.	mm, IP54, IP66, IP67, IP68 - 5 bar (30 min.), poliamid 6

FP BOX ON/OFF16A FUSE R

Weidmüller Interface GmbH & Co. KG

Klingenbergstraße 26

D-32758 Detmold

Germany

www.weidmueller.com

Akcesoria

Wkręta z końcówką płaską



Wkrętak do śrub rowkowych z końcówką okrągłą, SD
DIN 5265, ISO 2380/2, uchwyt zgodny z DIN 5264, ISO
2380/1, końcówka Chrom Top, rękojeść SoftFinish

Ogólne dane zamówieniowe

Typ	SDS 0.5X3.0X80	Wykonanie
Nr zam.	2749330000	Wkrętak, Szerokość końcówki (B): 3 mm, Długość końcówki: 80 mm,
GTIN (EAN)	4050118895551	Grubość końcówki (A): 0.5 mm
Ilość	1 Szt.	
Typ	SDS 0.6X3.5X100	Wykonanie
Nr zam.	2749340000	Wkrętak, Szerokość końcówki (B): 3.5 mm, Długość końcówki: 100
GTIN (EAN)	4050118895568	mm, Grubość końcówki (A): 0.6 mm
Ilość	1 Szt.	

FP BOX ON/OFF16A FUSE R

Weidmüller Interface GmbH & Co. KG

Klingenbergstraße 26

D-32758 Detmold

Germany

www.weidmueller.com

Akcesoria

Końcówki E6,3 - Torx®



Bity marki Weidmüller to bity standardowe, wyróżniające się wysoką jakością, dużą różnorodnością i trwałością. Stosowana przez Weidmüller metoda hartowania sterowanego komputerowo gwarantuje niezmiennie wysoką jakość produktów.

Wysokiej jakości tworzywo wyjściowe umożliwia wartości momentu obrotowego, daleko przekraczające wielkości określone w relewantnych normach DIN:

- DIN 5261 do bitów PH/PZ
- DIN 5263 do bitów rowkowych
- Norma Camcar do bitów TORX

Oznacza to długą żywotność przy wysokich momentach obrotowych a więc idealne warunki do wykonywania prac standardowych.

Atuty produktu:

- Przystosowany do wszystkich rodzajów śrub. Dzięki korzystnym wskaźnikom twardości 59-61 HRC nadaje się zarówno do pracy ręcznej, jak też do maszynowej
- Duża wytrzymałość na ścieranie a zatem wysoka trwałość
- Optymalne spasowanie ze śrubami DIN oznacza znikome zużycie i optymalne przeniesienie momentu obrotowego
- Produkcja oparta o profesjonalne kryteria jakości zgodnie z obowiązującymi normami ISO z niezmiennie wysoką jakością produktów

Ogólne dane zamówieniowe

Typ	BIT E6,3 T20 X 150	Wykonanie
Nr zam.	2821510000	Narzędzie montażowe
GTIN (EAN)	4064675359050	
Ilość	50 Szt.	

Narzędzia

Narzędzia do zdejmowania płaszczy z kabli z izolacją PVC



Ogólne dane zamówieniowe

Typ	AM 16	Wykonanie
Nr zam.	9204190000	Narzędzia, Narzędzie do zdejmowania płaszcz
GTIN (EAN)	4032248608133	
Ilość	1 Szt.	

FP BOX ON/OFF16A FUSE R

Weidmüller Interface GmbH & Co. KG

Klingenbergstraße 26

D-32758 Detmold

Germany

www.weidmueller.com

Akcesoria

Typ	AM 25	Wykonanie
Nr zam.	9001540000	Narzędzia, Narzędzie do zdejmowania płaszczu
GTIN (EAN)	4008190138271	
Ilość	1 Szt.	

Nakrętki zabezpieczające z tworzywa sztucznego, szare



Oprócz dławnic kablowych o szerokim zakresie zastosowań, portfolio produktów uzupełniają wtyczki, kompensatory nacisku, adaptory i odpowiednie akcesoria, takie jak nakrętki zabezpieczające, pierścienie uszczelniające, podkładki płaskie i pierścienie uziemiające.

Ogólne dane zamówieniowe

Typ	SKMU M20 - K GR	Wykonanie
Nr zam.	1772460000	SKMU PA (nakrętka kontrująca z tworzywa sztucznego), Nakrętka
GTIN (EAN)	4032248130207	kontrująca, M 20, 6 mm, poliamid 6 (PA6 - GF30)
Ilość	100 Szt.	

DMS PRO



Wkrętaki dynamometryczne Weidmüller mają ergonomiczny kształt i dlatego są idealnymi narzędziami jednoręcznymi. Gwarantują pracę bez zbędnego wysiłku we wszystkich kierunkach montażu. Poza tym posiadają automatyczny ogranicznik momentu obrotowego i wysoką dokładność powtarzalności.

Ogólne dane zamówieniowe

Typ	DMS PRO	Wykonanie
Nr zam.	1479120000	Narzędzie montażowe
GTIN (EAN)	4050118287011	
Ilość	1 Szt.	