

## FP BOX ON/OFF 16A FUSE R

**Weidmüller Interface GmbH & Co. KG**

Klingenbergstraße 26

D-32758 Detmold

Germany

[www.weidmueller.com](http://www.weidmueller.com)



Die FieldPower® Energie-Verteiler ermöglichen die fehlerfreie Installation in extrem kurzer Zeit.  
Abzweigleitungen und im Deckel integrierte Funktionen werden einfach aufgesteckt.  
Robust und in hoher Schutzart.

### Allgemeine Bestelldaten

Ausführung	FieldPower® Energiebusverteiler, AC 3-phasig, IP65, glasfaserverstärktes Polycarbonat, Schneidklemmanschluss IDC, PUSH IN, Wartungsschalter
Best.-Nr.	<a href="#">8000028513</a>
Typ	FP BOX ON/OFF 16A FUSE R
GTIN (EAN)	4050118505368
VPE	1 Stück

Erstellungs-Datum 28. April 2024 10:46:30 MESZ

Katalogstand 20.04.2024 / Technische Änderungen vorbehalten

## FP BOX ON/OFF16A FUSE R

Weidmüller Interface GmbH &amp; Co. KG

Klingenbergstraße 26

D-32758 Detmold

Germany

www.weidmueller.com

## Technische Daten

## Abmessungen und Gewichte

Tiefe	165 mm	Tiefe (inch)	6,496 inch
Höhe	181 mm	Höhe (inch)	7,126 inch
Breite	192 mm	Breite (inch)	7,559 inch
Nettogewicht	1.593 g		

## Temperaturen

Lagertemperatur	-25 °C...55 °C	Umgebungstemperatur	-25 °C...+45 °C
Betriebstemperatur	-25 °C...45 °C		

## Klemmbarkeit

Anschlussdaten - Kontakteinheit Abzweig / Einspeisung

Leiteranschlusstechnik	PUSH IN																																						
Klingenmaß von Betätigungswerkzeug	0,6 x 3,5 mm																																						
Abisolierlänge	14 mm																																						
Polzahl	5																																						
Leiteranschlussquerschnitt, eindrätig, max.	6 mm <sup>2</sup>																																						
Leiteranschlussquerschnitt, eindrätig, min.	0,5 mm <sup>2</sup>																																						
Leiteranschlussquerschnitt, mehrdrätig, max.	6 mm <sup>2</sup>																																						
Leiteranschlussquerschnitt, mehrdrätig, min.	0,5 mm <sup>2</sup>																																						
Leiteranschlussquerschnitt, feindrätig, max.	10 mm <sup>2</sup>																																						
Leiteranschlussquerschnitt, feindrätig, min.	0,5 mm <sup>2</sup>																																						
Leiteranschlussquerschnitt, feinstdrätig, max.	6 mm <sup>2</sup>																																						
Leiteranschlussquerschnitt, feinstdrätig, min.	0,5 mm <sup>2</sup>																																						
Leiteranschlussquerschnitt mit Aderendhülse	<table> <tr> <td>Art der Aderendhülse</td><td>12 mm mit Kunststoffkragen</td></tr> <tr> <td>Standard</td><td>DIN 46228/1</td></tr> <tr> <td>Anschlussquerschnitt, min.</td><td>0,5 mm<sup>2</sup></td></tr> <tr> <td>Anschlussquerschnitt, max.</td><td>6 mm<sup>2</sup></td></tr> <tr> <td>Art der Aderendhülse</td><td>12 mm mit Kunststoffkragen</td></tr> <tr> <td>Standard</td><td>DIN 46228/4</td></tr> <tr> <td>Anschlussquerschnitt, min.</td><td>0,5 mm<sup>2</sup></td></tr> <tr> <td>Anschlussquerschnitt, max.</td><td>6 mm<sup>2</sup></td></tr> <tr> <td>Art der Aderendhülse</td><td>8 mm mit Kunststoffkragen</td></tr> <tr> <td>Standard</td><td>DIN 46228/1</td></tr> <tr> <td>Anschlussquerschnitt, min.</td><td>0,5 mm<sup>2</sup></td></tr> <tr> <td>Anschlussquerschnitt, max.</td><td>6 mm<sup>2</sup></td></tr> <tr> <td>Art der Aderendhülse</td><td>8 mm mit Kunststoffkragen</td></tr> <tr> <td>Standard</td><td>DIN 46228/4</td></tr> <tr> <td>Anschlussquerschnitt, min.</td><td>0,5 mm<sup>2</sup></td></tr> <tr> <td>Anschlussquerschnitt, max.</td><td>6 mm<sup>2</sup></td></tr> <tr> <td>Art der Aderendhülse</td><td>Zwillings-Aderendhülse</td></tr> <tr> <td>Anschlussquerschnitt, min.</td><td>0,5 mm<sup>2</sup></td></tr> <tr> <td>Anschlussquerschnitt, max.</td><td>6 mm<sup>2</sup></td></tr> </table>	Art der Aderendhülse	12 mm mit Kunststoffkragen	Standard	DIN 46228/1	Anschlussquerschnitt, min.	0,5 mm <sup>2</sup>	Anschlussquerschnitt, max.	6 mm <sup>2</sup>	Art der Aderendhülse	12 mm mit Kunststoffkragen	Standard	DIN 46228/4	Anschlussquerschnitt, min.	0,5 mm <sup>2</sup>	Anschlussquerschnitt, max.	6 mm <sup>2</sup>	Art der Aderendhülse	8 mm mit Kunststoffkragen	Standard	DIN 46228/1	Anschlussquerschnitt, min.	0,5 mm <sup>2</sup>	Anschlussquerschnitt, max.	6 mm <sup>2</sup>	Art der Aderendhülse	8 mm mit Kunststoffkragen	Standard	DIN 46228/4	Anschlussquerschnitt, min.	0,5 mm <sup>2</sup>	Anschlussquerschnitt, max.	6 mm <sup>2</sup>	Art der Aderendhülse	Zwillings-Aderendhülse	Anschlussquerschnitt, min.	0,5 mm <sup>2</sup>	Anschlussquerschnitt, max.	6 mm <sup>2</sup>
Art der Aderendhülse	12 mm mit Kunststoffkragen																																						
Standard	DIN 46228/1																																						
Anschlussquerschnitt, min.	0,5 mm <sup>2</sup>																																						
Anschlussquerschnitt, max.	6 mm <sup>2</sup>																																						
Art der Aderendhülse	12 mm mit Kunststoffkragen																																						
Standard	DIN 46228/4																																						
Anschlussquerschnitt, min.	0,5 mm <sup>2</sup>																																						
Anschlussquerschnitt, max.	6 mm <sup>2</sup>																																						
Art der Aderendhülse	8 mm mit Kunststoffkragen																																						
Standard	DIN 46228/1																																						
Anschlussquerschnitt, min.	0,5 mm <sup>2</sup>																																						
Anschlussquerschnitt, max.	6 mm <sup>2</sup>																																						
Art der Aderendhülse	8 mm mit Kunststoffkragen																																						
Standard	DIN 46228/4																																						
Anschlussquerschnitt, min.	0,5 mm <sup>2</sup>																																						
Anschlussquerschnitt, max.	6 mm <sup>2</sup>																																						
Art der Aderendhülse	Zwillings-Aderendhülse																																						
Anschlussquerschnitt, min.	0,5 mm <sup>2</sup>																																						
Anschlussquerschnitt, max.	6 mm <sup>2</sup>																																						

## FP BOX ON/OFF16A FUSE R

Weidmüller Interface GmbH &amp; Co. KG

Klingenbergstraße 26

D-32758 Detmold

Germany

www.weidmueller.com

## Technische Daten

Anschlussdaten - Kontakteinheit Energiebus	Leiteranschlusstechnik	Schneidklemmanschluss IDC	
	Klingenmaß von Betätigungswerkzeug	0,6 x 3,5 mm	
	Polzahl	5	
	Leiteranschlussquerschnitt, eindrätig, max.	6 mm <sup>2</sup>	
	Leiteranschlussquerschnitt, eindrätig, min.	1,5 mm <sup>2</sup>	
	Leiteranschlussquerschnitt, mehrdrätig, max.	6 mm <sup>2</sup>	
	Leiteranschlussquerschnitt, mehrdrätig, min.	2,5 mm <sup>2</sup>	
	Leiteranschlussquerschnitt, feindrätig, max.	6 mm <sup>2</sup>	
	Leiteranschlussquerschnitt, feindrätig, min.	2,5 mm <sup>2</sup>	
	Leiteranschlussquerschnitt, feinstdrätig, max.	6 mm <sup>2</sup>	
	Leiteranschlussquerschnitt, feinstdrätig, min.	2,5 mm <sup>2</sup>	
Anschlussdaten - Steckverbinder	Leiteranschlusstechnik	PUSH IN	
	Klingenmaß von Betätigungswerkzeug	3,0 x 0,5 mm	
	Abisolierlänge	12 mm	
	Polzahl	5	
	Leiteranschlussquerschnitt, eindrätig, max.	4 mm <sup>2</sup>	
	Leiteranschlussquerschnitt, eindrätig, min.	0,5 mm <sup>2</sup>	
	Leiteranschlussquerschnitt, mehrdrätig, max.	4 mm <sup>2</sup>	
	Leiteranschlussquerschnitt, mehrdrätig, min.	0,5 mm <sup>2</sup>	
	Leiteranschlussquerschnitt, feindrätig, max.	4 mm <sup>2</sup>	
	Leiteranschlussquerschnitt, feindrätig, min.	0,5 mm <sup>2</sup>	
	Leiteranschlussquerschnitt, feinstdrätig, max.	4 mm <sup>2</sup>	
	Leiteranschlussquerschnitt, feinstdrätig, min.	0,5 mm <sup>2</sup>	
	Leiteranschlussquerschnitt mit Aderendhülse	Art der Aderendhülse	12 mm mit Kunststoffkragen
		Standard	DIN 46228/1
		Anschlussquerschnitt, min.	0,5 mm <sup>2</sup>
		Anschlussquerschnitt, max.	4 mm <sup>2</sup>
		Art der Aderendhülse	12 mm mit Kunststoffkragen
		Standard	DIN 46228/4
		Anschlussquerschnitt, min.	0,5 mm <sup>2</sup>
		Anschlussquerschnitt, max.	4 mm <sup>2</sup>
		Art der Aderendhülse	8 mm mit Kunststoffkragen
		Standard	DIN 46228/1
		Anschlussquerschnitt, min.	0,5 mm <sup>2</sup>
		Anschlussquerschnitt, max.	4 mm <sup>2</sup>
		Art der Aderendhülse	8 mm mit Kunststoffkragen
		Standard	DIN 46228/4
		Anschlussquerschnitt, min.	0,5 mm <sup>2</sup>
		Anschlussquerschnitt, max.	4 mm <sup>2</sup>
		Art der Aderendhülse	Zwillings-Aderendhülse
		Anschlussquerschnitt, min.	0,5 mm <sup>2</sup>
		Anschlussquerschnitt, max.	4 mm <sup>2</sup>

# FP BOX ON/OFF16A FUSE R

**Weidmüller Interface GmbH & Co. KG**  
Klingenbergstraße 26  
D-32758 Detmold  
Germany

www.weidmueller.com

## Technische Daten

### Allgemeine Angaben

Isolierstoff	Polycarbonat	Werkstoff Gehäuse	glasfaserverstärktes Polycarbonat
Silikone	Nein	Farbe	schwarz
Schutzart	IP65	Brennbarkeitsklasse nach UL 94	5VA
Drehmoment Deckelschrauben	2 Nm	Deckelbefestigung	Schrauben TX20
Verriegelbar	Ja	Montageart	Schraubmontage, Befestigungslaschen
Einbauhinweis	Deckelschrauben enthalten	Funktion	Wartungsschalter
Mit Kabelverschraubung	Ja	Kodierbar	Ja, kodiert auf PE
Spannungsart	AC 3-phasig	Polzahl	5
Anzahl Anschlüsse / Pol	1	Leiteranschlusstechnik	Schneidklemmanschluss IDC, PUSH IN
Anschlussart Signalkontakt	M12, A-kodiert	Sicherungseinsatz	10 x 38 mm
Leiterabgangsrichtung	90°	Ausfallanzeige	LED rot
Sicherungshalter (Einsatzträger)	schwenkbar		

### Nenndaten nach IEC

Nenndaten nach IEC für Kontakteinheit	Spannungsart	AC
	Anzahl der Phasen	3
	Standard	IEC 60947-7-1, IEC 60947-7-2
	Nennspannung	800 V
	Bemessungsstoßspannung	8 kV
	Nennstrom (3 belastete Adern)	41 A
Nenndaten nach IEC für Sicherungs-Steckverbinder	Nennstrom (4 belastete Adern)	25 A
	Spannungsart	AC
	Anzahl der Phasen	3
	Standard	IEC 61984, IEC 60947-7-3
	Nennspannung	500 V
	Bemessungsstoßspannung	6 kV
Nenndaten nach IEC für Steckverbinder	Bemessungsstrom	12 A
	Spannungsart	AC
	Anzahl der Phasen	3
	Standard	IEC 60947-7-1, IEC 60947-7-2, IEC 61984
	Nennspannung	690 V
	Bemessungsstoßspannung	8 kV
	Nennstrom (3 belastete Adern)	32 A
	Nennstrom (4 belastete Adern)	25 A

### Nenndaten nach UL

Nenndaten nach UL für Kontakteinheit	Standard	UL 1059
	Anmerkung	zur Verwendung mit UL-gelisteten TC-ER-Kabeln
	Leiteranschlussquerschnitt, AWG, max.	AWG 10
	Leiteranschlussquerschnitt, AWG, min.	AWG 14
	Nennspannung	600 V
Nenndaten nach UL für Sicherungs-Steckverbinder	Bemessungsstrom	30 A

## FP BOX ON/OFF 16A FUSE R

Weidmüller Interface GmbH &amp; Co. KG

Klingenbergstraße 26

D-32758 Detmold

Germany

www.weidmueller.com

## Technische Daten

Nennndaten nach UL für Steckverbinder	Standard	UL 1059
	Anmerkung	zur Verwendung mit UL-gelisteten TC-ER-Kabeln
	Leiteranschlussquerschnitt, AWG, max.	AWG 12
	Leiteranschlussquerschnitt, AWG, min.	AWG 16
	Nennspannung	600 V
Normen	Bemessungsstrom	20 A
	nicht UL-zugelassen	

## Technische Daten Schalter

Anschlussklemmen-Drehmoment	0,8 Nm	Bemessungsleistung AC-23A	7,5 kW
Bemessungsstrom AC-23A	16 A	Betriebsspannung	400 V
Hilfskontakt	ABB OA1G10	Klemmbereich, Stecker, max.	10 mm <sup>2</sup>
Klemmbereich, Stecker, min.	0,75 mm <sup>2</sup>	Leiteranschlussquerschnitt AWG, max.	AWG 8
Leiteranschlussquerschnitt AWG, min.	AWG 18	Schalter gemäß Norm	IEC 60947-3
Schaltertyp	ABB OT16FT3	Verschmutzungsgrad	3

## Klassifikationen

ETIM 6.0	EC000214	ETIM 7.0	EC000214
ETIM 8.0	EC000214	ETIM 9.0	EC000214
ECLASS 9.0	27-14-24-09	ECLASS 9.1	27-14-24-09
ECLASS 10.0	27-14-24-09	ECLASS 11.0	27-14-24-09
ECLASS 12.0	27-14-24-09	ECLASS 13.0	27-14-24-09

## Umweltanforderungen

REACH SVHC	Lead 7439-92-1 Potassium perfluorobutane sulfonate 29420-49-3
SCIP	7645f3b1-6db9-495d-9e21-ab1d894aff05

## Zulassungen

ROHS	Konform
------	---------

## Downloads

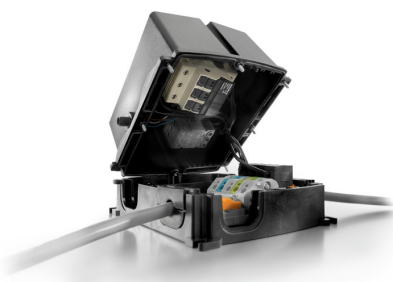
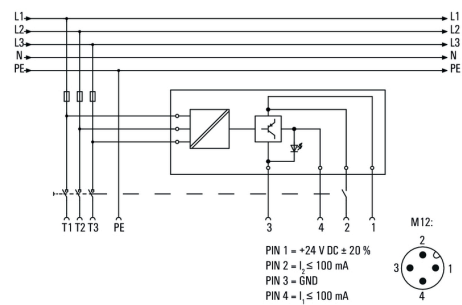
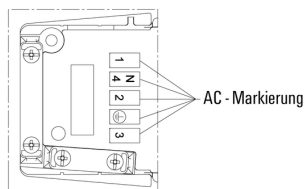
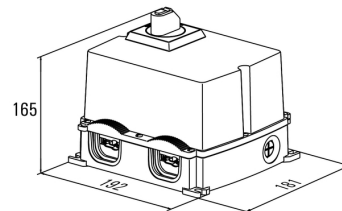
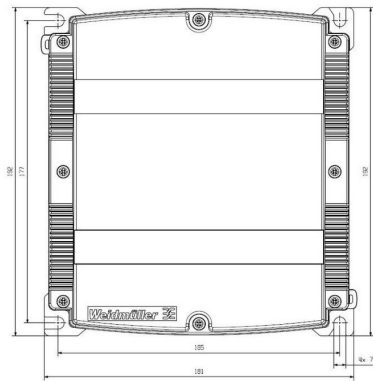
Zulassung / Zertifikat / Konformitätsdokument	<a href="#">Manufacturer's Declaration FieldPower® ON/OFF variants</a>
Engineering-Daten	<a href="#">CAD data – STEP</a>
	<a href="#">Application notes – Application note FieldPower® Box ON/OFF</a>
	<a href="#">Application notes – Applikationshinweis FieldPower® Box ON/OFF</a>
Anwenderdokumentation	<a href="#">Manual FieldPower® Box</a>
	<a href="#">Manual FieldPower® Box ON/OFF 16A FUSE R</a>
Kataloge	<a href="#">Catalogues in PDF-format</a>

**FP BOX ON/OFF16A FUSE R**

**Weidmüller Interface GmbH & Co. KG**  
Klingenbergstraße 26  
D-32758 Detmold  
Germany

[www.weidmueller.com](http://www.weidmueller.com)

## Zeichnungen



**FP BOX ON/OFF16A FUSE R****Weidmüller Interface GmbH & Co. KG**

Klingenbergstraße 26

D-32758 Detmold

Germany

[www.weidmueller.com](http://www.weidmueller.com)**Zubehör****Werkzeuge**

Abmantelwerkzeuge für PVC-isolierte Kabel

**Allgemeine Bestelldaten**

Typ	AM 16	Ausführung
Best.-Nr.	<a href="#">9204190000</a>	Werkzeuge, Abmantelwerkzeug
GTIN (EAN)	4032248608133	
VPE	1 Stück	
Typ	AM 25	Ausführung
Best.-Nr.	<a href="#">9001540000</a>	Werkzeuge, Abmantelwerkzeug
GTIN (EAN)	4008190138271	
VPE	1 Stück	

**Kunststoff-Kontermuttern, grau**

Neben Kabelverschraubungen für die unterschiedlichsten Anwendungen, wird das Produktportfolio durch Verschlussstopfen, Druckausgleichselemente, Adaptoren und das dazugehörige Zubehör an Gegenmutter, Dichtringen, Flachscheiben und Erdungsringen abgerundet.

**Allgemeine Bestelldaten**

Typ	SKMU M20 - K GR	Ausführung
Best.-Nr.	<a href="#">1772460000</a>	SKMU PA (Kunststoffgegenmutter), Gegenmutter, M 20, 6 mm,
GTIN (EAN)	4032248130207	Polyamid 6 (PA6 - GF30)
VPE	100 Stück	

## FP BOX ON/OFF16A FUSE R

**Weidmüller Interface GmbH & Co. KG**  
Klingenbergstraße 26  
D-32758 Detmold  
Germany

[www.weidmueller.com](http://www.weidmueller.com)

## Zubehör

### Bits E6,3 - Innensechsrund TX



Die Weidmüller Bits sind Standard-Bits, die durch hohe Qualität, große Auswahl und ihr Leistungsvermögen überzeugen. Weidmüller gewährleistet durch prozessorgesteuerte Härteverfahren eine gleichbleibend hohe Produktqualität.

Der hochwertige Ausgangswerkstoff ermöglicht Drehmomentwerte, die weit über jenen liegen, die in den relevanten DIN-Normen vorgegeben sind:

- DIN 5261 für PH/PZ-Bits
- DIN 5263 für Schlitz-Bits
- Camcar-Norm für Innensechsrund TX-Bits

Das bedeutet eine lange Lebensdauer bei hohen Drehmomenten und damit ideale Voraussetzungen für Standard-Arbeiten.

#### Produktnutzen:

- Geeignet für alle Schraubfälle. Dank günstiger Härtewerte von 59-61 HRC sowohl für Hand- als auch für Maschinenbetrieb geeignet
- Gute Verschleißfestigkeit und damit hohe Lebensdauer
- Optimaler Passsitz in DIN-Schrauben für geringen Verschleiß und optimale Drehmoment-Übertragung
- Fertigung auf Basis professioneller Qualitätskriterien nach gültigen ISO-Normen mit gleichbleibend hoher Produktqualität

### Allgemeine Bestelldaten

Typ	BIT E6,3 T20 X 150	Ausführung
Best.-Nr.	<a href="#">2821510000</a>	Schraubwerkzeug
GTIN (EAN)	4064675359050	
VPE	50 Stück	

### Adapter



#### HQ Adapter für FieldPower®

Werkzeuglos montierbar wie eine FieldPower Leitungsdichtung

Passend zu den Steckverbinder-Einsätzen HQ 4/2 und HQ 8 und HQ 17

Optional mit abschließbarem Schutzdeckel (gegen Wiedereinschalten sichern nach EN 60204-1)

### Allgemeine Bestelldaten

Typ	BG ARGH HQP ALU PT6	Ausführung
Best.-Nr.	<a href="#">1532200000</a>	Adapter, Field Power® Dichtung, HQ-Adapter, IP65, mit zugehörigem
GTIN (EAN)	4050118337433	Gehäuse, Polycarbonat, glasfaserverstärkt, Verriegelbar: Nein
VPE	1 Stück	



## FP BOX ON/OFF16A FUSE R

**Weidmüller Interface GmbH & Co. KG**  
Klingenbergstraße 26  
D-32758 Detmold  
Germany

www.weidmueller.com

## Zubehör

Typ	BG ARGH HQP ALU PT6 CS	Ausführung
Best.-Nr.	<a href="#">1532210000</a>	Adapter, Field Power® Dichtung, HQ-Adapter, IP65, mit zugehörigem
GTIN (EAN)	4050118337600	Gehäuse, Polycarbonat, glasfaserverstärkt, Verriegelbar: Ja
VPE	1 Stück	

## IP68-Ausführung



Ergänzend zu dem umfangreichen Sortiment an Gehäusen, bietet Weidmüller eine Vielfalt an Kabelverschraubungen für unterschiedlichste Anwendungszwecke an. Die Kabelverschraubungen aus Messing, Kunststoff und Edelstahl erfüllen passend zu jedem Industriegehäusen die unterschiedlichsten IP Schutzklassen. Je nach Verschraubungsreihe und Anwendungsgebiet sind die Kabelverschraubungen nach VDE, UL, UR, cULus, DNV GL oder EN 45545 zugelassen und geprüft.

## Allgemeine Bestelldaten

Typ	VG M20 - K 68	Ausführung
Best.-Nr.	<a href="#">2811470000</a>	VG K (Standard Kunststoff Kabelverschraubung), Kabelverschraubung,
GTIN (EAN)	4064675292227	gerade, M 20, 10 mm, OD min. 10 - OD max. 14 mm, IP54, IP66,
VPE	50 Stück	IP67, IP68 - 5 bar (30 min.), Polyamid 6
Typ	VG M20-1/K68	Ausführung
Best.-Nr.	<a href="#">1772300000</a>	VG K (Standard Kunststoff Kabelverschraubung), Kabelverschraubung,
GTIN (EAN)	4032248129966	gerade, M 20, 10 mm, OD min. 6 - OD max. 12 mm, IP54, IP66, IP67,
VPE	50 Stück	IP68 - 5 bar (30 min.), Polyamid 6

## Schlitz-Schraubendreher



Schlitz-Schraubendreher mit Rundklinge, SD DIN 5265, ISO 2380/2, Abtrieb nach DIN 5264, ISO 2380/1, Spitze Chrom Top, SoftFinish-Griff

## Allgemeine Bestelldaten

Typ	SDS 0.6X3.5X100	Ausführung
Best.-Nr.	<a href="#">2749340000</a>	Schraubendreher, Klingenbreite (B): 3.5 mm, Klingenlänge: 100 mm,
GTIN (EAN)	4050118895568	Klingenstärke (A): 0.6 mm
VPE	1 Stück	
Typ	SDS 0.5X3.0X80	Ausführung
Best.-Nr.	<a href="#">2749330000</a>	Schraubendreher, Klingenbreite (B): 3 mm, Klingenlänge: 80 mm,
GTIN (EAN)	4050118895551	Klingenstärke (A): 0.5 mm
VPE	1 Stück	

## FP BOX ON/OFF16A FUSE R

Weidmüller Interface GmbH &amp; Co. KG

Klingenbergstraße 26

D-32758 Detmold

Germany

www.weidmueller.com

## Zubehör

## DMS PRO



Weidmüller Drehmomentschrauber sind ergonomisch geformt und daher ideale Einhand-Werkzeuge. Sie gewährleisten ein ermüdungsfreies Arbeiten in allen Montagerichtungen. Außerdem verfügen sie über eine automatische Drehmomentbegrenzung und hohe Wiederholgenauigkeit.

## Allgemeine Bestelldaten

Typ	DMS PRO	Ausführung
Best.-Nr.	<a href="#">1479120000</a>	Schraubwerkzeug
GTIN (EAN)	4050118287011	
VPE	1 Stück	

## Dichtungen



**Mit intelligenten Verdrahtungslösungen können Sie wertvolle Zeit- und damit Kosten sparen.** Der FieldPower®-Systembaukasten enthält für jede Verdrahtungsaufgabe die passende Lösung. Klappbare Dichtungen für den Einsatz vorkonfektionierter Leitungen. Dichtungen mit M16- und M20-Anschlussgewinde verfügbar Integration von Befehls- und Meldegeräten in die Dichtung möglich

## Allgemeine Bestelldaten

Typ	DG M20 PT6	Ausführung
Best.-Nr.	<a href="#">2545550000</a>	Field Power® Dichtung, Dichtung mit Anschlussgewinde, IP65, mit zugehörigem Gehäuse, EPDM
GTIN (EAN)	4050118555530	
VPE	1 Stück	
Typ	DG M16 PT6	Ausführung
Best.-Nr.	<a href="#">2545540000</a>	Field Power® Dichtung, Dichtung mit Anschlussgewinde, IP65, mit zugehörigem Gehäuse, EPDM
GTIN (EAN)	4050118555523	
VPE	1 Stück	
Typ	RKDG D9 PT6	Ausführung
Best.-Nr.	<a href="#">4329610000</a>	Field Power® Dichtung, Klappbare Dichtung, IP65 mit zugehörigem Gehäuse, IP65, mit zugehörigem Gehäuse, EPDM, 7 mm <sup>2</sup> , 9 mm <sup>2</sup>
GTIN (EAN)	4032248668687	
VPE	10 Stück	
Typ	RKDG D15 PT6	Ausführung
Best.-Nr.	<a href="#">4323220000</a>	Field Power® Dichtung, Klappbare Dichtung, IP65 mit zugehörigem Gehäuse, IP65, mit zugehörigem Gehäuse, EPDM, 13 mm <sup>2</sup> , 15 mm <sup>2</sup>
GTIN (EAN)	4032248641222	
VPE	10 Stück	
Typ	RKDG D17 PT6	Ausführung
Best.-Nr.	<a href="#">4324010000</a>	Field Power® Dichtung, Klappbare Dichtung, IP65 mit zugehörigem Gehäuse, IP65, mit zugehörigem Gehäuse, EPDM, 15 mm <sup>2</sup> , 17 mm <sup>2</sup>
GTIN (EAN)	4032248641284	
VPE	10 Stück	

Erstellungs-Datum 28. April 2024 10:46:30 MESZ

## FP BOX ON/OFF16A FUSE R

**Weidmüller Interface GmbH & Co. KG**  
 Klingenbergstraße 26  
 D-32758 Detmold  
 Germany

www.weidmueller.com

## Zubehör

Typ	DG D0 PT6	Ausführung
Best.-Nr.	<a href="#">4323240000</a>	Field Power® Dichtung, Blinddichtung, IP65, mit zugehörigem
GTIN (EAN)	4032248641246	Gehäuse, EPDM
VPE	10 Stück	
Typ	RKDG D11 PT6	Ausführung
Best.-Nr.	<a href="#">4323210000</a>	Field Power® Dichtung, Klappbare Dichtung, IP65 mit zugehörigem
GTIN (EAN)	4032248641215	Gehäuse, IP65, mit zugehörigem Gehäuse, EPDM, 9 mm², 11 mm²
VPE	10 Stück	
Typ	RKDG D13 PT6	Ausführung
Best.-Nr.	<a href="#">4323230000</a>	Field Power® Dichtung, Klappbare Dichtung, IP65 mit zugehörigem
GTIN (EAN)	4032248641239	Gehäuse, IP65, mit zugehörigem Gehäuse, EPDM, 11 mm², 13 mm²
VPE	10 Stück	
Typ	RKDG 2XD8.5 WG PT6	Ausführung
Best.-Nr.	<a href="#">1114530000</a>	Field Power® Dichtung, Dichtung, IP54, mit zugehörigem Gehäuse,
GTIN (EAN)	4032248892624	EPDM, 8.5 mm², 10.5 mm²
VPE	10 Stück	