

## FP BOX ON/OFF 16A FUSE R

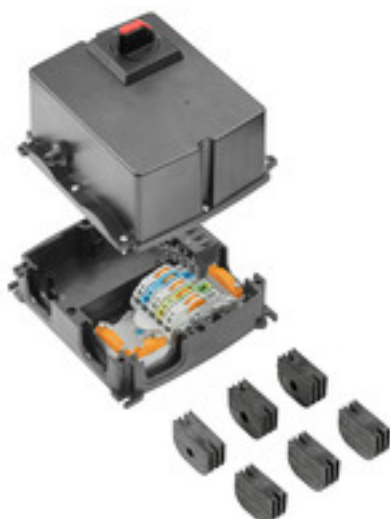
**Weidmüller Interface GmbH & Co. KG**

Klingenbergstraße 26

D-32758 Detmold

Germany

[www.weidmueller.com](http://www.weidmueller.com)



Výkonové rozvaděče FieldPower® podporují bezchybnou instalaci v extrémně krátkém čase.

Odbočky a funkce integrované v krytu je možné jednoduše zasunout.

Robustní s vysokým stupněm ochrany.

### Všeobecné objednací údaje

Verze	Box rozvodů elektrické energie FieldPower®, 3fázový AC, IP65, Polykarbonát vyztužený skelnými vlákny, Připojení s odstraněním izolace (IDC), PUSH IN, Spínač pro údržbu
Objednací číslo	<a href="#">8000028513</a>
Typ	FP BOX ON/OFF 16A FUSE R
GTIN (EAN)	4050118505368
Množství	1 ks

Datum vytvoření 3. května 2024 8:19:40 CEST

Stav katalogu 20.04.2024 / Vyhrazujeme si právo na technické změny.

## FP BOX ON/OFF16A FUSE R

Weidmüller Interface GmbH &amp; Co. KG

Klingenbergstraße 26

D-32758 Detmold

Germany

www.weidmueller.com

## Technické údaje

## Rozměry a hmotnosti

Hloubka	165 mm	Hloubka (v palcích)	6,496 inch
Výška	181 mm	Výška (v palcích)	7,126 inch
Šířka	192 mm	Šířka (v palcích)	7,559 inch
Čistá hmotnost	1 593 g		

## Teploty

Skladovací teplota	-25 °C...55 °C	Okolní teplota	-25 °C...+45 °C
Provozní teplota	-25 °C...45 °C		

## Jmen. datový příst. k UL

Jmenovité údaje podle UL pro konektor	Standardní	UL 1059
	Poznámka	K použití s kabely TC-ER uvedenými v UL
	Průřez připojení vodičů, AWG, max.	AWG 12
	Průřez připojení vodičů, AWG, min.	AWG 16
	Rated voltage	600 V
Jmenovité údaje podle UL pro kontaktní prvek	Jmenovitý proud	20 A
	Standardní	UL 1059
	Poznámka	K použití s kabely TC-ER uvedenými v UL
	Průřez připojení vodičů, AWG, max.	AWG 10
	Průřez připojení vodičů, AWG, min.	AWG 14
Jmenovité údaje podle UL pro pojistkovou zástrčku	Rated voltage	600 V
	Jmenovitý proud	30 A
	Standardy	není schváleno UL

## Jmenovitá data podle normy IEC

Jmenovité údaje podle IEC pro konektor	Typ napětí	AC
	Number of phases	3
	Standardní	IEC 60947-7-1, IEC 60947-7-2, IEC 61984
	Rated voltage	690 V
	Jmenovité impulzní výdržné napětí	8 kV
	Jmenovitý proud (3 zatížené póly)	32 A
	Jmenovitý proud (4 zatížené póly)	25 A
Jmenovité údaje podle IEC pro kontaktní prvek	Typ napětí	AC
	Number of phases	3
	Standardní	IEC 60947-7-1, IEC 60947-7-2
	Rated voltage	800 V
	Jmenovité impulzní výdržné napětí	8 kV
	Jmenovitý proud (3 zatížené póly)	41 A
	Jmenovitý proud (4 zatížené póly)	25 A
Jmenovité údaje podle IEC pro pojistkovou zástrčku	Typ napětí	AC
	Number of phases	3
	Standardní	IEC 61984, IEC 60947-7-3
	Rated voltage	500 V
	Jmenovité impulzní výdržné napětí	6 kV
	Jmenovitý proud	12 A

## FP BOX ON/OFF16A FUSE R

Weidmüller Interface GmbH &amp; Co. KG

Klingenbergstraße 26

D-32758 Detmold

Germany

www.weidmueller.com

## Technické údaje

## Technické údaje spínače

Jmenovité výkonové údaje AC-23A	7,5 kW	Jmenovitý proud AC-23A	16 A
Provozní napětí	400 V	Průřez propojení AWG, max.	AWG 8
Průřez propojení AWG, min.	AWG 18	Přepínač podle normy	IEC 60947-3
Svorky – krouticí napětí	0,8 Nm	Typ spínače	ABB OT16FT3
Upínací rozsah, zástrčka, max.	10 mm <sup>2</sup>	Upínací rozsah, zástrčka, min.	0,75 mm <sup>2</sup>
Závažnost znečištění	3	pomocný kontakt	ABB OA1G10

## Všeobecné údaje

Izolační materiál	Polykarbonát	Materiál pláště	Polykarbonát vyztužený skelnými vlákny
Silikon	Ne	Barevný	černá
Stupeň krytí	IP65	Klasifikace hořlavosti UL 94	5 VA
Utahovací moment šroubů víka	2 Nm	Připojení víka	Šrouby TX20
uzamykatelné	Ano	Typ montáže	Šroubová montáž, Upevňovací oka
Návod k instalaci	Součástí dodávky jsou šrouby víka	Funkce	Spínač pro údržbu
S kabelovou vývodkou	Ano	Může být kódováno	Ano, Kódováno na PE
Typ napětí	3fázový AC	Počet kontaktů (text)	5
Počet připojení / pól	1	Metoda připojení vodiče	Připojení s odstraněním izolace (IDC), PUSH IN
Typ připojení, signální	M12, A-kódování	Kazetová pojistka	10 x 38 mm
Směr výstupu vodiče	90°	Ukazatel poruchy	Červená LED
Držák pojistky (držák kazety)	otočné		

## FP BOX ON/OFF16A FUSE R

Weidmüller Interface GmbH &amp; Co. KG

Klingenbergstraße 26

D-32758 Detmold

Germany

www.weidmueller.com

## Technické údaje

## Svěrná schopnost

## Data připojení - konektor

Metoda připojení vodiče	PUSH IN	
Rozměr čepele skoby provozovaného nástroje	3,0 x 0,5 mm	
Délka odizolování	12 mm	
Počet pólů	5	
Průřez připojení vodiče, pevný, max.	4 mm <sup>2</sup>	
Průřez připojení vodičů, pevný, min.	0,5 mm <sup>2</sup>	
Průřez připojení vodičů, vícevodičový, max.	4 mm <sup>2</sup>	
Průřez připojení vodičů, vícevodičový, max.	0,5 mm <sup>2</sup>	
Průřez připojení vodičů, jemný vícevodičový, max.	4 mm <sup>2</sup>	
Průřez připojení vodičů, jemný vícevodičový, max.	0,5 mm <sup>2</sup>	
Průřez připojení vodičů, velmi jemný vícevodičový, max.	4 mm <sup>2</sup>	
Průřez připojení vodičů, velmi jemný vícevodičový, min.	0,5 mm <sup>2</sup>	
Průřez připojení vodičů s koncovkou	Typ koncovky vodiče	12 mm s plastovou přírubou
	Standardní	DIN 46228/1
	Průřez, min.	0,5 mm <sup>2</sup>
	Průřez, max.	4 mm <sup>2</sup>
	Typ koncovky vodiče	12 mm s plastovou přírubou
	Standardní	DIN 46228/4
	Průřez, min.	0,5 mm <sup>2</sup>
	Průřez, max.	4 mm <sup>2</sup>
	Typ koncovky vodiče	8 mm s plastovou přírubou
	Standardní	DIN 46228/1
	Průřez, min.	0,5 mm <sup>2</sup>
	Průřez, max.	4 mm <sup>2</sup>
	Typ koncovky vodiče	8 mm s plastovou přírubou
	Standardní	DIN 46228/4
	Průřez, min.	0,5 mm <sup>2</sup>
	Průřez, max.	4 mm <sup>2</sup>
	Typ koncovky vodiče	Zdvojené koncovky
	Průřez, min.	0,5 mm <sup>2</sup>
	Průřez, max.	4 mm <sup>2</sup>

## Data připojení - kontaktní prvek napájecí sběrnice

Metoda připojení vodiče	Připojení s odstraněním izolace (IDC)
Rozměr čepele skoby provozovaného nástroje	0,6 x 3,5 mm
Počet pólů	5
Průřez připojení vodiče, pevný, max.	6 mm <sup>2</sup>
Průřez připojení vodičů, pevný, min.	1,5 mm <sup>2</sup>
Průřez připojení vodičů, vícevodičový, max.	6 mm <sup>2</sup>
Průřez připojení vodičů, vícevodičový, max.	2,5 mm <sup>2</sup>
Průřez připojení vodičů, jemný vícevodičový, max.	6 mm <sup>2</sup>
Průřez připojení vodičů, jemný vícevodičový, max.	2,5 mm <sup>2</sup>
Průřez připojení vodičů, velmi jemný vícevodičový, max.	6 mm <sup>2</sup>
Průřez připojení vodičů, velmi jemný vícevodičový, min.	2,5 mm <sup>2</sup>

## FP BOX ON/OFF16A FUSE R

Weidmüller Interface GmbH &amp; Co. KG

Klingenbergstraße 26

D-32758 Detmold

Germany

www.weidmueller.com

## Technické údaje

Data připojení - kontaktní prvek odbočení / napájení

Metoda připojení vodiče	PUSH IN	
Rozměr čepele skoby provozovaného nástroje	0,6 x 3,5 mm	
Délka odizolování	14 mm	
Počet pólů	5	
Průřez připojení vodiče, pevný, max.	6 mm <sup>2</sup>	
Průřez připojení vodičů, pevný, min.	0,5 mm <sup>2</sup>	
Průřez připojení vodičů, vícevodičový, max.	6 mm <sup>2</sup>	
Průřez připojení vodičů, vícevodičový, max.	0,5 mm <sup>2</sup>	
Průřez připojení vodičů, jemný vícevodičový, max.	10 mm <sup>2</sup>	
Průřez připojení vodičů, jemný vícevodičový, max.	0,5 mm <sup>2</sup>	
Průřez připojení vodičů, velmi jemný vícevodičový, max.	6 mm <sup>2</sup>	
Průřez připojení vodičů, velmi jemný vícevodičový, min.	0,5 mm <sup>2</sup>	
Průřez připojení vodičů s koncovkou	Typ koncovky vodiče	12 mm s plastovou přírubou
	Standardní	DIN 46228/1
	Průřez, min.	0,5 mm <sup>2</sup>
	Průřez, max.	6 mm <sup>2</sup>
	Typ koncovky vodiče	12 mm s plastovou přírubou
	Standardní	DIN 46228/4
	Průřez, min.	0,5 mm <sup>2</sup>
	Průřez, max.	6 mm <sup>2</sup>
	Typ koncovky vodiče	8 mm s plastovou přírubou
	Standardní	DIN 46228/1
	Průřez, min.	0,5 mm <sup>2</sup>
	Průřez, max.	6 mm <sup>2</sup>
	Typ koncovky vodiče	8 mm s plastovou přírubou
	Standardní	DIN 46228/4
	Průřez, min.	0,5 mm <sup>2</sup>
	Průřez, max.	6 mm <sup>2</sup>
	Typ koncovky vodiče	Zdvojené koncovky
	Průřez, min.	0,5 mm <sup>2</sup>
	Průřez, max.	6 mm <sup>2</sup>

## Klasifikace

ETIM 6.0	EC000214	ETIM 7.0	EC000214
ETIM 8.0	EC000214	ETIM 9.0	EC000214
ECLASS 9.0	27-14-24-09	ECLASS 9.1	27-14-24-09
ECLASS 10.0	27-14-24-09	ECLASS 11.0	27-14-24-09
ECLASS 12.0	27-14-24-09	ECLASS 13.0	27-14-24-09

## Shoda produktu s prostředím

REACH SVHC	Lead 7439-92-1 Potassium perfluorobutane sulfonate 29420-49-3
SCIP	7645f3b1-6db9-495d-9e21-ab1d894aff05

## Osvědčení

ROHS	Shoda
------	-------

Datum vytvoření 3. května 2024 8:19:40 CEST

Stav katalogu 20.04.2024 / Vyhrazujeme si právo na technické změny.

**FP BOX ON/OFF 16A FUSE R****Weidmüller Interface GmbH & Co. KG**

Klingenbergstraße 26

D-32758 Detmold

Germany

[www.weidmueller.com](http://www.weidmueller.com)**Technické údaje****Soubory ke stažení**Osvědčení/Certifikát/Prohlášení o shodě [Manufacturer's Declaration FieldPower® ON/OFF variants](#)

Technické údaje

[CAD data – STEP](#)[Application notes – Application note FieldPower® Box ON/OFF](#)[Application notes – Applikationshinweis FieldPower® Box ON/OFF](#)

Uživatelská dokumentace

[Manual FieldPower® Box](#)[Manual FieldPower® Box ON/OFF 16A FUSE R](#)

Katalogy

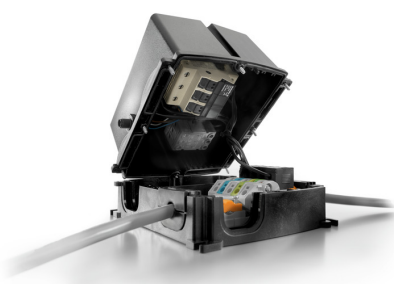
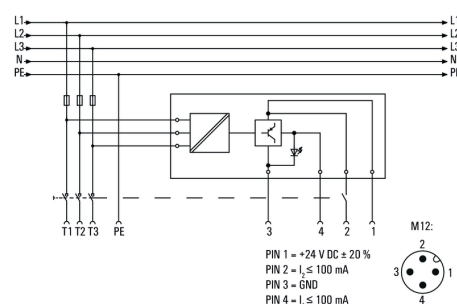
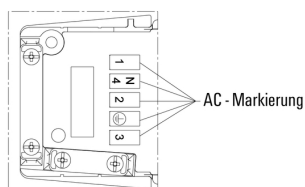
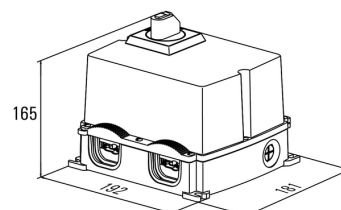
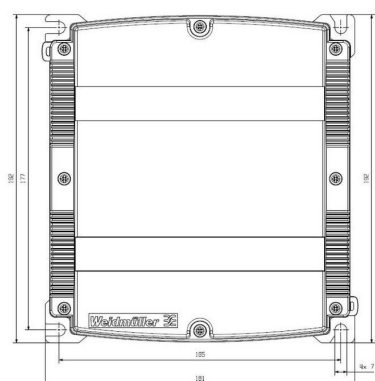
[Catalogues in PDF-format](#)

## FP BOX ON/OFF16A FUSE R

**Weidmüller Interface GmbH & Co. KG**  
Klingenbergstraße 26  
D-32758 Detmold  
Germany

[www.weidmueller.com](http://www.weidmueller.com)

## Nákresy



## FP BOX ON/OFF16A FUSE R

**Weidmüller Interface GmbH & Co. KG**  
Klingenbergstraße 26  
D-32758 Detmold  
Germany

[www.weidmueller.com](http://www.weidmueller.com)

## Příslušenství

### Plastové pojistné matice, šedé



Kromě kabelových průchodek pro nejrůznější použití je portfolio produktů doplněno o záslepky, prvky na vyrovnání tlaku, adaptéry a odpovídající příslušenství, jako jsou pojistné matice, těsnicí kroužky, ploché podložky a uzemňovací kroužky.

### Všeobecné objednací údaje

Typ	SKMU M20 - K GR	Verze
Objednací číslo	<a href="#">6772460000</a>	SKMU PA (plastová pojistná matice), Pojistná matice, M 20, 6 mm,
GTIN (EAN)	4032248130207	Polyamid 6 (PA6 - GF30)
Množství	100 ks	



## FP BOX ON/OFF 16A FUSE R

Weidmüller Interface GmbH & Co. KG  
Klingenbergstraße 26  
D-32758 Detmold  
Germany

www.weidmueller.com

## Příslušenství

## Nástavce E6.3 - Torx®



Bity společnosti Weidmüller jsou standardní bity, které jsou díky své dobré kvalitě, široké nabídce a efektivitě mezi uživateli velmi populární. Počítačem řízená metoda tvrzení umožňuje společnosti Weidmüller zaručit důsledně vysoký standard kvality.

Vysoce kvalitní suroviny umožňují docílení mnohem vyššího točivého momentu než je specifikovaný v příslušných normách DIN:

- DIN 5261 pro PH/PZ bity,
- DIN 5263 pro rovné bity,
- Norma Camcar pro Torx® bity

To znamená vysokou životnost při vysokých točivých momentech a tudíž ideální podmínky pro standardní situace.

## Výhody:

- Vhodné pro všechny typy šroubů. Díky vynikajícím hodnotám tvrdosti 59-61 HRC jsou vhodné pro použití v manuálních i elektrických nástrojích.
- Dobrá odolnost proti opotřebení a tím pádem dlouhá životnost.
- Optimální zapadání do všech DIN šroubů znamená nízké opotřebení a optimální přenos točivého momentu.
- Vyrobeno ke splnění požadavků profesionální kvality podle příslušných norem ISO s trvale vysokým standardem kvality.

## Všeobecné objednací údaje

Typ	BIT E6,3 T20 X 150	Verze
Objednací číslo	<a href="#">6821510000</a>	Montážní nástroj
GTIN (EAN)	4064675359050	
Množství	50 ks	

## Těsnění



### Inteligentní řešení kabeláže vám mohou ušetřit cenný čas i peníze.

Modulární systém FieldPower® obsahuje to pravé řešení pro každý úkol kabeláže.

Skládací těsnění pro použití prefabrikovaných kabelů  
Těsnění k dispozici s připojovacím závitem M16 a M20  
Možná integrace provozních a signalizačních zařízení do těsnění

## Všeobecné objednací údaje

Typ	RKDG D11 PT6	Verze
Objednací číslo	<a href="#">6323210000</a>	Těsnicí vložka Field Power®, Skládací těsnění, IP65 s odpovídajícím
GTIN (EAN)	4032248641215	pouzdem, IP65, s odpovídajícím krytu, EPDM, 9 mm <sup>2</sup> , 11 mm <sup>2</sup>
Množství	10 ks	

Datum vytvoření 3. května 2024 8:19:40 CEST

## FP BOX ON/OFF16A FUSE R

Weidmüller Interface GmbH &amp; Co. KG

Klingenbergstraße 26

D-32758 Detmold

Germany

www.weidmueller.com

## Příslušenství

Typ	RKDG D9 PT6	Verze
Objednávací číslo	<a href="#">6329610000</a>	Těsnicí vložka Field Power®, Skládací těsnění, IP65 s odpovídajícím
GTIN (EAN)	4032248668687	pouzdem, IP65, s odpovídajícím krytu, EPDM, 7 mm², 9 mm²
Množství	10 ks	
Typ	RKDG D13 PT6	Verze
Objednávací číslo	<a href="#">6323230000</a>	Těsnicí vložka Field Power®, Skládací těsnění, IP65 s odpovídajícím
GTIN (EAN)	4032248641239	pouzdem, IP65, s odpovídajícím krytu, EPDM, 11 mm², 13 mm²
Množství	10 ks	
Typ	RKDG 2XD8.5 WG PT6	Verze
Objednávací číslo	<a href="#">6114530000</a>	Těsnicí vložka Field Power®, Těsnění, IP54, s odpovídajícím krytu,
GTIN (EAN)	4032248892624	EPDM, 8.5 mm², 10.5 mm²
Množství	10 ks	
Typ	RKDG D15 PT6	Verze
Objednávací číslo	<a href="#">6323220000</a>	Těsnicí vložka Field Power®, Skládací těsnění, IP65 s odpovídajícím
GTIN (EAN)	4032248641222	pouzdem, IP65, s odpovídajícím krytu, EPDM, 13 mm², 15 mm²
Množství	10 ks	
Typ	DG D0 PT6	Verze
Objednávací číslo	<a href="#">6323240000</a>	Těsnicí vložka Field Power®, Prázdné těsnění, IP65, s odpovídajícím
GTIN (EAN)	4032248641246	krytu, EPDM
Množství	10 ks	
Typ	RKDG D17 PT6	Verze
Objednávací číslo	<a href="#">6324010000</a>	Těsnicí vložka Field Power®, Skládací těsnění, IP65 s odpovídajícím
GTIN (EAN)	4032248641284	pouzdem, IP65, s odpovídajícím krytu, EPDM, 15 mm², 17 mm²
Množství	10 ks	
Typ	DG M20 PT6	Verze
Objednávací číslo	<a href="#">6545550000</a>	Těsnicí vložka Field Power®, Těsnění s připojovacím závitem, IP65, s
GTIN (EAN)	4050118555530	odpovídajícím krytu, EPDM
Množství	1 ks	
Typ	DG M16 PT6	Verze
Objednávací číslo	<a href="#">6545540000</a>	Těsnicí vložka Field Power®, Těsnění s připojovacím závitem, IP65, s
GTIN (EAN)	4050118555523	odpovídajícím krytu, EPDM
Množství	1 ks	

## DMS PRO



Momentové šroubováky společnosti Weidmüller mají ergonomický design a jsou tudíž ideální pro jednoruční použití. Lze je použít bez námahy ve všech instalačních polohách. Navíc obsahují automatický omezovač točivého momentu a mají dobrou přesnost opakování.

## Všeobecné objednávací údaje

Typ	DMS PRO	Verze
Objednávací číslo	<a href="#">6479120000</a>	Montážní nástroj
GTIN (EAN)	4050118287011	
Množství	1 ks	

Datum vytvoření 3. května 2024 8:19:40 CEST

Stav katalogu 20.04.2024 / Vyhrazujeme si právo na technické změny.

## FP BOX ON/OFF16A FUSE R

**Weidmüller Interface GmbH & Co. KG**  
Klingenbergstraße 26  
D-32758 Detmold  
Germany

www.weidmueller.com

## Příslušenství

### Verze IP68



Kromě rozsáhlé palety krytů nabízí společnost Weidmüller řadu kabelových průchodek pro širokou škálu aplikací. Kabelové průchodky z mosazi, plastu a nerezové oceli splňují nejrůznější třídy ochrany IP, aby byly vhodné pro jakýkoliv průmyslový kryt. V závislosti na řadě kabelových průchodek a jejich použití jsou kabelové průchodky schváleny a testovány podle norem VDE, UL, UR, cULus, DNV GL nebo EN 45545.

### Všeobecné objednací údaje

Typ	VG M20 - K 68	Verze
Objednací číslo	<a href="#">6811470000</a>	VG K (standardní plastová kabelová průchodka), Kabelové těsnění,
GTIN (EAN)	4064675292227	rovný, M 20, 10 mm, OD min. 10 - OD max. 14 mm, IP54, IP66, IP67,
Množství	50 ks	IP68 - 5 bar (30 min.), Polyamid 6
Typ	VG M20-1/K68	Verze
Objednací číslo	<a href="#">6772300000</a>	VG K (standardní plastová kabelová průchodka), Kabelové těsnění,
GTIN (EAN)	4032248129966	rovný, M 20, 10 mm, OD min. 6 - OD max. 12 mm, IP54, IP66, IP67,
Množství	50 ks	IP68 - 5 bar (30 min.), Polyamid 6

### Adaptéry



#### HQ adaptér pro FieldPower® Control

Instalace bez potřeby nástrojů jako FieldPower kabelové těsnění

Vhodné pro vložky zásuvných konektorů HQ 4/2, HQ 8 a HQ 17

Volitelně s uzamknutelným ochranným krytem (ochrana před opětovným zapnutím podle EN 60204-1)

### Všeobecné objednací údaje

Typ	BG ARGH HQP ALU PT6 CS	Verze
Objednací číslo	<a href="#">6532210000</a>	Adaptér, Těsnicí vložka Field Power®, Adaptér HQ, IP 65, s
GTIN (EAN)	4050118337600	odpovídajícím krytu, Polykarbonát, vyztužený skelnými vlákny,
Množství	1 ks	uzamykatelné: Ano
Typ	BG ARGH HQP ALU PT6	Verze
Objednací číslo	<a href="#">6532200000</a>	Adaptér, Těsnicí vložka Field Power®, Adaptér HQ, IP 65, s
GTIN (EAN)	4050118337433	odpovídajícím krytu, Polykarbonát, vyztužený skelnými vlákny,
Množství	1 ks	uzamykatelné: Ne

## FP BOX ON/OFF16A FUSE R

Weidmüller Interface GmbH &amp; Co. KG

Klingenbergstraße 26

D-32758 Detmold

Germany

www.weidmueller.com

## Příslušenství

## Nářadí

Odstraňovač pláště PVC kabelů



## Všeobecné objednací údaje

Typ	AM 16	Verze
Objednací číslo	<a href="#">6204190000</a>	Nářadí, Nástroje na odstranění opláštění
GTIN (EAN)	4032248608133	
Množství	1 ks	
Typ	AM 25	Verze
Objednací číslo	<a href="#">6001540000</a>	Nářadí, Nástroje na odstranění opláštění
GTIN (EAN)	4008190138271	
Množství	1 ks	

## Plochý šroubovák



Plochý šroubovák s kulatou hlavicí SD DIN 5265, ISO 2380/2, výstup podle DIN 5264, ISO 2380/1. hrot ChromTop, rukojeť SoftFinish

## Všeobecné objednací údaje

Typ	SDS 0.6X3.5X100	Verze
Objednací číslo	<a href="#">6749340000</a>	Šroubovák, Šířka čepele (B): 3.5 mm, Délka čepele: 100 mm, Tloušťka čepele (A): 0.6 mm
GTIN (EAN)	4050118895568	
Množství	1 ks	
Typ	SDS 0.5X3.0X80	Verze
Objednací číslo	<a href="#">6749330000</a>	Šroubovák, Šířka čepele (B): 3 mm, Délka čepele: 80 mm, Tloušťka čepele (A): 0.5 mm
GTIN (EAN)	4050118895551	
Množství	1 ks	