

FP BOX FUSE DC

Weidmüller Interface GmbH & Co. KG

Klingenbergstraße 26

D-32758 Detmold

Germany

www.weidmueller.com



FieldPower®-kraftfördelning underlättar felfri installation på kort tid.
Förgreningar och funktioner som är inbyggda i berörings-skyddet kan enkelt kopplas in.
Stabil med en hög skyddsgrad.

Allmänna beställningsdata

Artikelbeteckning	FieldPower® energifördelningsbox, DC, IP65, i komplett skick, glasfiberförstärkt polykarbonat, IDC-anslutning, PUSH IN, Säkring
Art.nr.	8000007924
Typ	FP BOX FUSE DC
GTIN (EAN)	4050118195439
Förp.	1 Stück

FP BOX FUSE DC

Weidmüller Interface GmbH & Co. KG

Klingenbergstraße 26

D-32758 Detmold

Germany

www.weidmueller.com

Tekniska data

Mått och vikter

Djup	86 mm	Byggdjup (tum)	3,386 inch
Bredd	104 mm	Byggbredd (tum)	4,094 inch
Nettovikt	700 g		

Temperaturer

Lagertemperatur	-40 °C...85 °C	Drifttemperatur	-40 °C...55 °C
-----------------	----------------	-----------------	----------------

Allmänna uppgifter

Isoleringsmaterial	Polykarbonat	Kapslingsmaterial	glasfiberförstärkt polykarbonat
Silikon	Nej	Färgkod	svart
Skyddsklass	IP65, i komplett skick	Brännbarhetsklass enligt UL 94	5VA
Vridmoment för locksruvar	2 Nm	Fastsättning av lock	TX20-skrivar
Monteringstyp	Skruvmontering, Fästöron	Monteringsanvisning	Locksruvar ingår
Funktion	Säkring	Koderbar	Ja, kodad på PE
Spänningstyp	DC	Antal poler	5
Antal anslutningar / pol	1	Ledaranslutningsteknik	IDC-anslutning, PUSH IN
Säkringsinsats	6,3 x 32 mm (1/4 x 1 1/4")	Ledarutgångsriktning	90°
Bortfallsindikering	Röd LED	Säkringshållare (Hållarinsats)	svängbar

FP BOX FUSE DC

Weidmüller Interface GmbH & Co. KG

Klingenbergstraße 26

D-32758 Detmold

Germany

www.weidmueller.com

Tekniska data

spännkapacitet

Anslutningsdata - kontaktelement Förgrening / Matning

Ledaranslutningsteknik	PUSH IN																																						
Klingmått av arbetsverktyg	6 x 3,5 mm																																						
Avisoleringslängd	14 mm																																						
Antal poler	5																																						
Ledare anslutningsarea, massiv, max.	6 mm ²																																						
Ledare anslutningsarea, massiv, min.	0,5 mm ²																																						
Ledare anslutningsarea, flertrådig, max.	6 mm ²																																						
Ledare anslutningsarea, flertrådig, min.	0,5 mm ²																																						
Ledare anslutningsarea, extra flertrådig, max.	10 mm ²																																						
Ledare anslutningsarea, extra flertrådig, min.	0,5 mm ²																																						
Ledare anslutningsarea, mest flertrådig, max.	6 mm ²																																						
Ledare anslutningsarea, mest flertrådig, min.	0,5 mm ²																																						
Ledaren anslutningsarea med ledare med ändhylsa	<table> <tr> <td>Typ av ledare ändhylsa</td><td>12 mm med plastkrage</td></tr> <tr> <td>Standard</td><td>DIN 46228/1</td></tr> <tr> <td>Area, min.</td><td>0,5 mm²</td></tr> <tr> <td>Area, max.</td><td>6 mm²</td></tr> <tr> <td>Typ av ledare ändhylsa</td><td>12 mm med plastkrage</td></tr> <tr> <td>Standard</td><td>DIN 46228/4</td></tr> <tr> <td>Area, min.</td><td>0,5 mm²</td></tr> <tr> <td>Area, max.</td><td>6 mm²</td></tr> <tr> <td>Typ av ledare ändhylsa</td><td>8 mm med plastkrage</td></tr> <tr> <td>Standard</td><td>DIN 46228/1</td></tr> <tr> <td>Area, min.</td><td>0,5 mm²</td></tr> <tr> <td>Area, max.</td><td>6 mm²</td></tr> <tr> <td>Typ av ledare ändhylsa</td><td>8 mm med plastkrage</td></tr> <tr> <td>Standard</td><td>DIN 46228/4</td></tr> <tr> <td>Area, min.</td><td>0,5 mm²</td></tr> <tr> <td>Area, max.</td><td>6 mm²</td></tr> <tr> <td>Typ av ledare ändhylsa</td><td>Dubbeländhysor</td></tr> <tr> <td>Area, min.</td><td>0,5 mm²</td></tr> <tr> <td>Area, max.</td><td>6 mm²</td></tr> </table>	Typ av ledare ändhylsa	12 mm med plastkrage	Standard	DIN 46228/1	Area, min.	0,5 mm ²	Area, max.	6 mm ²	Typ av ledare ändhylsa	12 mm med plastkrage	Standard	DIN 46228/4	Area, min.	0,5 mm ²	Area, max.	6 mm ²	Typ av ledare ändhylsa	8 mm med plastkrage	Standard	DIN 46228/1	Area, min.	0,5 mm ²	Area, max.	6 mm ²	Typ av ledare ändhylsa	8 mm med plastkrage	Standard	DIN 46228/4	Area, min.	0,5 mm ²	Area, max.	6 mm ²	Typ av ledare ändhylsa	Dubbeländhysor	Area, min.	0,5 mm ²	Area, max.	6 mm ²
Typ av ledare ändhylsa	12 mm med plastkrage																																						
Standard	DIN 46228/1																																						
Area, min.	0,5 mm ²																																						
Area, max.	6 mm ²																																						
Typ av ledare ändhylsa	12 mm med plastkrage																																						
Standard	DIN 46228/4																																						
Area, min.	0,5 mm ²																																						
Area, max.	6 mm ²																																						
Typ av ledare ändhylsa	8 mm med plastkrage																																						
Standard	DIN 46228/1																																						
Area, min.	0,5 mm ²																																						
Area, max.	6 mm ²																																						
Typ av ledare ändhylsa	8 mm med plastkrage																																						
Standard	DIN 46228/4																																						
Area, min.	0,5 mm ²																																						
Area, max.	6 mm ²																																						
Typ av ledare ändhylsa	Dubbeländhysor																																						
Area, min.	0,5 mm ²																																						
Area, max.	6 mm ²																																						

FP BOX FUSE DC

Weidmüller Interface GmbH & Co. KG

Klingenbergstraße 26

D-32758 Detmold

Germany

www.weidmueller.com

Tekniska data

Anslutningsdata – kontaktdon	Ledaranslutningsteknik	PUSH IN
	Klingmått av arbetsverktyg	3,0 x 0,5 mm
	Avisoleringslängd	12 mm
	Antal poler	5
	Ledare anslutningsarea, massiv, max.	4 mm ²
	Ledare anslutningsarea, massiv, min.	0,5 mm ²
	Ledare anslutningsarea, flertrådig, max.	4 mm ²
	Ledare anslutningsarea, flertrådig, min.	0,5 mm ²
	Ledare anslutningsarea, extra flertrådig, max.	4 mm ²
	Ledare anslutningsarea, extra flertrådig, min.	0,5 mm ²
	Ledare anslutningsarea, mest flertrådig, max.	4 mm ²
	Ledare anslutningsarea, mest flertrådig, min.	0,5 mm ²
	Ledaren anslutningsarea med ledare med ändhylsa	Typ av ledare ändhylsa 12 mm med plastkrage
		Standard DIN 46228/1
		Area, min. 0,5 mm ²
		Area, max. 4 mm ²
		Typ av ledare ändhylsa 12 mm med plastkrage
		Standard DIN 46228/4
		Area, min. 0,5 mm ²
		Area, max. 4 mm ²
		Typ av ledare ändhylsa 8 mm med plastkrage
		Standard DIN 46228/1
		Area, min. 0,5 mm ²
		Area, max. 4 mm ²
		Typ av ledare ändhylsa 8 mm med plastkrage
		Standard DIN 46228/4
		Area, min. 0,5 mm ²
		Area, max. 4 mm ²
		Typ av ledare ändhylsa Dubbeländhylsor
		Area, min. 0,5 mm ²
		Area, max. 4 mm ²
Anslutningsdata – kontaktelement ef-fektbuss	Ledaranslutningsteknik	IDC-anslutning
	Klingmått av arbetsverktyg	6 x 3,5 mm
	Antal poler	5
	Ledare anslutningsarea, massiv, max.	6 mm ²
	Ledare anslutningsarea, massiv, min.	1,5 mm ²
	Ledare anslutningsarea, flertrådig, max.	6 mm ²
	Ledare anslutningsarea, flertrådig, min.	2,5 mm ²
	Ledare anslutningsarea, extra flertrådig, max.	6 mm ²
	Ledare anslutningsarea, extra flertrådig, min.	2,5 mm ²
	Ledare anslutningsarea, mest flertrådig, max.	6 mm ²
	Ledare anslutningsarea, mest flertrådig, min.	2,5 mm ²

Märkdata enligt UL

Märkdata enligt UL för kontaktelement	Standard	UL 1059
	Anmärkning	för användning med UL-listade TC-ER-ledningar
	Ledare anslutningsarea, AWG, max.	AWG 10
	Ledare anslutningsarea, AWG, min.	AWG 14
	Rated voltage	600 V
	Märkström	30 A

Märkdata enligt UL för säkringens stickkontakt

Normer ej UL-godkänt

FP BOX FUSE DC

Weidmüller Interface GmbH & Co. KG

Klingenbergstraße 26

D-32758 Detmold

Germany

www.weidmueller.com

Tekniska data

Märkdata enligt IEC

Märkdata enligt IEC för kontaktelement	Spänningstyp	DC
	Standard	IEC 60947-7-1, IEC 60947-7-2
	Rated voltage	800 V
	Märkstötspänning	8 kV
	Märkström (3 laddade poler)	41 A
	Märkström (4 laddade poler)	25 A
Märkdata enligt IEC för säkringens stickkontakt	Spänningstyp	DC
	Standard	IEC 61984, IEC 60947-7-3
	Rated voltage	36 V
	Märkstötspänning	6 kV
	Märkström	12 A

Klassificeringar

ETIM 6.0	EC000214	ETIM 7.0	EC000214
ETIM 8.0	EC000214	ETIM 9.0	EC000214
ECLASS 9.0	27-14-24-09	ECLASS 9.1	27-14-24-09
ECLASS 10.0	27-14-24-09	ECLASS 11.0	27-14-24-09
ECLASS 12.0	27-14-24-09	ECLASS 13.0	27-14-24-09

Miljööverensstämmelse för produkt

REACH SVHC	Potassium perfluorobutane sulfonate 29420-49-3
SCIP	5f19cd84-8946-4797-9386-3ac323b95c10

Godkännanden

Godkännanden



ROHS	Uppfyllelse
UL File Number Search	UL-webbplats
Certifikat nr. (UL)	E310075

Nedladdningar

Godkännande/Certifikat/Dokument om överensstämmelse	UL Certificate FieldPower® Box Fuse Manufacturer's Declaration FieldPower® BOX, BOX FUSE and Terminal variants
Teknikuppgifter Data	CAD data – STEP
Meddelande om produktändring	Product Change Notification FieldPower® box base Produktänderungsmitteilung FieldPower® Box Unterschale Technical change to FieldPower® (GHDE)
Användardokumentation	Manual FieldPower® Box Datasheet FieldPower® Box Fuse
Kataloger	Catalogues in PDF-format

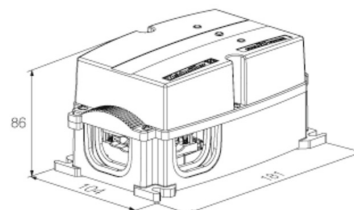
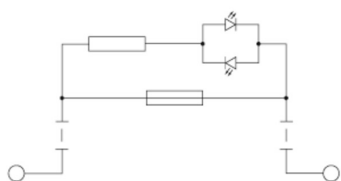
FP BOX FUSE DC

Weidmüller Interface GmbH & Co. KG
Klingenbergstraße 26
D-32758 Detmold
Germany

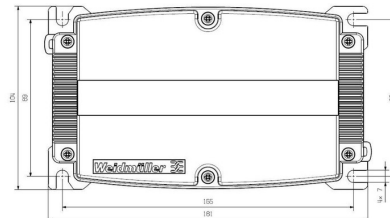
www.weidmueller.com

Ritningar

Borrmall



Borrmall



FP BOX FUSE DC

Weidmüller Interface GmbH & Co. KG

Klingenbergstraße 26

D-32758 Detmold

Germany

www.weidmueller.com

Tillbehör

IP68-version



Förutom det omfattande sortimentet av kapslingar erbjuder Weidmüller en rad kabelförskruvningar för de mest skiftande användningsändamål. Kabelförskruvningarna i mässing, plast och rostfritt stål uppfyller de varierande IP-kapslingsklasserna, för att passa alla industriella kapslingar. Beroende på kabelförskruvningarnas serie och användningsområde är kabelförskruvningarna godkända och testade enligt VDE, UL, UR, cULus, DNV GL eller EN 45545.

Allmänna beställningsdata

Typ	VG M20-1/K68	Artikelbeteckning
Art.nr.	1772300000	VG K (standard plastförskruvning), kabelförskruvning, Rak, M 20, 10
GTIN (EAN)	4032248129966	mm, OD min. 6 - OD max. 12 mm, IP54, IP66, IP67, IP68 - 5 bar (30
Förp.	50 Stück	min.), Polyamid 6
Typ	VG M20 - K 68	Artikelbeteckning
Art.nr.	2811470000	VG K (standard plastförskruvning), kabelförskruvning, Rak, M 20, 10
GTIN (EAN)	4064675292227	mm, OD min. 10 - OD max. 14 mm, IP54, IP66, IP67, IP68 - 5 bar (30
Förp.	50 Stück	min.), Polyamid 6

Adaptrar



HQ-adapter för FieldPower®

verktygslös installation som en FieldPower ledningstätning

Passar för HQ 4/2, HQ 8 och HQ 17 plug-in kontaktdonsinsatser

Finns som tillval med låsbart skyddshölje (skydd mot återinkoppling, enligt EN 60204-1)

Allmänna beställningsdata

Typ	BG ARGH HQP ALU PT6 CS	Artikelbeteckning
Art.nr.	1532210000	Adapter, FieldPower® tätningsinsats, HQ-adapter, IP 65, med
GTIN (EAN)	4050118337600	motsvarande kapsling, Polykarbonat, glasfiberförstärkt, Låsbar: Ja
Förp.	1 Stück	
Typ	BG ARGH HQP ALU PT6	Artikelbeteckning
Art.nr.	1532200000	Adapter, FieldPower® tätningsinsats, HQ-adapter, IP 65, med
GTIN (EAN)	4050118337433	motsvarande kapsling, Polykarbonat, glasfiberförstärkt, Låsbar: Nej
Förp.	1 Stück	

FP BOX FUSE DC

Weidmüller Interface GmbH & Co. KG

Klingenbergstraße 26

D-32758 Detmold

Germany

www.weidmueller.com

Tillbehör

Bits E6.3 - Torx®



Weidmüller bits är standard-bits, som har hög kvalitet, stort urval och höga prestanda. Weidmüller producerar med processorstyrda hårdningsmetoder en jämn och hög produktkvalitet.

Det högklassiga råmaterialet ger vridmomentsvärden, som ligger långt över dem som anges i de gällande DIN-normerna:

- DIN 5261 för PH/PZ-bitar
 - DIN 5263 för Spår-Bits,
 - Camcar-Norm för TORX-bits
- Det innebär en lång livslängd vid höga vridmoment och därmed idealiska förutsättningar för montagearbeten.

Fördelar:

- Lämplig för alla skruvjobb. På grund av deras enastående hårdhetsvärden på 59–61 HRC är de lämpliga för användning med både manuella verktyg och kraftverktyg.
- God slittålighet och därmed lång livslängd.
- Optimal passning i DIN-skruvar för lågt slitage och optimal vridmomentsöverföring.
- Tillverkning baserad på professionella kvalitetskriterier enligt gällande ISO-normer med jämn och hög produktkvalitet.

Allmänna beställningsdata

Typ	BIT E6,3 T20 X 70	Artikelbeteckning
Art.nr.	2749010000	Skruvmejselinsats
GTIN (EAN)	4050118895308	
Förp.	5 Stück	

Verktyg

Avmantlingsverktyg för PVC-isolerade kablar



Allmänna beställningsdata

Typ	AM 25	Artikelbeteckning
Art.nr.	9001540000	Verktyg, Avmantlingsverktyg
GTIN (EAN)	4008190138271	
Förp.	1 Stück	

FP BOX FUSE DC

Weidmüller Interface GmbH & Co. KG

Klingenbergstraße 26

D-32758 Detmold

Germany

www.weidmueller.com

Tillbehör

Typ	AM 16	Artikelbeteckning
Art.nr.	9204190000	Verktyg, Avmantlingsverktyg
GTIN (EAN)	4032248608133	
Förp.	1 Stük	

Plastlåsmuttrar, grå

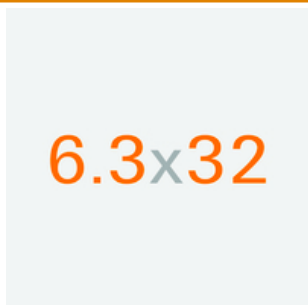


Kabelförskruvningsportföljen avrundas med ett stort antal tillbehör.

Allmänna beställningsdata

Typ	SKMU M20 - K GR	Artikelbeteckning
Art.nr.	1772460000	SKMU PA (kontramutter av plast), Kontramutter, M 20, 6 mm,
GTIN (EAN)	4032248130207	Polyamid 6 (PA6 - GF30)
Förp.	100 Stük	

6.3x32



För skydd mot överström erbjuder vi patronsäkringsinsats med måtten 6,3 x 32 mm i storlek från 500 mA till 12,5 A.

Allmänna beställningsdata

Typ	GZ 0.5A/F	Artikelbeteckning
Art.nr.	1460580000	Finsäkring, snabb, 0.5 A, G-Si. 6,3 x 32
GTIN (EAN)	4050118266603	
Förp.	10 Stük	
Typ	GZ 12.5A/F	Artikelbeteckning
Art.nr.	1460650000	Finsäkring, snabb, 12.5 A, G-Si. 6,3 x 32
GTIN (EAN)	4050118266627	
Förp.	10 Stük	
Typ	GZ 5.0A/F	Artikelbeteckning
Art.nr.	1460620000	Finsäkring, snabb, 5 A, G-Si. 6,3 x 32
GTIN (EAN)	4050118266610	
Förp.	10 Stük	
Typ	GZ 7.0A/F	Artikelbeteckning
Art.nr.	1460630000	Finsäkring, snabb, 7 A, G-Si. 6,3 x 32
GTIN (EAN)	4050118266726	
Förp.	10 Stük	

Skapandedatum den 9 maj 2024 10:27:44 CEST

FP BOX FUSE DC

Weidmüller Interface GmbH & Co. KG

Klingenbergstraße 26

D-32758 Detmold

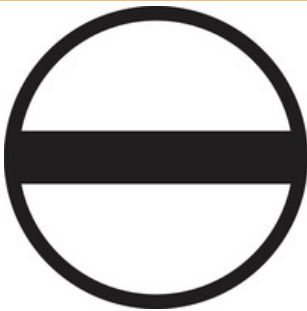
Germany

www.weidmueller.com

Tillbehör

Typ	GZ 2.0A/F	Artikelbeteckning
Art.nr.	1460600000	Finsäkring, snabb, 2 A, G-Si. 6,3 x 32
GTIN (EAN)	4050118266719	
Förp.	10 Stück	
Typ	GZ 1.0A/F	Artikelbeteckning
Art.nr.	1460590000	Finsäkring, snabb, 1 A, G-Si. 6,3 x 32
GTIN (EAN)	4050118266634	
Förp.	10 Stück	
Typ	GZ 3.0A/F	Artikelbeteckning
Art.nr.	1460610000	Finsäkring, snabb, 3 A, G-Si. 6,3 x 32
GTIN (EAN)	4050118266702	
Förp.	10 Stück	
Typ	GZ 10.0A/F	Artikelbeteckning
Art.nr.	1460640000	Finsäkring, snabb, 10 A, G-Si. 6,3 x 32
GTIN (EAN)	4050118266801	
Förp.	10 Stück	

Spår-Skruvmejsel



Spårskruvmejsel med rundklinga, SD DIN 5265, ISO 2380/2, klingprofil enligt DIN 5264, ISO 2380/1, Spets krom top, SoftFinish-handtag

Allmänna beställningsdata

Typ	SDS 0.6X3.5X100	Artikelbeteckning
Art.nr.	2749340000	Skruvmejsel, Klingbredd (B): 3.5 mm, Klinglängd: 100 mm,
GTIN (EAN)	4050118895568	Klingtjocklek: 0.6 mm
Förp.	1 Stück	
Typ	SDS 0.5X3.0X80	Artikelbeteckning
Art.nr.	2749330000	Skruvmejsel, Klingbredd (B): 3 mm, Klinglängd: 80 mm, Klingtjocklek:
GTIN (EAN)	4050118895551	0.5 mm
Förp.	1 Stück	

FP BOX FUSE DC

Weidmüller Interface GmbH & Co. KG

Klingenbergstraße 26

D-32758 Detmold

Germany

www.weidmueller.com

Tillbehör

DMS PRO



Weidmüllers elektriska skruvdragare är ergonomiskt utformade och är därför idealiska enhandsverktyg. De underlättar ett ergonomi rätt arbete i alla monteringsriktningar. Därutöver förfogar de över en automatisk vridmomentsbegränsning och en hög repeter Noggrannhet.

Allmänna beställningsdata

Typ	DMS PRO	Artikelbeteckning
Art.nr.	1479120000	Montageverktyg
GTIN (EAN)	4050118287011	
Förp.	1 Stück	

Tätningar



Intelligenta kabeldragningslösningar kan spara värdefull tid och pengar.

Modulsystemet FieldPower® har rätt lösning för varje kabeluppgift.

Vikbara tätningar för användning av förkonfektionerade kablar

Tätningar tillgängliga med M16 och M20 anslutningsgångintegration av drifts- och signalanordningar i tätningen är möjliga

Allmänna beställningsdata

Typ	RKDG D9 PT6	Artikelbeteckning
Art.nr.	4329610000	FieldPower® tätningsinsats, Vikbar tätning, IP65 med motsvarande kapsling, IP 65, med motsvarande kapsling, EPDM
GTIN (EAN)	4032248668687	
Förp.	10 Stück	
Typ	DG M20 PT6	Artikelbeteckning
Art.nr.	2545550000	FieldPower® tätningsinsats, Tätning med anslutningsgönga, IP65, med motsvarande kapsling, EPDM
GTIN (EAN)	4050118555530	
Förp.	1 Stück	
Typ	DG M16 PT6	Artikelbeteckning
Art.nr.	2545540000	FieldPower® tätningsinsats, Tätning med anslutningsgönga, IP65, med motsvarande kapsling, EPDM
GTIN (EAN)	4050118555523	
Förp.	1 Stück	
Typ	RKDG D15 PT6	Artikelbeteckning
Art.nr.	4323220000	FieldPower® tätningsinsats, Vikbar tätning, IP65 med motsvarande kapsling, IP 65, med motsvarande kapsling, EPDM
GTIN (EAN)	4032248641222	
Förp.	10 Stück	
Typ	RKDG 2XD8.5 WG PT6	Artikelbeteckning
Art.nr.	1114530000	FieldPower® tätningsinsats, Tätning, IP54, med motsvarande kapsling, EPDM
GTIN (EAN)	4032248892624	
Förp.	10 Stück	

FP BOX FUSE DC**Weidmüller Interface GmbH & Co. KG**

Klingenbergstraße 26

D-32758 Detmold

Germany

www.weidmueller.com**Tillbehör**

Typ	RKDG D13 PT6	Artikelbeteckning
Art.nr.	4323230000	FieldPower® tätningsinsats, Vikbar tätning, IP65 med motsvarande
GTIN (EAN)	4032248641239	kapsling, IP 65, med motsvarande kapsling, EPDM
Förp.	10 Stück	
Typ	DG D0 PT6	Artikelbeteckning
Art.nr.	4323240000	FieldPower® tätningsinsats, Neutral tätning, IP65, med motsvarande
GTIN (EAN)	4032248641246	kapsling, EPDM
Förp.	10 Stück	
Typ	RKDG D11 PT6	Artikelbeteckning
Art.nr.	4323210000	FieldPower® tätningsinsats, Vikbar tätning, IP65 med motsvarande
GTIN (EAN)	4032248641215	kapsling, IP 65, med motsvarande kapsling, EPDM
Förp.	10 Stück	
Typ	RKDG D17 PT6	Artikelbeteckning
Art.nr.	4324010000	FieldPower® tätningsinsats, Vikbar tätning, IP65 med motsvarande
GTIN (EAN)	4032248641284	kapsling, IP 65, med motsvarande kapsling, EPDM
Förp.	10 Stück	